

Conformità

Palo certificato CE, conforme alla norma UNI EN 40-5.



Descrizione

Palo per illuminazione in ghisa UNI EN 1561 e acciaio UNI EN 10219-1 zincato a caldo secondo norma UNI EN ISO 1461 composto come segue:

Palo rastremato (A) in acciaio a sezione circolare zincato a caldo, predisposto per il fissaggio con flangia (diam. cm 26,6 - spess. cm 1,8) ad un plinto di fondazione (P). Il palo è composto da due tubi tra loro saldati in corrispondenza della rastremazione (B), aventi le seguenti dimensioni: diam. cm 15,2 x 120 - diam. 10,2 x 420. E' dotato di una vite M10 per la messa a terra segnalata da apposita piastrina, di un'asola (C - h. cm 18,6 x 4,5) idonea per il montaggio di morsettiere in classe II di isolamento con o senza fusibile (mod. Conchiglia), di uno sportello (D) in pressofusione di alluminio posto a chiusura dell'asola (C) con grado di protezione IP 54. All'estremità superiore (Z) il palo è dotato di sei grani M10 per il fissaggio della cima.

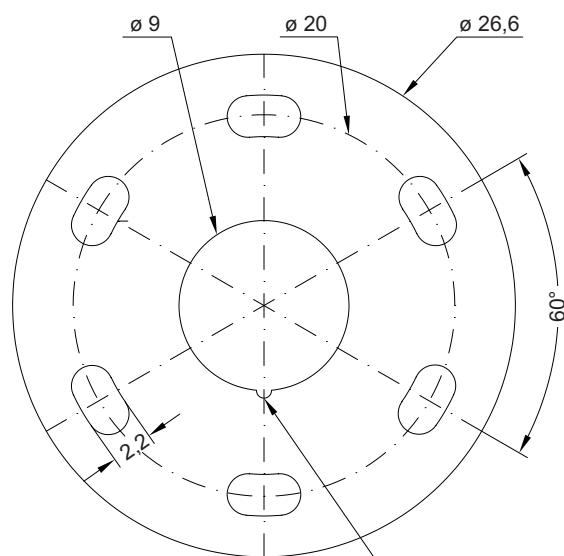
1° basamento in ghisa, alto cm 35, caratterizzato da un plinto circolare (diam. cm 30 - h. cm 24) sormontato da una scozia (E) e da un toro (F). Il basamento alla sommità è dotato di tre grani M8 in acciaio inox per il fissaggio all'anima;

2° raccordo decorativo in ghisa, da collocare in corrispondenza della rastremazione (B), dotato di tre grani M8 in acciaio inox per il fissaggio all'anima. Forme e misure come riportate nel disegno.

L'altezza totale è di cm 540.

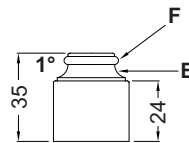
Protezione delle superfici

Consultare le specifiche descrizioni sui cicli di verniciatura dei materiali.

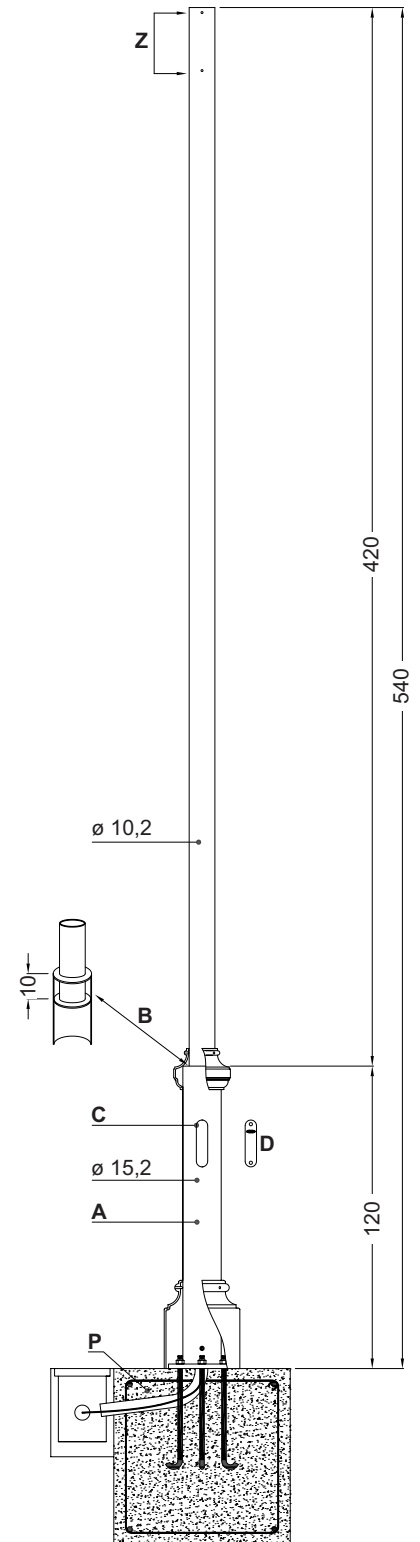


Posizione asola (C)
ispezione palo

Pianta flangia
Scala 1:4



Esploso



Sezione