

Descrizione

Cima formata da elementi in ghisa UNI EN 1561, ghisa sferoidale UNI EN 1563 e acciaio FE 360 UNI EN 10219-1 zincato a caldo secondo la norma UNI EN ISO 1461, il tutto corrispondente per forma, misure e decori vari al disegno che del progetto fa parte integrante.

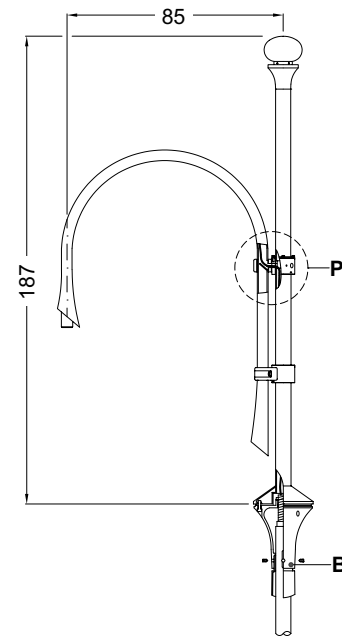
La cima è composta come segue:

- 1° da un elemento in ghisa tronco conico liscio alto cm 8 (diam. di base cm 23);
- 2° da un tubo per il sostegno del braccio a pastorale in acciaio zincato a caldo, alto cm 95. Il tubo è dotato alla base di una flangia (C) per il fissaggio tramite tre viti M10 in acciaio inox al capitello (B) del palo sottostante;
- 3° da un tubo in acciaio zincato a caldo alto cm 79,5, fissato all'elemento 5° tramite quattro viti M6 in acciaio inox;
- 4° da un anello per il sostegno inferiore del braccio a pastorale in acciaio zincato a caldo, dotato di due grani M8 in acciaio inox per il fissaggio al tubo di sostegno 2°;
- 5° da un anello per il sostegno superiore del braccio a pastorale in acciaio zincato a caldo. L'anello è predisposto di un foro (diam. cm 1,8) per il passaggio del cavo di alimentazione ed è dotato di due grani M8 in acciaio inox per il fissaggio al tubo di sostegno 2°;
- 6° da un braccio a pastorale in acciaio, alto cm 120 con sporgenza di cm 78. La struttura del braccio è in tubo di acciaio (diam. cm. 4,2), decori (G, F) e attacchi di sostegno (D) in ghisa sferoidale, il tutto zincato a caldo. Il braccio viene fissato agli anelli di sostegno 4° - 5° per mezzo di quattro viti M8 in acciaio inox, ed è dotato nella sua parte terminale (E) anch'essa in ghisa sferoidale, di una filettatura 3/4" GAS per il fissaggio del corpo illuminante. Il cavo elettrico (P) fuoriesce dall'estremità superiore del tubo di sostegno 2° e rientra dentro all'attacco di sostegno superiore (D) passando all'interno dell'elemento 5°;
- 7° da un elemento terminale in ghisa alto cm. 21. La parte inferiore è a forma tronco conica, quella superiore a forma ovoidale con diam. di cm 15. L'elemento viene innestato sul tubo 3° e fissato con tre grani M6 in acciaio inox.

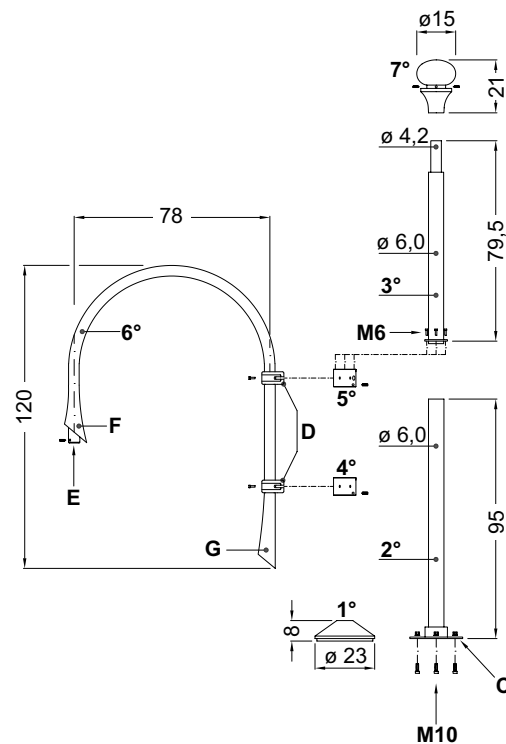
L'altezza totale della cima è di cm. 187, la sporgenza ad assemblaggio ultimato è di cm 85.

Protezione delle superfici

Consultare le specifiche descrizioni sui cicli di verniciatura dei materiali.



Prospetto - Sezione particolari



Esploso