

Description

Sur le candélabre décrit ci-dessus sera monté le bouquet, lui aussi formé d'éléments en fonte UNI EN 1561 et en acier FE 360 UNI EN 10219-1, le tout correspondant, par la forme, les mesures et les divers décors, au dessin faisant partie intégrante du projet.

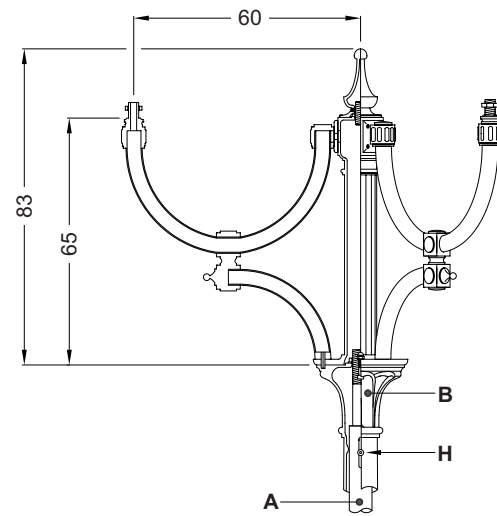
Ce bouquet comprend:

- 1) un élément en fonte de 65 cm de haut, avec une base circulaire (\varnothing 25 cm), un corps central cylindrique (\varnothing 8,5 cm) décoré de seize cannelures (L) et une partie terminale dotée de trois raccords pour consoles (N) placés à 120° entre eux. Cet élément est fixé à la colonne inférieure (B) par trois vis M10 en acier inox (C), la rotation du bouquet étant empêchée par la vis (H) qui se visse à l'intérieur d'un trou oblong pratiqué dans l'âme du candélabre (A);
- 2) trois consoles en fonte et acier entièrement galvanisées à chaud. Chaque console, d'une saillie de 57 cm et d'une hauteur de 63,5 cm, est formée d'un tube supérieur en acier (F - \varnothing 4,2 cm) d'un rayon de courbure de 24 cm et dotée d'un raccord (G) pour la fixation à l'élément (1) en fonte à graphite sphéroïdal et d'un raccord réalisé dans le même matériau (I) muni d'un tube fileté 3/4" GAZ pour la fixation du luminaire; un tube inférieur en acier (D - \varnothing 4,2 cm) d'un rayon de courbure de 20 cm, fixé au tube supérieur au moyen d'un double collier, lui aussi en fonte à graphite sphéroïdal (E). La console est fixée à l'élément (1) au moyen de quatre vis M8 en acier inox et d'une goupille élastique en acier (M - \varnothing 1 cm) à introduire dans le trou pratiqué à cet effet dans la base de l'élément (1). Une fois l'assemblage terminé, la saillie de la fixation pour le luminaire est de 60 cm;
- 3) un tube en acier galvanisé avec filetage 3/4" GAZ, avec écrou et rondelle en acier inox, à visser sur l'élément (1);
- 4) un élément terminal en fonte de 18 cm de haut, à emboîter sur le tube fileté (3) dépassant du sommet de l'élément (1), doté d'une vis sans tête M8 en acier inox pour la fixation. Cet élément a une base circulaire (\varnothing 11 cm) surmontée d'un ova (\varnothing 9 cm) et se termine par une pointe en forme de goutte.

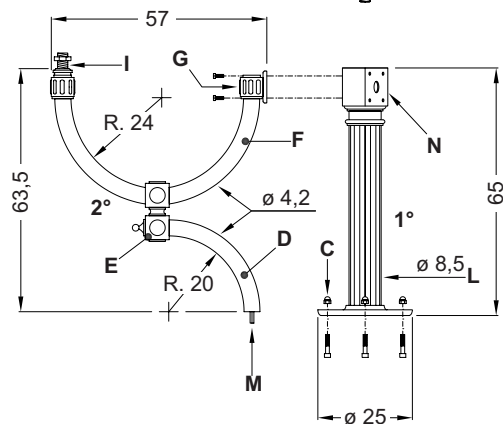
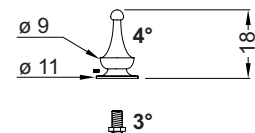
La hauteur totale du bouquet est de 83 cm.

Protection des surfaces

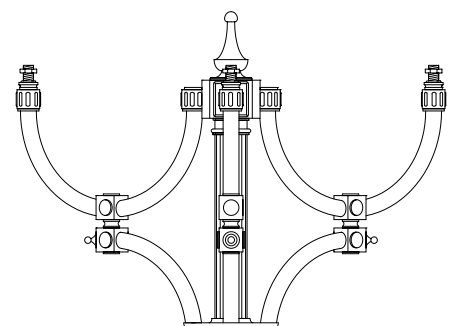
Consulter la description sur le procédé de peinture des matériaux.



Section



Vue en coupe



Prospective