

NERI

Produit Heritage
Fixation à suspension
Source LED

Light 804
Gamme Comfort
Cod. **SN804L** XX YYY ZZ

Fiche technique
Rev. B - 06/2015
Mesures in mm

DESCRIPTION

Conformité

- La luminaire possède la marque de sécurité ENEC.
- Conforme aux normes EN 60598-1; EN 60598-2-3; EN 62031; EN 55015 EMC; EN 61547 EMC; EN 61000-3-2/3; IEC/TR 62778



Dimensions - Surface - Poids

Hauteur	Longueur	Largeur	Diamètre	Surface exposé au vent (S)	Poids
770 mm	445 mm	445 mm		0,10 m ²	13,8 Kg

Caractéristiques électriques

Tension	Fréquence	Degré IP	Classe d'isolation	Cos φ	Temp. Fonction.
230V \pm 5%	50-60 Hz	66	CL II	> 0,9	-30°C...+40°C

Fixation

- Convient uniquement pour le montage à suspension
- Fixation avec tube fileté mâle G 3/4" (UNI 338 - ISO 228/1 BSP/G).

Matériels

- Structure en moulage d'aluminium (UNI EN 1706).
- Extrusion d'aluminium.
- Verre trempé plan transparent extra-claire. Résistance aux chocs IK 08.
- Visserie en acier inoxydable.

Structure - Composants principaux

- Châssis supérieur à plante carré avec tube fileté mâle G 3/4", pour le montage à suspension avec cable gland (PG16) interne.
- Châssis inférieur pivotant sur charnière au châssis supérieur, réalisé par un élément à plante carré, quatre montants courbés en extrusion de aluminium et un flange inférieur, complet de couvercle de fermeture.
- Garniture en silicone entre les châssis inférieur et supérieur.
- Ecran en verre trempé plat transparent extra-claire à haute transmittance, imprimé en sérigraphie.

Optique

- Réflecteur mod 31 - Asymétrique routière.
- Réflecteur mod 32 - Aires mixtes - piétonnier.

Auxiliaire électrique

- Alimentateur électronique programmable pour le module LED.
- Sectionneur automatique à l'ouverture.
- Plaque à bornes pour câbles avec section maximum de 2,5mm².

Accessoires

- Mini caméra à couleurs avec objectif grand angulaire, inséré dans une boîte dans l'appareil en position front route.
- Système intégré de communication Hot Spot Wi-Fi.

Fonctionnement et Maintenance

- Pour ouvrir l'appareil et accéder aux appareillages électrique, dévisser une vis sur le châssis supérieur et tourner le châssis inférieur. Automatiquement le sectionneur interrompt la ligne d'alimentation électrique.
- En phase de installation suivre les instructions pour la correcte orientation sur le soutien.
- Alimentateur séparé du module LED, peut être remplacé singulièrement.
- La maintenance n'est pas nécessaire, sauf le nettoyage périodique de l'écran-lentille de poussières et smog (opération à effectuer lorsque l'appareil est éteint et froid).

Peinture

- Couleur standard gris foncé métallisé opaque type Neri.
- Cycles de Peinture (voir fiche).

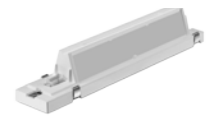
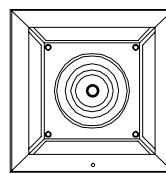
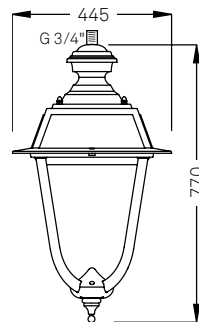
Construction du Code

- Pour créer le code complet de la configuration, insérez parties successives du code sur la configuration de l'optique (XX), des modules (YYY) et des fonctions de l'alimentation LED (ZZ). Exemple: **SN804L31 1F4 02**
- Classe I de l'isolation (dans ce cas le code du produit doit être demandée).

Note

- Classe I d'isolation (code de produit être demandée).

DESSINS - CARACTERISTIQUES TECHNIQUES



LED module - Philips Fortimo LLM



DESCRIPTION

Optique

Cod. XX	Type	Lighting class	Class IES
31	Reflector	Routier et aires mixtes - Type III short - Route latérale	Cut-off
32	Reflector	Cyclo piétonnier et aires mixtes Type III short - Route latérale	Cut-off

- Réflecteur en tôle d'aluminium anodisé.
- Ecran en verre plan trempé transparent. Résistance au choc: IK06.
- Hauteur installation: 3.5 - 6.0 mètres.

Module LED

3000K				
Cod. YYY	Num. of LEDs	lm	W	lm/W
1F3	Philips LLM Fortimo	3.000	30	86
1F4	Philips LLM Fortimo	4.500	44	88

4000K				
Cod. YYY	Num. of LEDs	lm	W	lm/W
3F3	Philips LLM Fortimo	3.000	28	92
3F4	Philips LLM Fortimo	4.500	40	96

- Les valeurs énergétiques dans le tableau sont renvoyés au système complet. .
- Module LED: Philips LLM Fortimo.
- Durée estimé: 80.000 h (L85 - Ta 25°C).
- Indice de rendu des couleurs: Ra > 70
- Efficacité minimum des singles LED: > 100 lm/W
- Risque photo-biologique absent (IEC/TR 62778).

Alimentateur - caractéristiques et fonctions

Cod. ZZ	Fonctions
01	1-10V (Analogic control)
13	NVL6H (autodimming -30% x 6h)

- Alimentateur électronique avec système de auto-diagnostic.
- Protégées contre les courts-circuits, les surtempératures et les surtensions maximum de 6 kV.
- Durée estimé B10 a 100.000 h.

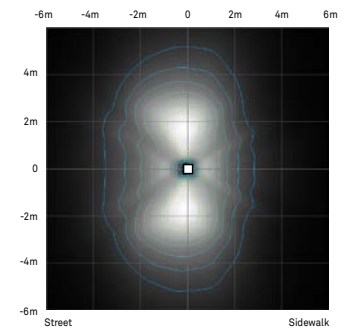
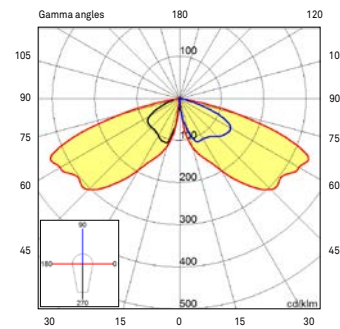
Construction du Code

- Pour créer le code de configuration, insérez les parties du code de la configuration optique (XX) + module de LED (YYY) + alimentation (ZZ), à ajouter à la base de code de l'appareil.

COURBES PHOTOMÉTRIQUES

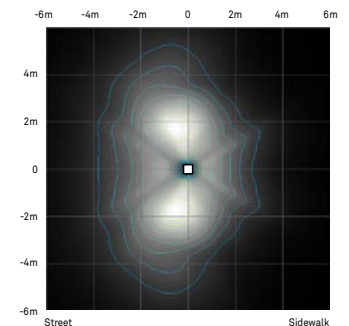
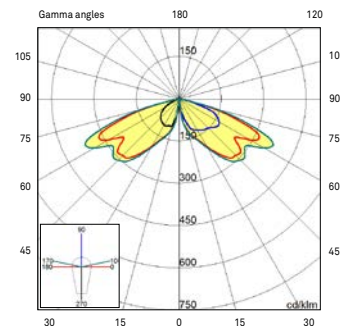
Optique mod. 31 (type III short)

Routière et aires mixtes - Route latérale.



Optique mod. 32 (type III short)

Routière et aires mixtes - - Route latérale.



31



32