

NERI



Enna, restoration of the
original lamp posts of
the Cathedral

**Enna, restauro dei lampioni
originali della cattedrale**

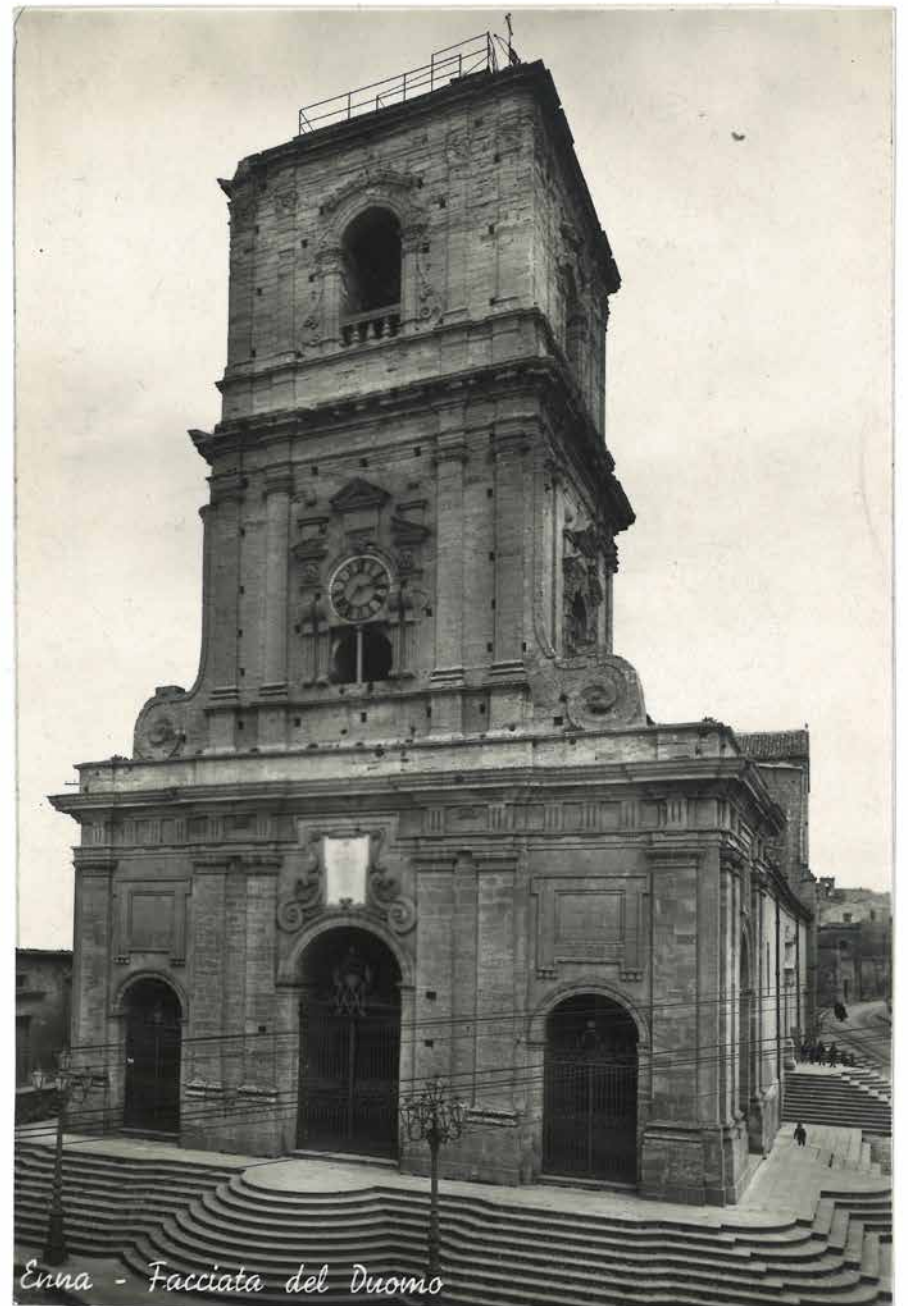
Enna rises in the centre of Sicily, at an altitude of almost 1.000 metres. The city was called *Urbs Inexpugnabilis* by the Romans, on account of its impregnability. It has also been called the 'belly bottom' of Sicily, because of its central geographical position in the island, and Belvedere of Sicilia, for the panoramic views it offers in various directions. During the three preceding millennia, it has been the virtually unconquerable fortress of Sicanians, Greeks, Romans, Byzantines, Arabs, Normans, Suevians and Aragonese.

Enna sorge al centro della Sicilia ad un'altezza di quasi 1000 metri. La città è stata definita *Urbs Inexpugnabilis*, dai romani per la sua imprendibilità, Ombelico di Sicilia, per la sua centralità geografica rispetto all'Isola, e Belvedere di Sicilia, per le vedute panoramiche che da qui si hanno nelle varie direzioni. Nei tre millenni precedenti è stata roccaforte quasi inespugnabile di sicani, greci, romani, bizantini, arabi, normanni, svevi e aragonesi.



At the beginning of the century, the Cathedral and its original flight of steps were illuminated by four majestic cast iron lamp posts, each crowned by a top with five lanterns. Following a later rearrangement of the flight of steps, the lamp posts were subdivided between the principal and side entrances.

Ad illuminare l'ingresso principale della Cattedrale e la sua originale scalinata, all'inizio del secolo scorso furono montati quattro maestosi lampioni in ghisa coronati da una cima con cinque lanterne. In seguito ad una nuova sistemazione della scalinata, i lampioni furono suddivisi fra l'ingresso principale e quello laterale.





Enna:
Lato Sud del Duomo



Enna - Il Duomo (1307)

This typology of lamp post is typically Sicilian. Similar exemplars illuminated Via della Libertà in Palermo and differed only in the tops which, in the place of brackets with lanterns, were crowned by a swan-neck or a gantry with spheres.

Questa tipologia di lampione è tipicamente siciliana. Analoghi esemplari illuminavano via della Libertà a Palermo e differivano solamente per la cima che anziché montare mensole con lanterne era coronata da un pastorale o da una cetra con sfere.



Palermo 2/7 1906
Via della Libertà

Scarf



Edizione F. Verderosa — Palermo

The four lamp posts have now been restored by Neri SpA. The first intervention consisted of separating the various elements of which each lamp post was composed:

- firstly, the plinth of the first column, decorated by four magnificent lions' heads;
- secondly, the second column, decorated and enveloped by leaves;
- lastly, the capital that supported the four brackets and the central lantern.

I quattro lampioni sono stati ora restaurati da Neri SpA.

Il primo intervento è consistito nel separare i vari elementi che compongono ciascun lampione:

- il basamento dalla prima colonna decorata con quattro magnifici volti di leone;**
- in seguito la seconda colonna decorata con foglie che la avvolgono;**
- ed infine il capitello che regge le quattro mesole e la lanterna centrale.**











After more than a hundred years, the surfaces showed considerable deterioration and rusting. In order to restore it to its original state, each element was carefully sandblasted, revealing the beauty of the various decorations.

Dopo oltre 100 anni la superficie risultava molto deteriorata e arrugginita. Per riportarla al suo stato originale ogni elemento è stato sabbiato accuratamente portando in evidenza la bellezza dei vari decori.



PRESENZA DI CAMPI ELETTROMAGNETICI

PERICOLO PER PORTATORI DI
DISPOSITIVI IMPIANTATI ATTIVI (PACEMAKER, IMPIANTI UDITIVI,
ECC.) O PROTESI METALLICHE

**MANTENERE DISTANZA DI 3 METRI DAL
MACCHINARIO IN FUNZIONE**











This brought to light the damage suffered by the cast iron, which in some cases proved to have snapped. The original design was reinstated, where necessary, by welding the damaged pieces. With the use of turning techniques, support surfaces were also created for each element, enabling the new assembly.

Sono così venuti alla luce i danni subiti dalla ghisa che in alcuni casi è risultata spezzata. Il disegno originale, là dove necessario, è stato ripristinato con la saldatura dei pezzi danneggiati. Con la tornitura inoltre sono stati ricreati i piani di appoggio di ciascun elemento per rendere possibile il nuovo montaggio.











During sandblasting of the single parts, it emerged that one of the plinths had a surface lacking in material, due to a defect in the original casting. The decorative band adorned with ovules was also incomplete – two of them were missing. It was necessary, therefore, to introduce new metallic material to obtain a homogenous surface and reconstruct the original décor.

Sabbiando le singole parti si è scoperto che uno dei basamenti presentava una superficie priva di materiale, dovuto ad un difetto di fusione originale. Anche la fascia dei decori ornata con ovuli non era completa e due di essi erano mancanti. Si è così reso necessario apportare nuovo materiale metallico per ottenere una superficie omogenea e per ricomporre il decoro originale.











The capital and the top proved no longer able to support the weight of the four brackets. It was necessary, therefore, to reconstruct new patterns from which to cast four new capitals and tops identical to the originals, but with increased dimensions and thickness. For each model the internal part, the so-called core, which creates the hollow centre during casting, was constructed in wood.

Il capitello e la cima terminale non sono risultati più idonei a reggere il peso delle quattro mensole. Si è perciò reso necessario ricostruire nuovi modelli per fondere quattro nuovi capitelli e cime identici agli originali ma con dimensioni e spessori maggiori. Per ciascun modello si è anche costruita in legno la parte interna, la cosiddetta anima, che crea il vuoto nel momento della fusione.















The patterns and the corresponding cores made new castings possible in the foundry. A manual job calling for great care and precision.

In fonderia i modelli e le corrispondenti anime hanno reso possibile realizzare le nuove fusioni. Un lavoro manuale di grande cura e precisione.























The castings obtained as described proved perfect.

Le fusioni così ottenute sono risultate perfette.



The same thing happened for the brackets. In the originals, the electric cable passed externally, a solution no longer permitted by regulations. A pattern was therefore created for the casting of new brackets equipped with an internal tube for the passage of the electric cable. We then proceeded to assemble the four arms of the new capital.

Lo stesso è avvenuto per le mensole. In quelle originali il cavo elettrico passava esternamente. Una soluzione tecnica oggi non più a norma. E' stato perciò creato un modello per la fusione di nuove mensole dotate di un tubo interno per il passaggio del cavo elettrico. Successivamente si è poi proceduto a montare i quattro bracci nel nuovo capitello.











Lastly, each cast iron element was protected with epoxy zinc primer applied by immersion, in order to preserve also the inner parts of each casting.

Infine ciascun elemento in ghisa è stato protetto con un primer zincante epossidico attraverso un bagno per immersione in grado di preservare anche la parte interna di ciascuna fusione.















Before the final painting, all surfaces were finished by hand to obtain aesthetic homogeneity.

Prima della verniciatura finale si sono rifinite a mano tutte le superfici ottenendo una omogeneità estetica.





Finally, after a second and third layer of undercoat, the lamp posts were sprayed with Grigio Neri paint.

Infine dopo una seconda ed una terza mano di sottofondo i lampioni sono stati verniciati a spruzzo color Grigio Neri.

















This is how the Cathedral looks today, with
'Light 700' lanterns.

**Ecco come si presenta oggi la Cattedrale,
con Light 700.**





























CREDITS

Photographs © Antonio Neri, Neri SpA

Photographs p.4 © Anna Lurye

Historical photos © Fondazione Neri – Italian Museum of Cast Iron

CREDITI

Fotografie © Antonio Neri, Neri SpA

Fotografia p.4 © Anna Lurye

Foto storiche © Fondazione Neri – Museo Italiano della Ghisa

Thank you
Grazie