

## Conformità

Palo certificato CE, conforme alla norma UNI EN 40-5.



## Descrizione

Palo componibile in fusione di ghisa UNI EN 1561 con anima interna in acciaio S235J UNI EN 10219-1 zincata a caldo secondo norme UNI EN ISO 1461, il tutto corrispondente per forma misure e modanature varie al disegno che del progetto fa parte integrante.

L'anima (A) composta da tre tubi di sezione variabile per il variare dei diametri interni della ghisa (diam. cm 14,0 x 174 - diam. 11,4 x 262 - diam. 6,0 x 149) tra loro saldati in corrispondenza delle rastremazioni (B), predisposta per il fissaggio con flangia (diam. cm 26,6 - spess. cm 1,8) ad un plinto di fondazione (P); è dotata di una vite M10 per la messa a terra segnalata da apposita piastrina, di un'asola (D - h. cm 18,6 x 4,5) idonea per il montaggio di morsettiere in classe II di isolamento con o senza fusibile (mod. Conchiglia). Il palo di ghisa, formato da vari elementi sovrapponibili ad incastro dal basso verso l'alto allo scopo di evitare infiltrazioni d'acqua all'interno, è composto come segue:

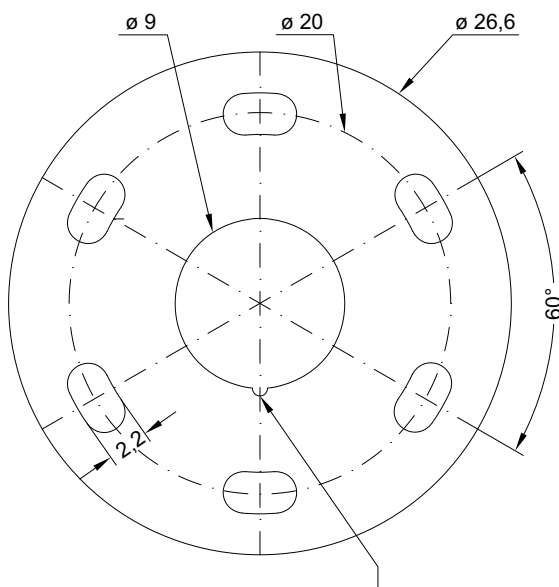
- 1° da un primo elemento di base alto cm 96 avente un plinto ottagonale (chiave cm 54, h. cm 13) e un corpo centrale anch'esso ottagonale provvisto di portello di ispezione di cm 9 x 35. L'elemento è decorato alla base con foglie e quaranta ovoli (F) e nella parte superiore da otto rosette (G);
- 2° da un secondo elemento di base alto cm 29 avente un plinto ottagonale (chiave cm 39, h. cm 6) decorato da una scozia (H, diam. cm 19) con sedici scanalature e sovrastata da un toro con otto ovoli (I, diam. cm 34);
- 3° da un terzo elemento alto cm 48 (diam. inferiore cm 24, centrale cm 26, superiore cm 23) decorato da foglie;
- 4° da un quarto elemento alto cm 107, tronco conico (diam. inferiore cm 17, superiore cm 16) decorato con dodici scanalature;
- 5° da un quinto elemento alto cm 131, tronco conico (diam. inferiore cm 16, superiore cm 15) decorato con dodici scanalature e un toro nella parte inferiore e due nella parte superiore (L);
- 6° da un sesto elemento alto cm 30 (diam. centrale cm 33) a forma di capitello decorato da foglie.

I singoli elementi sopra descritti sono realizzati in un'unica fusione.

L'altezza totale di questi primi sei elementi è di cm 440.

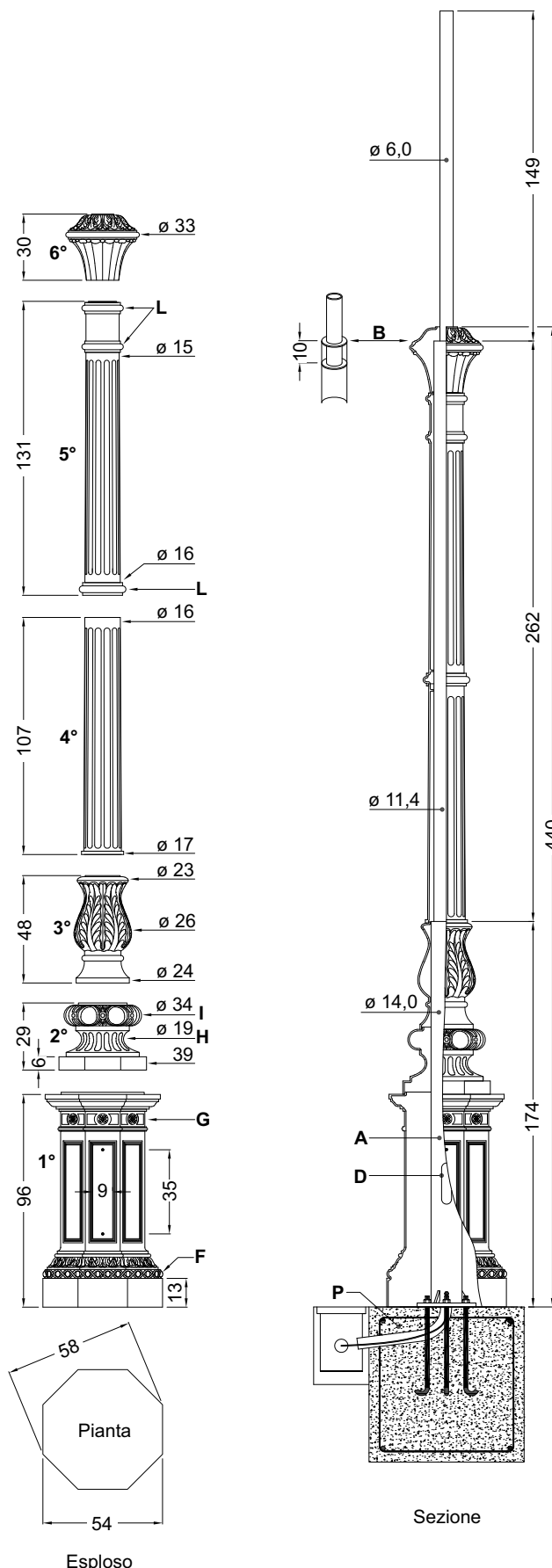
## Protezione delle superfici.

Consultare le specifiche descrizioni sui cicli di verniciatura dei materiali che compongono il palo.



Pianta flangia  
Scala 1:4

Posizione portello (D)  
ispezione palo



Esploso

Sezione

NB: Le misure indicate sono in centimetri

Proprietà Neri S.p.A. - Ogni riproduzione ed utilizzo per fini propri non è consentita.