

Conformità

Palo certificato CE, conforme alla norma UNI EN 40-5.

**Descrizione**

Palo componibile in fusione di ghisa UNI EN 1561 con anima interna in acciaio FE 510 UNI EN 10219-1, zincata a caldo secondo norma UNI EN ISO 1461, il tutto corrispondente per forma misure e modanature varie al disegno che del progetto fa parte integrante.

L'anima (A) del palo è idonea per cime a più luci, ed è composta da sei tubi di sezione variabile per il variare dei diametri interni della ghisa (diam. cm 11,4 x 59 - diam. 8,9 x 35 - diam. 7,0 x 96 - diam. 6,0 x 76 - diam. 4,8 x 30 - diam. 3,8 x 22), tra loro saldati in corrispondenza delle rastremazioni. E' predisposta per il fissaggio con flangia (diam. cm 24,6 - spess. cm 1,5) ad un plinto di fondazione (P); sarà dotata di una vite M10 per la messa a terra segnalata da apposita piastrina, di un'asola (D - h. cm 13,2 x 3,8) idonea per il montaggio di morsettiere in classe II di isolamento con o senza fusibile (mod. Conchiglia), di un'asola (E - h. cm 15,0 x 4,0) posta sopra il livello di pavimentazione e di una boccia filettata 3/4" GAS (Z) saldata all'estremità superiore.

Il palo di ghisa, formato da vari elementi sovrapponibili ad incastro dal basso verso l'alto, allo scopo di evitare infiltrazioni d'acqua all'interno, è composto come segue:

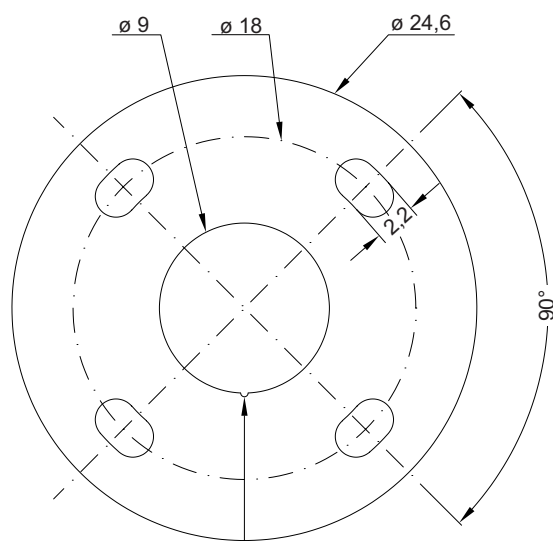
- 1°) da un primo elemento di base alto cm 62 avente un plinto ottagonale (chiave cm 28, h. cm 15), da un corpo centrale cilindrico (diam. cm 17) provvisto di portello di ispezione di cm 10 x 20 e da una cimasa (diam. cm 23);
- 2°) da un secondo elemento alto cm 36 (diam. inferiore cm 17,5, centrale cm 17,5, superiore cm 15,5) decorato da foglie;
- 3°) da un terzo elemento alto cm 92, tronco conico (diam. inferiore cm 10,5, superiore cm 9,5) decorato con otto scanalature.

I singoli elementi sopra descritti sono realizzati in un'unica fusione.

L'altezza totale di questi primi tre elementi è di cm 189.

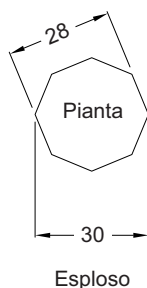
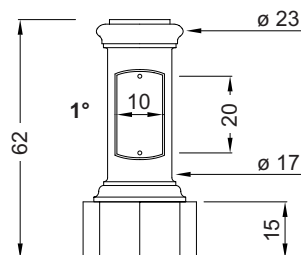
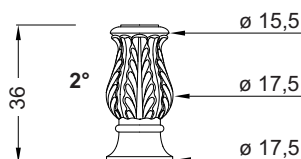
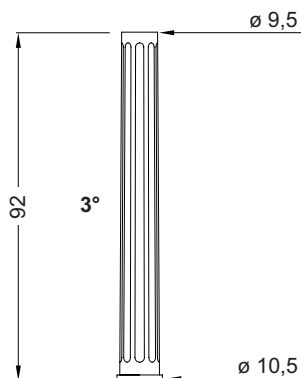
Protezione delle superfici

Consultare le specifiche descrizioni sui cicli di verniciatura dei materiali che compongono il palo.

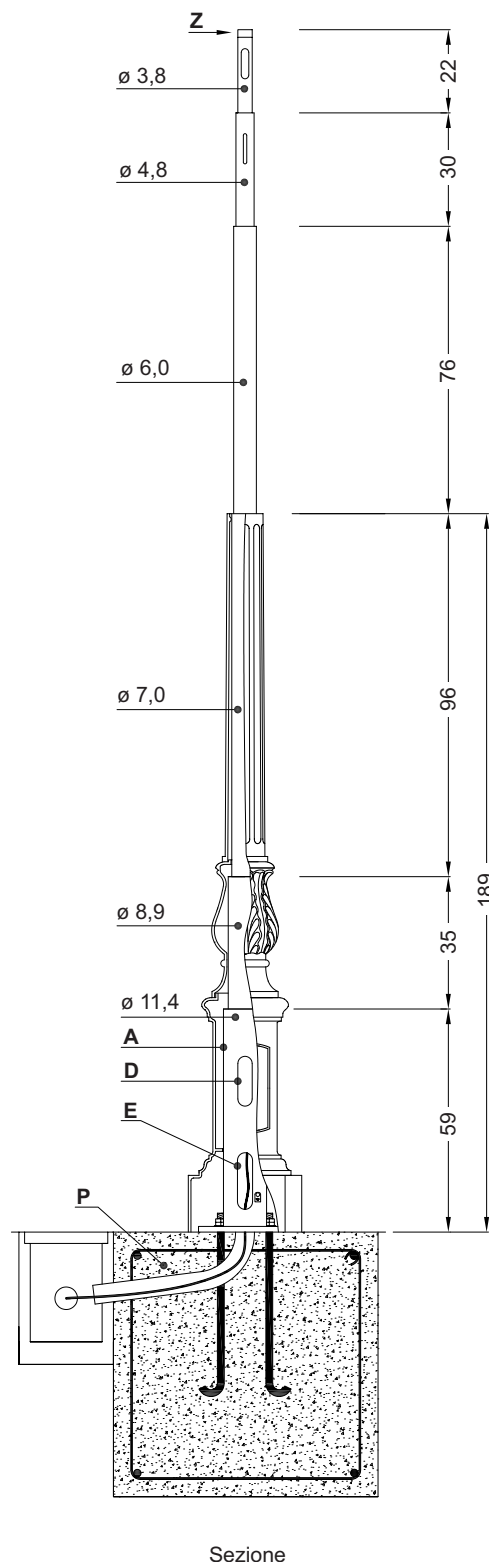


Posizione asola
antirotazione cima

Pianta flangia
Scala 1:4



Esploso



Sezione