

Conformità

Palo certificato CE, conforme alla norma UNI EN 40-5.

**Descrizione**

Palo componibile in fusione di ghisa UNI EN 1561 con anima interna in acciaio FE 510 UNI EN 10219-1 zincata a caldo secondo norma UNI EN ISO 1461, il tutto corrispondente per forma misure e modanature varie al disegno che del progetto fa parte integrante.

L'anima (A) composta da sei tubi di sezione variabile per il variare dei diametri interni della ghisa (diam. cm 11,4 x 20 - diam. 8,9 x 35 - diam. 7,0 x 94 - diam. 6,0 x 78 - diam. 4,8 x 30 - diam. 3,8 x 22) tra loro saldati in corrispondenza delle rastremazioni. E' predisposta per il fissaggio con flangia (diam. cm 24,6 - spess. cm 1,5) ad un plinto di fondazione (P); sarà dotata di una vite M10 per la messa a terra segnalata da apposita piastrina, di un foro (diam. cm 5,0) posto sopra il livello di pavimentazione e di una boccola filettata 3/4" GAS (Z) saldata all'estremità superiore.

Il palo di ghisa, formato da vari elementi sovrapponibili ad incastro dal basso verso l'alto, allo scopo di evitare infiltrazioni d'acqua all'interno, è composto come segue:

1°) da un primo elemento di base alto cm 22 avente un plinto ottagonale (chiave cm 27, h. cm 6) decorato da una scozia (diam. cm 14,5) con sedici scanalature (D) e sovrastata da un toro con otto ovali (diam. cm 25) (E);

2°) da un secondo elemento alto cm 36 (diam. inferiore cm 17,5, centrale cm 17,5, superiore cm 15,5) decorato da foglie;

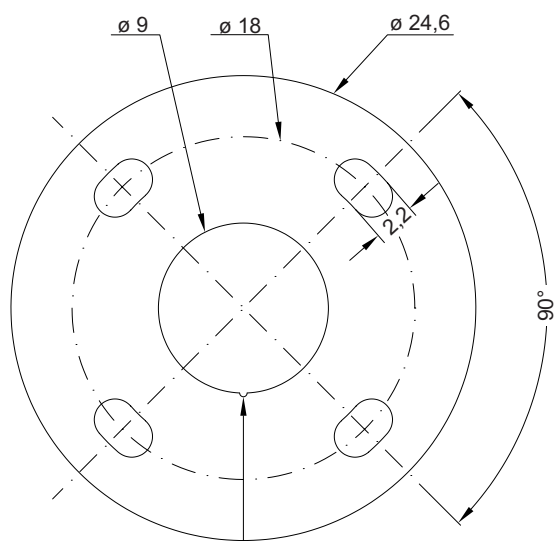
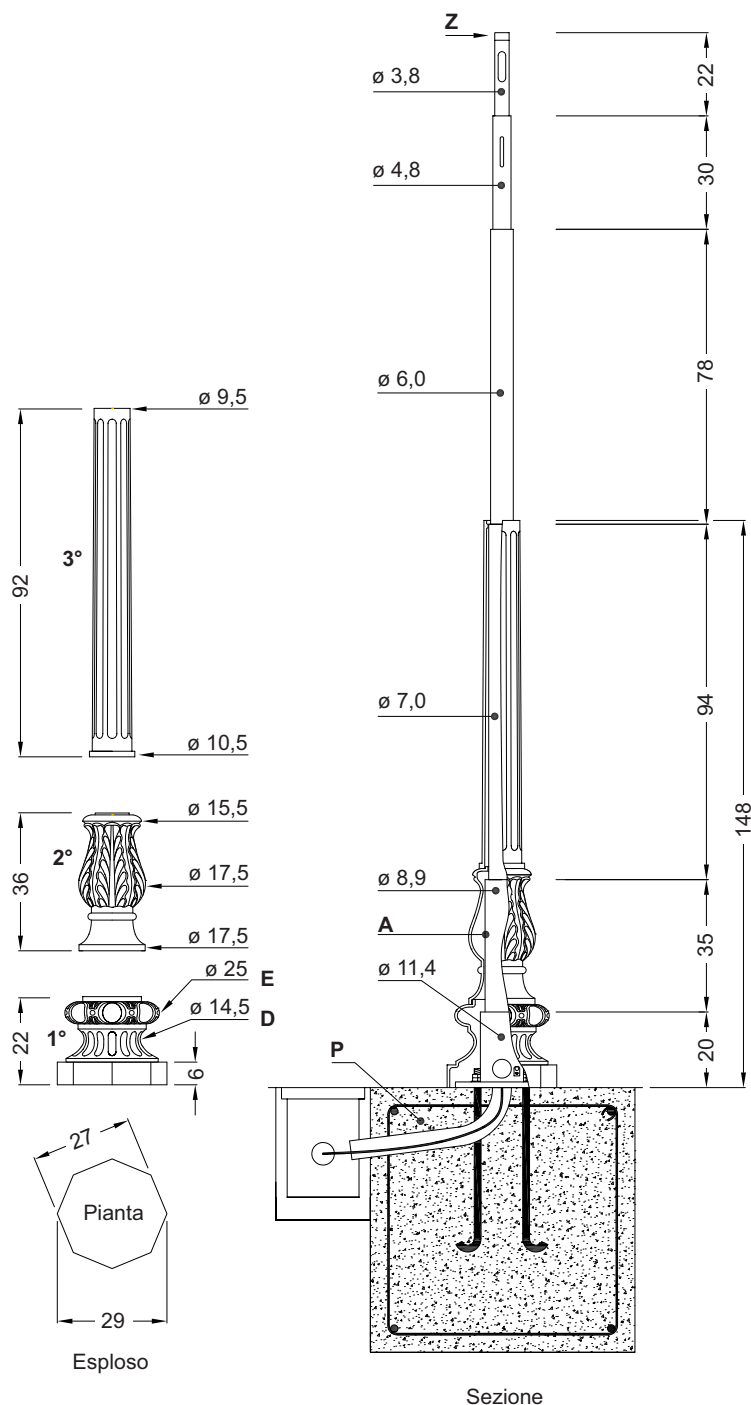
3°) da un terzo elemento alto cm 92, tronco conico (diam. inferiore cm 10,5, superiore cm 9,5) decorato con otto scanalature.

I singoli elementi sopra descritti sono realizzati in un'unica fusione.

L'altezza totale di questi primi tre elementi è di cm 148.

Protezione delle superfici

Consultare le specifiche descrizioni sui cicli di verniciatura dei materiali che compongono il palo.



Posizione asola
antirotazione cima

Pianta flangia
Scala 1:4