

## Conformità

Palo certificato CE, conforme alla norma UNI EN 40-5.



## Descrizione

Palo componibile in fusione di ghisa UNI EN 1561 con anima interna in acciaio S235J UNI EN 10219-1 zincata a caldo secondo norma UNI EN ISO 1461, il tutto corrispondente per forma, misure e decori vari al disegno che del progetto fa parte integrante.

L'anima (A) composta da cinque tubi di sezione variabile per il variare dei diametri interni della ghisa (diam. cm 13,3 x 100 - diam. 8,9 x 136 - diam. 7,6 x 90 - diam. 6,0 x 70 - diam. 4,2 x 20), tra loro saldati in corrispondenza delle rastremazioni (B), predisposta per il fissaggio con flangia (diam. cm 26,6 - spess. cm 1,8) ad un plinto di fondazione (P). È dotata di una vite M10 per la messa a terra, di un'asola (D - h. cm 18,6 x 4,5) in corrispondenza del portello del primo elemento di ghisa, idonea per il montaggio di morsettiere in classe II di isolamento con o senza fusibile (mod. Conchiglia), all'estremità superiore di una filettatura (Z) da 1 1/4" GAS per il fissaggio tramite bullone dei componenti in ghisa. Il palo in ghisa, formato da vari elementi sovrapponibili ad incastro dal basso verso l'alto, allo scopo di evitare l'infiltrazione dell'acqua all'interno, è composto come segue:

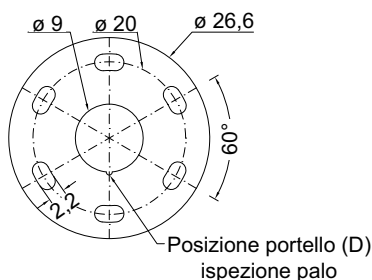
- 1°) da un primo elemento di base alto cm 96, avente un plinto circolare (F - diam. cm 40, h. cm 10), sormontato da un toro (G - diam. cm 40), da un corpo centrale tronco conico alto cm 58,5 (H - diam. inferiore cm 36, I - superiore cm 20), dotato di un portello d'ispezione di cm 12 x h. 28. La parte superiore è composta da una fascia (L - diam. cm 29,5) decorata da sedici ovali, sormontata da una scozia (M - diam. cm 15,5) e un toro (N - diam. cm 22);
- 2°) da un secondo elemento alto cm 106, decorato alla base per un'altezza di cm 26 da quattro foglie (O - diam. cm 22). La parte superiore è a forma tronco conica (diam. inferiore cm 13,5, superiore cm 12), decorata da sedici scanalature, un toro (Q - diam. cm 15) e da quattro rosette (R);
- 3°) da un terzo elemento alto cm 106 a forma tronco conica (diam. inf. cm 12, sup. cm 10,5), decorato nella parte inferiore da un toro (S - diam. cm 15);
- 4°) da un quarto elemento alto cm 105, composto da una parte inferiore a forma tronco conica (diam. inf. cm 10, sup. cm 9), decorata alle estremità da due tori (T - diam. cm 13, U - diam. cm 11,5). La parte superiore è a forma di capitello (diam. inf. cm 10, sup. cm 23) decorato da quattro foglie (V).

I singoli elementi sopra descritti sono realizzati in un'unica fusione.

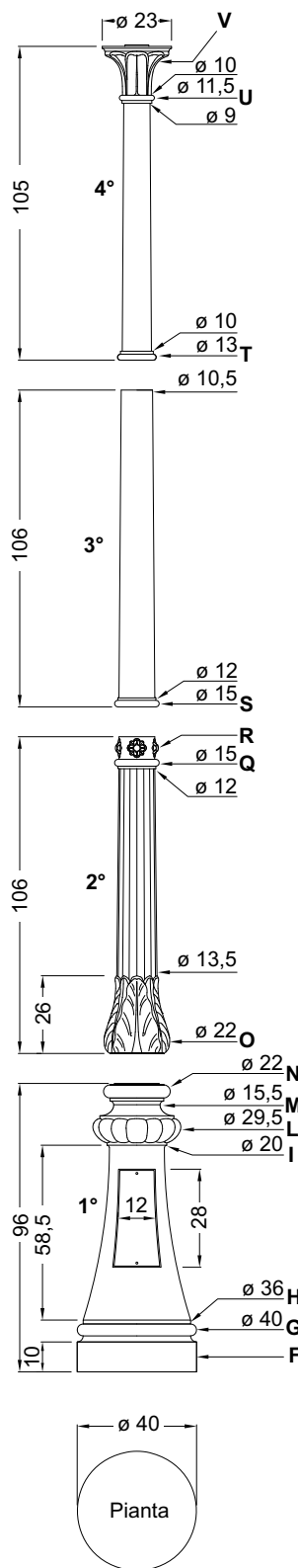
L'altezza totale di questi primi quattro elementi è di cm 411.

## Protezione delle superfici

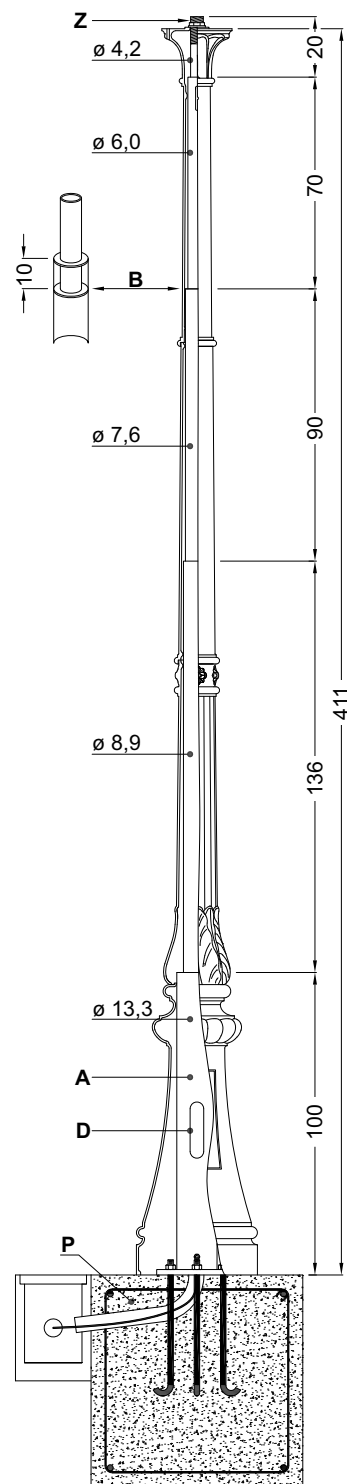
Consultare le specifiche descrizioni sui cicli di verniciatura dei materiali.



Pianta flangia  
Scala 1:10



Esploso



Sezione

NB: Le misure indicate sono in centimetri

Proprietà Neri S.p.A. - Ogni riproduzione ed utilizzo per fini propri non è consentita.