

NERI



St. Patrick's Bridge in Cork, Ireland, was built in the 18th century. The bridge offers a magnificent panorama over the River Lee and reveals a chapter in the history of Cork. The bridge was constructed to help butter merchants reach the docks and warehouses of the city center. Today the bridge is one of the symbols of the city and is a fine observation point from which to admire the river and the old merchants' houses along the banks.

Il ponte di Saint Patrick a Cork in Irlanda fu costruito nel XVIII secolo. Dal ponte si può ammirare un magnifico panorama sul fiume Lee. Il ponte fu costruito per facilitare i mercanti di burro che raggiungevano così le banchine e i magazzini del centro cittadino. Oggi il ponte è diventato uno dei simboli della città ed è un ottimo punto di osservazione per ammirare il fiume e le antiche case dei mercanti che si affacciano sulle rive.





Several lamp posts were installed on the bridge during the 19th century.

Nell'800 sul parapetto del ponte furono installati vari lampioni.



Six of these have survived but were in precarious condition. They were therefore sent to the Neri laboratories for restoration. Particularly noteworthy are the two long crossbars located laterally on the capital. The lamplighter would lean his ladder on these when he climbed up to light the lamps, at that time fueled by gas.

Sei di questi si sono salvati ma erano in precarie condizioni. Per questa ragione sono stati inviati presso i laboratori Neri per essere restaurati. Interessante notare le due lunghe barre di acciaio poste lateralmente sul capitello: ad esse veniva appoggiata la scala dell'addetto all'accensione delle lanterne che all'epoca erano alimentate a gas.



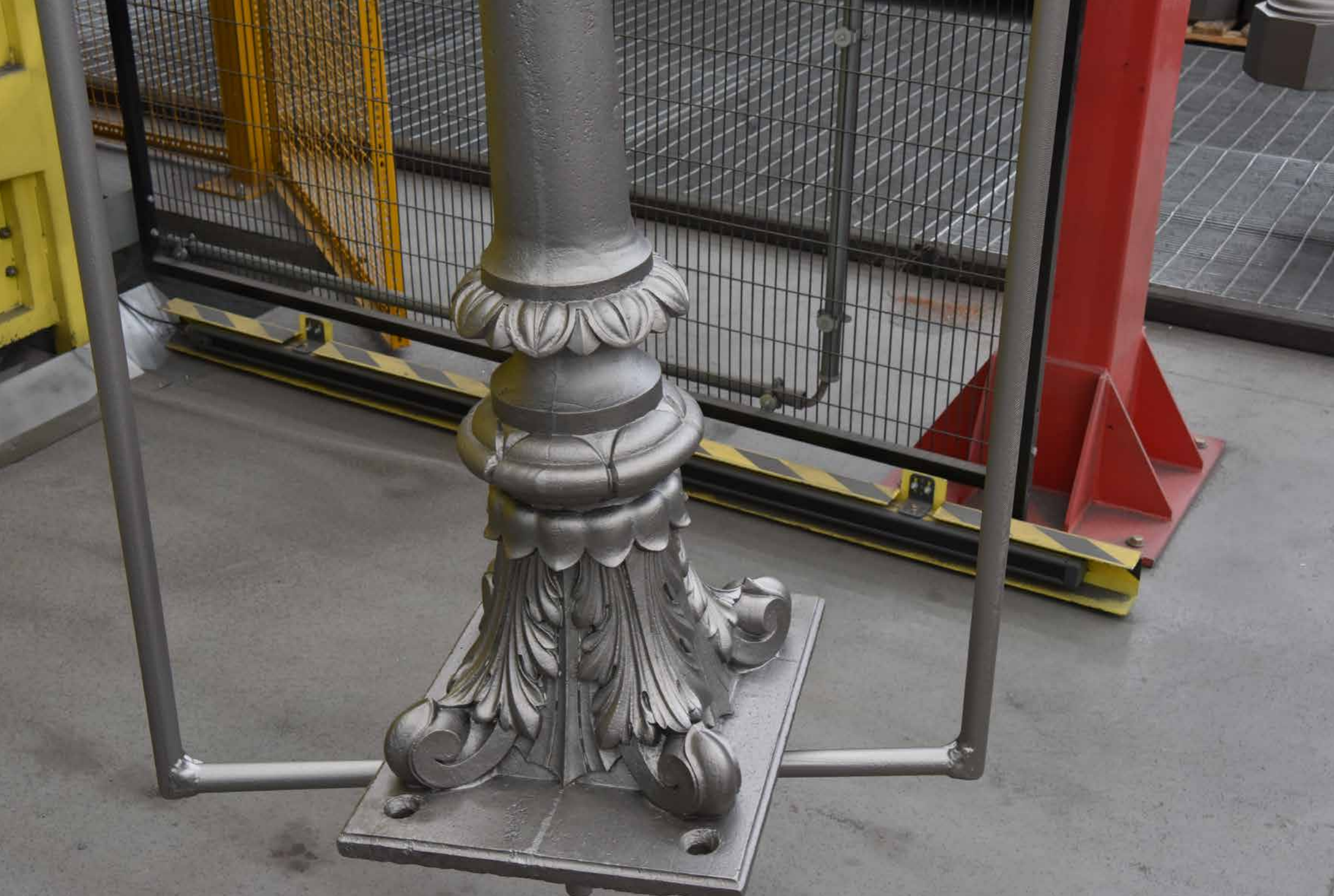


To check the exact condition of the lamp posts, a first gentle sandblasting was applied to remove paint and rust.

Per verificare le effettive condizioni dei lampioni è stata effettuata la sabbiatura per asportare vernice e ruggine.



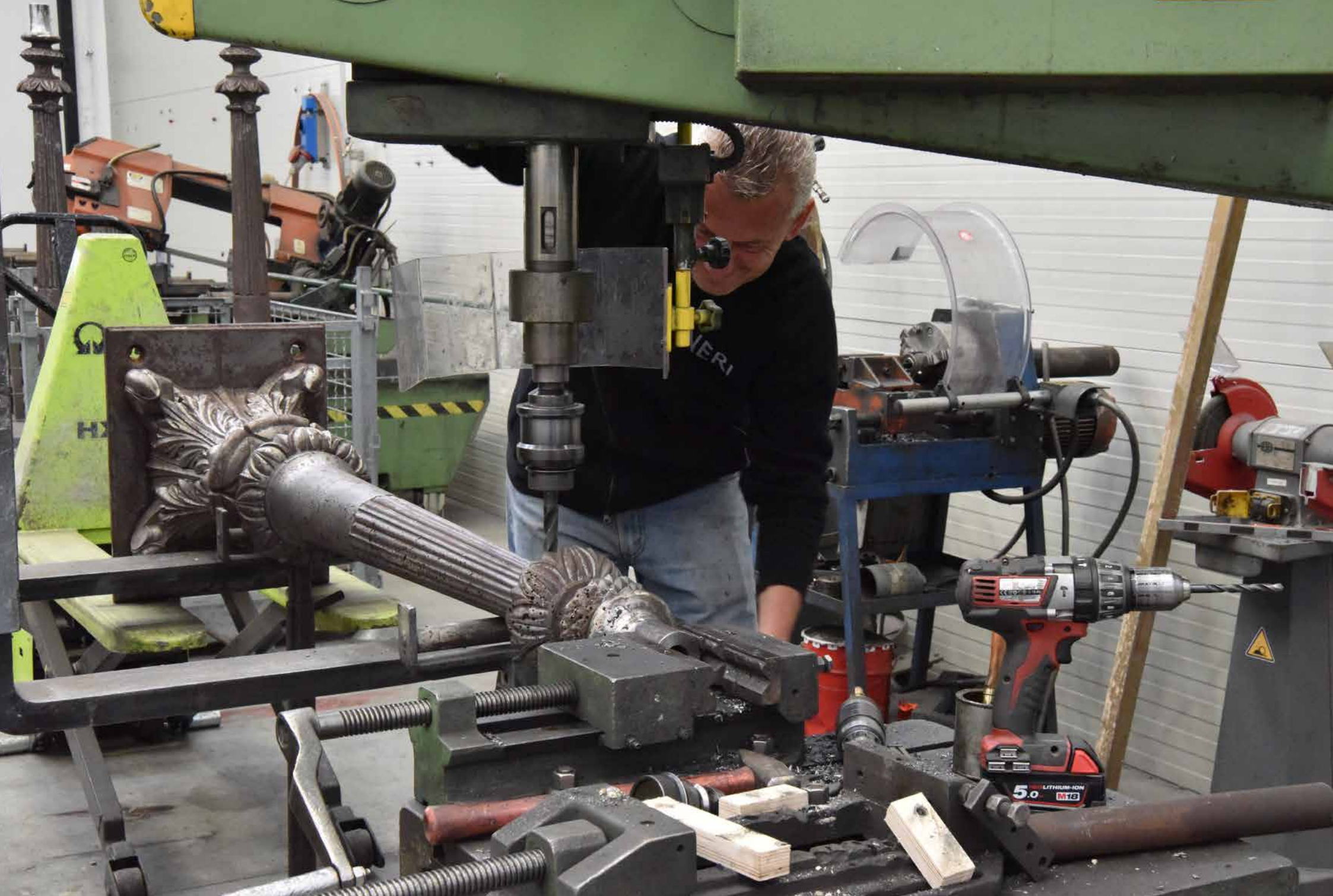


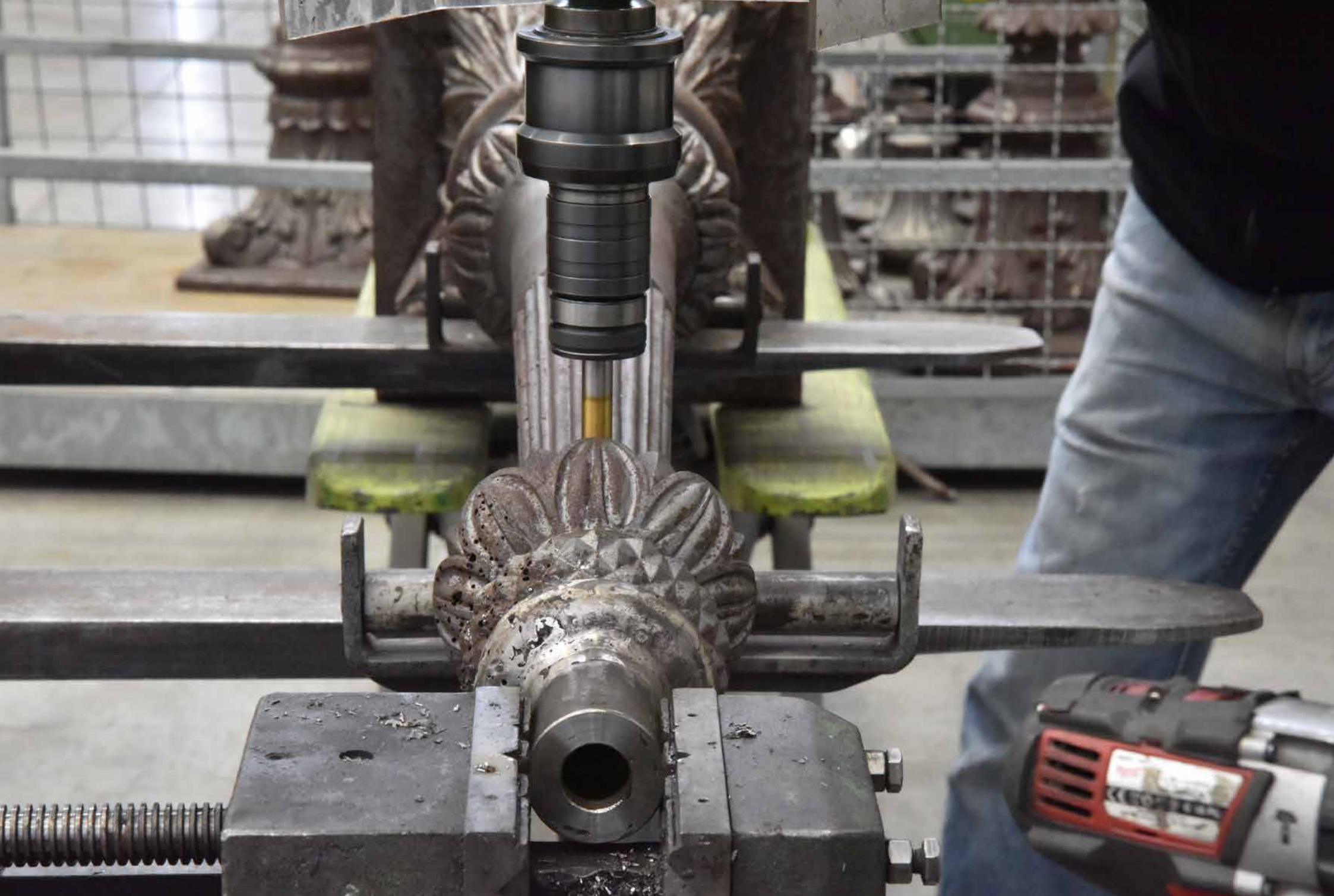




The crossbars were seriously damaged. They were reproduced and newly applied to the lamp posts.

Le barre laterali, molto dannegiate, sono state riprodotte e nuovamente applicate ai lampioni.







The project envisaged the installation of 14 lampposts, 6 of them original, the other 8 reproduced. In order to create these latter, the best original castings were chosen and prepared for the lateral crossbars. These enabled the creation of new castings.

Il progetto prevedeva l'installazione di 14 lampioni, 6 originali restaurati, e 8 riprodotti. Per realizzare queste ultimi sono state scelte le fusioni originali migliori che predisposte con le portate laterali hanno permesso di realizzare le nuove fusioni.











The new castings proved to be of excellent quality.

La qualità delle nuove fusioni è risultata ottima.





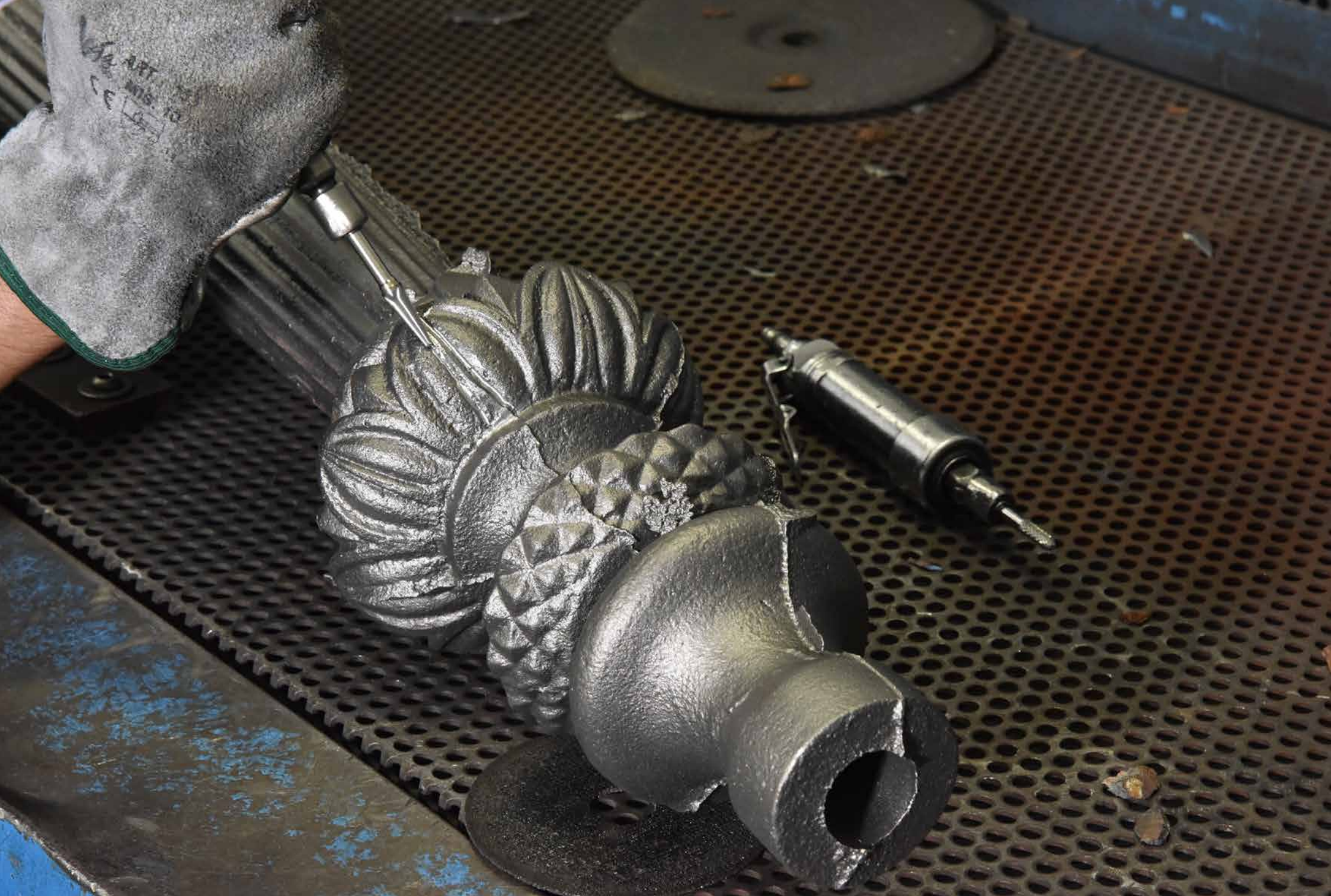
All the castings were cleaned with the elimination of burrs. Holes were inserted in the plinths for final assembly. Lastly, silver-colored enamel was applied by spraying.

Tutte le fusioni sono state ripulite con l'eliminazione delle bave e i basamenti sono stati forati per il montaggio finale. Infine sono stati stuccati e verniciati ad immersione e verniciati color argento.































The project is now concluded and a new chapter opens in the history of St. Patrick's Bridge.

Il progetto è ora concluso e un nuovo capitolo della storia del Saint Patrick's Bridge è cominciato.





















CREDITS

Photographs © Antonio Neri, Neri SpA

Slide 4 Slongy

Slide 1-45-46-47-48 Brian Bradley

Slide 3-49-50-51-52-53-54 Jed Niezgoda

Historical photos Fondazione Neri – Archive at the
Museo Italiano della Ghisa (Italian Cast Iron Museum).

CREDITI

Fotografie © Antonio Neri, Neri SpA

Slide 4 Slongy

Slide 1-45-46-47-48 Brian Bradley

Slide 3-49-50-51-52-53-54 Jed Niezgoda

Foto storiche Fondazione Neri – Archivio
presso il Museo Italiano della Ghisa (MIG).

Thank you
Grazie