

Destinazione d'uso

Idonea al supporto di apparecchi illuminanti sospesi.

Materiali

Realizzata in ghisa UNI EN 1561, ghisa sferoidale UNI EN 1563 e acciaio S235J UNI EN 10219-1 zincato a caldo secondo norma UNI EN ISO 1461.

Protezione delle superfici

Consultare le specifiche descrizioni sui cicli di verniciatura dei materiali.

Dimensioni e peso

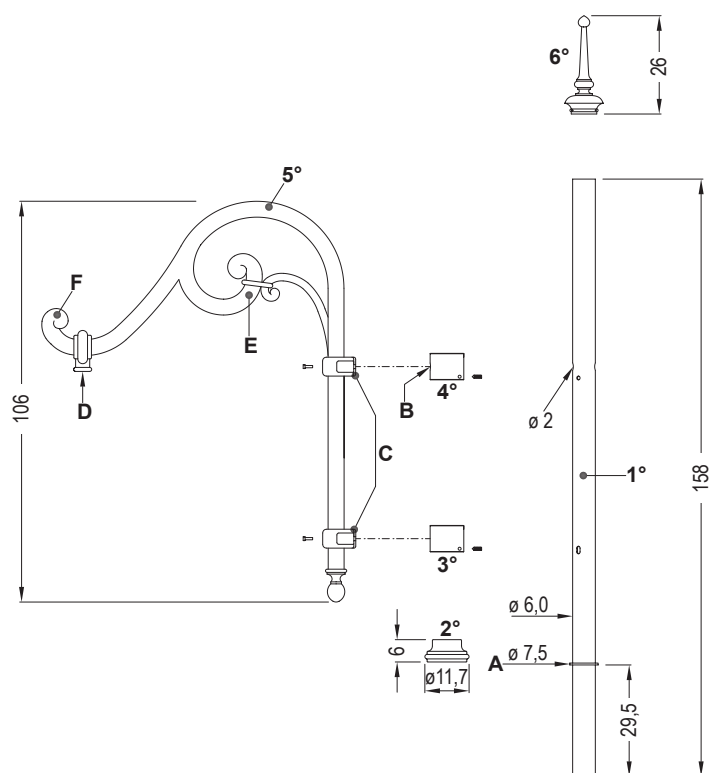
Altezza cm 150; larghezza cm 75.

Peso Kg 47.

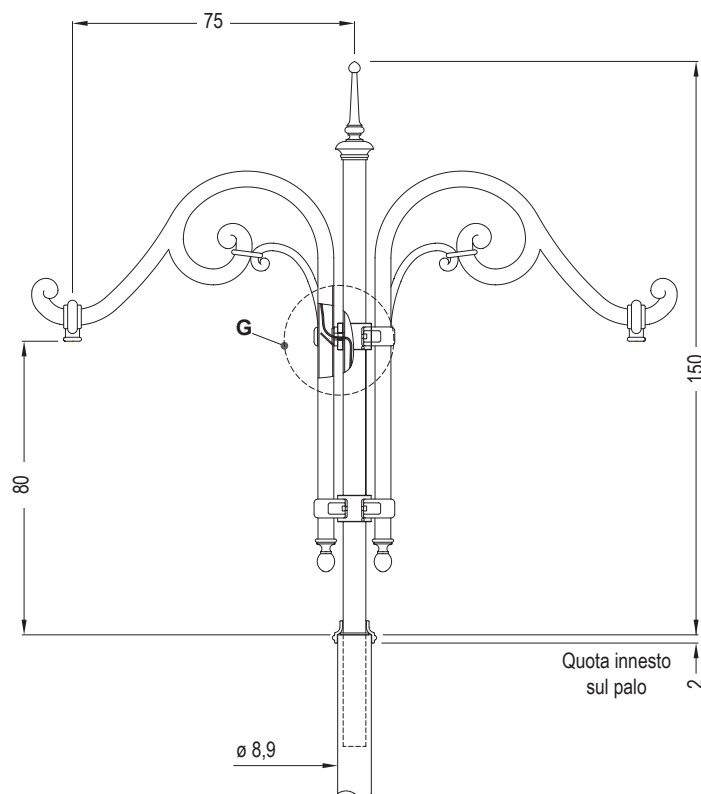
Descrizione

La cima è composta come segue:

- 1°) da un tubo in acciaio zincato a caldo alto cm 158 (diam. cm 6) per l'innesto su pali diametro cm 8,9; è dotato di flangia (A - diam. cm 7,5 - spess. cm 0,5) e di un foro (diam. cm 2) per il passaggio del cavo di alimentazione;
- 2°) da raccordo decorativo in ghisa, realizzato in un'unica fusione alto cm 6;
- 3°) da un anello per il sostegno inferiore dei bracci a pastorale in acciaio zincato a caldo. L'anello è dotato di due grani M8 in acciaio inox per il fissaggio al tubo di sostegno 1°;
- 4°) da un anello per il sostegno superiore dei bracci a pastorale in acciaio zincato a caldo. L'anello è predisposto di un foro (B - diam. cm 1,8) per il passaggio del cavo di alimentazione. L'anello è dotato di due grani M8 in acciaio inox per il fissaggio al tubo di sostegno 1°;
- 5°) da 2 bracci a pastorale alti ognuno cm 106, con sporgenza ad assemblaggio ultimato di cm 75. La struttura di ogni braccio pastorale è in tubo di acciaio (diam. cm 4,2), decori (E, F) e attacchi di sostegno (C) in ghisa sferoidale, interamente zincato a caldo. Il pastorale viene fissato agli anelli di sostegno 3° - 4° per mezzo di quattro viti M8 in acciaio inox. Il pastorale nella sua parte terminale è dotato di un attacco (D) in ghisa con filettatura da 3/4" GAS per il fissaggio del corpo illuminante. I cavi elettrici passano all'interno del pastorale (G);
- 6°) da una cima terminale in ghisa a forma di punta alta cm 26 (diam. inferiore cm 10). Va innestata sul tubo (1°) e fissata con tre viti M6 in acciaio inox.



Esploso



Prospetto - Sezione

NB: Le misure indicate sono in cm.

Proprietà Neri S.p.A. - Ogni riproduzione ed utilizzo per fini propri non è consentita.