


NERI





1962 - 2012
Cinquant'anni sono passati
e Neri S.p.A. é alla terza
generazione. Celebriamo
l'evento ripercorrendo
i momenti che hanno
fatto la nostra storia.

1962 - 2012
Fifty years have passed
and Neri S.p.A. is in its third
generation. We celebrate the
event tracing the moments
that made our history.

**Domenico Neri fonda
l'omonima azienda.**

Domenico Neri founds
the eponymous
company.

1962





**I primi prodotti per
giardini e parchi.**

The first products
for gardens and
parks.

1963

**Il logotipo
dell'azienda.**
The logotype of
the company.



1964

**La gamma si estende
all'illuminazione
stradale.**

The range extends
to street lighting.

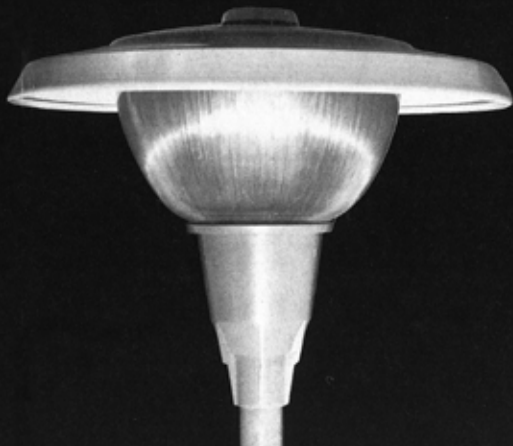


DOMENICO NERI s.n.c.

APPARECCHI ILLUMINAZIONE STRADALE

Viale Marconi, 901 - Tel. (0547) 300449

47023 CESENA



1965

**La verniciatura
durante i primi anni.**
The painting in the
early years.

1966





**La prima lanterna
in stile.**
The first classical
lantern.

1967

**Corpo illuminante
progettato per
Philips.**
Lighting fixture
designed for Philips.

1968





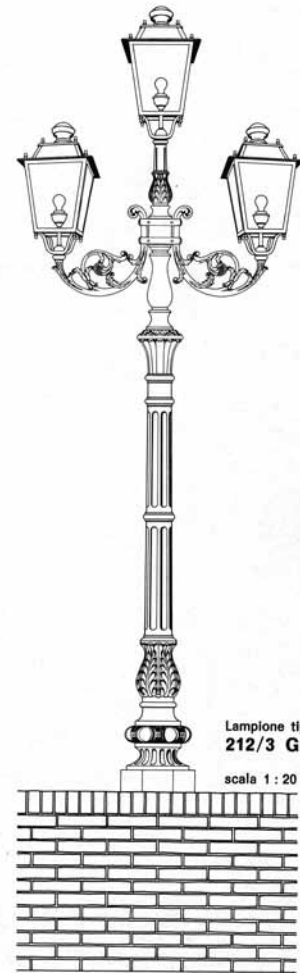
**Si passa alla
produzione
industriale: lanterna
con mensola in
fusione di ghisa.**

Industrial production
starts: lantern with
bracket in cast-iron.

1969

**La prima serie di pali
in ghisa per centri
storici, progettata da
Domenico Neri.**

The first set of
cast-iron luminaires
for town centres,
designed by
Domenico Neri.



Lampione tipo
212/3 G

scala 1 : 20

1970



**Nuova versione
del marchio.**
New version
of the mark.

1971

**Installazione
di pali in ghisa:**
Loreto (MC), Italia.
Installation with
cast-iron poles in
Loreto (MC), Italy.

1972





Amalfi (SA), Italia.
Amalfi (SA), Italy.

1973

**Ascoli Piceno (AP),
Italia.**

Ascoli Piceno (AP),
Italy.



1974

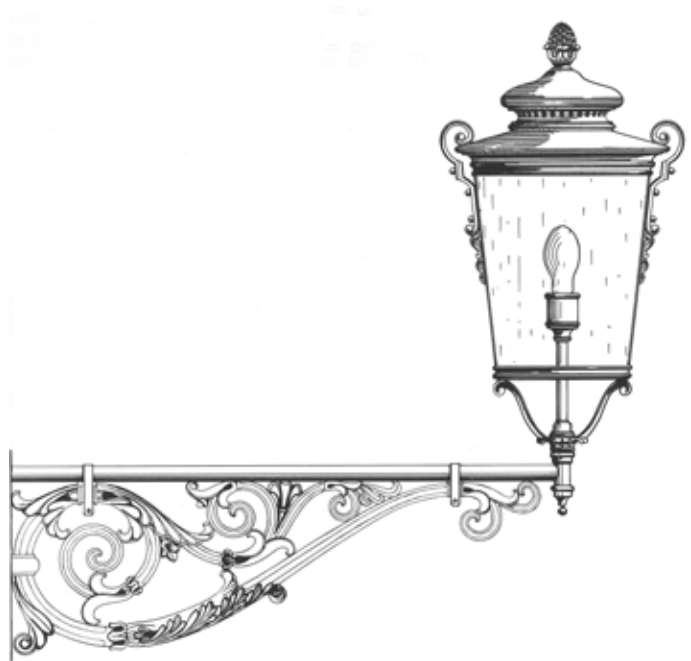


**La prima collezione
di arredo urbano.**
The first urban
furniture collection.

1975

**La gamma si amplia
con nuove tipologie
di lanterne.**

The range grows and
new types of lanterns
are added.



1976



**Il nuovo stabilimento
a Longiano (FC), Italia.**

The new plant in
Longiano (FC), Italy.

1977

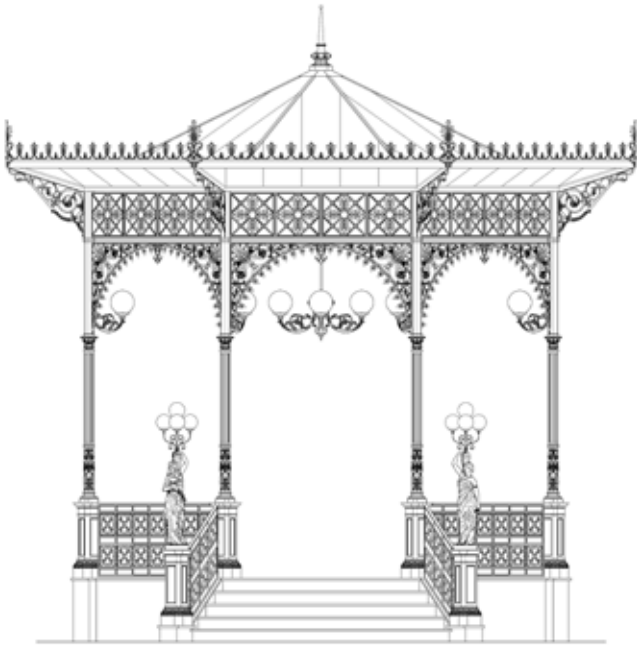
**Piazza Maggiore a
Bologna (BO), Italia**
Piazza Maggiore in
Bologna (BO), Italy.

1978



**Il primo gazebo
in ghisa, progettato
da Domenico Neri.**

The first cast-iron
gazebo, designed by
Domenico Neri.



1979

**Restauro e ripristino
dei lampadari della
Reggia di Miramare
a Trieste (TS), Italia.**
Restoration and
recovery of the
chandeliers in the
Palace of Miramare
in Trieste (TS), Italy.



1980



Trani (BT), Italia.
Trani (BT), Italy.

1981

**Restauro e
riproduzione dei pali
di Venezia (VE), Italia.**
Restoration and
reproduction of the
luminaires in Venice
(VE), Italy.

1982





**Il primo chiosco
commerciale poi
scelto dalla città di
New York, USA.**

First commercial
kiosk, chosen
by New York, USA.

1983

**Centro storico
di Vicenza (VI), Italia.**
Vicenza (VI) city
centre, Italy.

1984





**Parco del palazzo
imperiale a Tokio,
Giappone.**

Imperial Palace
garden in Tokyo,
Japan.

1985

**La più grande piazza
d'Europa: Prato della
Valle a Padova (PD),
Italia.**

The biggest square
in Europe: Prato della
Valle in Padua (PD),
Italy.

1986



**Nuova versione
del marchio.**
New version of
the mark.



1987

Dalla ricerca e cultura del prodotto nasce la rivista "Arredo e Città".

From the research and the culture of the product the new magazine 'Arredo e Città' is born.

BON 8120-3522

Arredo&Città

LA LUCE SOSPESA
LE MENSOLE
IN FUSIONE DI GHISA:
DALL'ARCHITETTURA
ALLO STILE
PIERO BEYOLINI
LA CITTÀ COME POSSIBILE
OGGETTO PEDAGOGICO

VITTORIO FRANZINI
STORIA, ARTE, ECOLOGIA:
SAPER VEDERE PER VIVERE
L'AMBIENTE

STEFANO MARCHEGGIANI
«URBANIA 1990»:
MOBILITÀ
E VIVIBILITÀ URBANA

GABRIELLA GABRIELLI PROISI
LA LUCE E LA VITA
DELLA CITTÀ

ARREDO & CITTÀ
SEGNA LA PRODUZIONE
DI ARREDO URBANO

MONOGRAFIA 5
LE MENSOLE



1/5 del Vero

Disegno B



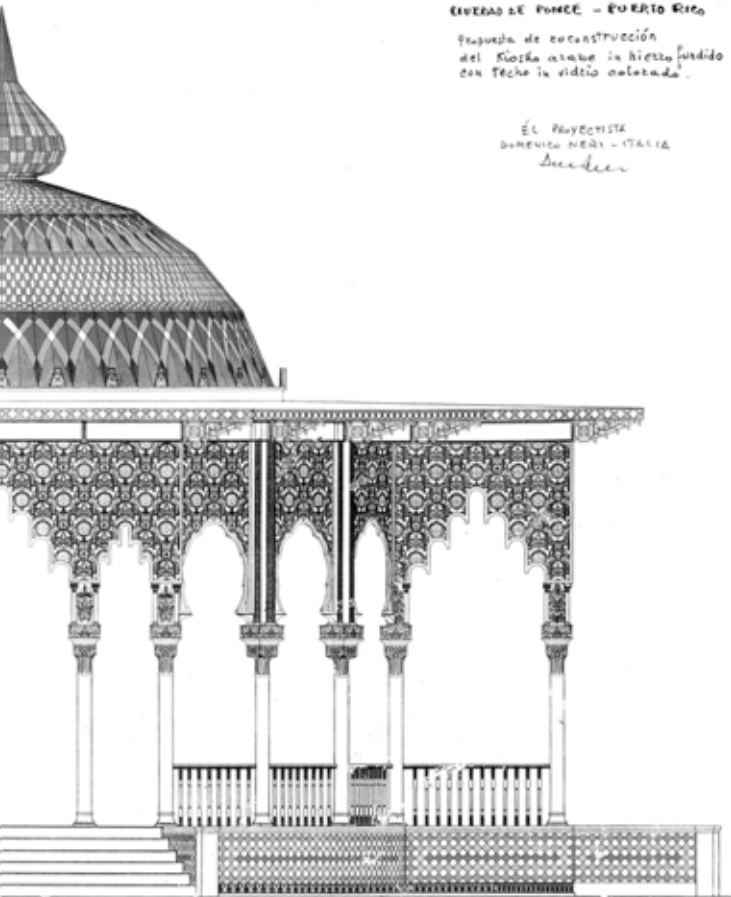
ARREDO&CITTÀ ANNO 2 N° 2 - LEGGIO DICEMBRE 1988
SEMESTRALE - SPED. IN ABB. POST. GR. 15/76 - CONTIENE I.P.
CASSELLA POSTALE 1202 - 40138 BOLOGNA

1988

CIUDAD DE PONCE - PUERTO RICO

Propuesta de reconstrucción
del kiosko actual en hierro fundido
con techo en vidrio esmerilado.

EL PROYECTISTA
DOMENICO NERI - ITALIA
Domenico



**Il grande gazebo
di Porto Rico,
progettato da
Domenico Neri.**

The big gazebo
of Puerto Rico,
designed by
Domenico Neri.

1989

**La prima linea in
stile contemporaneo:
Genus.**

The first contemporary
style lighting range:
Genus.

1990





CASTING AN EYE ON ITALY

A JOURNEY THROUGH ITALIAN PIAZZAS AND GARDENS
OF THE 19th AND 20th CENTURIES WITH AN EXHIBITION
OF MASTERPIECES FROM
THE ITALIAN MUSEUM OF CAST IRON, LONGIANO, RIMINI

ACCADEMIA ITALIANA
DELLE ARTI E DELLE ARTI APPLICATE
24 Rutland Gate
London

7th August - 8th September 1991



MUSEO ITALIANO DELLA GHISA
Associazione



Street Lights and Urban Furnishing

Nasce il Museo Italiano della Ghisa. Esposizione all'Accademia Italiana delle Arti e Arti Applicate di Londra, UK.

The Museo Italiano
della Ghisa is born.
Exhibition at the
Accademia Italiana
delle Arti e Arti
Applicate in
London (UK).

1991

**Grande struttura
in ghisa per il parco
divertimenti
Gardaland, Italia.**

Large cast-iron
structure for the
Italian amusement
park Gardaland.

1992





**Nuova serie di pali in
ghisa che illuminano
la chiesa di San
Nicola a San
Pietroburgo, Russia.**

New range of cast-
iron luminaires,
that illuminates
Saint Nicholas church
in Saint Petersburg,
Russia.

1993

**Centro commerciale
ad Hamamatsu,
Giappone.**

Shopping centre in
Hamamatsu, Japan.

1994





**Le nuove lanterne si
conformano alle leggi
sull'inquinamento
luminoso.**

The new lighting
fixtures comply
with light pollution
regulations.

1995

**Caesars Palace
e Bellagio Hotel
a Las Vegas, USA.**
Caesars Palace and
Bellagio Hotel in
Las Vegas, USA.

1996





**Restauro dei pali di
Piazza della Scala a
Milano (MI), Italia.**

Restoration of the
luminaires of Piazza
della Scala in Milan
(MI), Italy.

1997

**Premio Guggenheim
"Impresa e Cultura":**
'Business and Culture'
Guggenheim award.

1998





**Restauro dei pali
ottocenteschi
di O'Connell Bridge
a Dublino, Irlanda**

Restoration of the
nineteenth-century
luminaires of the
O'Connell Bridge in
Dublin, Ireland.

1999

**Progetto custom
made per la città
di Riccione (RN), Italia.
Illuminazione e arredo
urbano disegnati da
Italo Rota.**

Custom-made
project for the town
of Riccione (RN), Italy.
Luminaires and urban
furniture designed by
Italo Rota.

2000





**Nasce il centro di
ricerca Neri, dedicato
all'innovazione
tecnologica e
all'illuminotecnica.**

The centre devoted
to research and
technological
innovation is born
in Neri.

2001

**Concorso
Internazionale
di Design "Neri 40
years Award":
il prodotto Heron
vince il primo premio.**
International design
competition 'Neri 40
years Award': Heron
wins the first prize.

2002





**Brevetto dell'ottica
basculante
Morfomatic System.**

The optical tilt
Morfomatic System
obtains its patent.

2003

**Progetto di
illuminazione
custom-made
per l'Emirate Palace
a Dubai, Emirati
Arabi.**

Custom-made
lighting project for
the Emirate Palace
in Dubai, UAE.

2004





**Nasce la
Fondazione Neri,
centro di ricerca
internazionale
sull'arredo urbano.**

The Fondazione
Neri is born, an
international
research centre for
urban furniture.

2005

**Piazza dei Miracoli
a Pisa (PI), Italia.**

Piazza dei Miracoli
in Pisa (PI), Italy.

2006





**Riproduzione dei pali
del Louvre di Parigi,
Francia.**

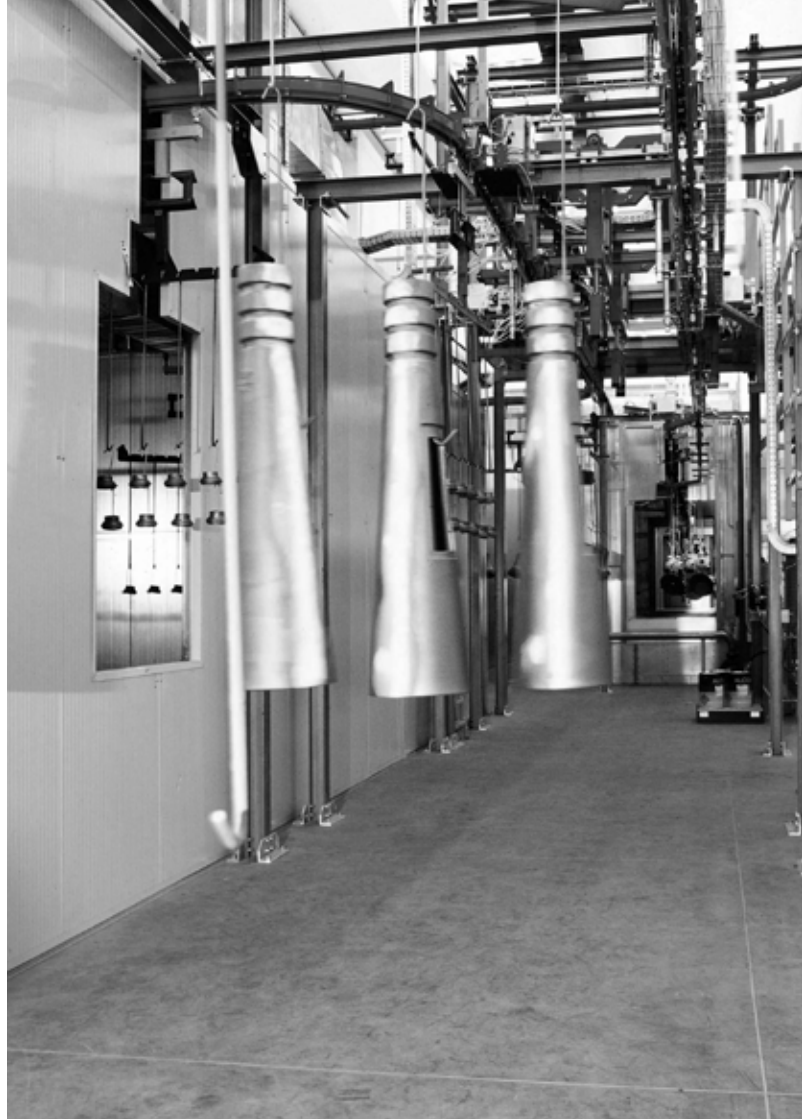
Reproduction of the
cast-iron luminaires
of the Louvre in Paris,
France.

2007

**Nuovo stabilimento
produttivo ad alta
sostenibilità
ambientale.**

New environmentally
sustainable plant.

2008





Mosca, Russia.
Moscow, Russia.

2009



**Comfort e
Performance,
il nuovo modo di
concepire i LED.**

Comfort and
Performance,
the new way of
conceiving LED.

2010

**Aprono le sedi di
Singapore, Kiev e
Miami.**

The branches of
Singapore, Kiev
and Miami open.

2011



Neri compie 50 anni.
Neri is 50 years old.



Neri S.p.A.
S.S. Emilia 1622
47020 Longiano (FC) · Italia
T + 39 0547 652111
F + 39 0547 54074
www.neri.biz

50 Anni di Neri
Pubblicatore: Neri S.p.A.
Design: Thomas Manss & Company
Stampa: Nome della Tipografia
Marzo 2012

