

NERI





The city of Trieste acts as a bridge between Central and Western and Central and Southern Europe, mixing Mediterranean and Central European characters. It is one of the most important maritime hubs in Italy. Its harbour was the main access to the sea for the Habsburg Empire.

La città di Trieste fa da ponte tra Europa occidentale e centro-meridionale, mescolando caratteri mediterranei e mitteleuropei. È uno dei più importanti snodi marittimi d'Italia. Il suo porto fu il principale sbocco marittimo dell'Impero Asburgico.



Trieste

Palazzo Municipale.

Vous savez il ?





Trieste - Piazza Unità e Palazzo Governo

Trieste

Restoration of the original
posts in Piazza Unità d'Italia

Piazza Unità d'Italia has been reshaped many times over the centuries. The current look is the result of a big project that took place from 2001 to 2005. All the buildings and the original cast iron lamp posts were restored and the concrete pavement was removed and replaced with sandstone blocks.

Piazza Unità d'Italia è stata rimodellata più volte nel corso dei secoli. L'aspetto attuale deriva dalla ristrutturazione completa che l'ha interessata nel periodo 2001-2005, quando tutti i palazzi sono stati oggetto di restauro e la pavimentazione in asfalto è stata rimossa e sostituita con blocchi in pietra arenaria. Anche i pali in ghisa originali che da inizio '900 illuminavano la piazza sono stati completamente recuperati.



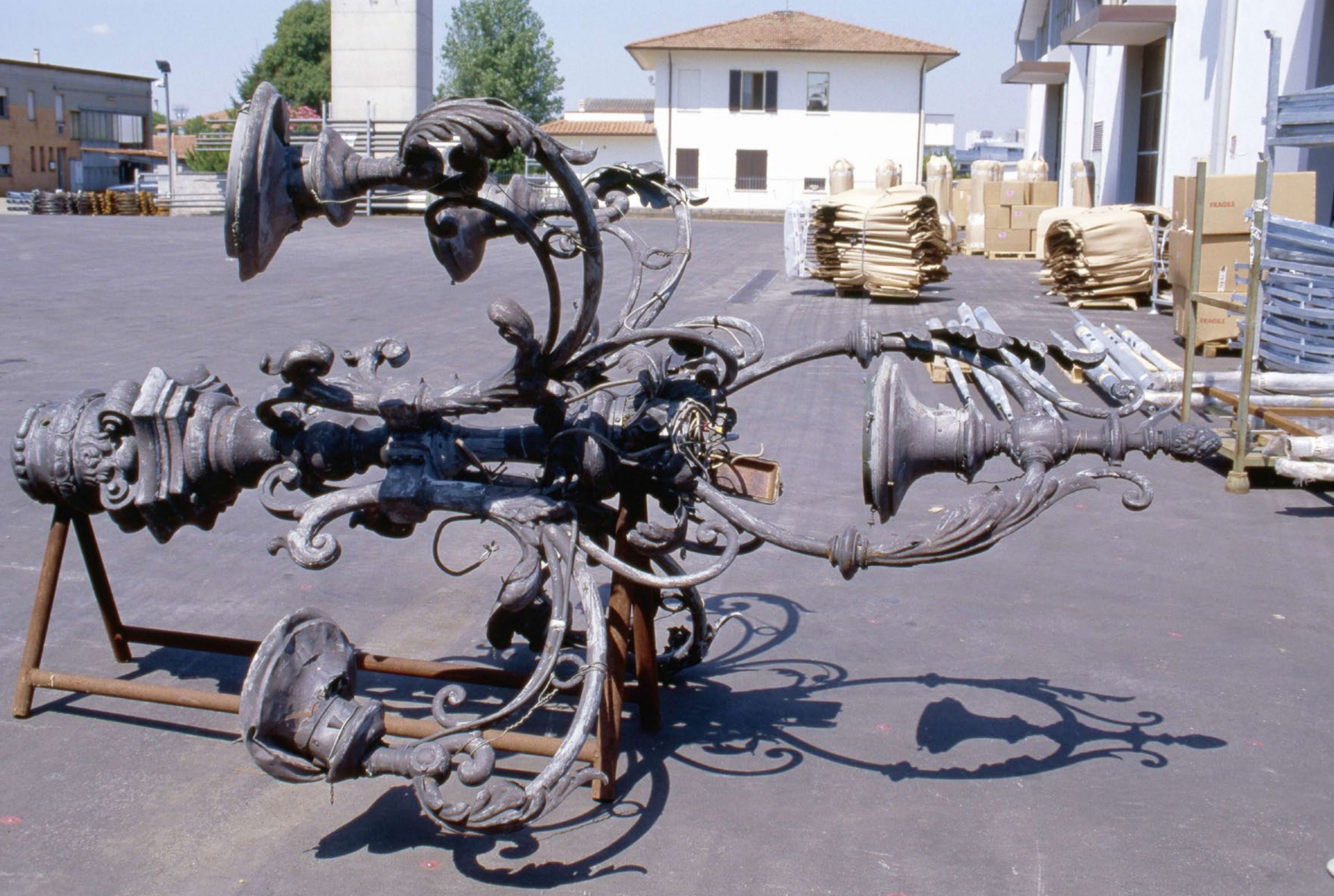


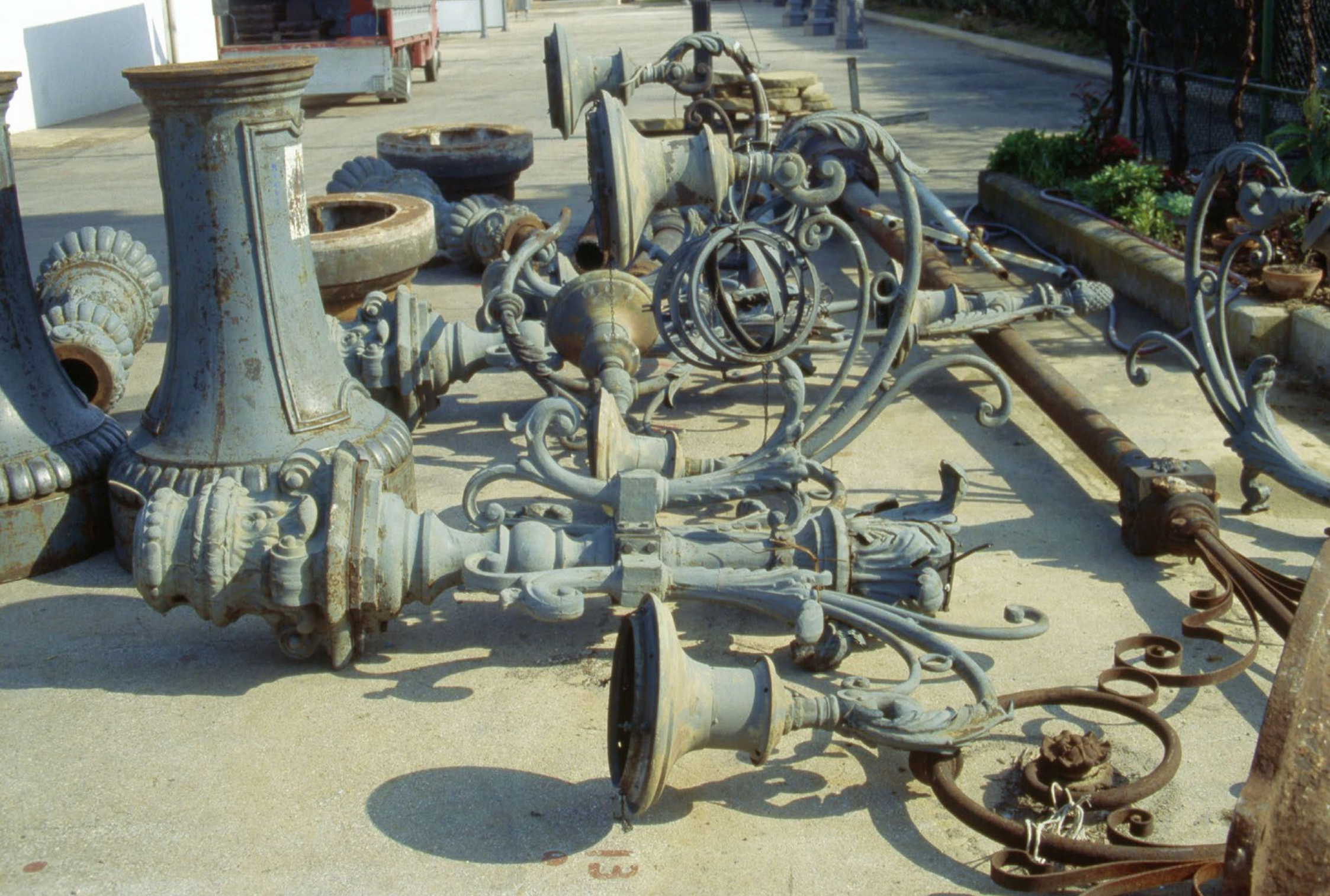
APR93

NERI

Trieste (Italia) | Restoration of the original posts in Piazza Unità d'Italia





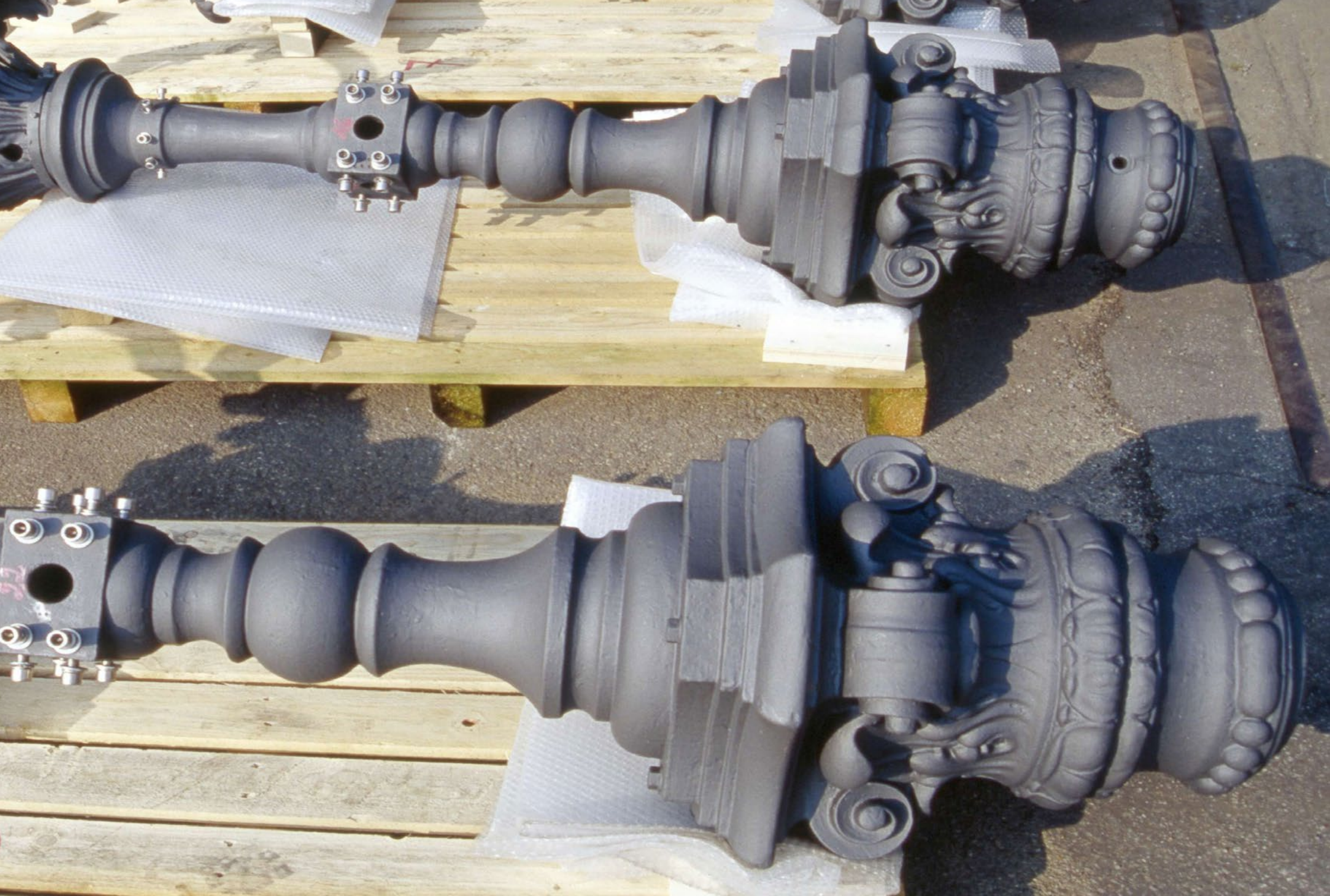


Eight majestic lamp posts with suspension brackets were restored by Neri to bring their beauty back. They are unique lamp posts that can be found only in the city of Trieste and were most likely made specifically for it. The 'Light 500' lantern was chosen to be positioned on top of the swan neck suspension.

Si tratta di 8 imponenti pali con ricchi pastorali che Neri ha restaurato riportandoli al loro originale splendore. Pali unici, presenti nella sola città di Trieste e molto verosimilmente costruiti appositamente per essa. A coronamento del pastorale è stata scelta la lanterna Light 500.



































NERI



Trieste (Italia) | Restoration of the original posts in Piazza Unità d'Italia























CREDITS

Antonio Neri, Neri SpA

Historical photos ©Fondazione Neri-Archive at the Museo Italiano della Ghisa (Italian Cast Iron Museum).

Thank you

Grazie