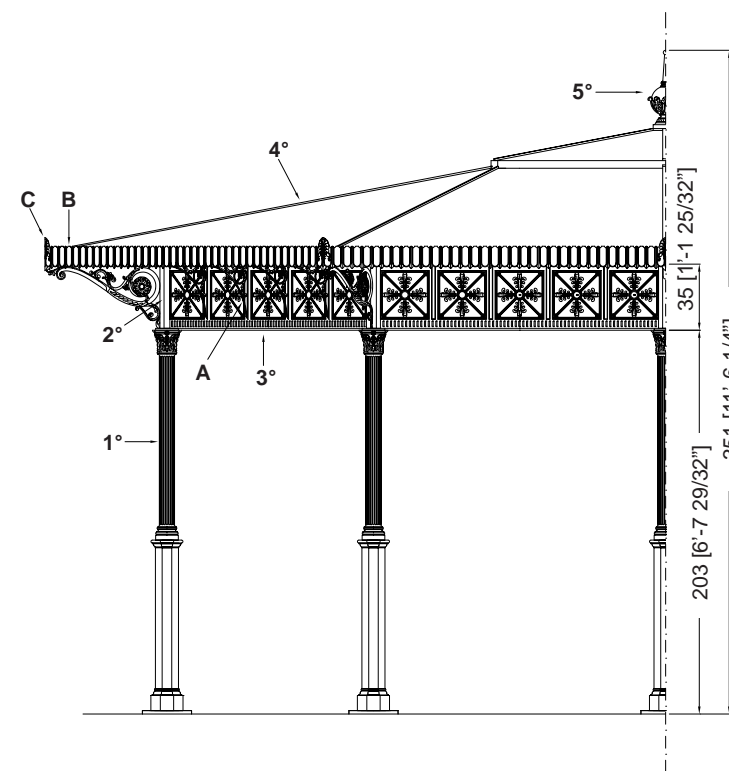


Il gazebo è composto come segue:

- 1°) da diciotto colonne in fusione di ghisa alte 203 cm disposte a ottagonone con interasse di 154,5 cm. Ogni colonna per la metà inferiore è a forma ottagonale con zoccolo di base, per la metà superiore è a forma cilindrica decorata da venti scanalature e terminante con un capitello corinzio. Ogni colonna è dotata di una flangia (diam. 26 cm) predisposta di tre fori (diam. 1,8 cm) per il fissaggio al suolo con tirafondi;
- 2°) da diciotto colonnine ottagonali in ghisa con mensola d'angolo (chiave 7,5 cm, h. 35 cm);
- 3°) da diciotto pannelli in ghisa realizzati in un'unica fusione, composti ciascuno inferiormente da un'arcata decorata da foglie e gigli e superiormente da cinque riquadri suddivisi in quattro parti, decorati ciascuno da quattro foglie disposte simmetricamente;
- 4°) da una copertura realizzata con travi di acciaio zincate a caldo che portano un manto di copertura in vetroresina di color rame, ed un controsoffitto interno (coibentato) in perlinato di legno che continua all'esterno del gazebo per tutta la sporgenza della pensilina. La pensilina è sostenuta da travi e da mensole in fusione di ghisa (A). In specifico, le mensole sono interposte fra i riquadri dei pannelli (quattro mensole ogni pannello per un totale di settantadue mensole). La gronda è realizzata in lamiera di acciaio zincato a caldo opportunamente sagomata e provvista di buttafuori in rame, decorata frontalmente da una fascia (B) e palme d'angolo (C) in fusione di alluminio;
- 5°) da due cime in fusione di alluminio a forma di sfera con punta alta 44 cm, decorate inferiormente da foglie e poste sulla sommità della copertura.

Per il collocamento in opera è indispensabile predisporre un basamento in muratura, perfettamente in piano. Sono esclusi dalla fornitura l'impianto elettrico, idraulico e la pavimentazione.

Consultare le specifiche descrizioni sui cicli di verniciatura dei materiali che compongono il gazebo.



**Descrizione**

Gazebo composto prevalentemente da elementi in fusione di ghisa UNI EN 1561, fusione di alluminio UNI EN 1706 e acciaio S235J UNI EN 10219-1 zincato a caldo secondo la norma UNI EN ISO 1461, il tutto corrispondente per forma, misure e decori vari al disegno che del progetto fa parte integrante.

Il gazebo è composto come segue:

- 1°) da diciotto colonne in fusione di ghisa alte 203 cm disposte a ottagono con interasse di 154,5 cm. Ogni colonna per la metà inferiore è a forma ottagonale con zoccolo di base, per la metà superiore è a forma cilindrica decorata da venti scanalature e terminante con un capitello corinzio. Ogni colonna è dotata di una flangia (diam. 28,4 cm) predisposta di tre fori (diam. 2,0 cm) per il fissaggio al suolo con tirafondi;
- 2°) da diciotto colonnine ottagonali in ghisa con mensola d'angolo (chiave 7,5 cm, h. 35 cm);
- 3°) da diciotto pannelli in ghisa pannelli in ghisa realizzati in un'unica fusione, composti ciascuno da cinque riquadri suddivisi in quattro parti, decorati ciascuno da quattro foglie disposte simmetricamente;
- 4°) da una copertura realizzata con travi di acciaio zincate a caldo che portano un manto di copertura in vetroresina di color rame, ed un controsoffitto interno (coibentato) in perlino di legno che continua all'esterno del gazebo per tutta la sporgenza della pensilina. La pensilina è sostenuta da travi e da mensole in fusione di ghisa (A). In specifico, le mensole sono interposte fra i riquadri dei pannelli (quattro mensole ogni pannello per un totale di settantadue mensole). La gronda è realizzata in lamiera di acciaio zincato a caldo opportunamente sagomata e provvista di buttafuori in rame, decorata frontalmente da una fascia (B) e palme d'angolo (C) in fusione di alluminio;
- 5°) da due cime in fusione di alluminio a forma di sfera con punta alta 44 cm, decorate inferiormente da foglie e poste sulla sommità della copertura.

Il gazebo nella parte centrale è dotato di tre globi di illuminazione (diametro cm 35) in PMMA color bianco opalino completi di portalampada.

La superficie della copertura è di 69,1 m<sup>2</sup> e la superficie utile è di 49,8 m<sup>2</sup>.

La colorazione standard è grigio tipo Neri, verde RAL 6005 o bianco RAL 9010; altri colori sono fornibili a richiesta.

Per il collocamento in opera è indispensabile predisporre un basamento in muratura, perfettamente in piano. Sono esclusi dalla fornitura l'impianto elettrico, idraulico e la pavimentazione.

**Protezione delle superfici**

Consultare le specifiche descrizioni sui cicli di verniciatura dei materiali che compongono il gazebo.

