

### Description

Les kiosques sont principalement composés d'éléments en fonte UNI EN 1561, ayant la double fonction de décoration et de cadre de support, et accessoirement d'éléments en acier FE 360 UNI EN 10219-1 galvanisés à chaud conformément à la norme UNI EN ISO 1461.

Les colonnes (A1 et A2) sont porteuses et en fonte. La colonne inférieure (A2) est octogonale et s'insère dans la colonne supérieure (A1), qui est décorée de dix rainures et se termine par un chapiteau corinthien.

L'habillage de base se compose d'un socle (B) et d'un appui (C), tous deux en fonte, reliés par une tôle d'acier galvanisée à chaud (D), renforcée intérieurement et terminée par un panneau sandwich isolé de 2 cm d'épaisseur. L'extérieur est décoré de deux panneaux.

Les cadres (E) des fenêtres sont constitués de profilés en aluminium, qui peuvent être ouverts vers le haut et vers le bas, avec du verre feuilleté (6/7 mm d'épaisseur).

La porte, également fabriquée en profilés d'aluminium, peut être ouverte vers l'extérieur avec une largeur d'ouverture de 90 cm et est équipée d'un ressort de fermeture.

Les volets (F) sont enroulables et fabriqués en acier isolé intérieurement, munis de serrures extérieures ; ils peuvent être actionnés manuellement mais sont assistés par un système de ressorts qui en réduit le poids.

Les rouleaux du volet roulant (G) sont recouverts à l'intérieur d'un caisson en bois blanc (H) avec une porte qui peut être ouverte pour l'entretien et à l'extérieur d'une bande de bois. fonte (I) réalisée en une seule coulée avec cinq carrés décorés intérieurement de quatre feuilles disposées symétriquement. La façade (I) est éclairée intérieurement par des plafonniers (L) équipés de lampes fluorescentes.

Le toit est constitué de poutres en acier galvanisé à chaud (M) portant une couverture en fibre de verre de couleur cuivre (N), et d'un plafond intérieur en planches d'allumettes en bois.

(O) (isolée avec une couche de mousse de polyéthylène de 1,2 cm d'épaisseur et un panneau de polystyrène expansé de 3 cm d'épaisseur) qui continue à l'extérieur du kiosque pour toute la projection de l'auvent. Les deux couvercles décoratifs (S) sont en aluminium.

L'auvent est soutenu par des poutres en acier et des supports en fonte (P). L'avant-toit (Q) est en tôle d'acier galvanisée à chaud, de forme appropriée, avec des rebords en cuivre, recouvert à la vue d'une bande décorative en aluminium (R).

Le kiosque est équipé d'un globe lumineux central (diamètre de 35 cm) en PMMA blanc opalin et d'un porte-lampe.

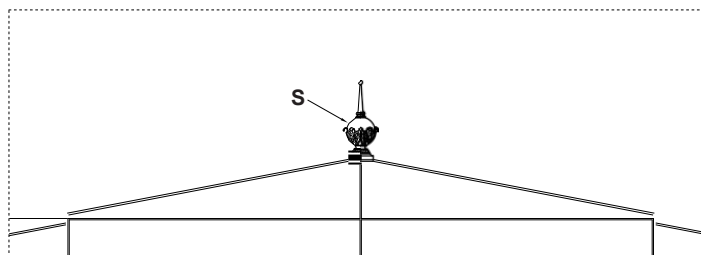
Les couleurs standard sont le gris type Neri et le vert RAL 6005. D'autres couleurs sont disponibles sur demande.

Une base en maçonnerie, parfaitement plane et située à environ 10 cm du sol, doit être préparée pour l'installation.

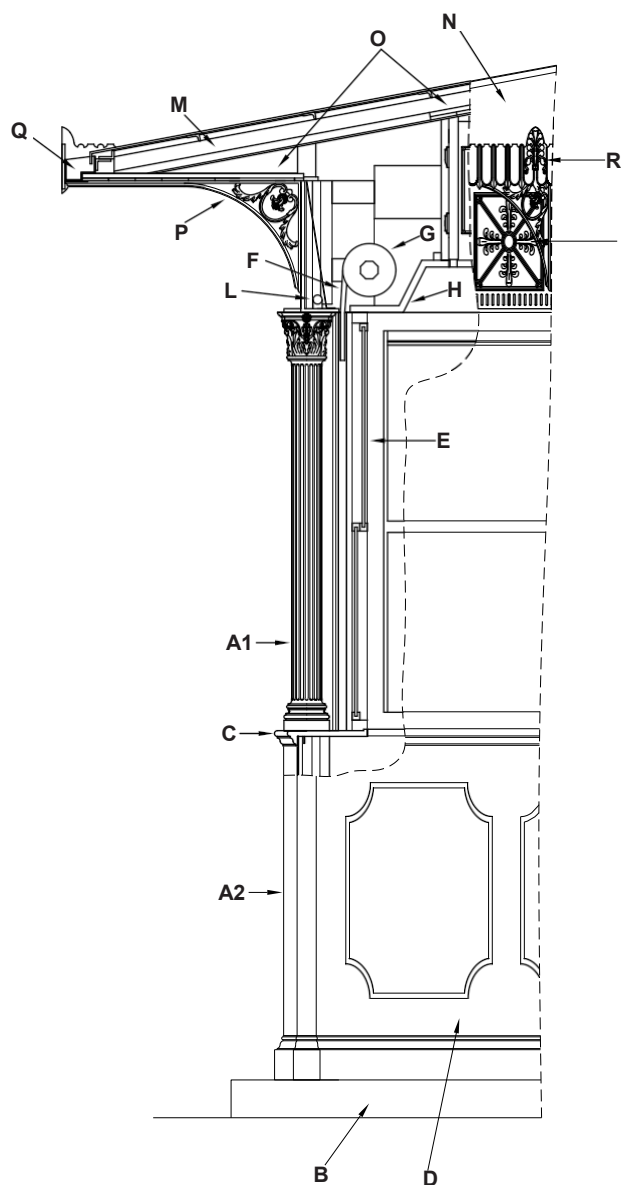
L'électricité, la plomberie et le revêtement de sol ne sont pas inclus.

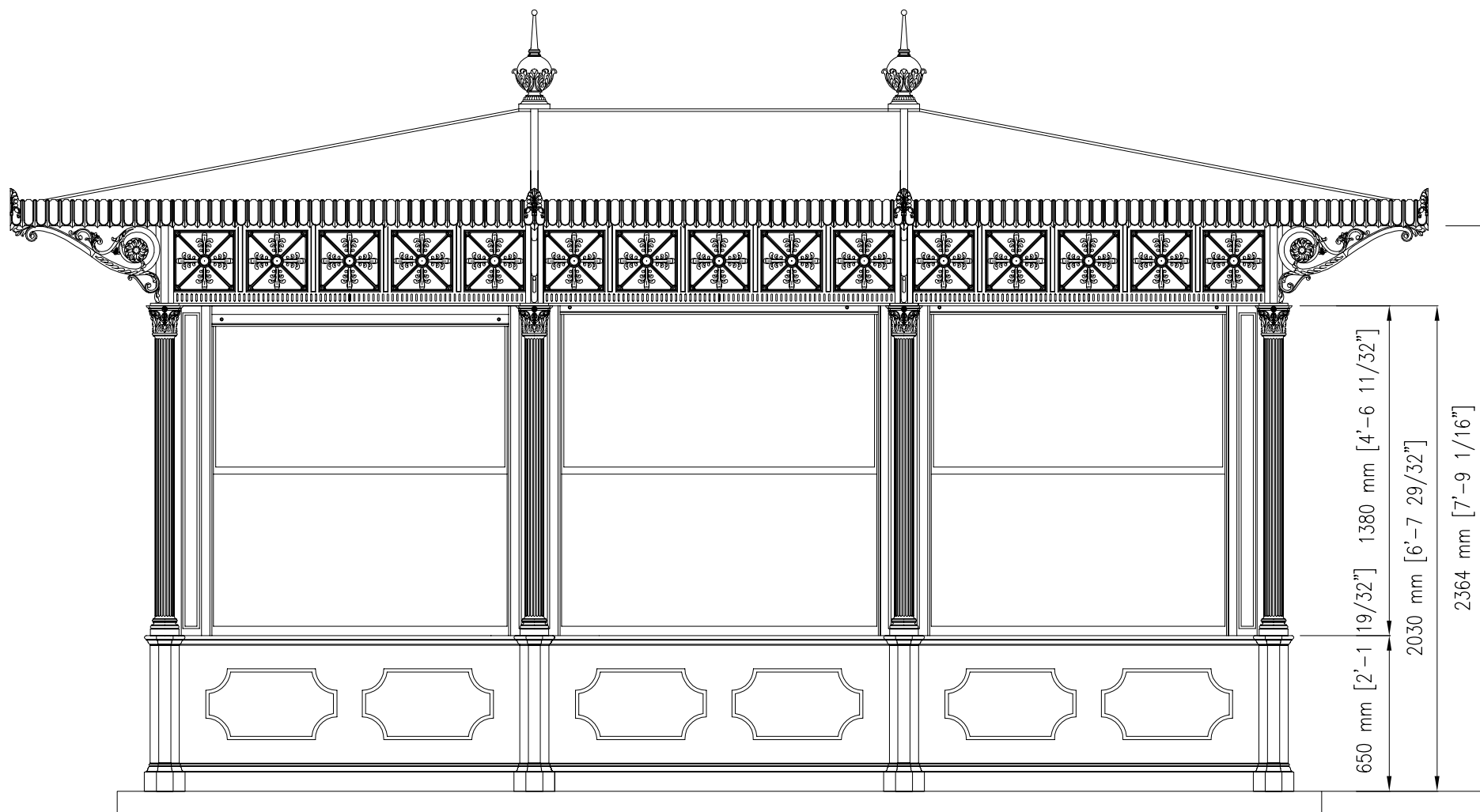
### Protection de la surface

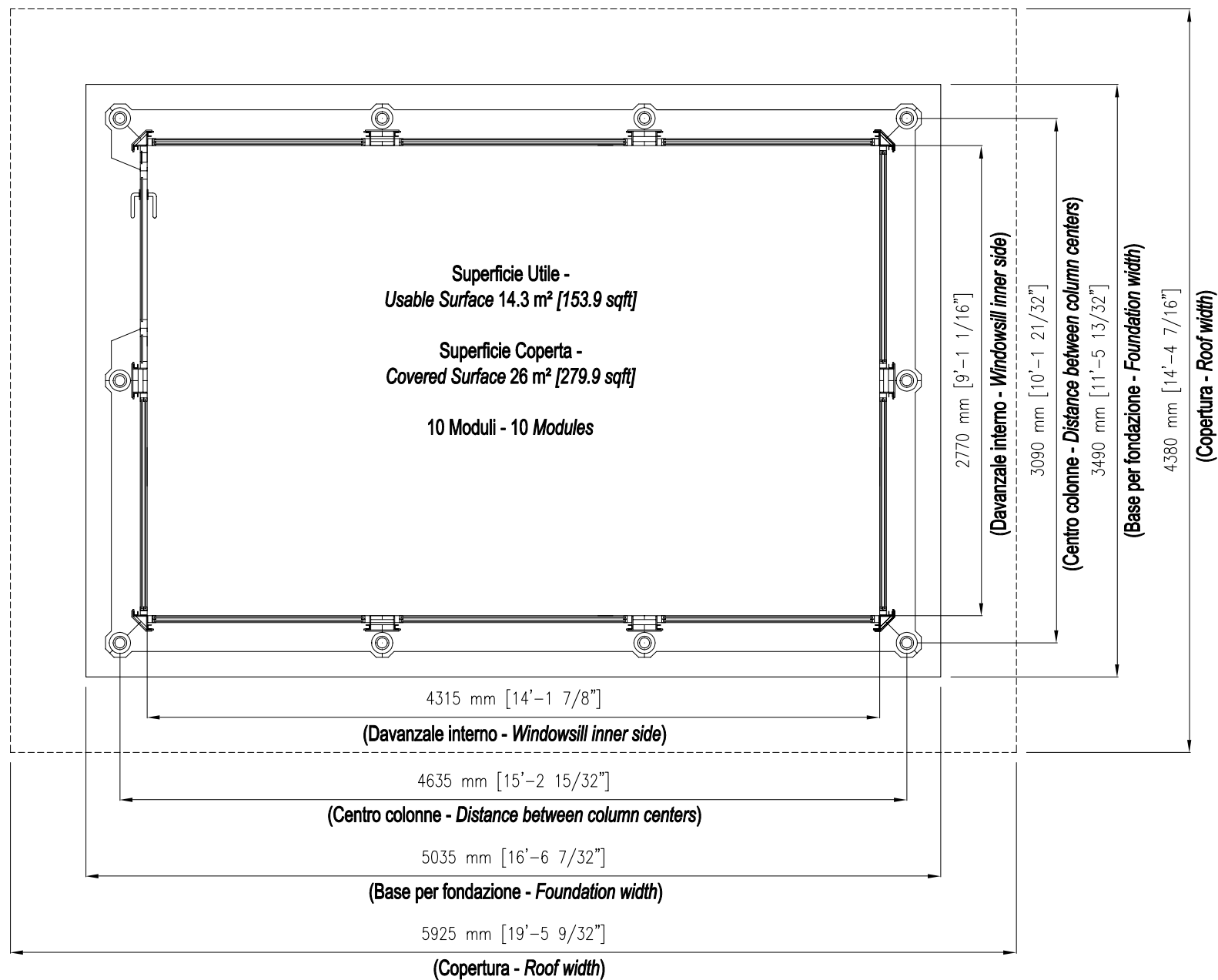
Veuillez vous référer aux descriptions spécifiques des cycles de peinture des matériaux du kiosque.

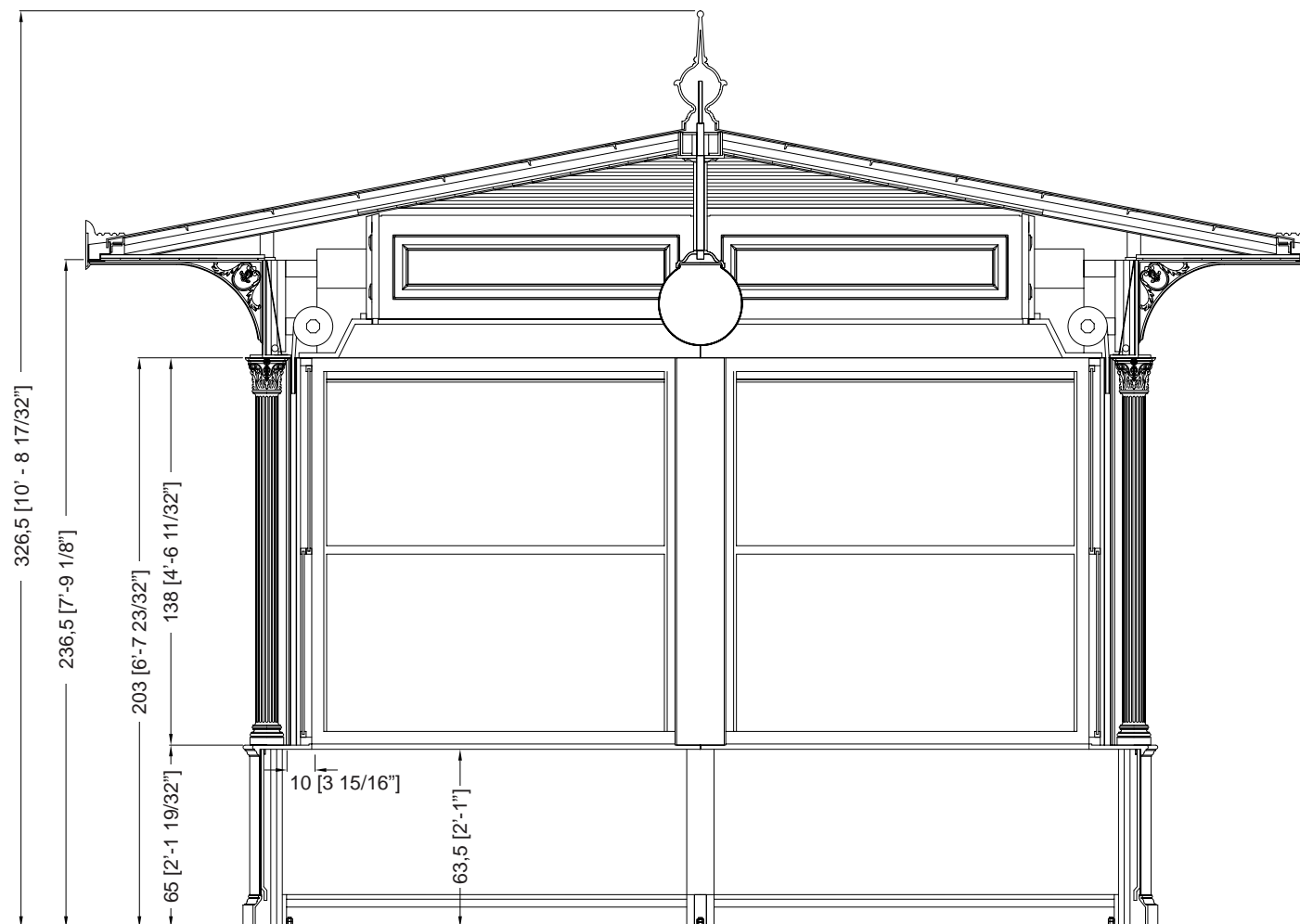


Toit - Échelle 1:40









### Description

Les kiosques sont principalement composés d'éléments en fonte UNI EN 1561, ayant la double fonction de décoration et de cadre porteur, et accessoirement d'éléments en acier FE 360 UNI EN 10219-1 galvanisés à chaud conformément à la norme UNI EN ISO 1461.

Les colonnes (A1 et A2) sont porteuses et en fonte. La colonne inférieure (A2) est octogonale et s'insère dans la colonne supérieure (A1), qui est décorée de dix rainures et se termine par un chapiteau corinthien.

L'habillage de base se compose d'un socle (B) et d'un appui (C), tous deux en fonte, reliés par une tôle d'acier galvanisée à chaud (D), renforcée intérieurement et terminée par un panneau sandwich isolé de 2 cm d'épaisseur. L'extérieur est décoré de deux panneaux.

Les cadres (E) des fenêtres sont constitués de profilés en aluminium, qui peuvent être ouverts vers le haut et vers le bas, avec du verre feuilleté (6/7 mm d'épaisseur).

La porte, également fabriquée en profilés d'aluminium, peut être ouverte vers l'extérieur avec une largeur d'ouverture de 90 cm et est équipée d'un ressort de fermeture.

Les volets (F) sont enroulables et fabriqués en acier isolé intérieurement, munis de serrures extérieures ; ils peuvent être actionnés manuellement mais sont assistés par un système de ressorts qui en réduit le poids.

Les rouleaux du volet roulant (G) sont recouverts à l'intérieur d'un caisson en bois blanc (H) avec une porte qui peut être ouverte pour l'entretien et à l'extérieur d'une bande de bois. fonte (I) réalisée en une seule coulée avec cinq carrés décorés intérieurement de quatre feuilles disposées symétriquement. La façade (I) est éclairée intérieurement par des plafonniers (L) équipés de lampes fluorescentes.

Le toit est constitué de poutres en acier galvanisé à chaud (M) portant une couverture en fibre de verre de couleur cuivre (N), et d'un plafond intérieur en planches d'allumettes en bois.

(O) (isolée avec une couche de mousse de polyéthylène de 1,2 cm d'épaisseur et un panneau de polystyrène expansé de 3 cm d'épaisseur) qui continue à l'extérieur du kiosque pour toute la projection de l'auvent. Les deux couvercles décoratifs (S) sont en aluminium.

L'auvent est soutenu par des poutres en acier et des supports en fonte (P). L'avant-toit (Q) est en tôle d'acier galvanisée à chaud, de forme appropriée, avec des rebords en cuivre, recouvert à la vue d'une bande décorative en aluminium (R).

Le kiosque est fourni avec un globe lumineux central (diamètre de 35 cm) en PMMA blanc opalin et un porte-lampe.

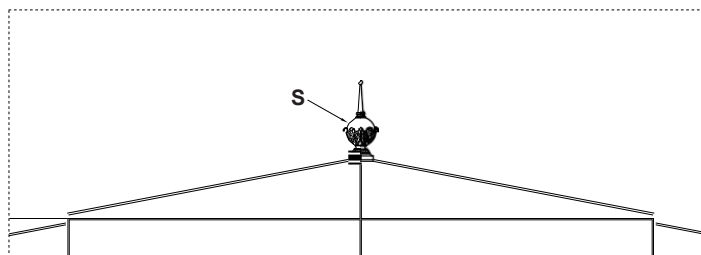
Les couleurs standard sont le gris type Neri et le vert RAL 6005. D'autres couleurs sont disponibles sur demande.

Une base en maçonnerie, parfaitement plane et située à environ 10 cm du sol, doit être préparée pour l'installation.

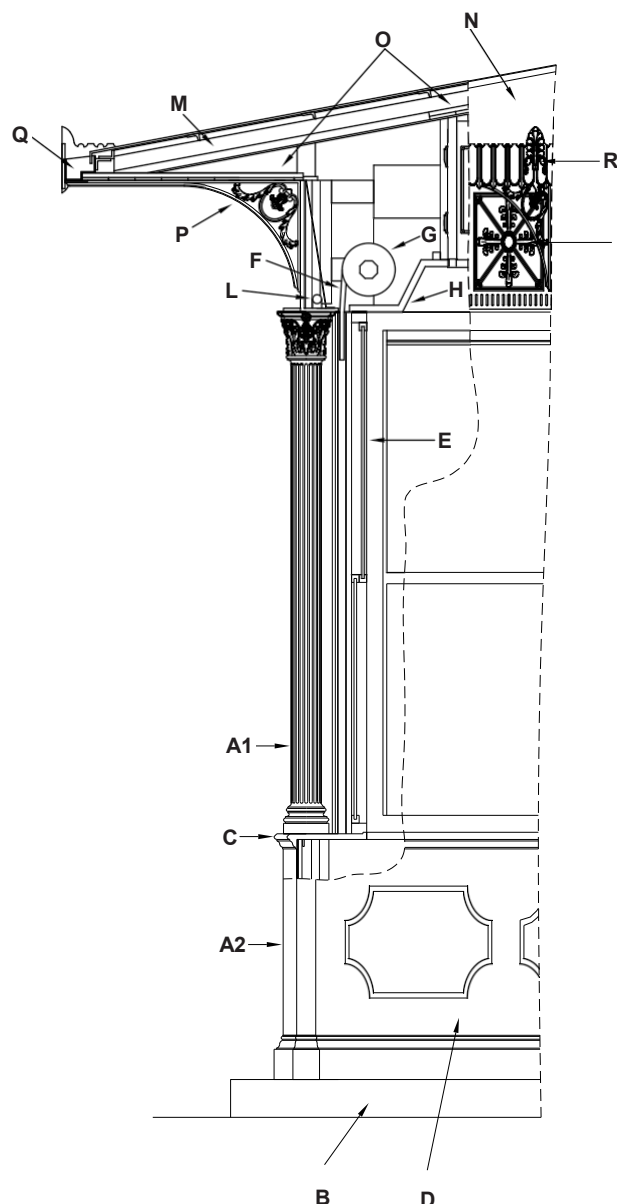
L'électricité, la plomberie et le revêtement de sol ne sont pas inclus.

### Protection de la surface

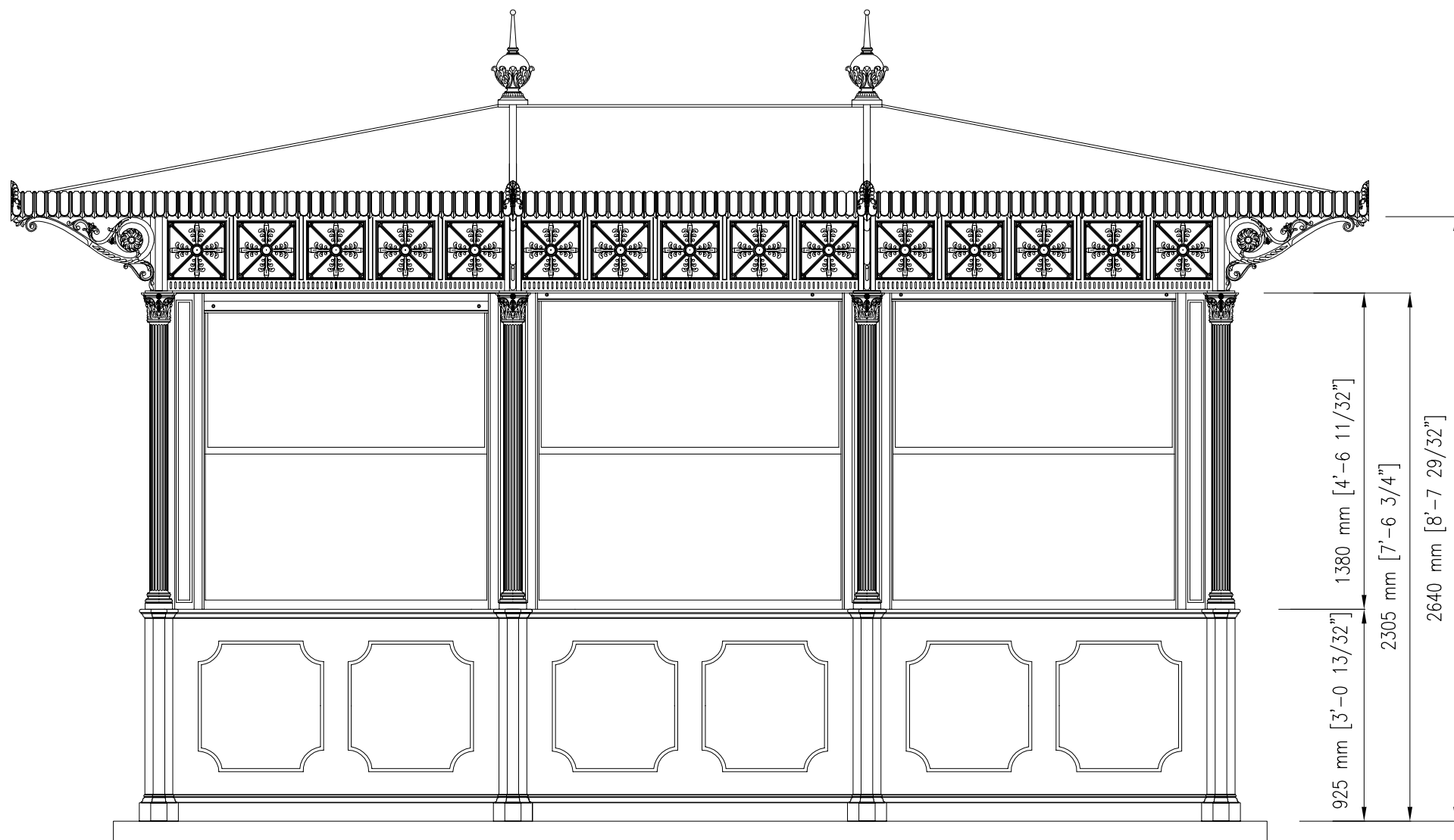
Veillez vous référer aux descriptions spécifiques des cycles de peinture des matériaux du kiosque.

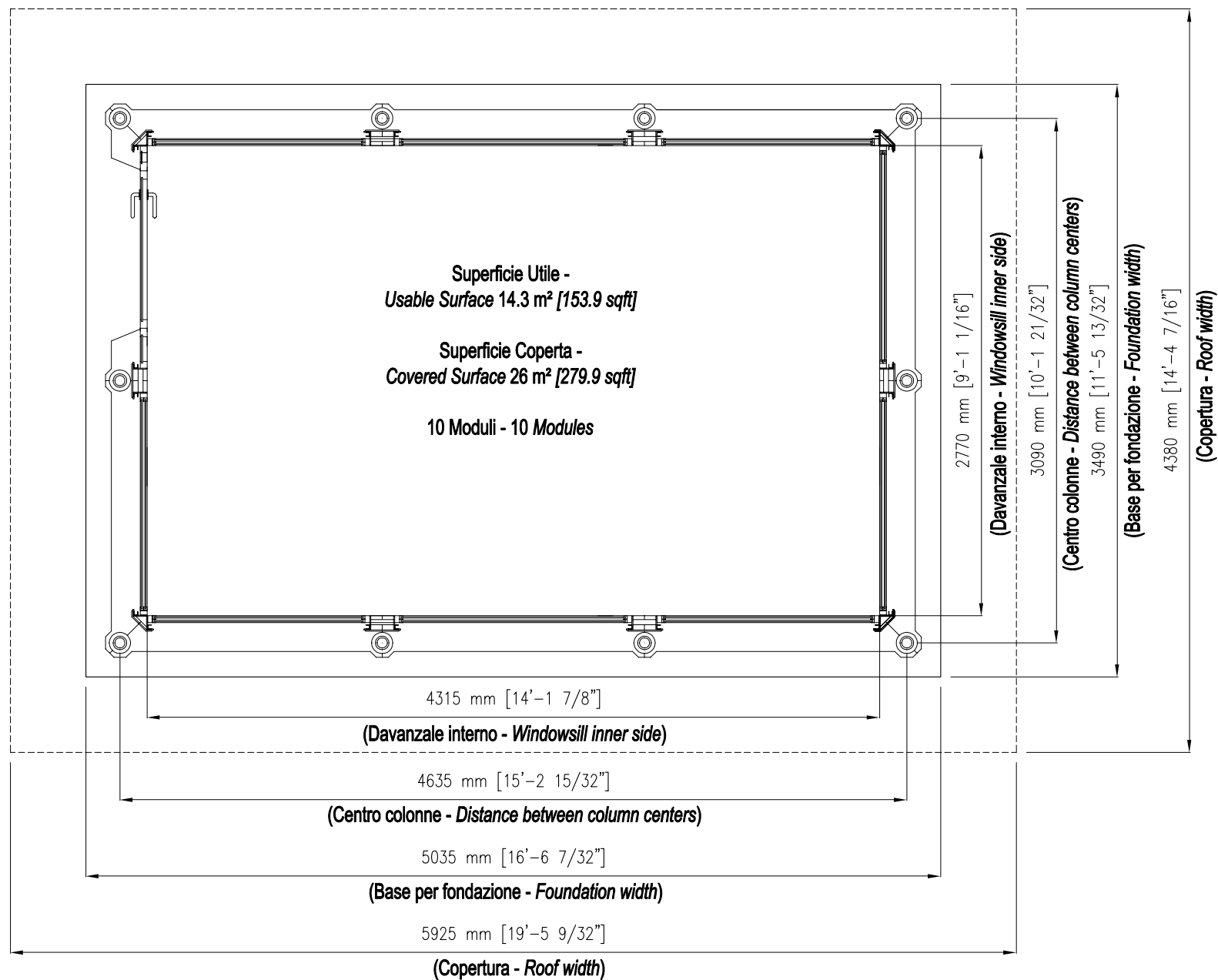


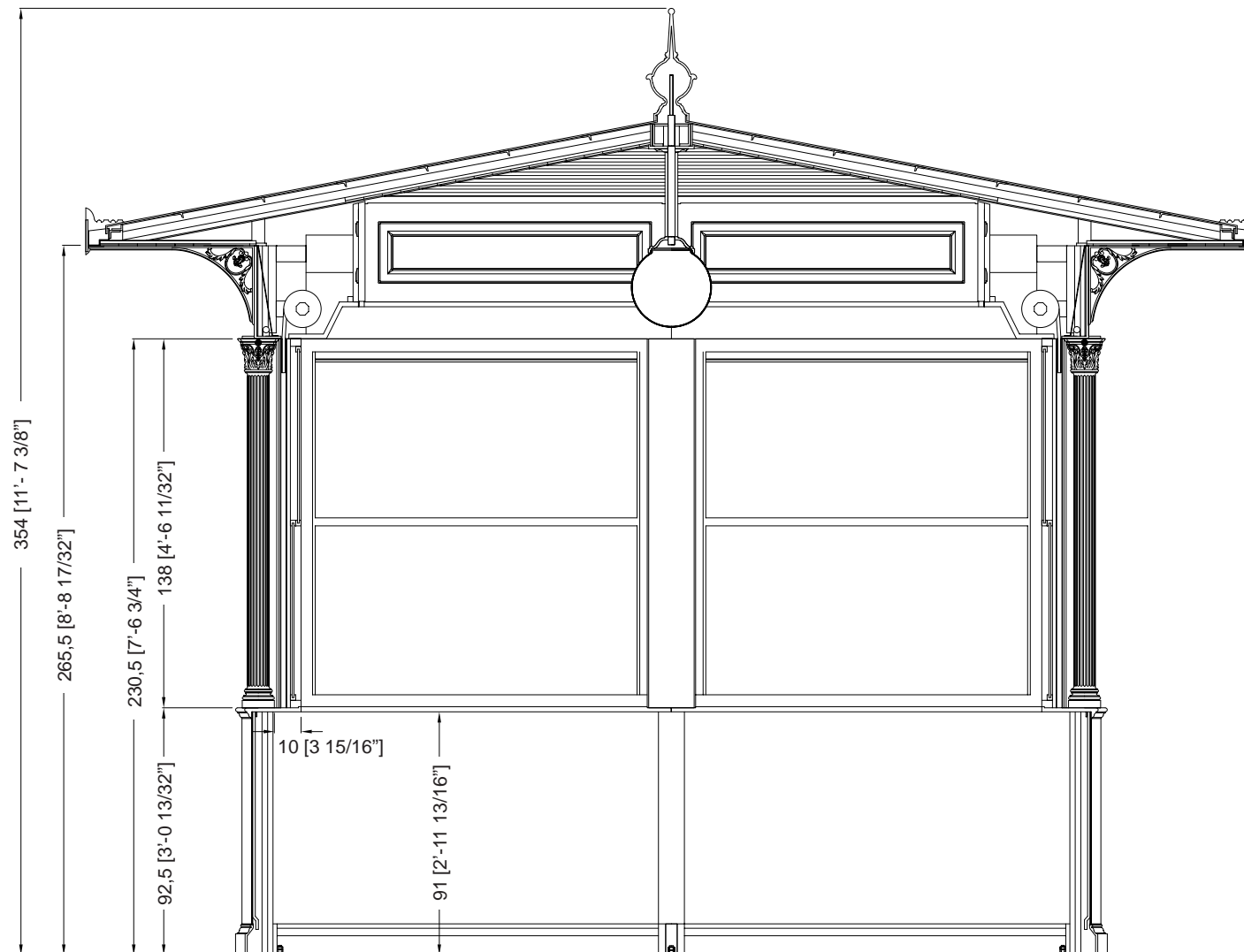
Toit - Échelle 1:40











### Description

Les kiosques sont principalement composés d'éléments en fonte UNI EN 1561, ayant la double fonction de décoration et de cadre de support, et accessoirement d'éléments en acier FE 360 UNI EN 10219-1 galvanisés à chaud selon la norme UNI EN ISO 1461.

Les colonnes (A1 et A2) sont porteuses et en fonte. La colonne inférieure (A2) est octogonale et s'insère dans la colonne supérieure (A1), qui est décorée de dix rainures et se termine par un chapiteau corinthien.

L'habillage de base se compose d'un socle (B) et d'un appui (C), tous deux en fonte, reliés par une tôle d'acier galvanisée à chaud (D), renforcée intérieurement et terminée par un panneau sandwich isolé de 2 cm d'épaisseur. L'extérieur est décoré de deux panneaux.

Les cadres (E) des fenêtres sont constitués de profilés en aluminium, qui peuvent être ouverts vers le haut et vers le bas, avec du verre feuilleté (6/7 mm d'épaisseur).

La porte, également fabriquée en profilés d'aluminium, peut être ouverte vers l'extérieur avec une largeur d'ouverture de 90 cm et est équipée d'un ressort de fermeture.

Les volets (F) sont enroulables et fabriqués en acier isolé intérieurement, munis de serrures extérieures ; ils peuvent être actionnés manuellement mais sont assistés par un système de ressorts qui en réduit le poids.

Les rouleaux du volet roulant (G) sont recouverts à l'intérieur d'un caisson en bois blanc (H) avec une porte qui peut être ouverte pour l'entretien et à l'extérieur d'une bande fonte (I) réalisée en une seule coulée avec cinq carrés décorés intérieurement de quatre feuilles disposées symétriquement. La façade (I) est éclairée intérieurement par des plafonniers (L) équipés de lampes fluorescentes.

Le toit est constitué de poutres en acier galvanisé à chaud (M) portant une couverture en fibre de verre de couleur cuivre (N), et d'un plafond intérieur en planches d'allumettes en bois.

(O) (isolée avec une couche de mousse de polyéthylène de 1,2 cm d'épaisseur et un panneau de polystyrène expansé de 3 cm d'épaisseur) qui continue à l'extérieur du kiosque pour toute la projection de l'auvent. Les deux couvercles décoratifs (S) sont en aluminium.

L'auvent est soutenu par des poutres en acier et des supports en fonte (P). L'avant-toit (Q) est en tôle d'acier galvanisée à chaud, de forme appropriée, avec des rebords en cuivre, recouvert à la vue d'une bande décorative en aluminium (R).

Le kiosque est fourni avec un globe lumineux central (diamètre de 35 cm) en PMMA blanc opalin et un porte-lampe.

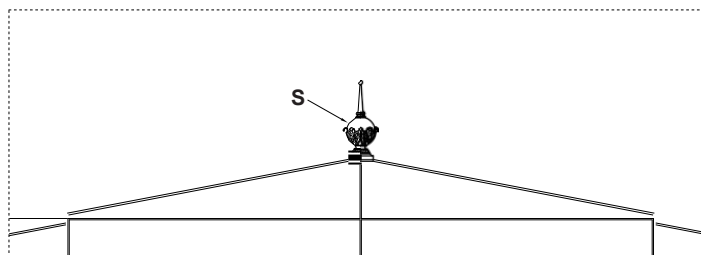
Les couleurs standard sont le gris type Neri et le vert RAL 6005. D'autres couleurs sont disponibles sur demande.

Une base en maçonnerie, parfaitement plane et située à environ 10 cm du sol, doit être préparée pour l'installation.

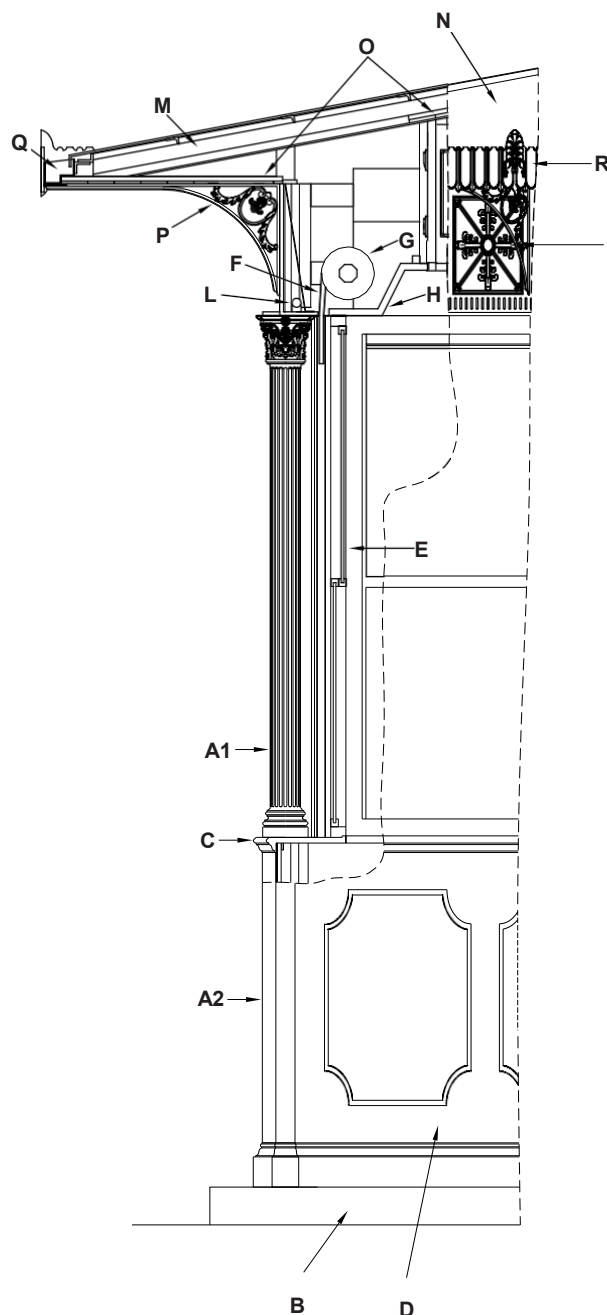
L'électricité, la plomberie et le revêtement de sol ne sont pas inclus.

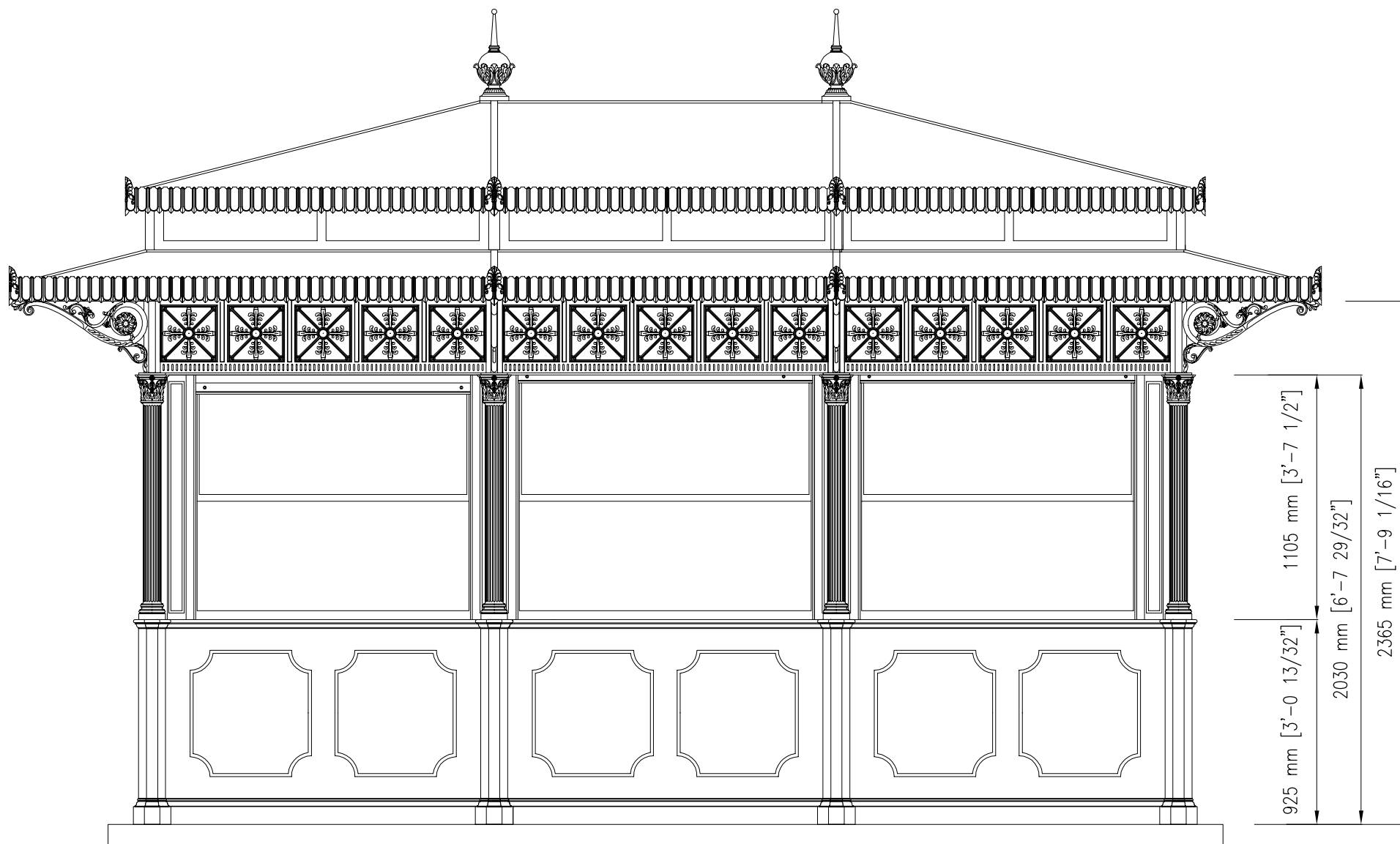
### Protection de la surface

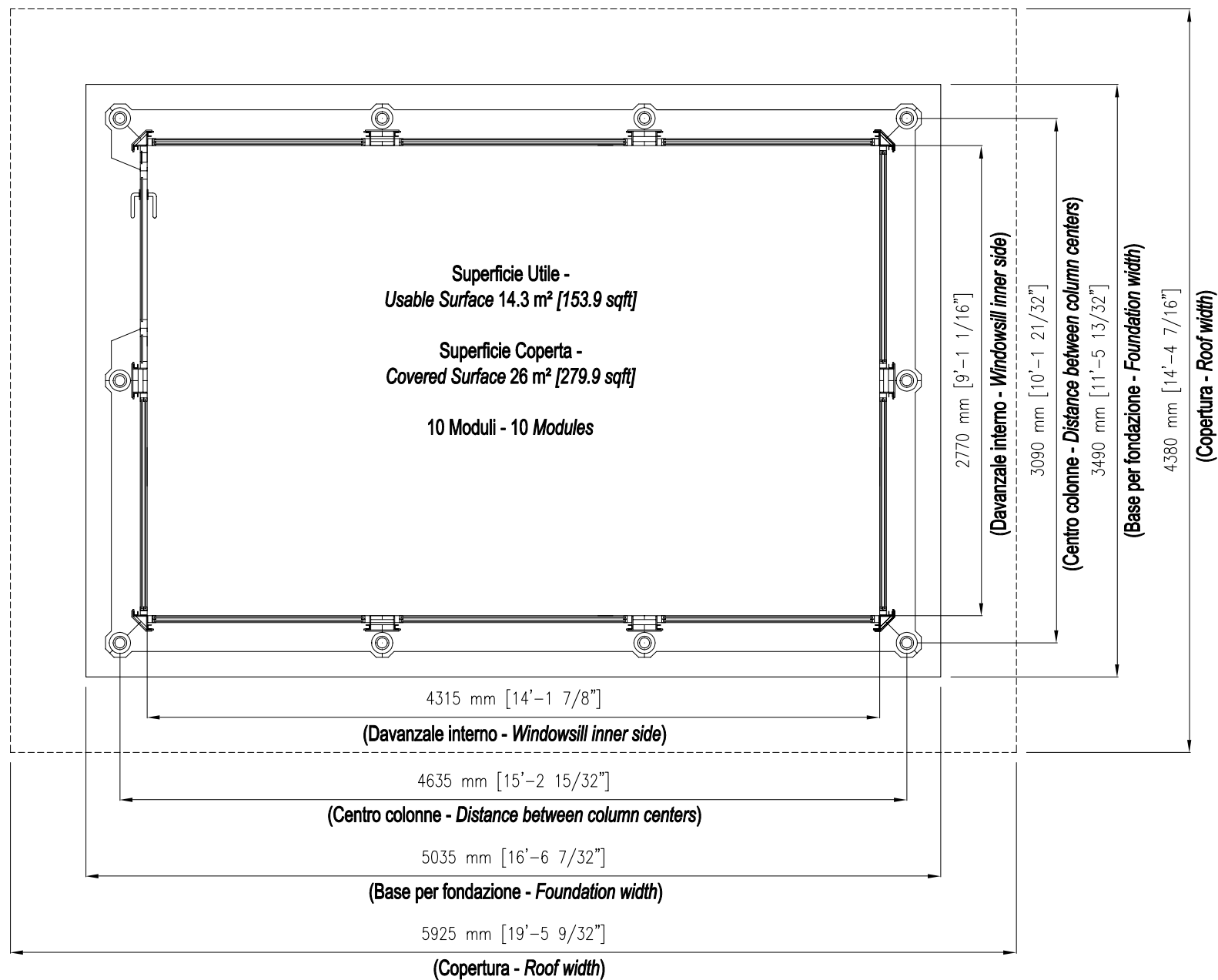
Veuillez vous référer aux descriptions spécifiques des cycles de peinture des matériaux du kiosque.

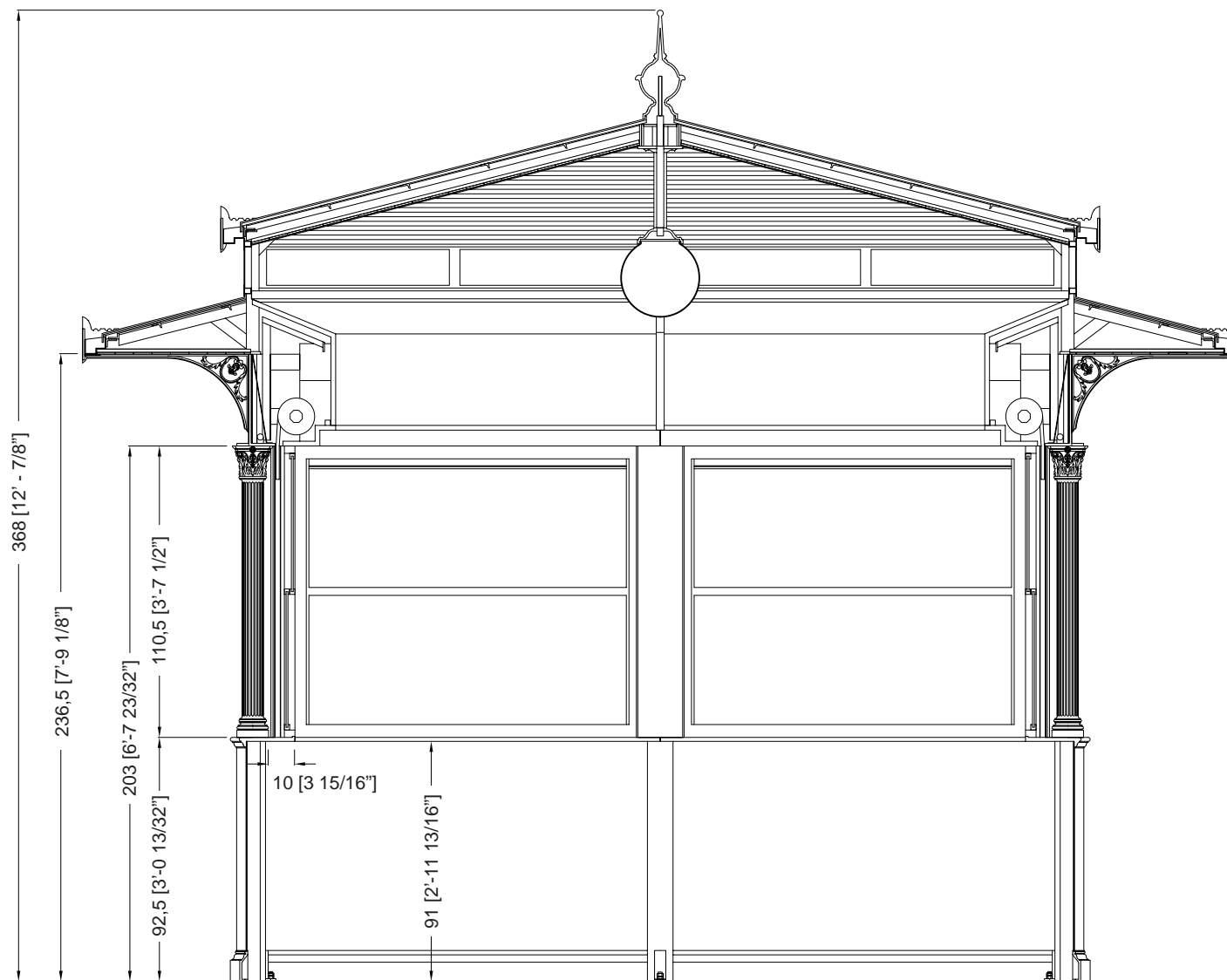


Toit - Échelle 1:40









### Description

Les kiosques sont principalement composés d'éléments en fonte UNI EN 1561, ayant la double fonction de décoration et de cadre de support, et accessoirement d'éléments en acier FE 360 UNI EN 10219-1 galvanisés à chaud selon la norme UNI EN ISO 1461.

Les colonnes (A1 et A2) sont porteuses et en fonte. La colonne inférieure (A2) est octogonale et s'insère dans la colonne supérieure (A1), qui est décorée de dix rainures et se termine par un chapiteau corinthien.

L'habillage de base se compose d'un socle (B) et d'un appui (C), tous deux en fonte, reliés par une tôle d'acier galvanisée à chaud (D), renforcée intérieurement et terminée par un panneau sandwich isolé de 2 cm d'épaisseur. L'extérieur est décoré de deux panneaux.

Les cadres (E) des fenêtres sont constitués de profilés en aluminium, qui peuvent être ouverts vers le haut et vers le bas, avec du verre feuilleté (6/7 mm d'épaisseur).

La porte, également fabriquée en profilés d'aluminium, peut être ouverte vers l'extérieur avec une largeur d'ouverture de 90 cm et est équipée d'un ressort de fermeture.

Les volets (F) sont enroulables et fabriqués en acier isolé intérieurement, munis de serrures extérieures ; ils peuvent être actionnés manuellement mais sont assistés par un système de ressorts qui en réduit le poids.

Les rouleaux du volet roulant (G) sont recouverts à l'intérieur d'un caisson en bois blanc (H) avec une porte qui peut être ouverte pour l'entretien et à l'extérieur d'une bande de bois. fonte (I) réalisée en une seule coulée avec cinq

Les tableaux sont décorés intérieurement de quatre feuilles disposées symétriquement. Le bandeau (I) est éclairé à l'intérieur par des plafonniers (L) à lampes fluorescentes.

Le toit est constitué de poutres en acier galvanisé à chaud (M) portant une membrane d'étanchéité en fibre de verre de couleur cuivre (N), et d'un plafond intérieur en planches d'allumettes en bois.

(O) (isolée avec une couche de mousse de polyéthylène de 1,2 cm d'épaisseur et un panneau de polystyrène expansé de 3 cm d'épaisseur) qui continue à l'extérieur du kiosque pour toute la projection de l'avent.

L'avent est soutenu par des poutres en acier et des supports en fonte (P). L'avant-toit (Q) est en tôle d'acier galvanisée à chaud, de forme appropriée, avec des rebords en cuivre, recouvert à la vue d'une bande décorative en aluminium (R).

Le toit est constitué de poutres en acier galvanisé à chaud portant une couverture en fibre de verre de couleur cuivre, et d'un plafond intérieur (isolé avec une couche de mousse de polyéthylène de 1,2 cm d'épaisseur et un panneau de polystyrène expansé de 3 cm d'épaisseur) fait de planches d'allumettes en bois.

Les avant-toits en tôle d'acier galvanisée à chaud, de forme appropriée et dotés de rebords en cuivre, sont recouverts d'une bande décorative en aluminium (S). Les deux couronnements décoratifs (T) sont en aluminium. Les fenêtres (alternativement fixes et oscillo-battantes) sont réalisées en profilés d'acier galvanisé à chaud, avec vitrage.

Le kiosque est équipé d'un globe lumineux central (diamètre de 35 cm) en PMMA blanc opalin et d'un porte-lampe.

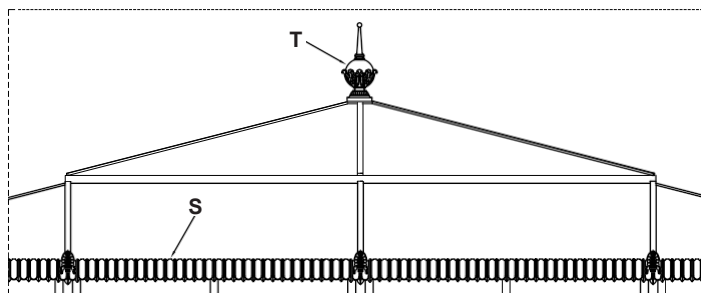
Les couleurs standard sont le gris type Neri et le vert RAL 6005. D'autres couleurs sont disponibles sur demande.

Une base en maçonnerie, parfaitement plane et située à environ 10 cm du sol, doit être préparée pour l'installation.

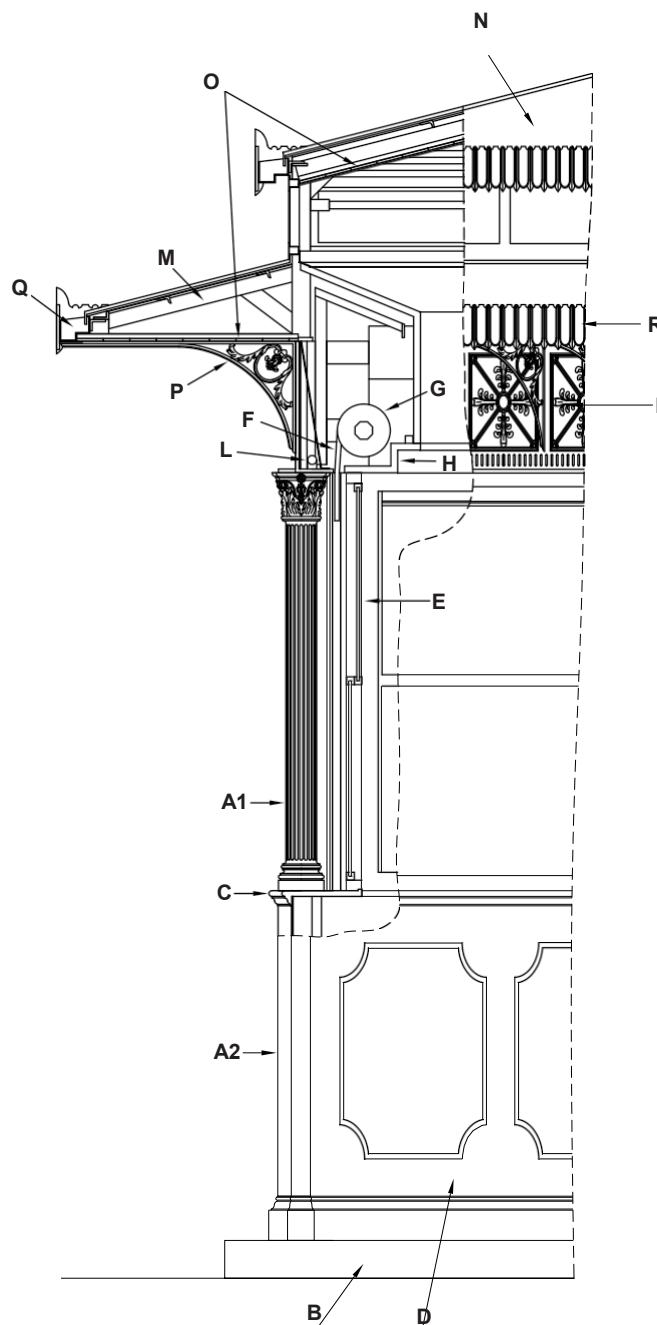
L'électricité, la plomberie et le revêtement de sol ne sont pas inclus.

### Protection de la surface

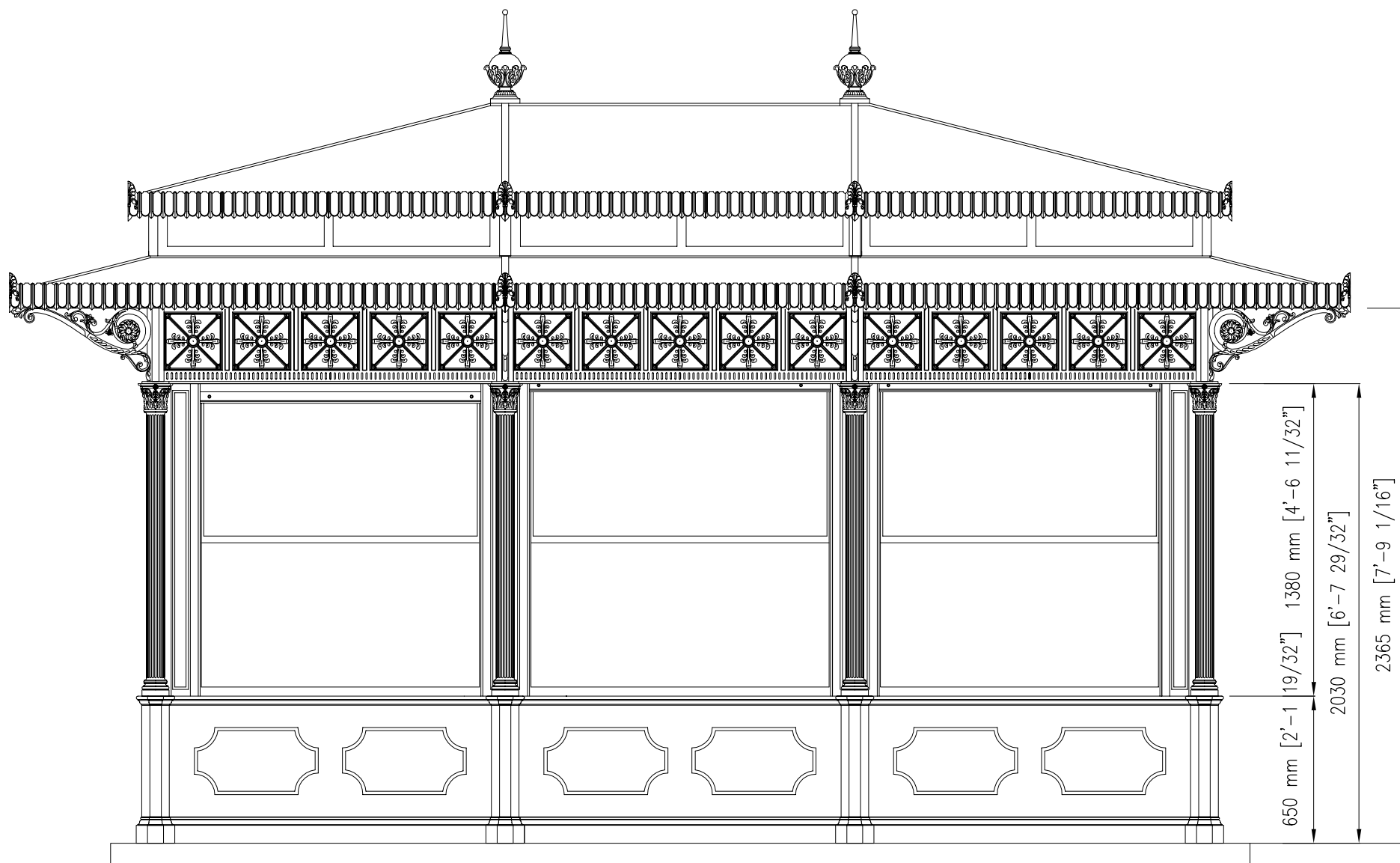
Veuillez vous référer aux descriptions spécifiques des cycles de peinture des matériaux du kiosque.

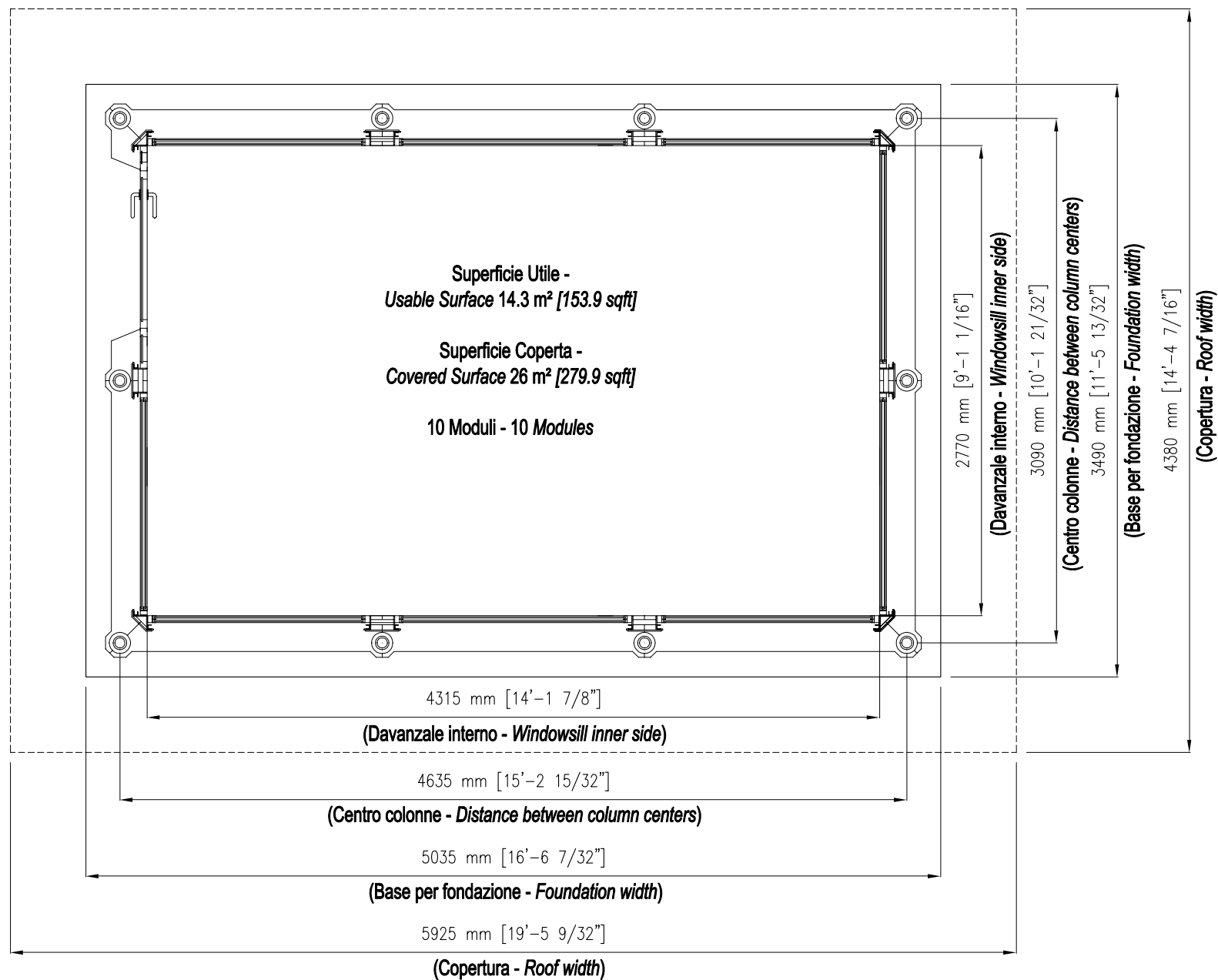


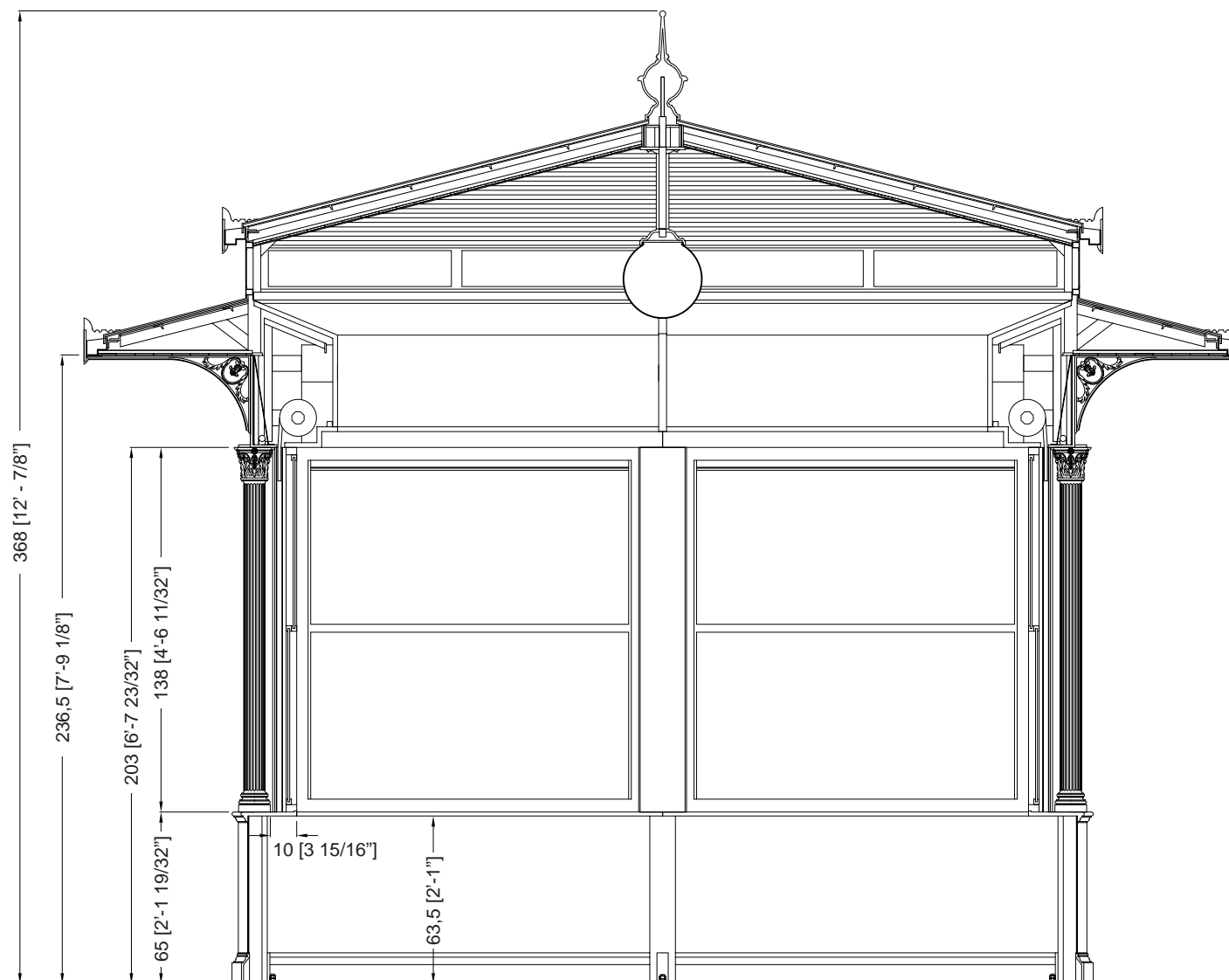
Toit - Échelle 1:40











### Description

Les kiosques sont principalement composés d'éléments en fonte UNI EN 1561, ayant la double fonction de décoration et de cadre de support, et accessoirement d'éléments en acier FE 360 UNI EN 10219-1 galvanisés à chaud selon la norme UNI EN ISO 1461.

Les colonnes (A1 et A2) sont porteuses et en fonte. La colonne inférieure (A2) est octogonale et s'insère dans la colonne supérieure (A1), qui est décorée de dix rainures et se termine par un chapiteau corinthien.

L'habillage de base se compose d'un socle (B) et d'un appui (C), tous deux en fonte, reliés par une tôle d'acier galvanisée à chaud (D), renforcée intérieurement et terminée par un panneau sandwich isolé de 2 cm d'épaisseur. L'extérieur est décoré de deux panneaux.

Les cadres (E) des fenêtres sont constitués de profilés en aluminium, qui peuvent être ouverts vers le haut et vers le bas, avec du verre feuilleté (6/7 mm d'épaisseur).

La porte, également fabriquée en profilés d'aluminium, peut être ouverte vers l'extérieur avec une largeur d'ouverture de 90 cm et est équipée d'un ressort de fermeture.

Les volets (F) sont enroulables et fabriqués en acier isolé intérieurement, munis de serrures extérieures ; ils peuvent être actionnés manuellement mais sont assistés par un système de ressorts qui en réduit le poids.

Les rouleaux du volet roulant (G) sont recouverts à l'intérieur d'un caisson en bois blanc (H) avec une porte qui peut être ouverte pour l'entretien et à l'extérieur d'une bande de bois. fonte (I) réalisée en une seule coulée avec cinq peintures décorées intérieurement de quatre feuilles disposées symétriquement. La bande (I) est éclairée intérieurement par plafonniers (L) avec lampes fluorescentes.

Le toit est constitué de poutres en acier galvanisé à chaud (M) portant une couverture en fibre de verre de couleur cuivre (N), et d'un plafond intérieur en planches d'allumettes en bois.

(O) (isolée avec une couche de mousse de polyéthylène de 1,2 cm d'épaisseur et un panneau de polystyrène expansé de 3 cm d'épaisseur) qui continue à l'extérieur du kiosque pour toute la projection de l'avent.

L'avent est soutenu par des poutres en acier et des supports en fonte (P). L'avant-toit (Q) est en tôle d'acier galvanisée à chaud, de forme appropriée, avec des rebords en cuivre, recouvert à la vue d'une bande décorative en aluminium (R).

Le toit est constitué de poutres en acier galvanisé à chaud portant une couverture en fibre de verre de couleur cuivre, et d'un plafond intérieur (isolé avec une couche de mousse de polyéthylène de 1,2 cm d'épaisseur et un panneau de polystyrène expansé de 3 cm d'épaisseur) fait de planches d'allumettes en bois.

Les avant-toits en tôle d'acier galvanisée à chaud, de forme appropriée et dotés de rebords en cuivre, sont recouverts d'une bande décorative en aluminium (S). Les deux couronnements décoratifs (T) sont en aluminium. Les fenêtres (alternativement fixes et oscillo-battantes) sont réalisées en profilés d'acier galvanisé à chaud, avec vitrage.

Le kiosque est fourni avec un globe lumineux central (diamètre de 35 cm) en PMMA blanc opalin et un porte-lampe.

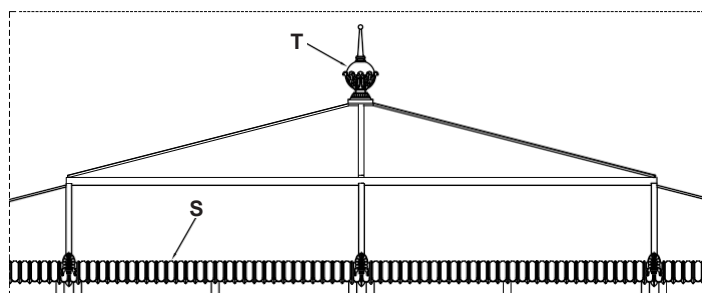
Les couleurs standard sont le gris type Neri et le vert RAL 6005. D'autres couleurs sont disponibles sur demande.

Une base en maçonnerie, parfaitement plane et située à environ 10 cm du sol, doit être préparée pour l'installation.

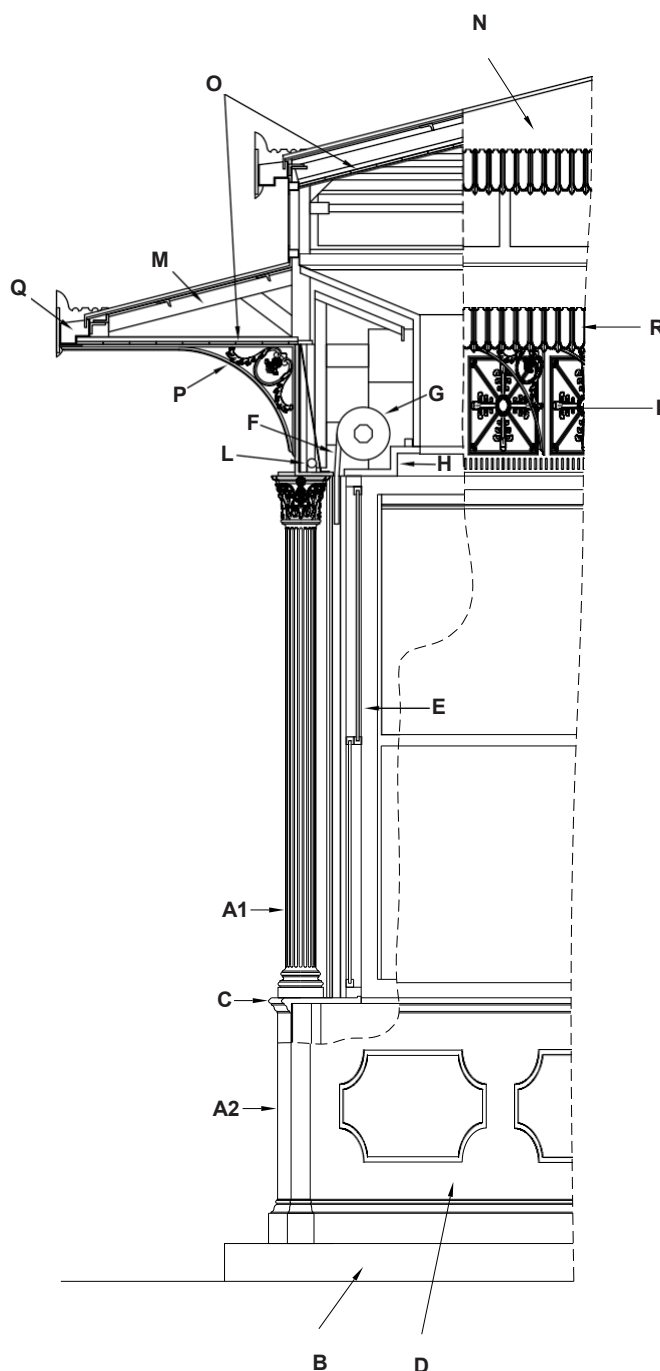
L'électricité, la plomberie et le revêtement de sol ne sont pas inclus.

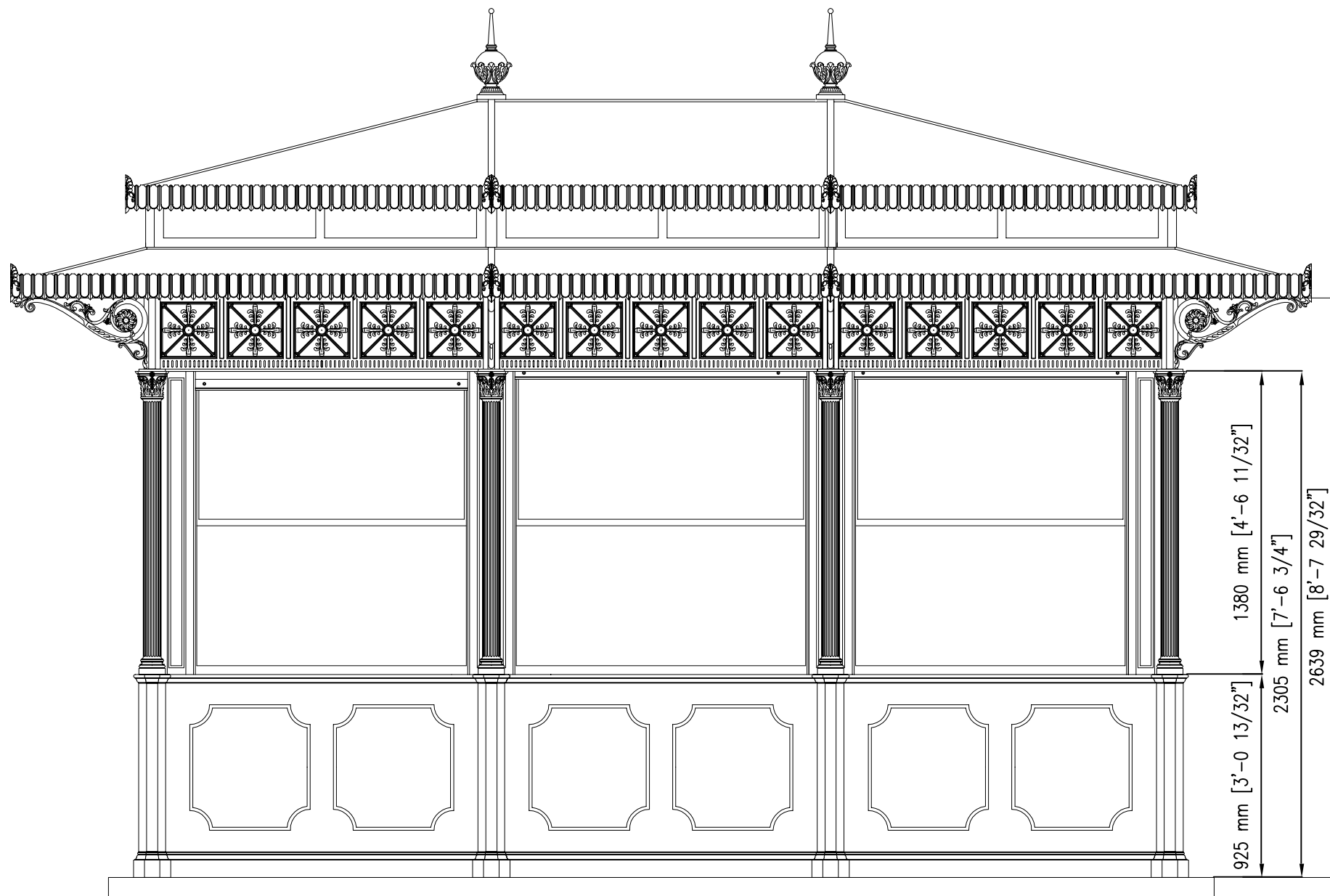
### Protection de la surface

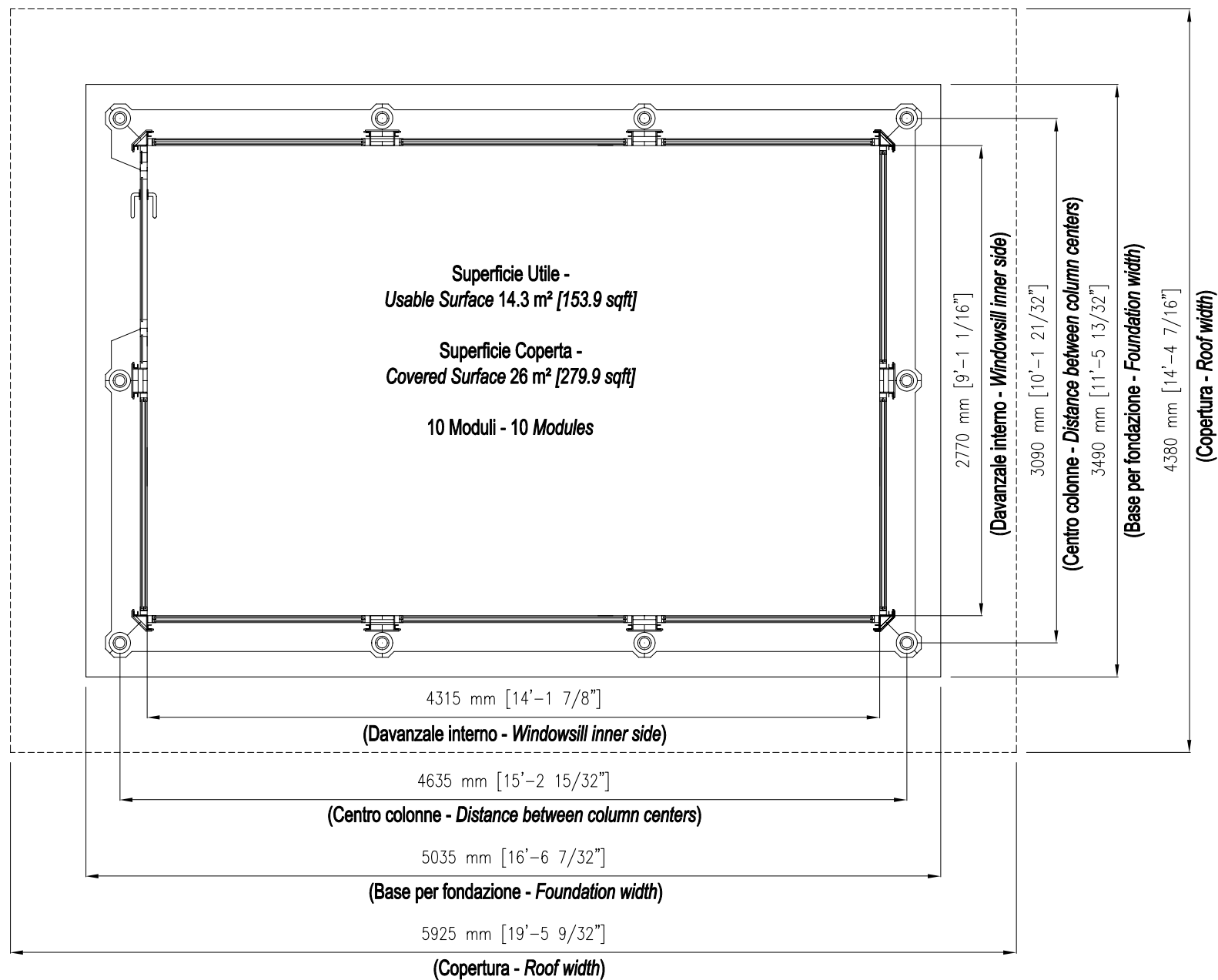
Veuillez vous référer aux descriptions spécifiques des cycles de peinture des matériaux du kiosque.

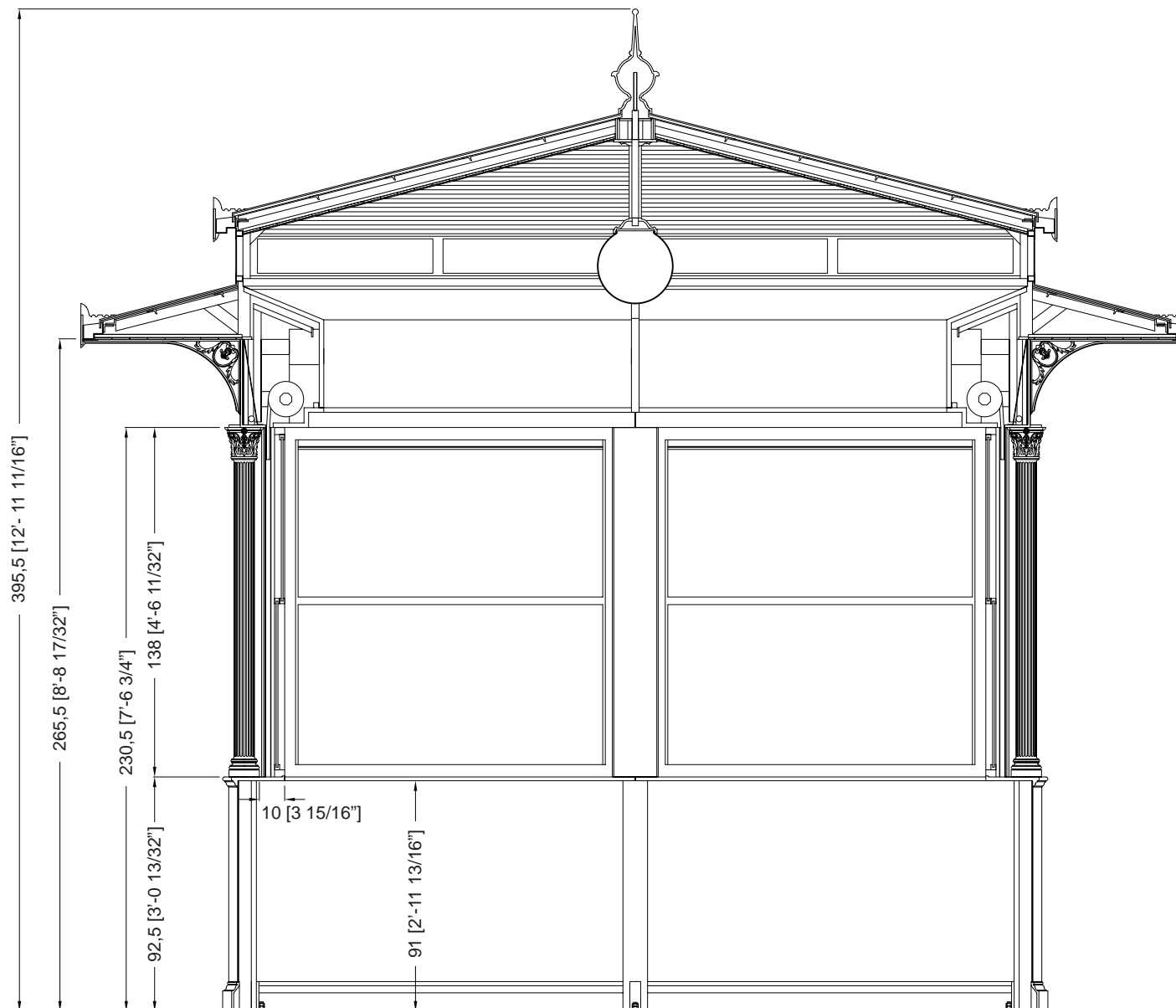


Toit - Échelle 1:40









### Description

Les kiosques sont principalement composés d'éléments en fonte UNI EN 1561, ayant la double fonction de décoration et de cadre de support, et accessoirement d'éléments en acier FE 360 UNI EN 10219-1 galvanisés à chaud selon la norme UNI EN ISO 1461.

Les colonnes (A1 et A2) sont porteuses et en fonte. La colonne inférieure (A2) est octogonale et s'insère dans la colonne supérieure (A1), qui est décorée de dix rainures et se termine par un chapiteau corinthien.

L'habillage de base se compose d'un socle (B) et d'un appui (C), tous deux en fonte, reliés par une tôle d'acier galvanisée à chaud (D), renforcée intérieurement et terminée par un panneau sandwich isolé de 2 cm d'épaisseur. L'extérieur est décoré de deux panneaux.

Les cadres (E) des fenêtres sont constitués de profilés en aluminium, qui peuvent être ouverts vers le haut et vers le bas, avec du verre feuilleté (6/7 mm d'épaisseur).

La porte, également fabriquée en profilés d'aluminium, peut être ouverte vers l'extérieur avec une largeur d'ouverture de 90 cm et est équipée d'un ressort de fermeture.

Les volets (F) sont enroulables et fabriqués en acier isolé intérieurement, munis de serrures extérieures ; ils peuvent être actionnés manuellement mais sont assistés par un système de ressorts qui en réduit le poids.

Les rouleaux de l'amortisseur (G) sont recouverts à l'intérieur par un boîtier en bois de couleur blanche (H) avec une porte ouvrable pour l'entretien et à l'extérieur par une bande fonte (I) réalisée en une seule coulée avec cinq carrés décorés intérieurement de quatre feuilles disposées symétriquement. La façade (I) est éclairée intérieurement par des plafonniers (L) équipés de lampes fluorescentes.

Le toit est constitué de poutres en acier galvanisé à chaud (M) portant une couverture en fibre de verre de couleur cuivre (N), et d'un plafond intérieur en planches d'allumettes en bois.

(O) (isolée avec une couche de mousse de polyéthylène de 1,2 cm d'épaisseur et un panneau de polystyrène expansé de 3 cm d'épaisseur) qui continue à l'extérieur du kiosque pour toute la projection de l'avent.

L'avent est soutenu par des poutres en acier et des supports en fonte (P). L'avant-toit (Q) est en tôle d'acier galvanisée à chaud, de forme appropriée, avec des rebords en cuivre, recouvert à la vue d'une bande décorative en aluminium (R).

Le toit est constitué de poutres en acier galvanisé à chaud portant une couverture en fibre de verre de couleur cuivre, et d'un plafond intérieur (isolé avec une couche de mousse de polyéthylène de 1,2 cm d'épaisseur et un panneau de polystyrène expansé de 3 cm d'épaisseur) fait de planches d'allumettes en bois.

Les avant-toits en tôle d'acier galvanisée à chaud, de forme appropriée et dotés de rebords en cuivre, sont recouverts d'une bande décorative en aluminium (S). Les deux couronnements décoratifs (T) sont en aluminium. Les fenêtres (alternativement fixes et oscillo-battantes) sont réalisées en profilés d'acier galvanisé à chaud, avec vitrage.

Le kiosque est équipé d'un globe lumineux central (diamètre de 35 cm) en PMMA blanc opalin et d'un porte-lampe.

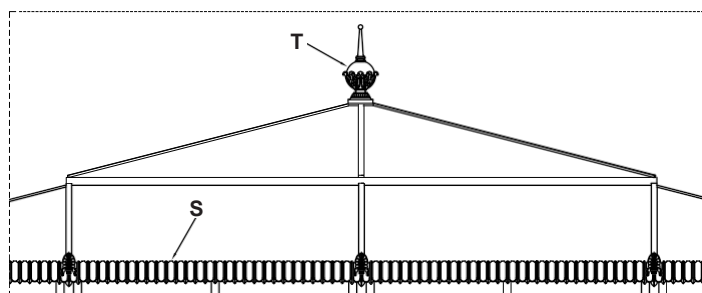
Les couleurs standard sont le gris type Neri et le vert RAL 6005. D'autres couleurs sont disponibles sur demande.

Une base en maçonnerie, parfaitement plane et située à environ 10 cm du sol, doit être préparée pour l'installation.

L'électricité, la plomberie et le revêtement de sol ne sont pas inclus.

### Protection de la surface

Veuillez vous référer aux descriptions spécifiques des cycles de peinture des matériaux du kiosque.



Toit - Échelle 1:40

