

Description

Les kiosques sont principalement composés d'éléments en fonte UNI EN 1561, ayant la double fonction de décoration et de cadre de support, et accessoirement d'éléments en acier FE 360 UNI EN 10219-1 galvanisés à chaud conformément à la norme UNI EN ISO 1461.

Les colonnes (A1 et A2) sont porteuses et en fonte. La colonne inférieure (A2) est octogonale et s'insère dans la colonne supérieure (A1), qui est décorée de dix rainures et se termine par un chapiteau corinthien.

L'habillage de base se compose d'un socle (B) et d'un appui (C), tous deux en fonte, reliés par une tôle d'acier galvanisée à chaud (D), renforcée intérieurement et terminée par un panneau sandwich isolé de 2 cm d'épaisseur. L'extérieur est décoré de deux panneaux.

Les cadres (E) des fenêtres sont constitués de profilés en aluminium, qui peuvent être ouverts vers le haut et vers le bas, avec du verre feuilleté (6/7 mm d'épaisseur).

Les deux portes, également fabriquées en profilés d'aluminium, peuvent être ouvertes vers l'extérieur avec une portée libre de 90 cm et sont équipées de ressorts de fermeture.

Les volets (F) sont enroulables et fabriqués en acier isolé intérieurement, munis de serrures extérieures ; ils peuvent être actionnés manuellement mais sont assistés par un système de ressorts qui en réduit le poids.

Les rouleaux du volet roulant (G) sont recouverts à l'intérieur d'un caisson en bois blanc (H) avec une porte qui peut être ouverte pour l'entretien et à l'extérieur d'une bande de bois. fonte (I) réalisée en une seule coulée avec cinq carrés décorés intérieurement de quatre feuilles disposées symétriquement. La bande (I) est éclairée intérieurement par plafonniers (L) avec lampes fluorescentes.

Le toit est constitué de poutres en acier galvanisé à chaud (M) portant une couverture en fibre de verre de couleur cuivre (N), et d'un plafond intérieur en planches d'allumettes en bois.

(O) (isolée avec une couche de mousse de polyéthylène de 1,2 cm d'épaisseur et un panneau de polystyrène expansé de 3 cm d'épaisseur) qui continue à l'extérieur du kiosque pour toute la projection de l'auvent. Les deux couvercles décoratifs (S) sont en aluminium.

L'auvent est soutenu par des poutres et des supports en acier (P). L'avant-toit (Q) est en tôle d'acier galvanisée à chaud, de forme appropriée, avec des rebords en cuivre, recouverts à la vue d'une bande décorative en aluminium (R).

Le kiosque est fourni avec trois globes d'éclairage centraux (diamètre 35 cm) en PMMA blanc opalin et des porte-lampes.

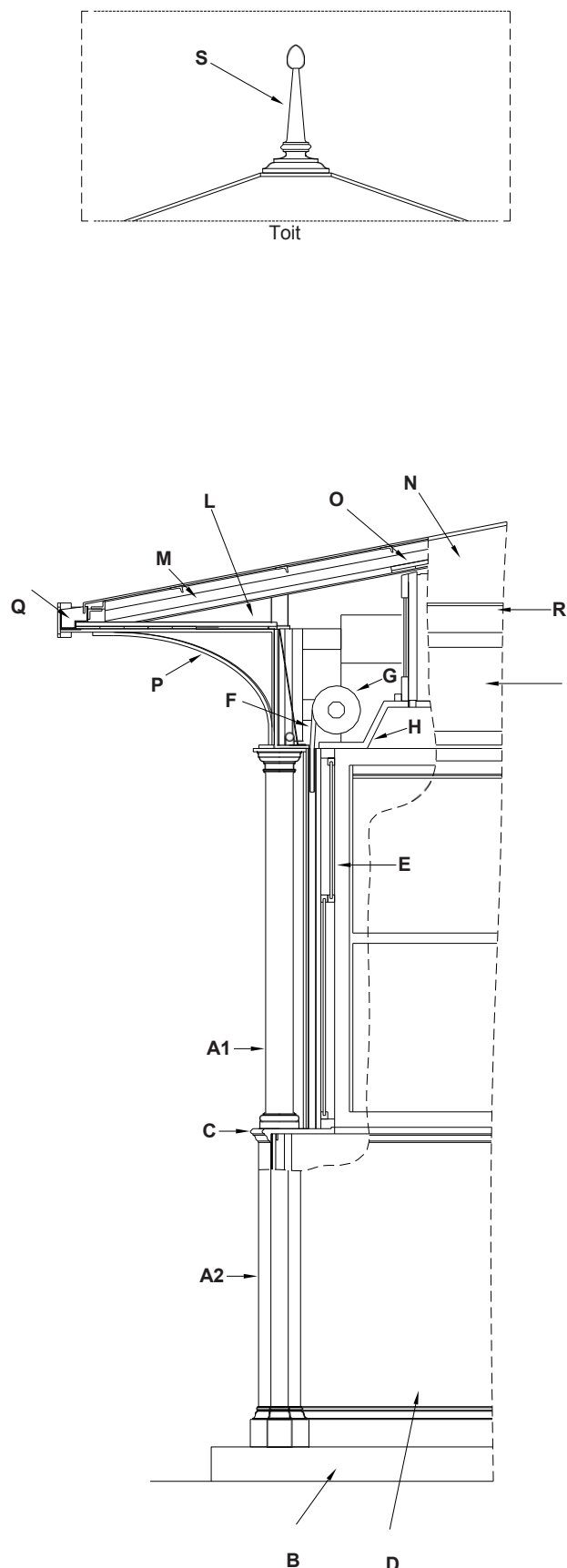
Les couleurs standard sont le gris type Neri et le vert RAL 6005. D'autres couleurs sont disponibles sur demande.

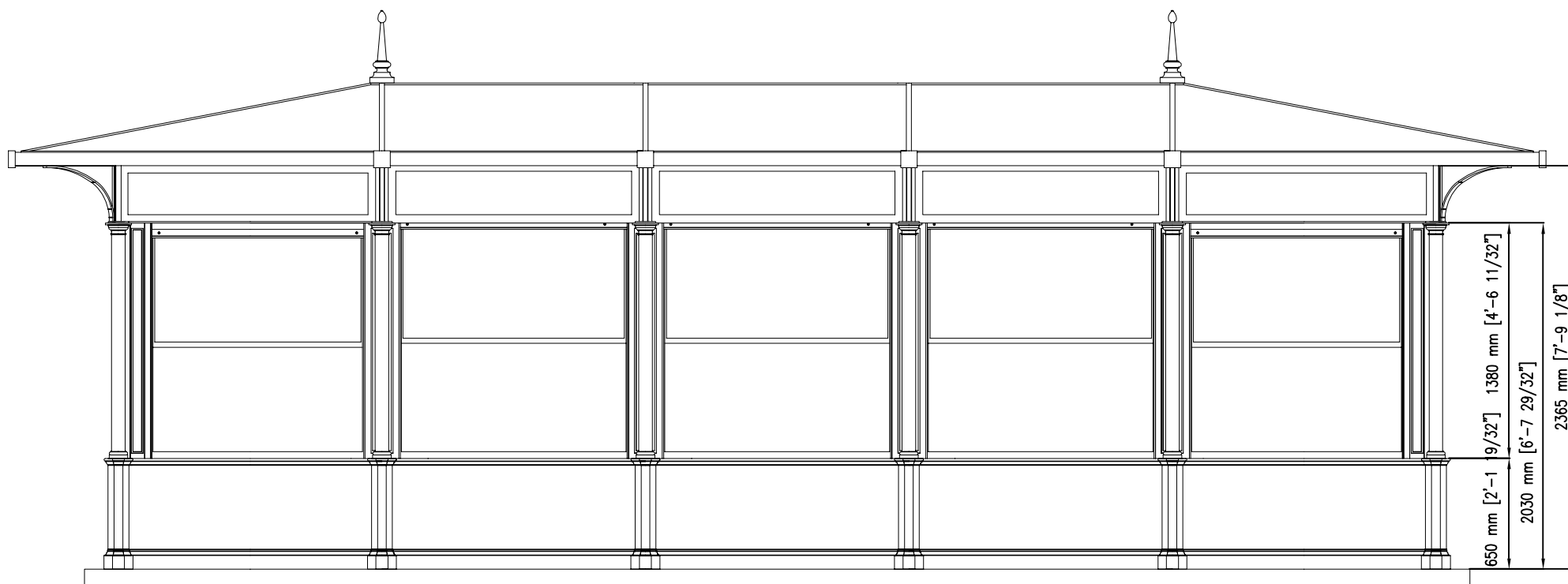
Une base en maçonnerie, parfaitement plane et située à environ 10 cm du sol, doit être préparée pour l'installation.

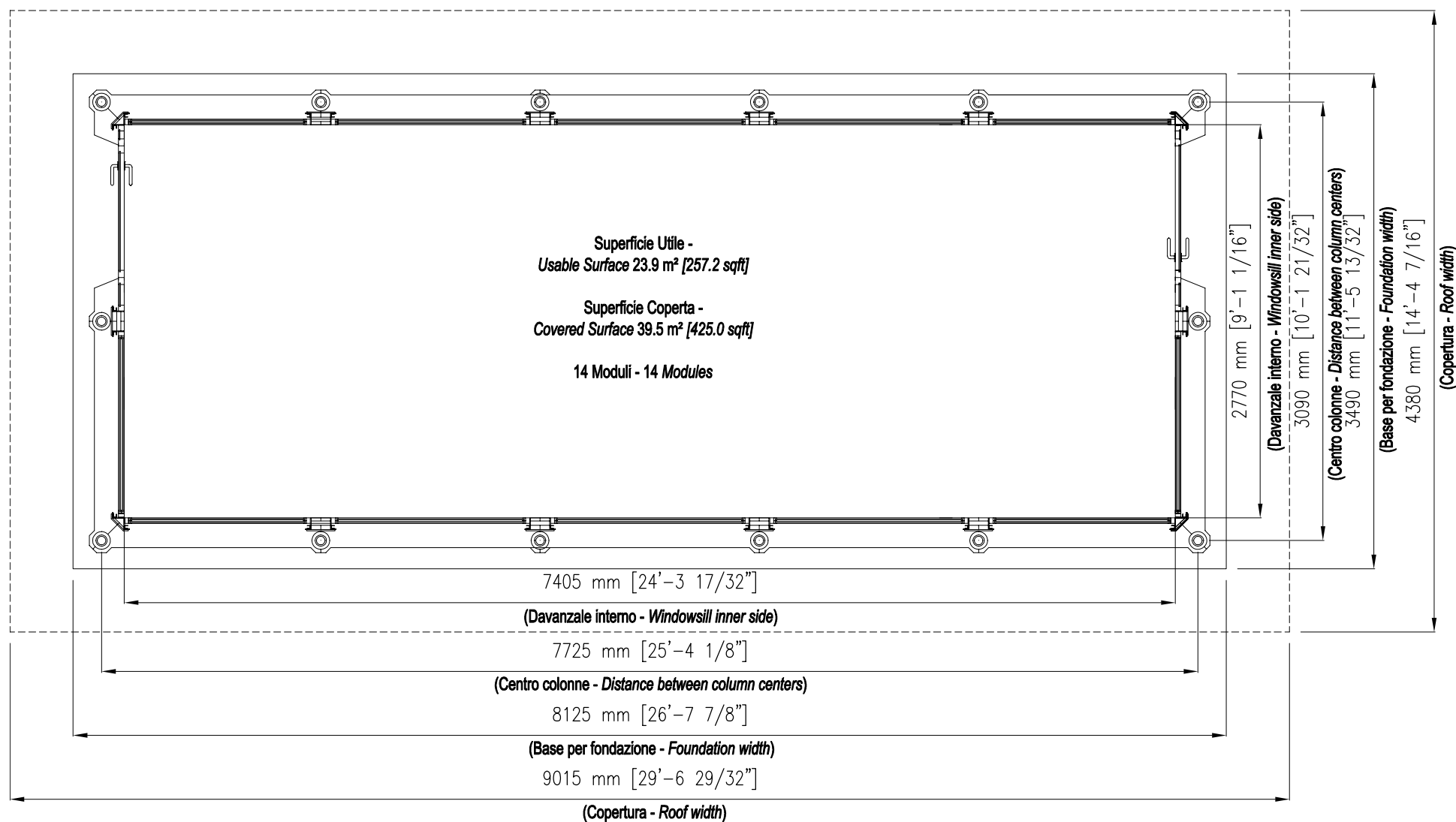
L'électricité, la plomberie et le revêtement de sol ne sont pas inclus.

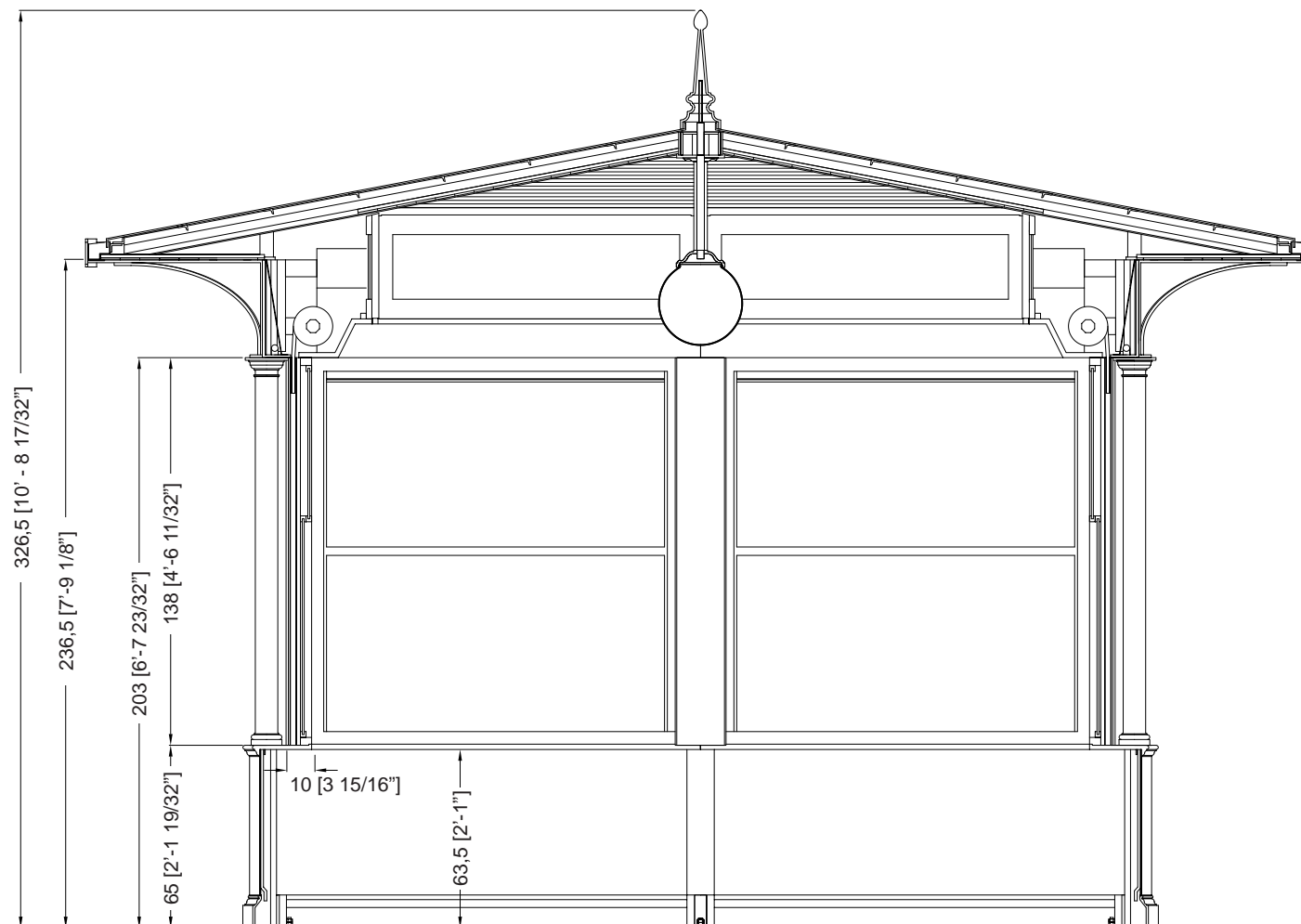
Protection de la surface

Veuillez vous référer aux descriptions spécifiques des cycles de peinture des matériaux du kiosque.









Description

Les kiosques sont principalement composés d'éléments en fonte UNI EN 1561 et d'acier FE 360 UNI EN 10219-1 galvanisé à chaud conformément à la norme UNI EN ISO 1461.

Les colonnes (A1 et A2) sont porteuses ; la colonne

inférieure (A2 en fonte) est de forme octogonale et s'engage dans la colonne supérieure (A1 en acier galvanisé à chaud avec une base en fonte), qui se termine par un chapiteau en fonte.

L'habillage de base se compose d'un socle (B) et d'un seuil (C), tous deux en fonte, reliés par une tôle d'acier galvanisée à chaud (D), renforcée intérieurement et recouverte d'un panneau sandwich isolé de 2 cm d'épaisseur.

Les cadres (E) des fenêtres sont constitués de profilés en aluminium, qui peuvent être ouverts vers le haut et vers le bas, avec du verre feuilleté (6/7 mm d'épaisseur).

Les deux portes, également fabriquées en profilés d'aluminium, peuvent être ouvertes vers l'extérieur avec une portée libre de 90 cm et sont équipées de ressorts de fermeture.

Les volets (F) sont enroulables et fabriqués en acier isolé intérieurement, munis de serrures extérieures ; ils peuvent être actionnés manuellement mais sont assistés par un système de ressorts qui en réduit le poids.

Les volets roulants (G) sont recouverts à l'intérieur d'un caisson en bois blanc (H) avec une porte ouvrante pour l'entretien et à l'extérieur d'une bande en acier galvanisé à chaud (I).

Le toit est constitué de poutres en acier galvanisé à chaud (M), porter un revêtement de toit en fibre de verre dans la couleur cuivre (N), et un plafond interne en bois en forme d'allumette (O) isolée avec une couche de mousse de polyéthylène de 1,2 cm d'épaisseur et un panneau de mousse de polystyrène de 3 cm d'épaisseur). Une tôle d'acier galvanisée à chaud (L) est placée sur l'avancée de l'avent. Les deux couvercles décoratifs (S) sont en aluminium.

L'avent est soutenu par des poutres et des supports en acier (P).

L'avant-toit (Q) est en tôle d'acier galvanisée à chaud, de forme appropriée, avec des rebords en cuivre, recouvert à la vue d'une bande d'acier décorative (R).

Le kiosque est fourni avec trois globes d'éclairage centraux (diamètre 35 cm) en PMMA blanc opalin et des porte-lampes.

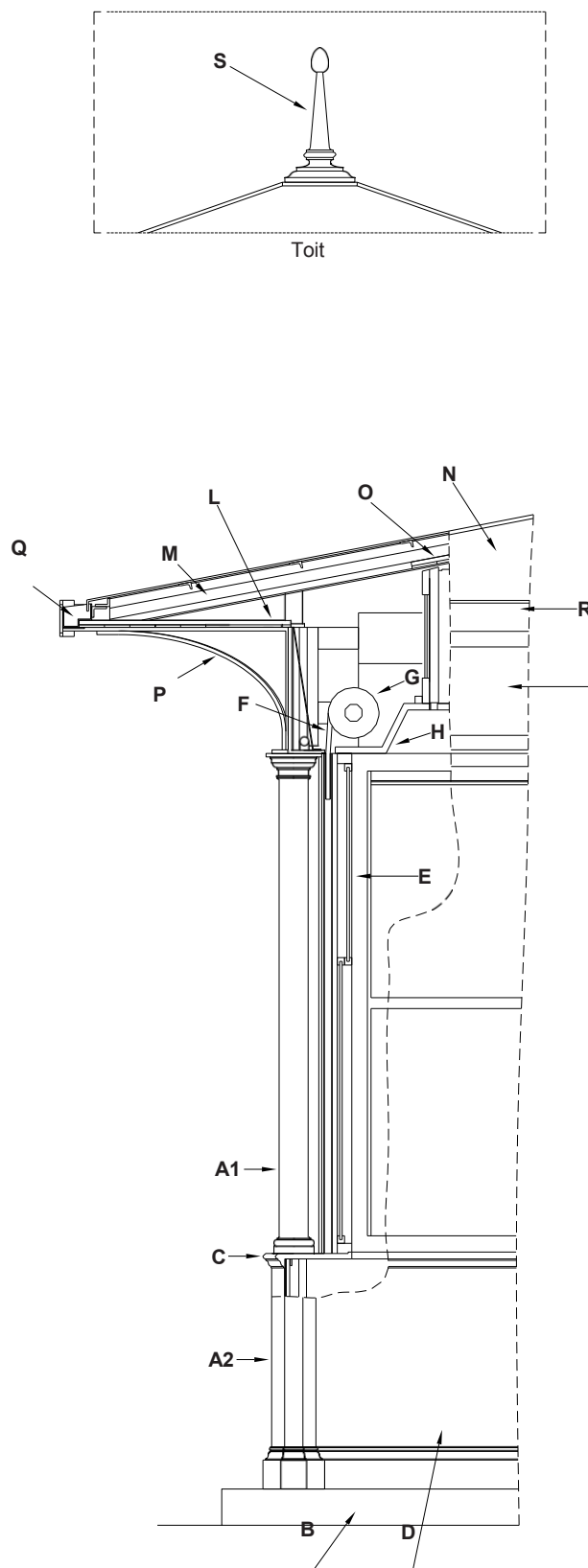
Les couleurs standard sont le gris type Neri et le vert RAL 6005. D'autres couleurs sont disponibles sur demande.

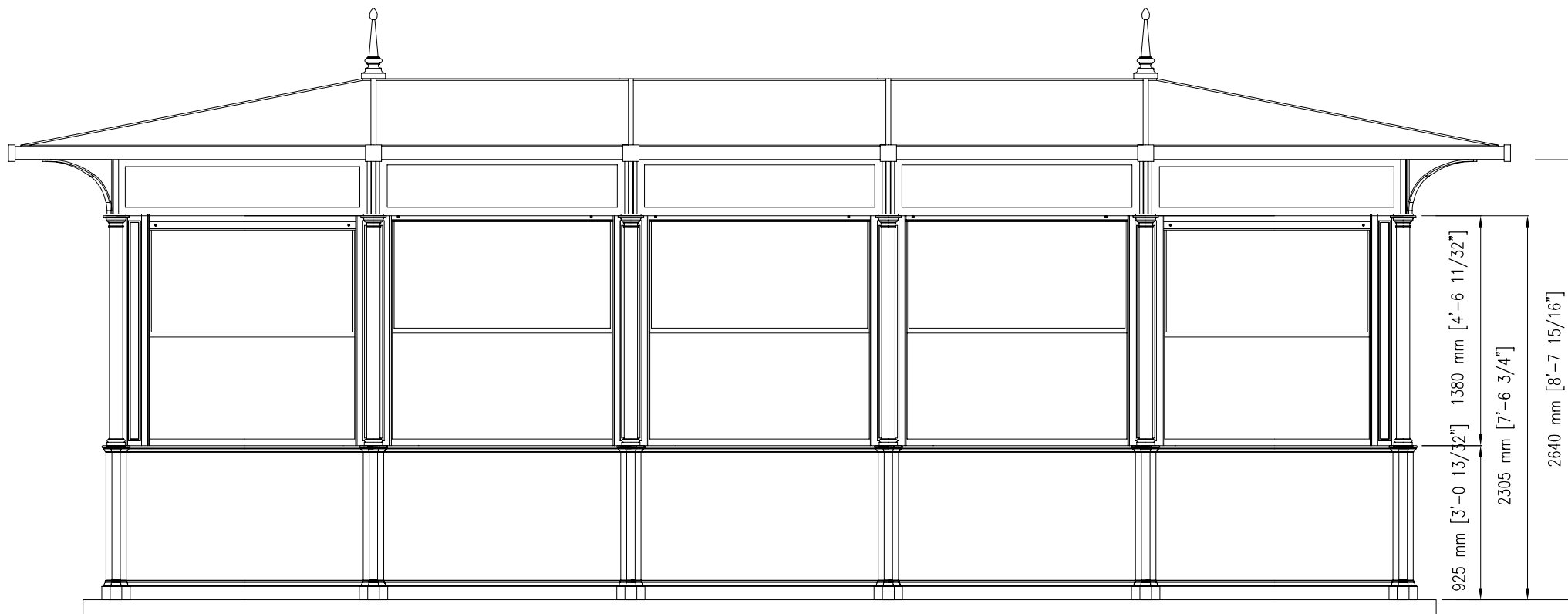
Une base en maçonnerie, parfaitement plane et située à environ 10 cm du sol, doit être préparée pour l'installation.

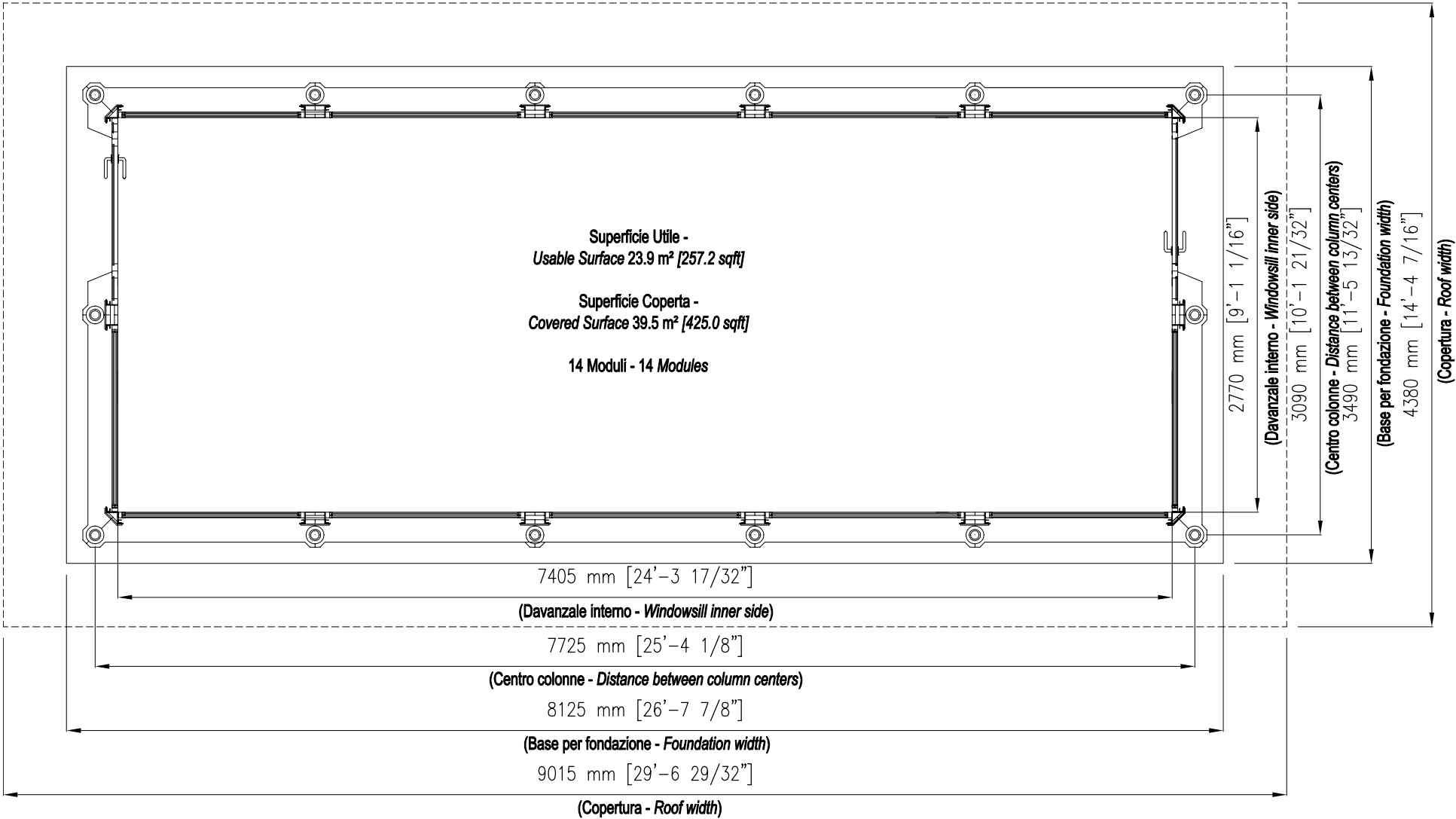
L'électricité, la plomberie et le revêtement de sol ne sont pas inclus.

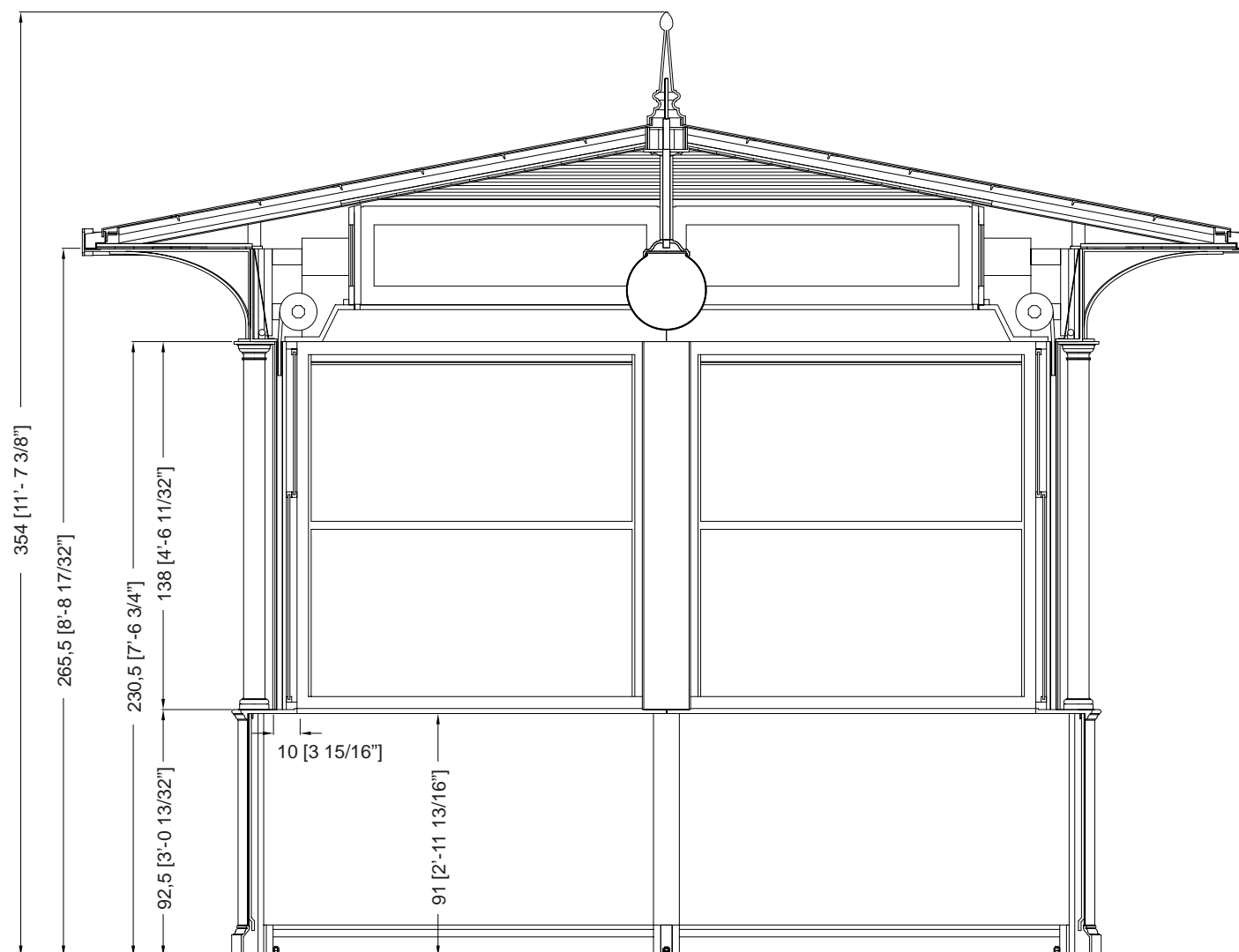
Protection de la surface

Veuillez vous référer aux descriptions spécifiques des cycles de peinture des matériaux du kiosque.









Description

Les kiosques sont principalement composés d'éléments en fonte UNI EN 1561 et d'acier FE 360 UNI EN 10219-1 galvanisé à chaud conformément à la norme UNI EN ISO 1461.

Les colonnes (A1 et A2) sont porteuses ; la colonne inférieure (A2 en fonte) est de forme octogonale et s'engage dans la colonne supérieure (A1 en acier galvanisé à chaud avec une base en fonte), qui se termine par un chapiteau en fonte.

L'habillage de base se compose d'un socle (B) et d'un seuil (C), tous deux en fonte, reliés par une tôle d'acier galvanisée à chaud (D), renforcée intérieurement et recouverte d'un panneau sandwich isolé de 2 cm d'épaisseur.

Les cadres (E) des fenêtres sont constitués de profilés en aluminium, qui peuvent être ouverts vers le haut et vers le bas, avec du verre feuilleté (6/7 mm d'épaisseur).

Les deux portes, également fabriquées en profilés d'aluminium, peuvent être ouvertes vers l'extérieur avec une portée libre de 90 cm et sont équipées de ressorts de fermeture.

Les volets (F) sont enroulables et fabriqués en acier isolé intérieurement, munis de serrures extérieures ; ils peuvent être actionnés manuellement mais sont assistés par un système de ressorts qui en réduit le poids.

Les rouleaux du volet roulant (G) sont recouverts à l'intérieur d'un caisson en bois blanc (H) avec une porte ouvrante pour l'entretien et à l'extérieur d'une bande en acier galvanisé à chaud (I).

Le toit est constitué de poutres en acier galvanisé à chaud (M) portant une couverture en fibre de verre de couleur cuivre (N), et d'un plafond intérieur en planches d'allumettes en bois.

(O) (isolée avec une couche de mousse de polyéthylène de 1,2 cm d'épaisseur et un panneau de mousse de polystyrène de 3 cm d'épaisseur). Une tôle d'acier galvanisée à chaud (L) est placée sur l'avancée de l'avent. Les deux couvercles décoratifs (S) sont en aluminium.

L'avent est soutenu par des poutres et des supports en acier (P). L'avant-toit (Q) est en tôle d'acier galvanisée à chaud, de forme appropriée, avec des rebords en cuivre, recouvert à la vue d'une bande d'acier décorative (R).

Le kiosque est fourni avec trois globes d'éclairage centraux (diamètre 35 cm) en PMMA blanc opalin et des supports de lampe.

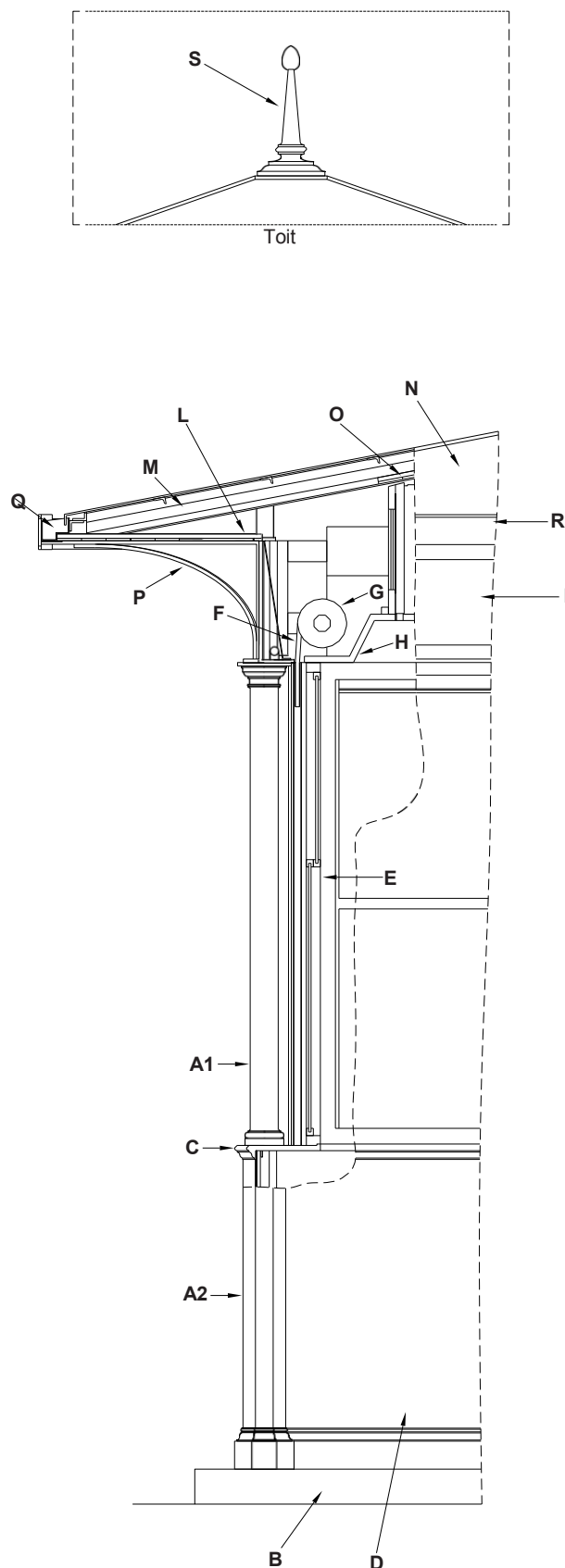
Les couleurs standard sont le gris type Neri et le vert RAL 6005. D'autres couleurs sont disponibles sur demande.

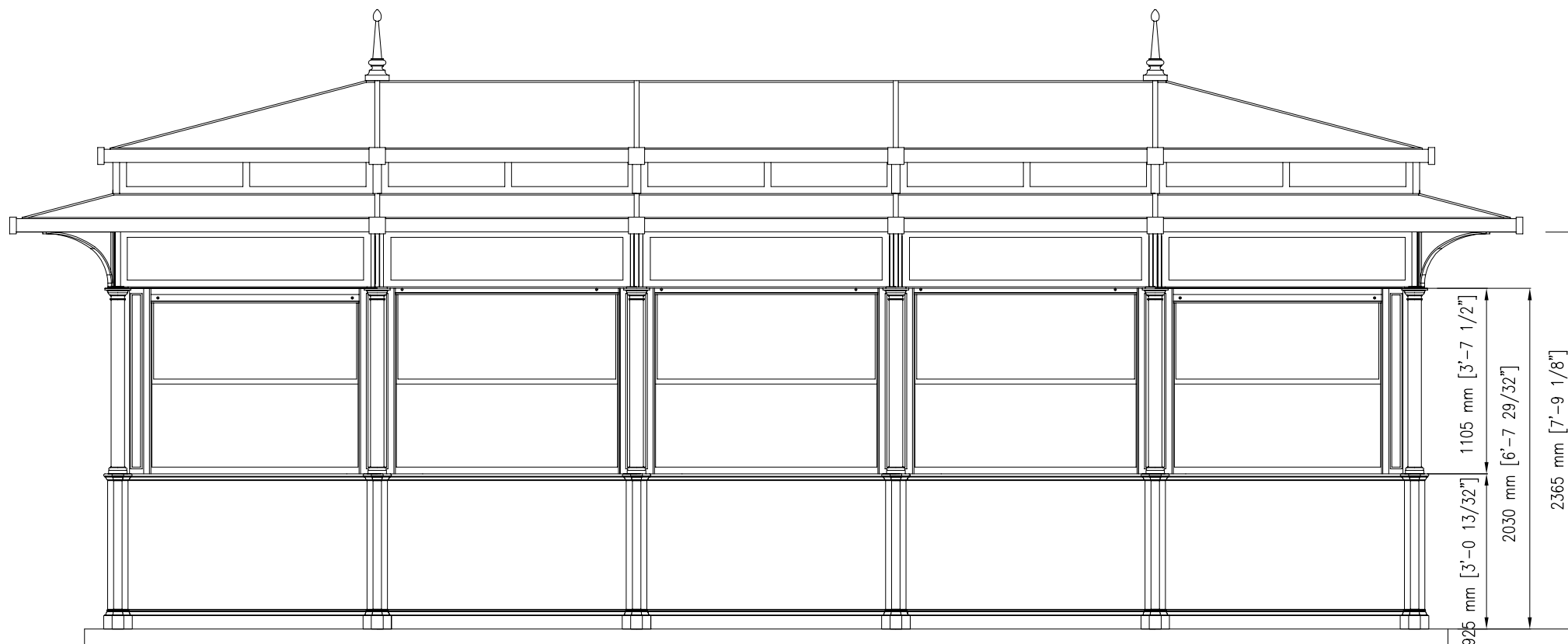
Une base en maçonnerie parfaitement plane, à environ 10 cm du sol, doit être préparée pour l'installation.

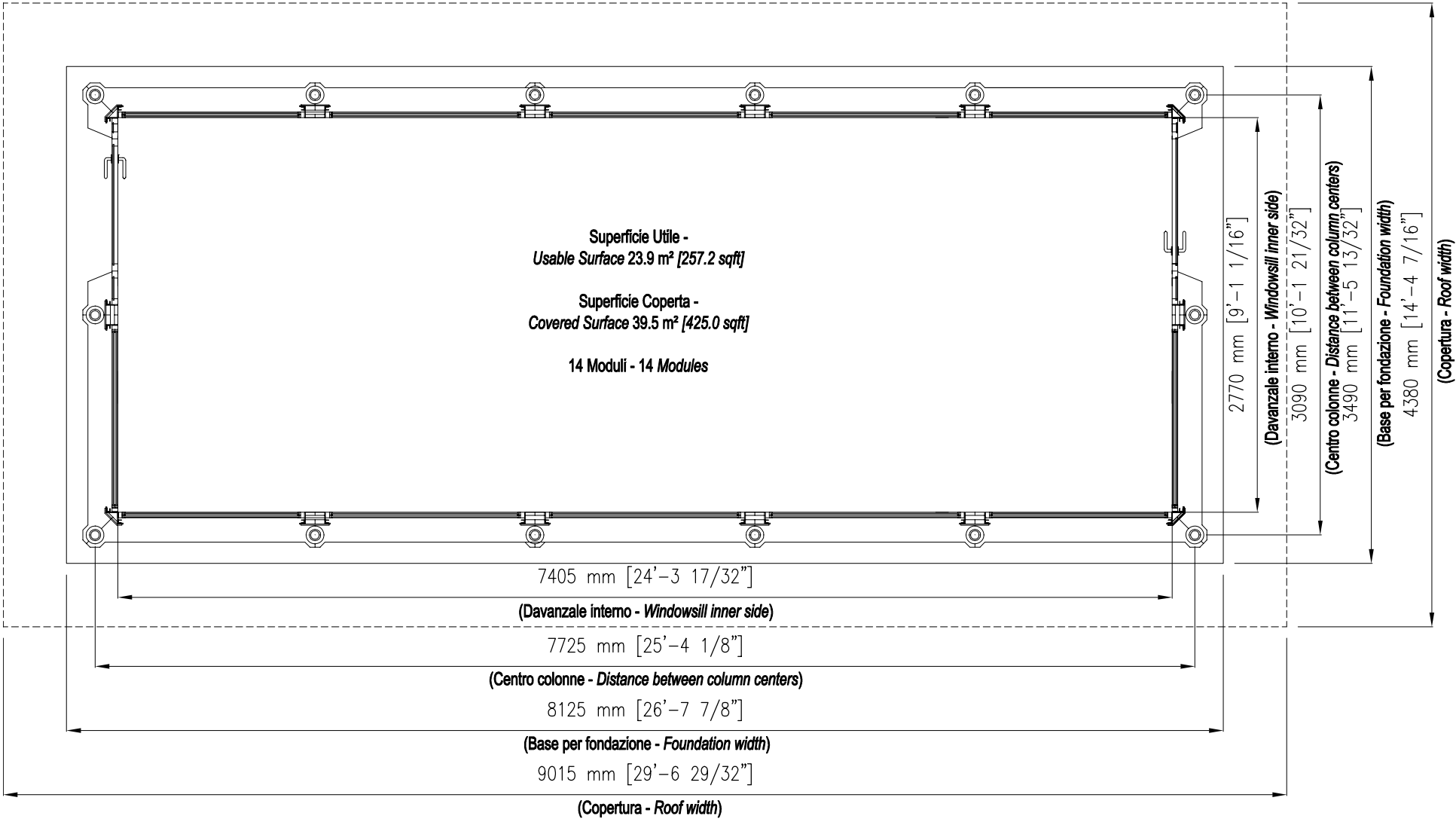
L'électricité, la plomberie et le revêtement de sol ne sont pas inclus.

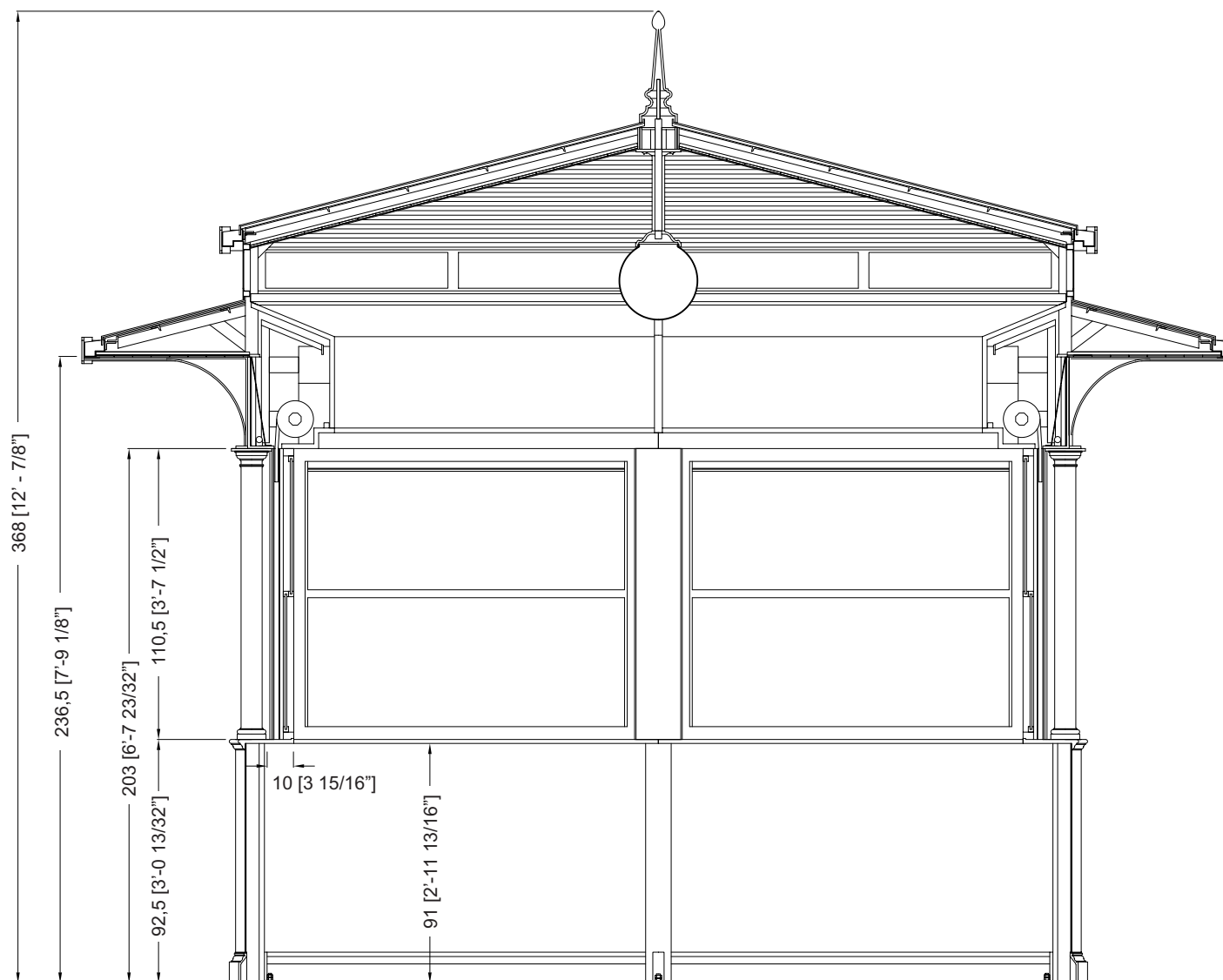
Protection de la surface

Veuillez vous référer aux descriptions spécifiques des cycles de peinture des matériaux du kiosque.









Description

Les kiosques sont principalement composés d'éléments en fonte UNI EN 1561 et d'acier S235J UNI EN 10219-1 galvanisé à chaud conformément à la norme UNI EN ISO 1461.

Les colonnes (A1 et A2) sont porteuses ; la colonne inférieure (A2 en fonte) est de forme octogonale et s'engage dans la colonne supérieure (A1 en acier galvanisé à chaud avec une base en fonte), qui se termine par un chapiteau en fonte.

L'habillage de base se compose d'un socle (B) et d'un seuil (C), tous deux en fonte, reliés par une tôle d'acier galvanisée à chaud (D), renforcée intérieurement et recouverte d'un panneau sandwich isolé de 2 cm d'épaisseur.

Les cadres (E) des fenêtres sont constitués de profilés en aluminium, qui peuvent être ouverts vers le haut et vers le bas, avec du verre feuilleté (6/7 mm d'épaisseur).

Les deux portes, également fabriquées en profilés d'aluminium, peuvent être ouvertes vers l'extérieur avec une portée libre de 90 cm et sont équipées de ressorts de fermeture.

Les volets (F) sont enroulables et fabriqués en acier isolé intérieurement, munis de serrures extérieures ; ils peuvent être actionnés manuellement mais sont assistés par un système de ressorts qui en réduit le poids.

Les rouleaux du volet roulant (G) sont recouverts à l'intérieur d'un caisson en bois blanc (H) avec une porte ouvrante pour l'entretien et à l'extérieur d'une bande en acier galvanisé à chaud (I).

Le toit est constitué de poutres en acier galvanisé à chaud (M) portant une couverture en fibre de verre de couleur cuivre (N), et d'un plafond intérieur en planches d'allumettes en bois.

(O) (isolée avec une couche de mousse de polyéthylène de 1,2 cm d'épaisseur et un panneau de mousse de polystyrène de 3 cm d'épaisseur). Une tôle d'acier galvanisée à chaud (L) est placée sur l'avancée de l'avent.

L'avent est soutenu par des poutres et des supports en acier (P). L'avant-toit (Q) est en tôle d'acier galvanisée à chaud, de forme appropriée, avec des rebords en cuivre, recouvert à la vue d'une bande d'acier décorative (R).

Le toit est constitué de poutres en acier galvanisé à chaud portant une couverture en fibre de verre de couleur cuivre, et d'un plafond intérieur (isolé avec une couche de mousse de polyéthylène de 1,2 cm d'épaisseur et un panneau de polystyrène expansé de 3 cm d'épaisseur) fait de planches d'allumettes en bois.

Les avant-toits en tôle d'acier galvanisée à chaud, de forme appropriée, avec des rebords en cuivre, sont visuellement recouverts d'une bande décorative en acier (S). Les deux couronnements décoratifs (T) sont en aluminium. Les fenêtres (alternativement fixes et oscillo-battantes) sont réalisées en profilés d'acier galvanisé à chaud avec vitrage.

Le kiosque est fourni avec trois globes d'éclairage centraux (diamètre 35 cm) en PMMA blanc opalin et des supports de lampe.

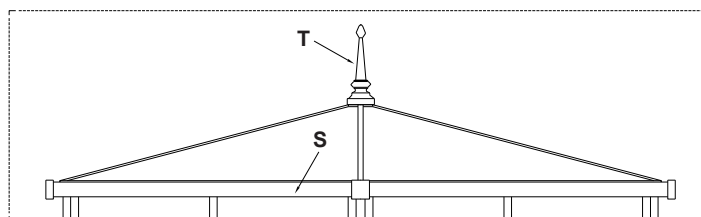
Les couleurs standard sont le gris type Neri et le vert RAL 6005. D'autres couleurs sont disponibles sur demande.

Une base en maçonnerie parfaitement plane, à environ 10 cm du sol, doit être préparée pour l'installation.

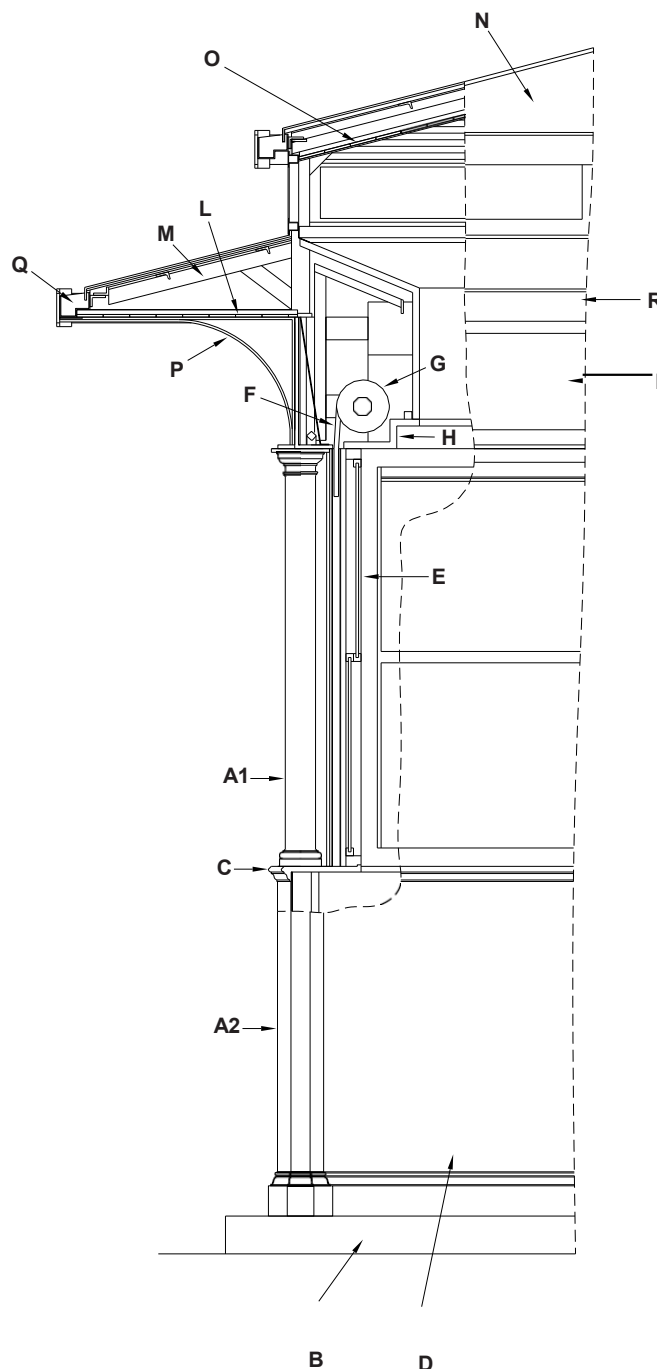
L'électricité, la plomberie et le revêtement de sol ne sont pas inclus.

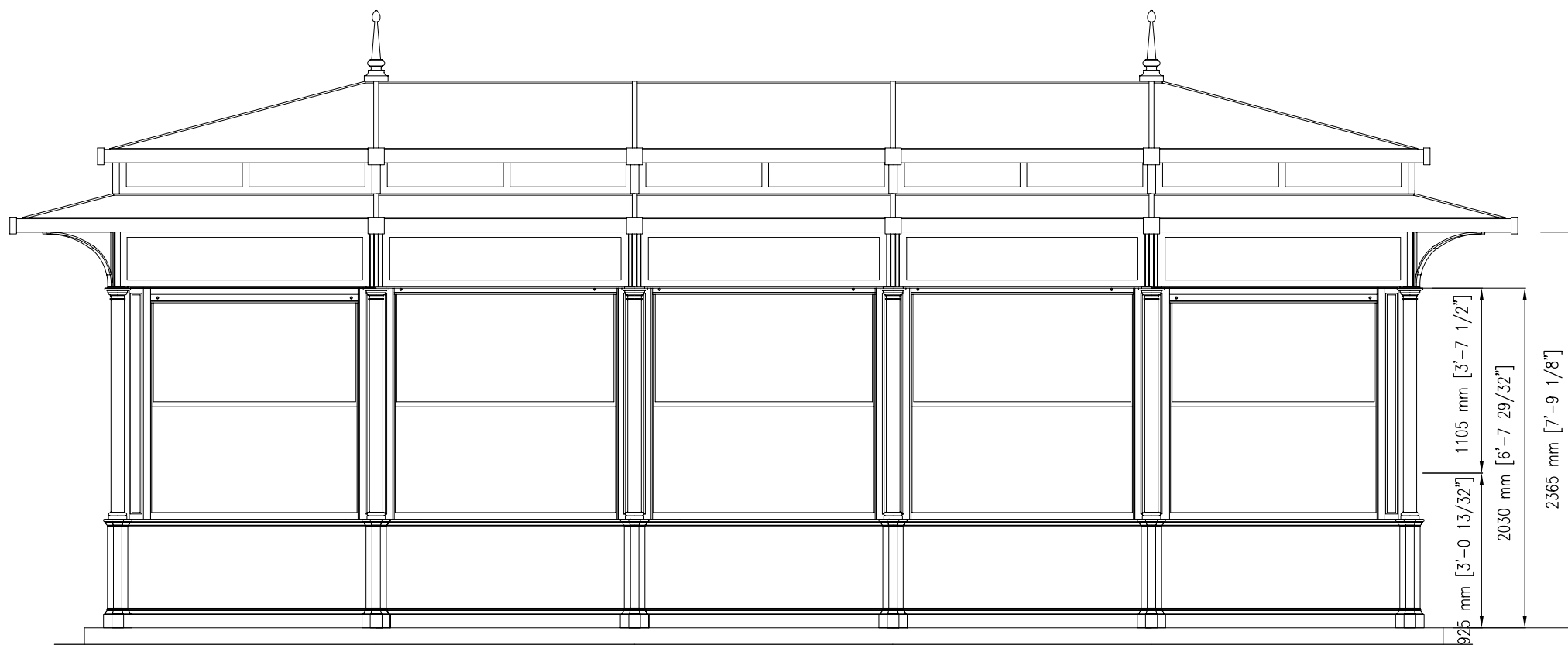
Protection de la surface

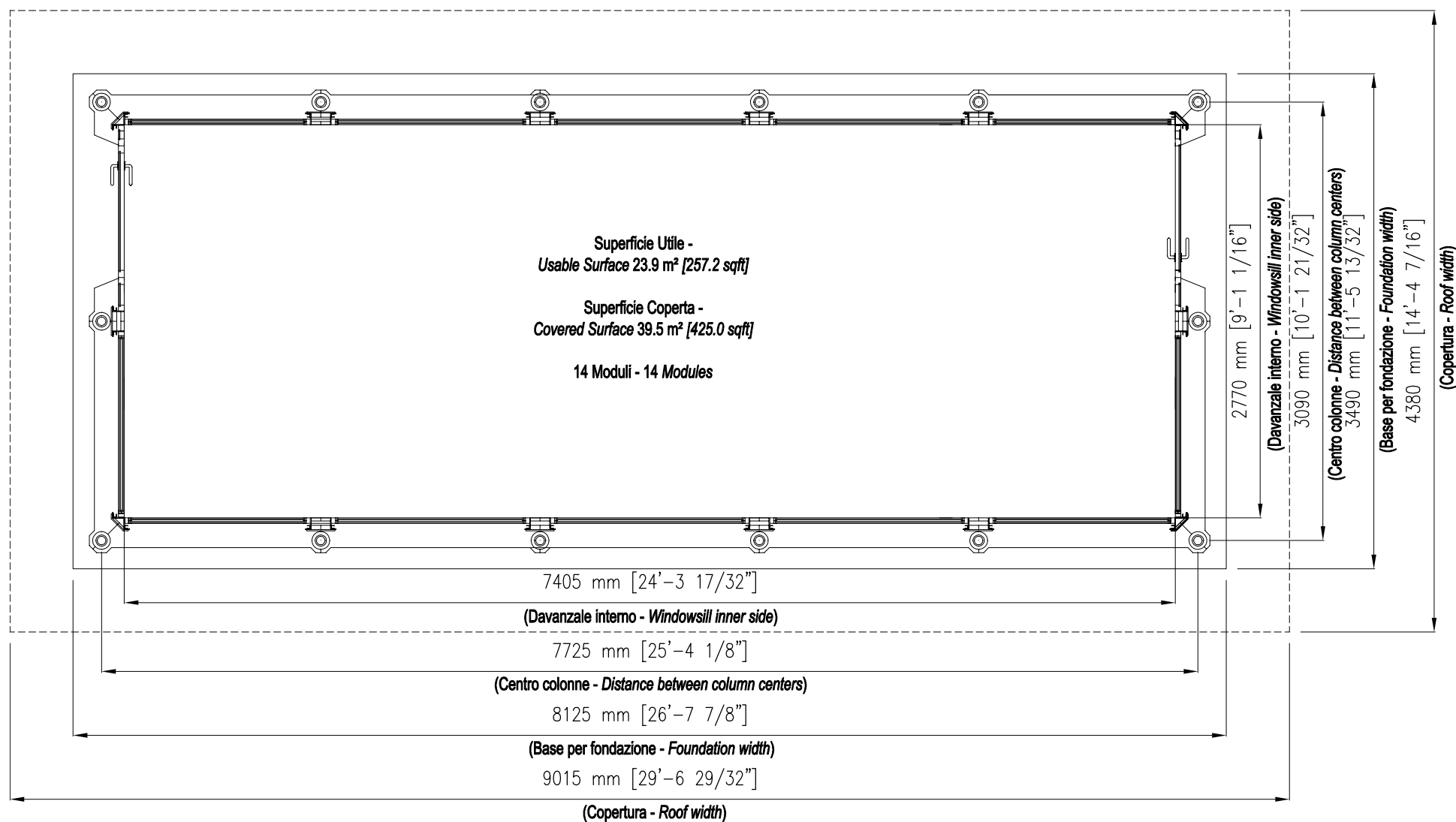
Veuillez vous référer aux descriptions spécifiques des cycles de peinture des matériaux du kiosque.

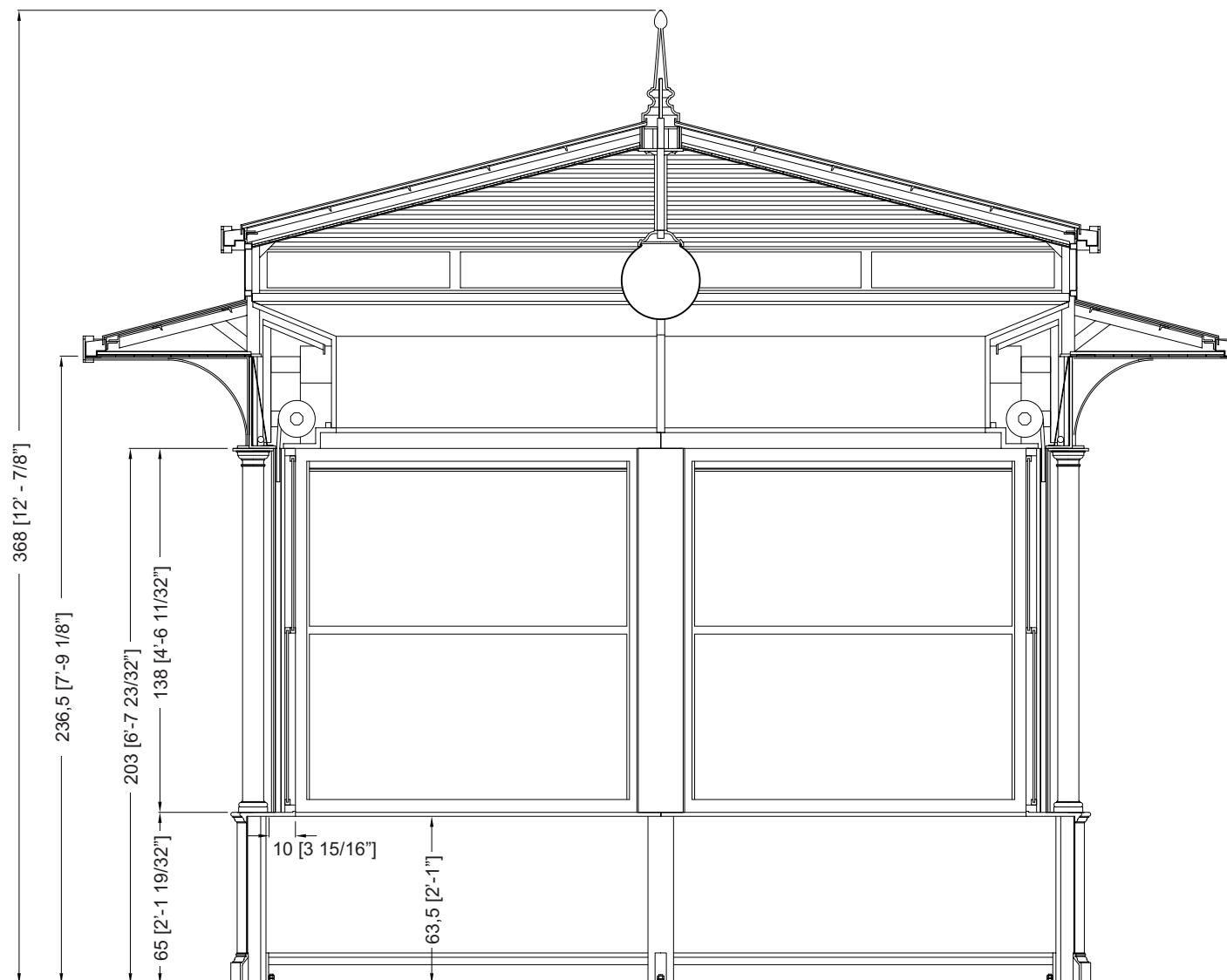


Toit - Échelle 1:40









Description

Les kiosques sont principalement composés d'éléments en fonte UNI EN 1561 et d'acier S235J UNI EN 10219-1 galvanisé à chaud conformément à la norme UNI EN ISO 1461.

Les colonnes (A1 et A2) sont porteuses ; la colonne inférieure (A2 en fonte) est de forme octogonale et s'engage dans la colonne supérieure (A1 en acier galvanisé à chaud avec une base en fonte), qui se termine par un chapiteau en fonte.

L'habillage de base se compose d'un socle (B) et d'un seuil (C), tous deux en fonte, reliés par une tôle d'acier galvanisée à chaud (D), renforcée intérieurement et recouverte d'un panneau sandwich isolé de 2 cm d'épaisseur.

Les cadres (E) des fenêtres sont constitués de profilés en aluminium, qui peuvent être ouverts vers le haut et vers le bas, avec du verre feuilleté (6/7 mm d'épaisseur).

Les deux portes, également fabriquées en profilés d'aluminium, peuvent être ouvertes vers l'extérieur avec une portée libre de 90 cm et sont équipées de ressorts de fermeture.

Les volets (F) sont enroulables et fabriqués en acier isolé intérieurement, munis de serrures extérieures ; ils peuvent être actionnés manuellement mais sont assistés par un système de ressorts qui en réduit le poids.

Les rouleaux du volet roulant (G) sont recouverts à l'intérieur d'un caisson en bois blanc (H) avec une porte ouvrante pour l'entretien et à l'extérieur d'une bande en acier galvanisé à chaud (I).

Le toit est constitué de poutres en acier galvanisé à chaud (M) portant un revêtement de toit en fibre de verre dans la couleur cuivre (N), et un plafond interne en bois en forme d'allumette (O) (isolée avec une couche de mousse de polyéthylène de 1,2 cm d'épaisseur et un panneau de mousse de polystyrène de 3 cm d'épaisseur). Une tôle d'acier galvanisée à chaud (L) est placée sur l'avancée de l'avent.

L'avent est soutenu par des poutres et des supports en acier (P). L'avant-toit (Q) est fait de tôle d'acier galvanisée à chaud, de forme appropriée, avec des rebords en cuivre, recouverts d'une bande d'acier décorative (R).

Le toit est constitué de poutres en acier galvanisé à chaud portant une couverture en fibre de verre de couleur cuivre, et d'un plafond intérieur (isolé avec une couche de mousse de polyéthylène de 1,2 cm d'épaisseur et un panneau de polystyrène expansé de 3 cm d'épaisseur) fait de planches d'allumettes en bois.

Les avant-toits en tôle d'acier galvanisée à chaud, de forme appropriée, avec des rebords en cuivre, sont visuellement recouverts d'une bande décorative en acier (S). Les deux couronnements décoratifs (T) sont en aluminium. Les fenêtres (alternativement fixes et oscillo-battantes) sont en profilés d'acier galvanisé à chaud, avec vitrage.

Le kiosque est fourni avec trois globes d'éclairage centraux (diamètre 35 cm) en PMMA blanc opalin et des porte-lampes.

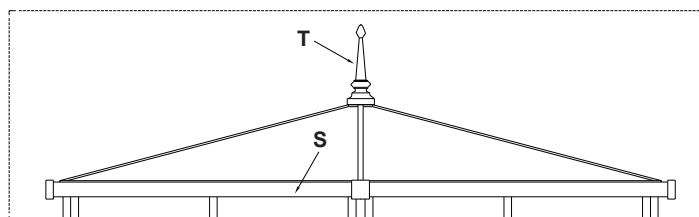
Les couleurs standard sont le gris type Neri et le vert RAL 6005. D'autres couleurs sont disponibles sur demande.

Une base en maçonnerie, parfaitement plane et située à environ 10 cm du sol, doit être préparée pour l'installation.

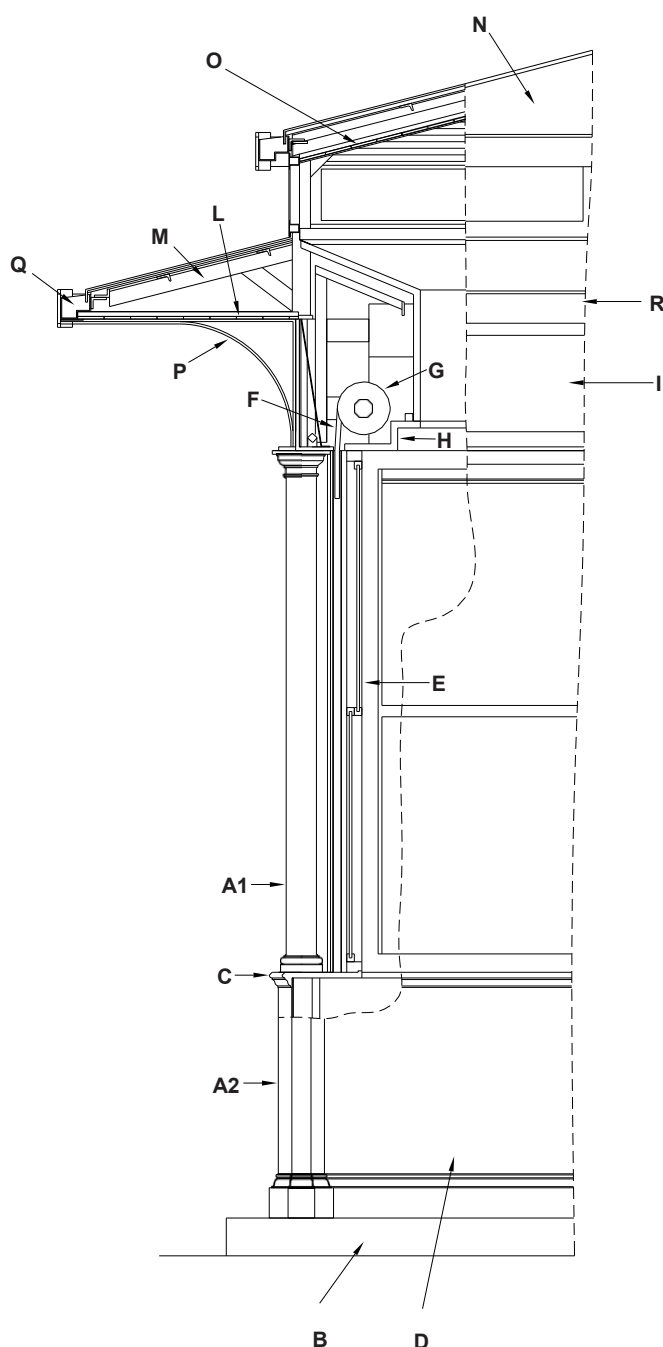
L'électricité, la plomberie et le revêtement de sol ne sont pas inclus.

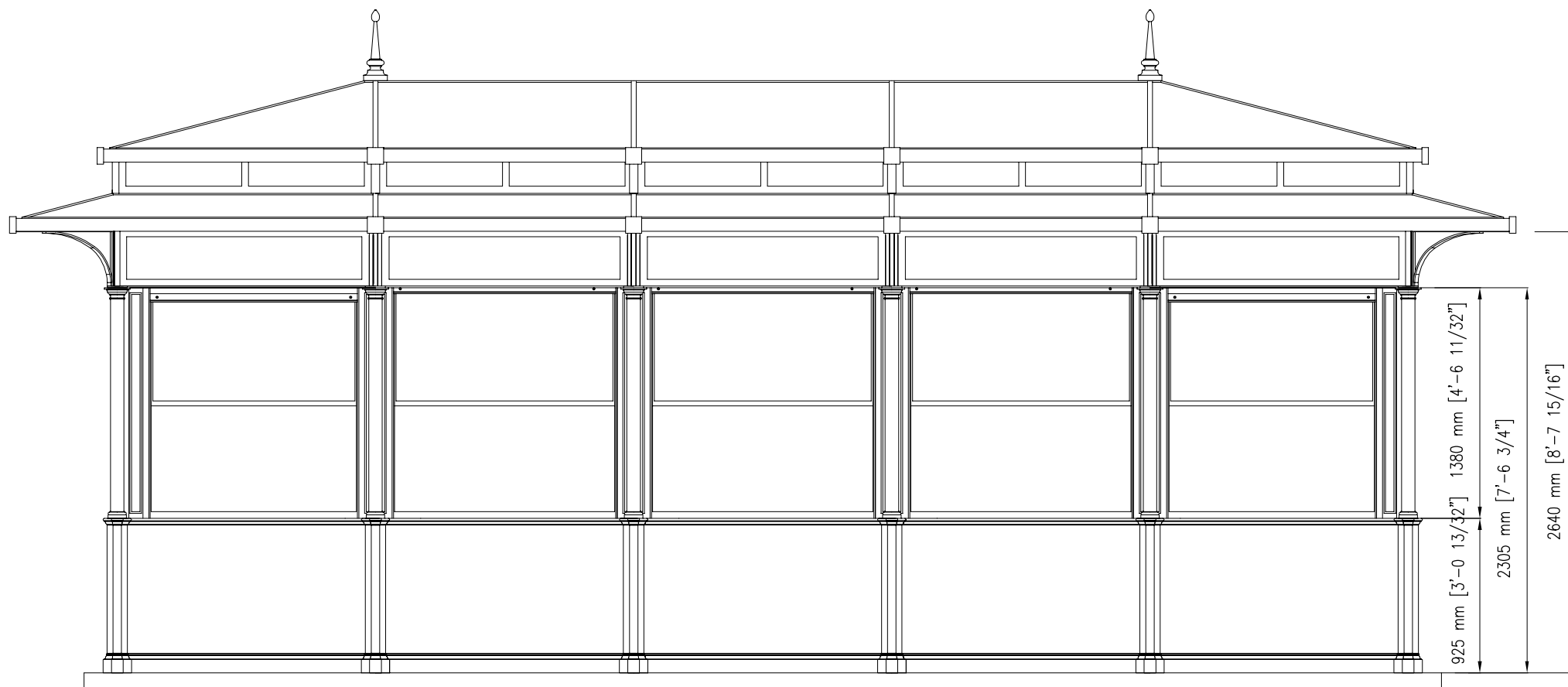
Protection de la surface

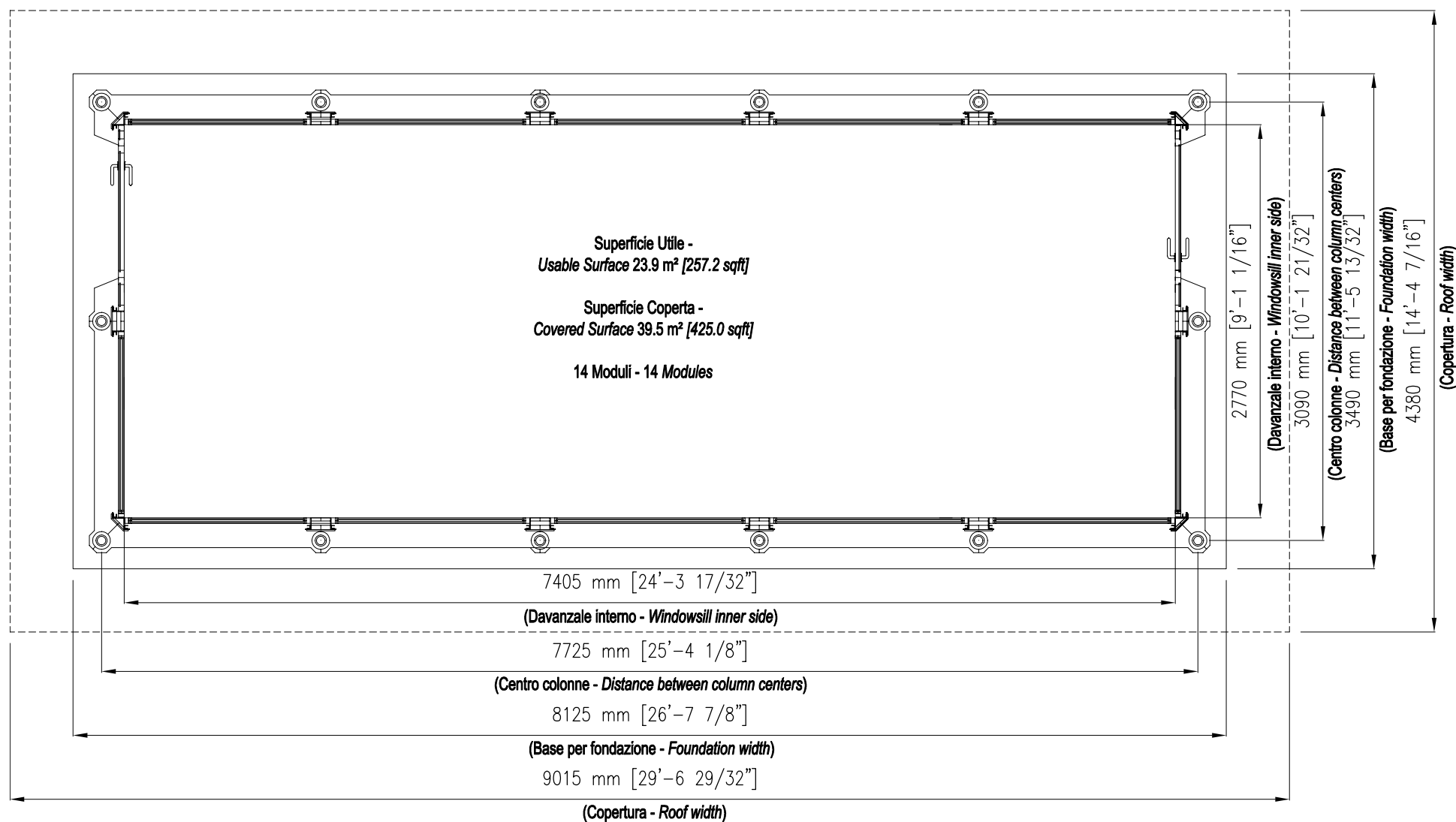
Veuillez vous référer aux descriptions spécifiques des cycles de peinture des matériaux du kiosque.

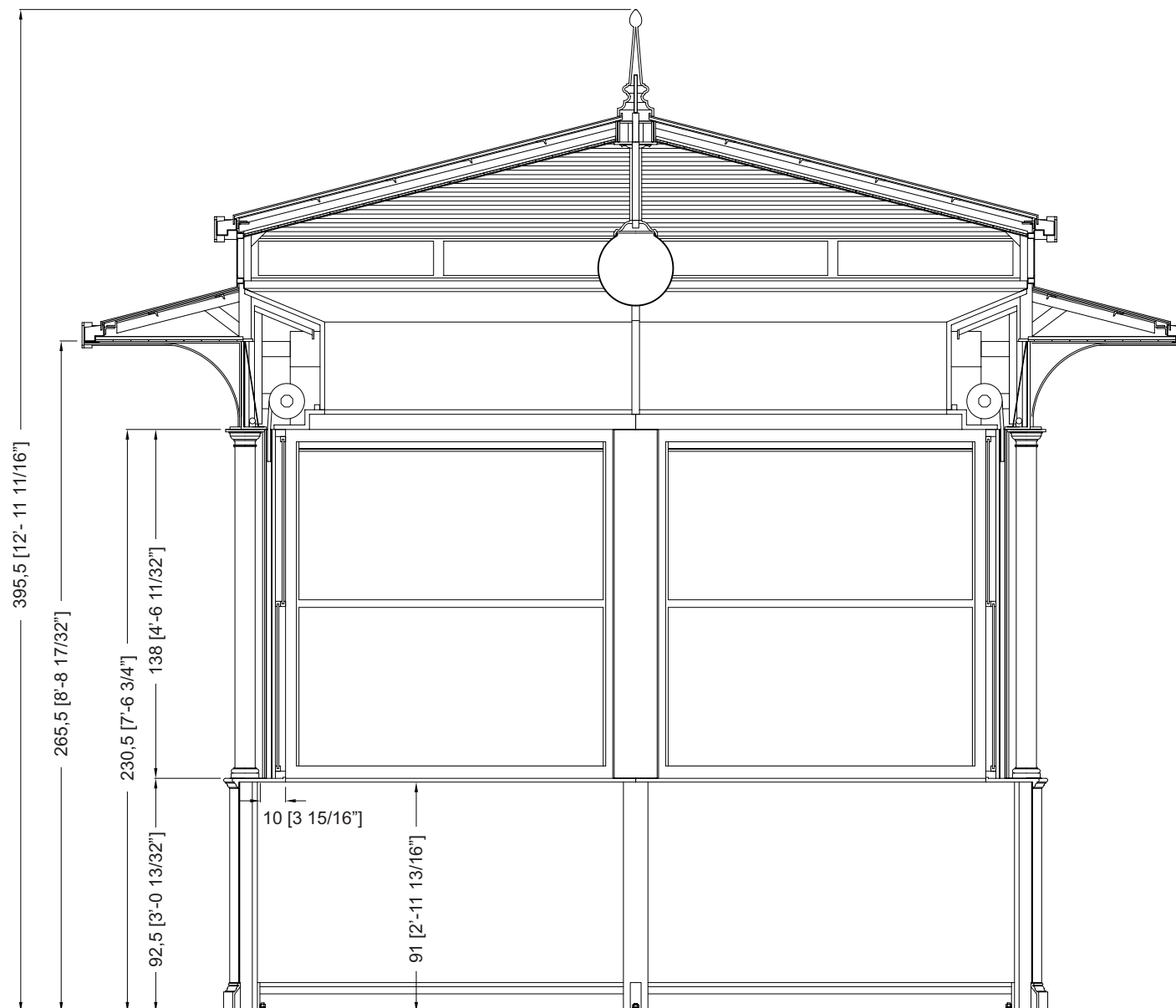


Toit - Échelle 1:40









Description

Les kiosques sont principalement composés d'éléments en fonte UNI EN 1561 et d'acier S235J UNI EN 10219-1 galvanisé à chaud conformément à la norme UNI EN ISO 1461.

Les colonnes (A1 et A2) sont porteuses ; la colonne

inférieure (A2 en fonte) est de forme octogonale et s'engage dans la colonne supérieure (A1 en acier galvanisé à chaud avec une base en fonte), qui se termine par un chapiteau en fonte.

L'habillage de base se compose d'un socle (B) et d'un seuil (C), tous deux en fonte, reliés par une tôle d'acier galvanisée à chaud (D), renforcée intérieurement et recouverte d'un panneau sandwich isolé de 2 cm d'épaisseur.

Les cadres (E) des fenêtres sont constitués de profilés en aluminium, qui peuvent être ouverts vers le haut et vers le bas, avec du verre feuilleté (6/7 mm d'épaisseur).

Les deux portes, également fabriquées en profilés d'aluminium, peuvent être ouvertes vers l'extérieur avec une portée libre de 90 cm et sont équipées de ressorts de fermeture.

Les volets (F) sont enroulables et fabriqués en acier isolé intérieurement, munis de serrures extérieures ; ils peuvent être actionnés manuellement mais sont assistés par un système de ressorts qui en réduit le poids.

Les volets roulants (G) sont recouverts à l'intérieur d'un caisson en bois (H) de couleur blanche avec un rabat.

ouvert pour l'entretien et à l'extérieur par une bande de acier galvanisé à chaud (I).

Le toit est constitué de poutres en acier galvanisé à chaud (M) portant une couverture en fibre de verre de couleur cuivre (N), et d'un plafond intérieur en planches d'allumettes en bois.

(O) (isolée avec une couche de mousse de polyéthylène de 1,2 cm d'épaisseur et un panneau de mousse de polystyrène de 3 cm d'épaisseur). Une tôle d'acier galvanisée à chaud (L) est placée sur l'avancée de l'avent.

L'avent est soutenu par des poutres et des supports en acier (P).

L'avant-toit (Q) est en tôle d'acier galvanisée à chaud, de forme appropriée, avec des rebords en cuivre, recouvert à la vue d'une bande d'acier décorative (R).

Le toit est constitué de poutres en acier galvanisé à chaud portant une couverture en fibre de verre de couleur cuivre, et d'un plafond intérieur (isolé avec une couche de mousse de polyéthylène de 1,2 cm d'épaisseur et un panneau de polystyrène expansé de 3 cm d'épaisseur) fait de planches d'allumettes en bois.

Les avant-toits en tôle d'acier galvanisée à chaud, de forme appropriée, avec des rebords en cuivre, sont visuellement recouverts d'une bande décorative en acier (S). Les deux couronnements décoratifs (T) sont en aluminium. Les fenêtres (alternativement fixes et oscillo-battantes) sont réalisées en profilés d'acier galvanisé à chaud, avec vitrage.

Le kiosque est fourni avec trois globes d'éclairage centraux (diamètre 35 cm) en PMMA blanc opalin et des supports de lampe.

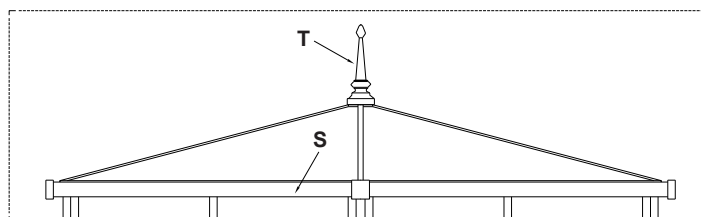
Les couleurs standard sont le gris type Neri et le vert RAL 6005. D'autres couleurs sont disponibles sur demande.

Une base en maçonnerie, parfaitement plane et située à environ 10 cm du sol, doit être préparée pour l'installation.

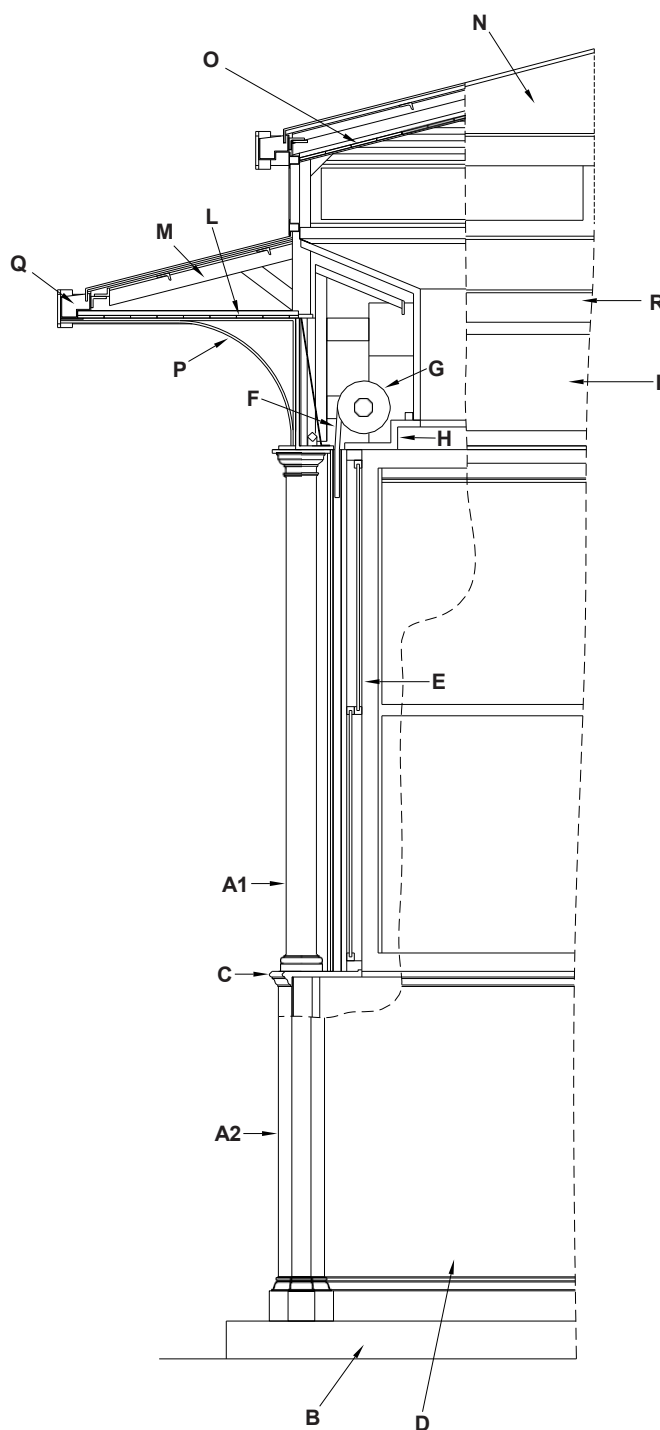
L'électricité, la plomberie et le revêtement de sol ne sont pas inclus.

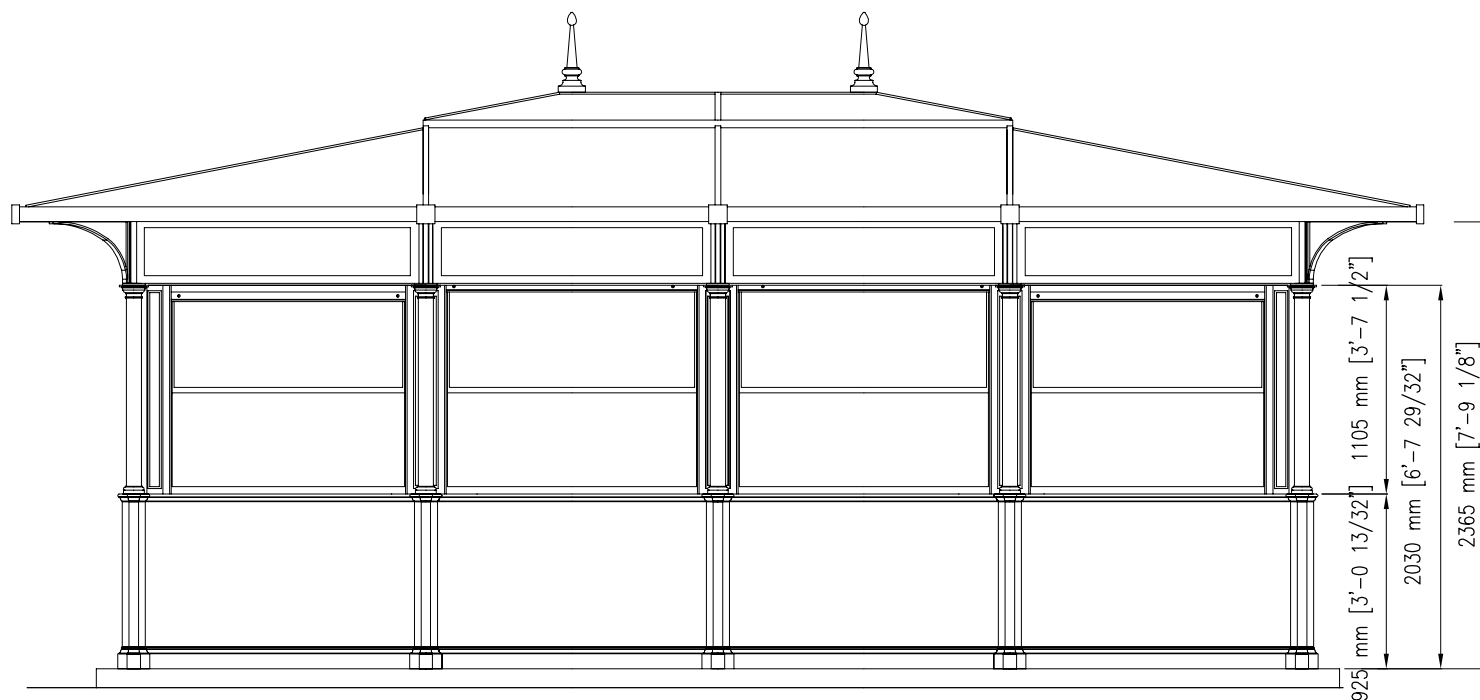
Protection de la surface

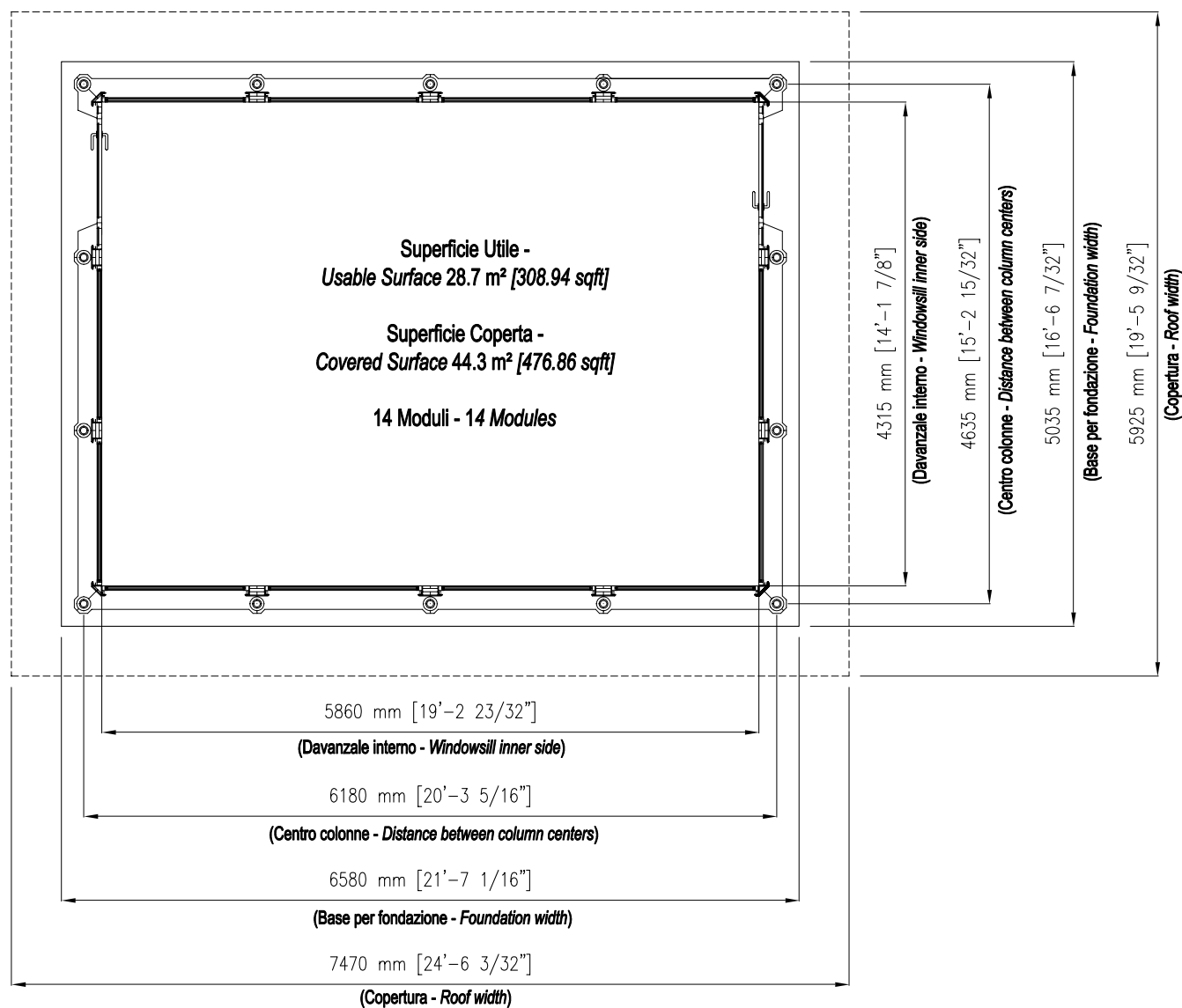
Veuillez vous référer aux descriptions spécifiques des cycles de peinture des matériaux du kiosque.

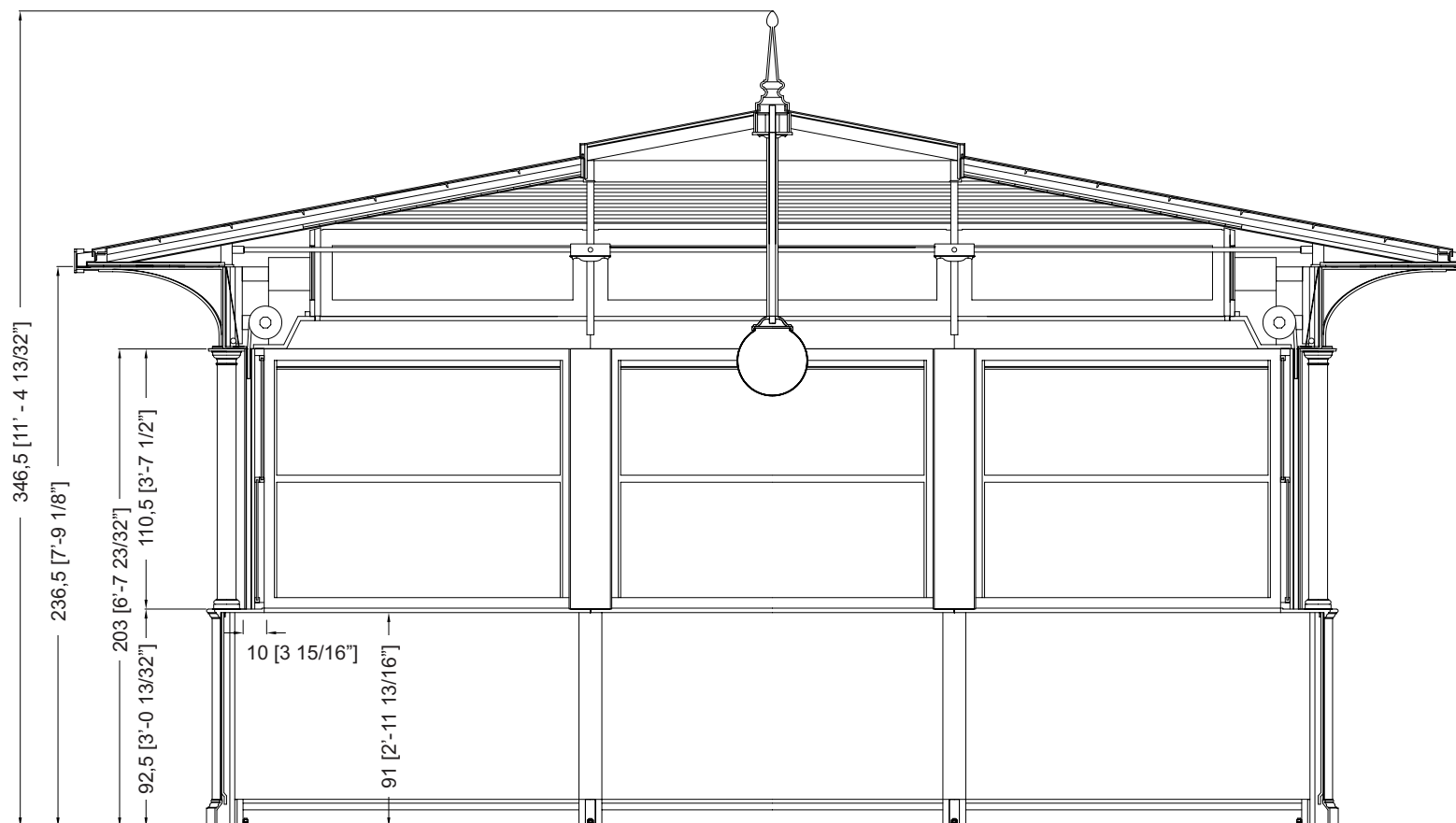


Toit - Échelle 1:40









Description

Les kiosques sont principalement composés d'éléments en fonte UNI EN 1561 et d'acier S235J UNI EN 10219-1 galvanisé à chaud conformément à la norme UNI EN ISO 1461.

Les colonnes (A1 et A2) sont porteuses ; la colonne

inférieure (A2 en fonte) est de forme octogonale et s'engage dans la colonne supérieure (A1 en acier galvanisé à chaud avec une base en fonte), qui se termine par un chapiteau en fonte.

L'habillage de base se compose d'un socle (B) et d'un seuil (C), tous deux en fonte, reliés par une tôle d'acier galvanisée à chaud (D), renforcée intérieurement et recouverte d'un panneau sandwich isolé de 2 cm d'épaisseur.

Les cadres (E) des fenêtres sont constitués de profilés en aluminium, qui peuvent être ouverts vers le haut et vers le bas, avec du verre feuilleté (6/7 mm d'épaisseur).

Les deux portes, également fabriquées en profilés d'aluminium, peuvent être ouvertes vers l'extérieur avec une portée libre de 90 cm et sont équipées de ressorts de fermeture.

Les volets (F) sont enroulables et fabriqués en acier isolé intérieurement, munis de serrures extérieures ; ils peuvent être actionnés manuellement mais sont assistés par un système de ressorts qui en réduit le poids.

Les rouleaux du volet roulant (G) sont recouverts à l'intérieur d'un caisson en bois blanc (H) avec une porte ouvrante pour l'entretien et à l'extérieur d'une bande en acier galvanisé à chaud (I).

Le toit est constitué de poutres en acier galvanisé à chaud (M) portant un revêtement de toit en fibre de verre dans le coloris cuivre (N), et un plafond interne en bois en forme d'allumette (O) (isolée avec de la mousse de polyéthylène) épaisseur de la couche 1,2 cm, et un panneau de polystyrène expansé de 3 cm d'épaisseur). Une tôle d'acier galvanisée à chaud (L) est placée sur l'avancée de l'avant. Les deux couvercles décoratifs (S) sont en aluminium.

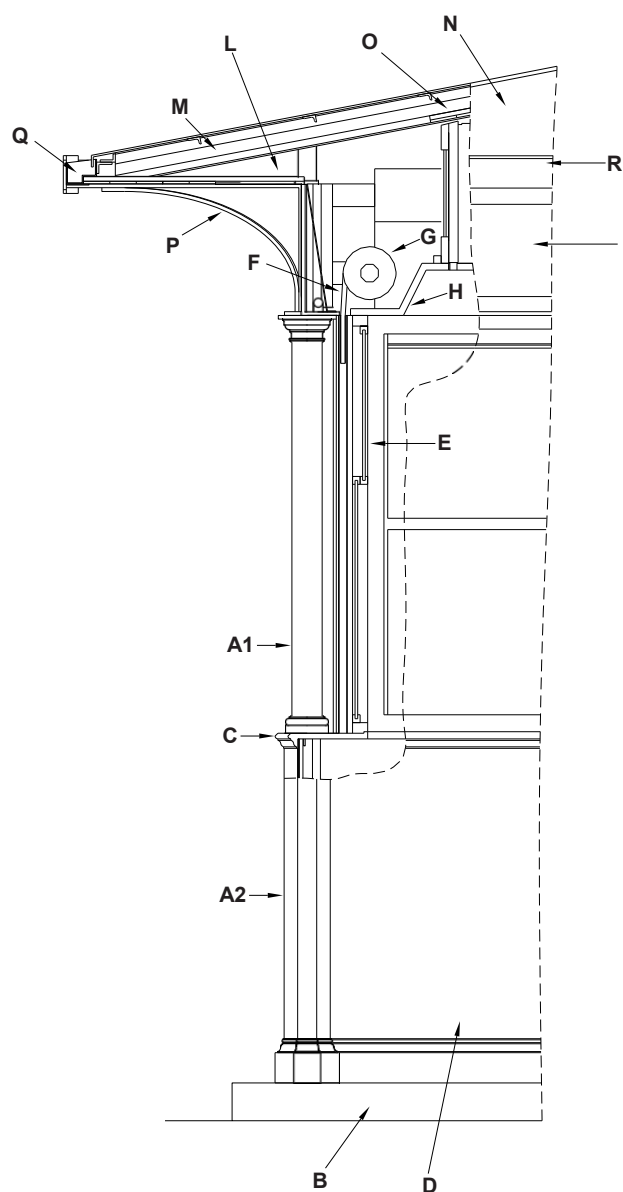
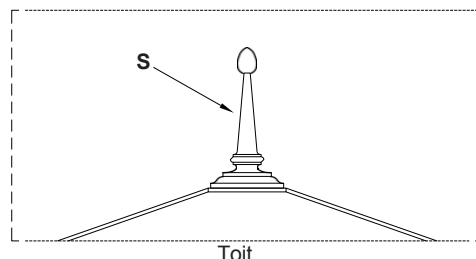
L'avant est soutenu par des poutres et des supports en acier (P). L'avant-toit (Q) est en tôle d'acier galvanisée à chaud, de forme appropriée, avec des rebords en cuivre, recouvert à la vue d'une bande d'acier décorative (R).

Le kiosque est fourni avec deux globes d'éclairage central (diamètre 35 cm) en PMMA blanc opalin et des supports de lampe.

Les couleurs standard sont le gris type Neri et le vert RAL 6005. D'autres couleurs sont disponibles sur demande.

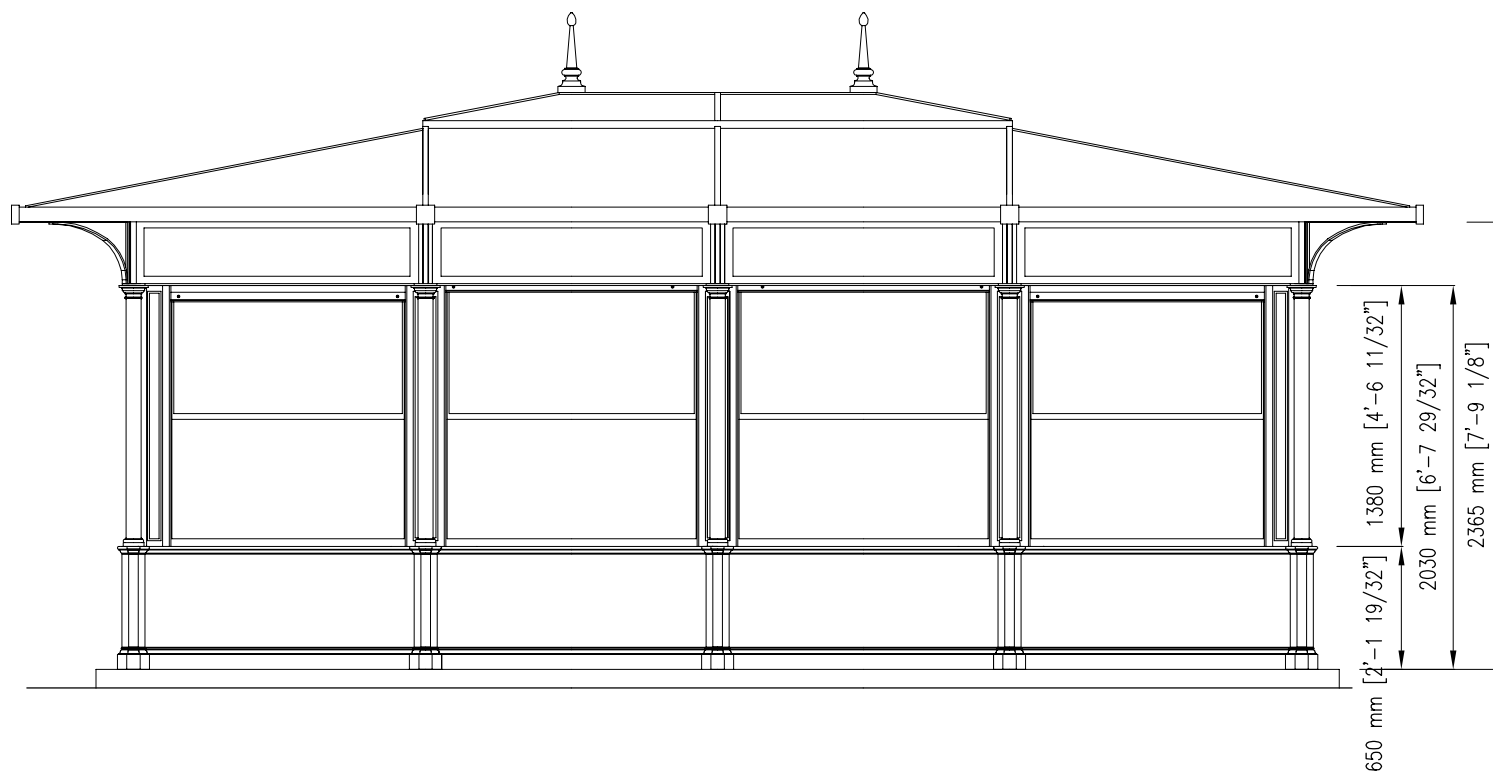
Pour l'installation, il est indispensable de préparer une base en maçonnerie, parfaitement plane, à une hauteur d'environ 10 cm du sol.

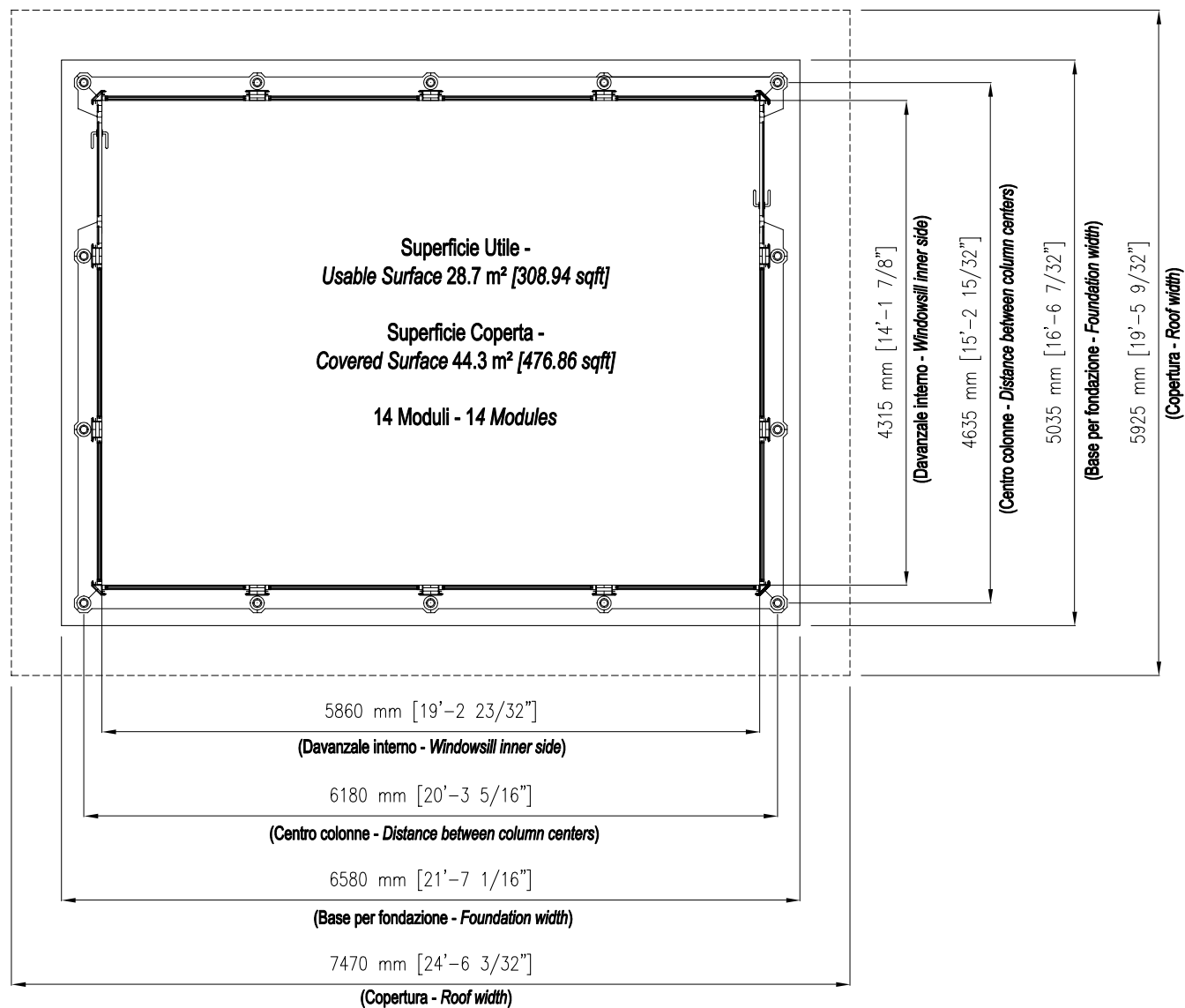
L'électricité, la plomberie et le revêtement de sol ne sont pas inclus.

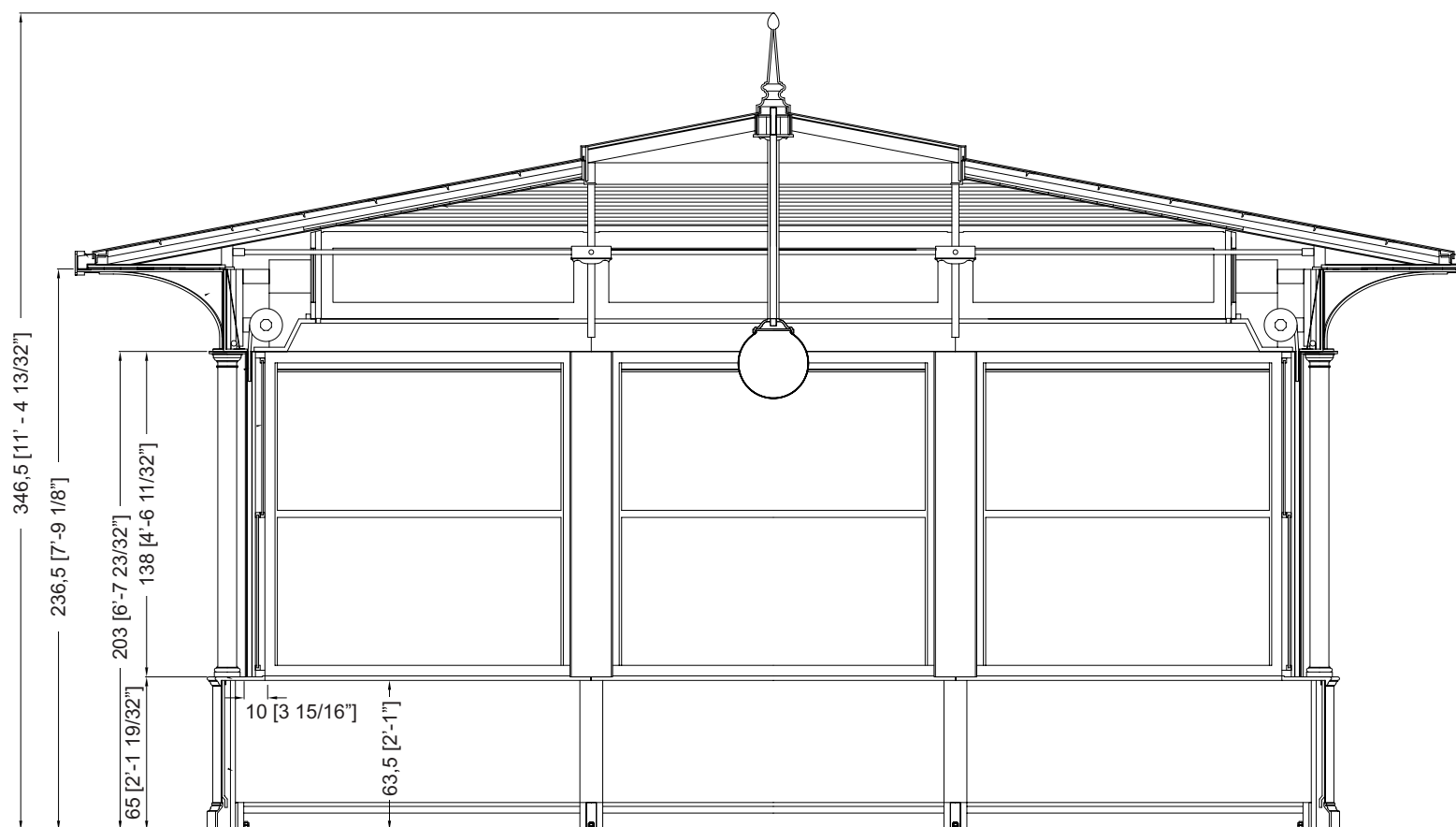


Protection de la surface

Veillez vous référer aux descriptions spécifiques des cycles de peinture des matériaux du kiosque.







Description

Les kiosques sont principalement composés d'éléments en fonte UNI EN 1561 et d'acier S235J UNI EN 10219-1 galvanisé à chaud conformément à la norme UNI EN ISO 1461.

Les colonnes (A1 et A2) sont porteuses ; la colonne

inférieure (A2 en fonte) est de forme octogonale et s'engage dans la colonne supérieure (A1 en acier galvanisé à chaud avec une base en fonte), qui se termine par un chapiteau en fonte.

L'habillage de base se compose d'un socle (B) et d'un seuil (C), tous deux en fonte, reliés par une tôle d'acier galvanisée à chaud (D), renforcée intérieurement et recouverte d'un panneau sandwich isolé de 2 cm d'épaisseur.

Les cadres (E) des fenêtres sont constitués de profilés en aluminium, qui peuvent être ouverts vers le haut et vers le bas, avec du verre feuilleté (6/7 mm d'épaisseur).

Les deux portes, également fabriquées en profilés d'aluminium, peuvent être ouvertes vers l'extérieur avec une portée libre de 90 cm et sont équipées de ressorts de fermeture.

Les volets (F) sont enroulables et fabriqués en acier isolé intérieurement, munis de serrures extérieures ; ils peuvent être actionnés manuellement mais sont assistés par un système de ressorts qui en réduit le poids.

Les rouleaux du volet roulant (G) sont recouverts à l'intérieur d'un caisson en bois blanc (H) avec une porte ouvrante pour l'entretien et à l'extérieur d'une bande en acier galvanisé à chaud (I).

Le toit est constitué de poutres en acier galvanisé à chaud (M) portant une couverture en fibre de verre de couleur cuivre (N), et d'un plafond intérieur en planches d'allumettes en bois.

(O) (isolée avec une couche de mousse de polyéthylène de 1,2 cm d'épaisseur et un panneau de mousse de polystyrène de 3 cm d'épaisseur). Une tôle d'acier galvanisée à chaud (L) est placée sur l'avancée de l'avent.

Les deux couvercles décoratifs (S) sont en aluminium.

L'avent est soutenu par des poutres et des supports en acier (P). L'avant-toit (Q) est en tôle d'acier galvanisée à chaud, de forme appropriée, avec des rebords en cuivre, recouvert à la vue d'une bande d'acier décorative (R).

Le kiosque est fourni avec deux globes d'éclairage central (35 cm de diamètre) en PMMA blanc opalin, complet avec support de lampe.

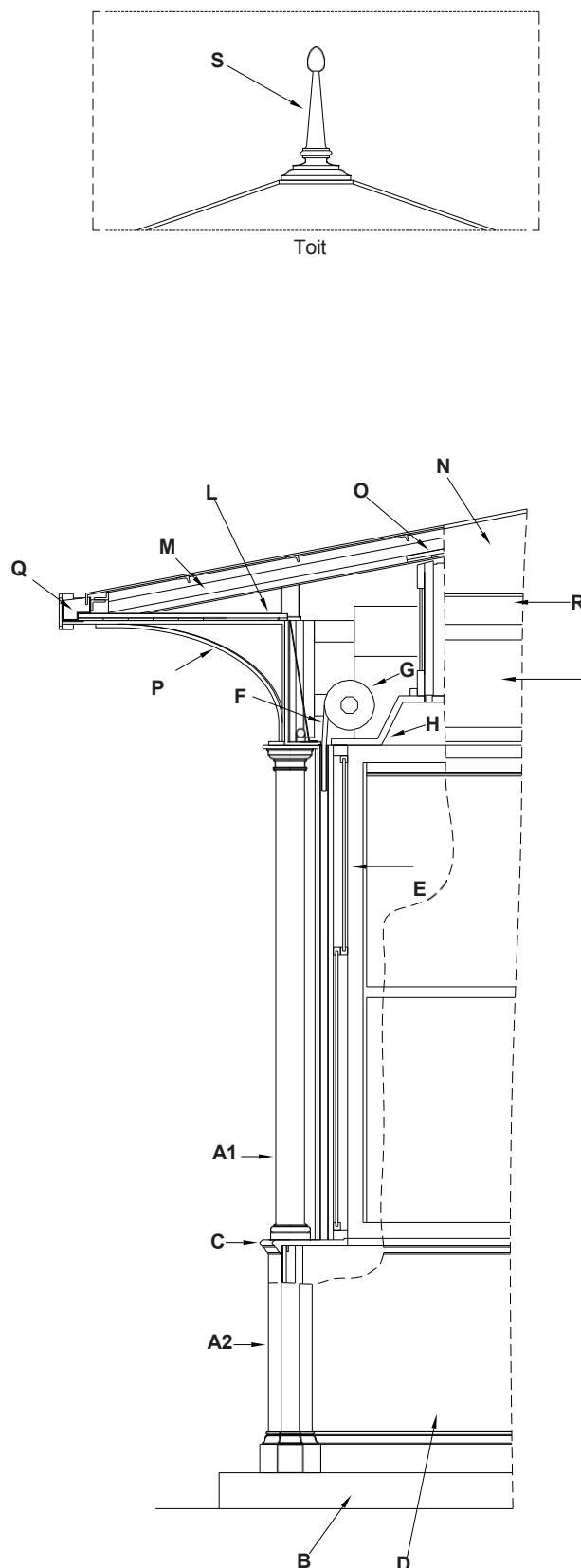
Les couleurs standard sont le gris type Neri et le vert RAL 6005. D'autres couleurs sont disponibles sur demande.

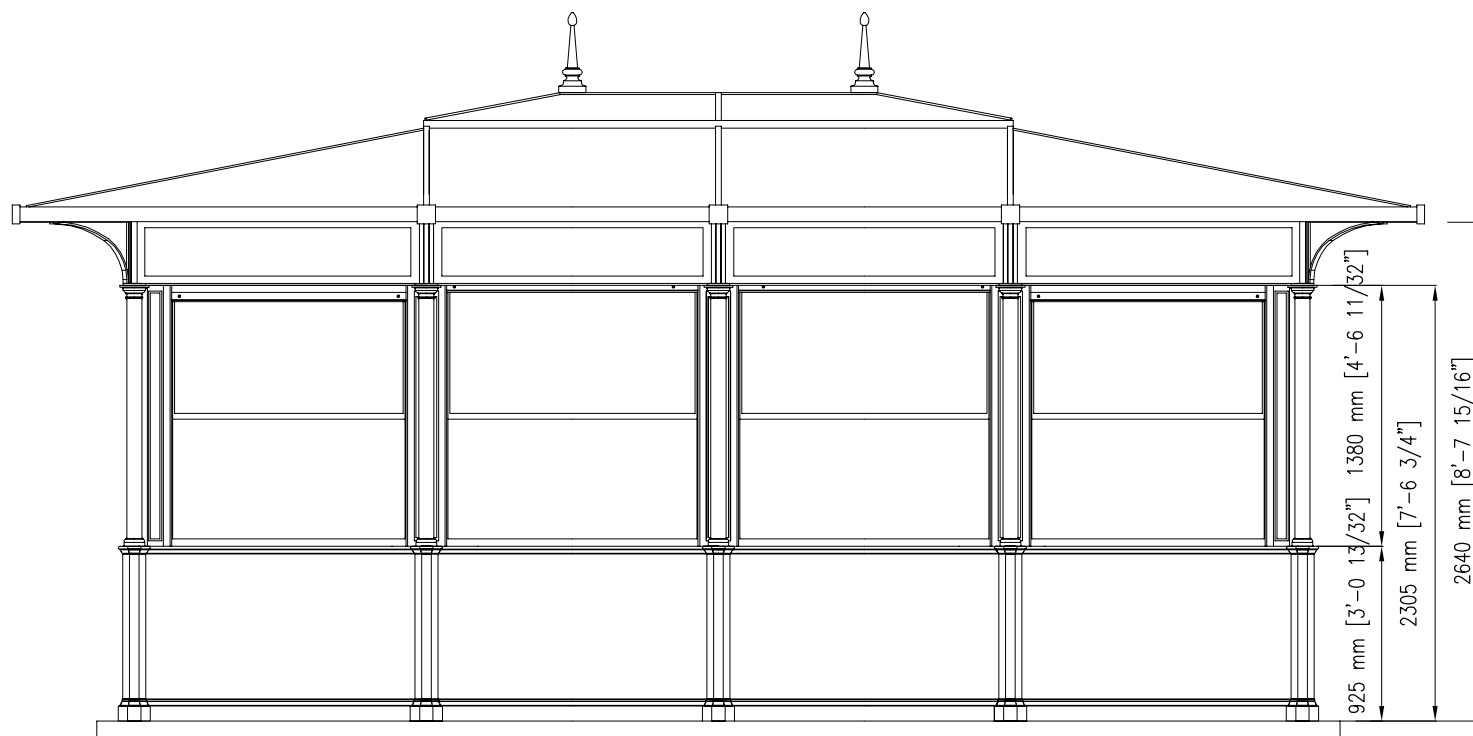
Un socle de maçonnerie parfaitement plan, à environ 10 cm du sol, doit être préparé pour l'installation.

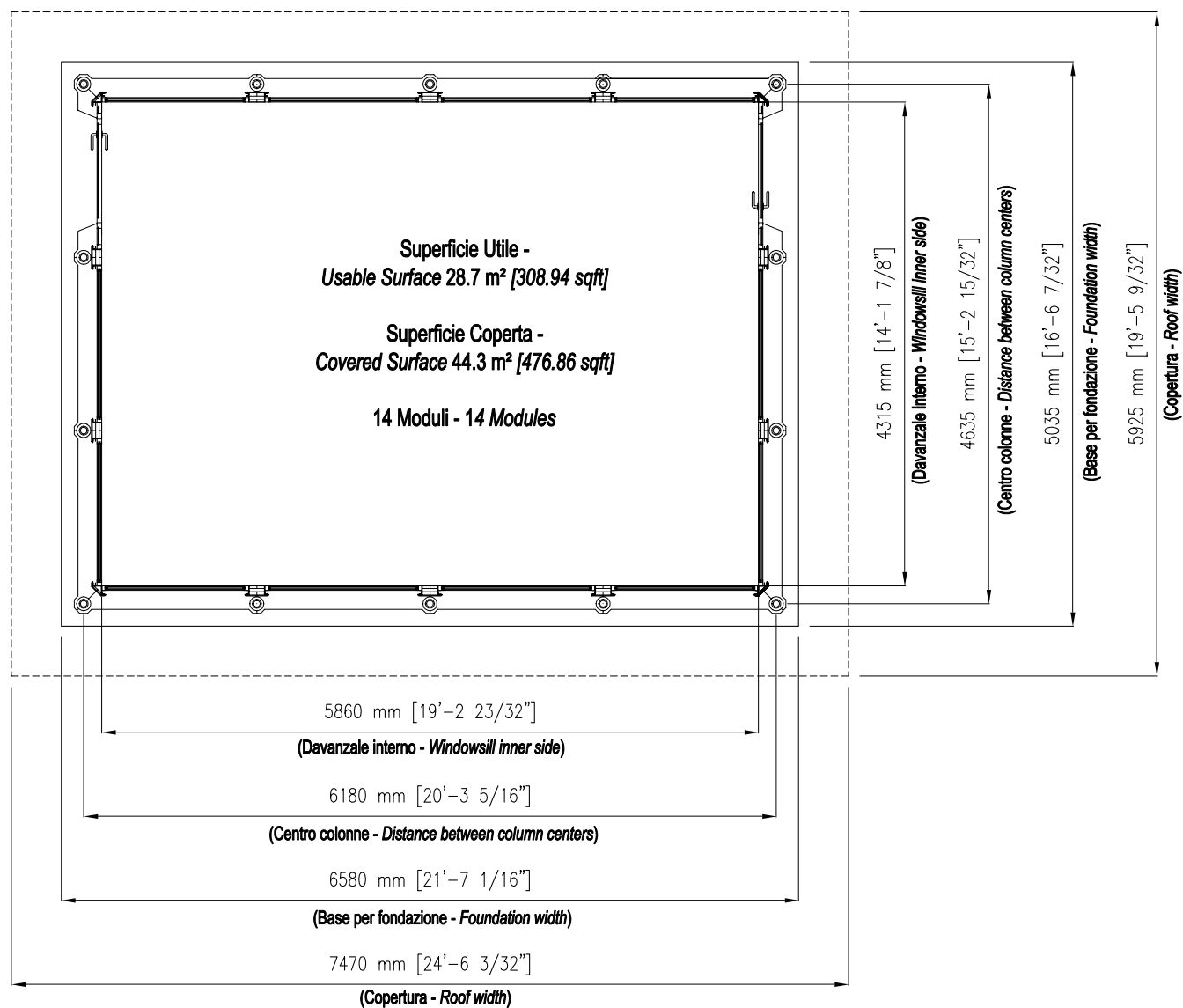
L'électricité, la plomberie et le revêtement de sol ne sont pas inclus.

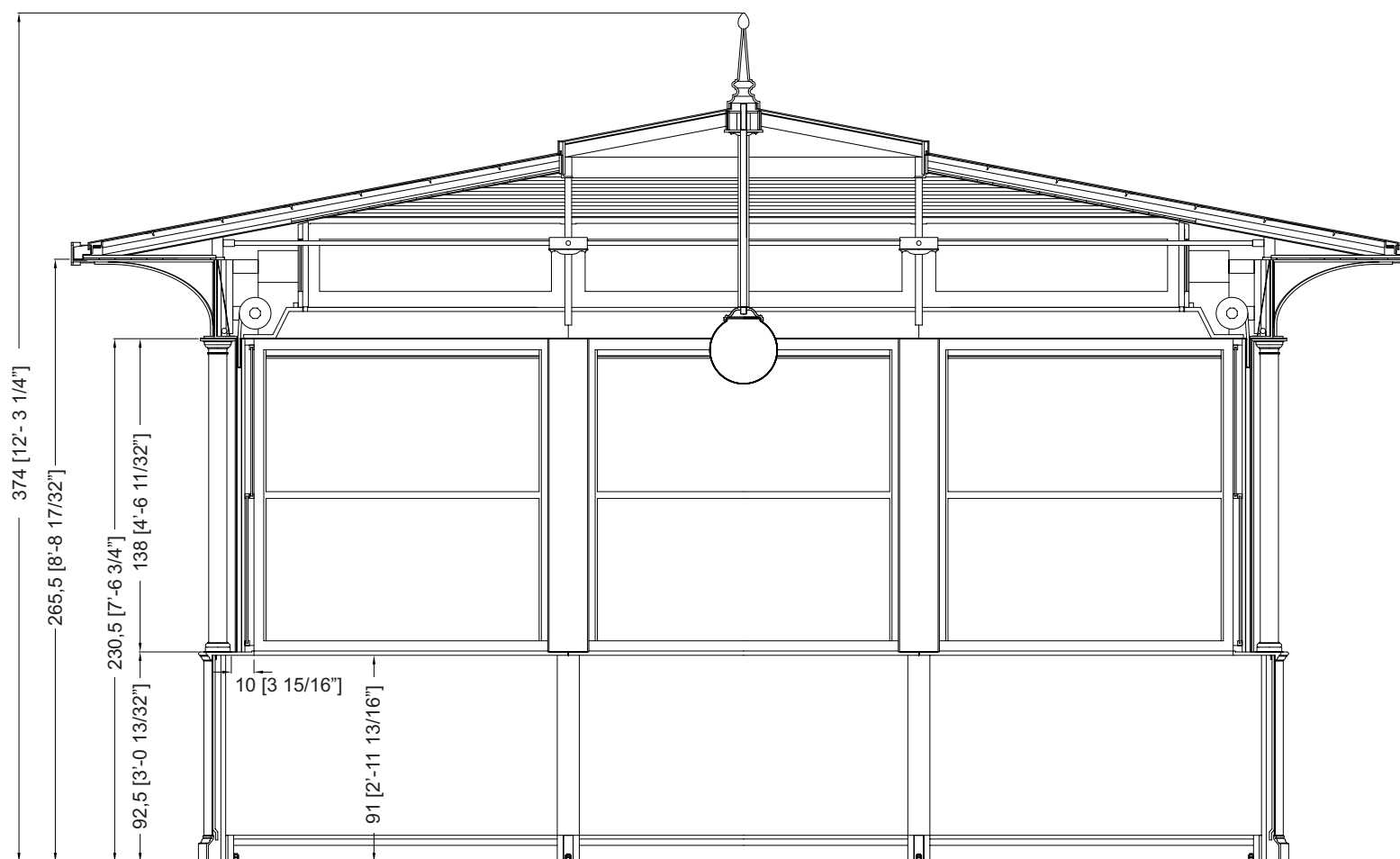
Protection de la surface

Veuillez vous référer aux descriptions spécifiques des cycles de peinture du les matériaux qui composent le kiosque.









Description

Les kiosques sont principalement composés d'éléments en fonte UNI EN 1561 et d'acier S235J UNI EN 10219-1 galvanisé à chaud conformément à la norme UNI EN ISO 1461.

Les colonnes (A1 et A2) sont porteuses ; la colonne

inférieure (A2 en fonte) est de forme octogonale et s'engage dans la colonne supérieure (A1 en acier galvanisé à chaud avec une base en fonte), qui se termine par un chapiteau en fonte.

L'habillage de base se compose d'un socle (B) et d'un seuil (C), tous deux en fonte, reliés par une tôle d'acier galvanisée à chaud (D), renforcée intérieurement et recouverte d'un panneau sandwich isolé de 2 cm d'épaisseur.

Les cadres (E) des fenêtres sont constitués de profilés en aluminium, qui peuvent être ouverts vers le haut et vers le bas, avec du verre feuilleté (6/7 mm d'épaisseur).

Les deux portes, également fabriquées en profilés d'aluminium, peuvent être ouvertes vers l'extérieur avec une portée libre de 90 cm et sont équipées de ressorts de fermeture.

Les volets (F) sont enroulables et fabriqués en acier isolé intérieurement, munis de serrures extérieures ; ils peuvent être actionnés manuellement mais sont assistés par un système de ressorts qui en réduit le poids.

Les volets roulants (G) sont recouverts à l'intérieur d'un caisson en bois blanc (H) avec une porte ouvrante pour l'entretien et à l'extérieur d'une bande en acier galvanisé à chaud (I).

Le toit est constitué de poutres en acier galvanisé à chaud (M) portant une membrane d'étanchéité en fibre de verre de couleur cuivre (N), et d'un plafond intérieur en planches d'allumettes en bois.

(O) (isolée avec une couche de mousse de polyéthylène de 1,2 cm d'épaisseur et un panneau de mousse de polystyrène de 3 cm d'épaisseur). Une tôle d'acier galvanisée à chaud (L) est placée sur l'avancée de l'auvent. Les deux couvercles décoratifs (S) sont en aluminium.

L'auvent est soutenu par des poutres et des supports en acier (P). L'avant-toit (Q) est en tôle d'acier galvanisée à chaud, de forme appropriée, avec des rebords en cuivre, recouvert à la vue d'une bande d'acier décorative (R).

Le kiosque est fourni avec deux globes d'éclairage central (diamètre 35 cm) en PMMA blanc opalin et des supports de lampe.

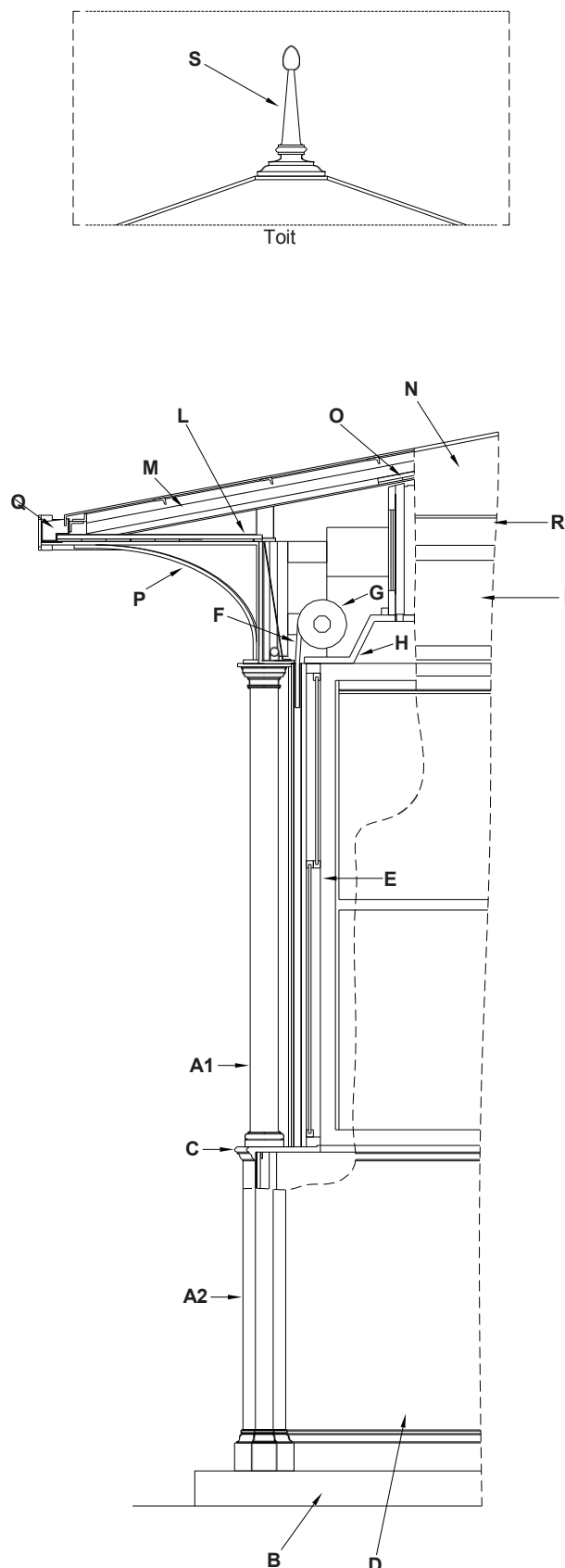
Les couleurs standard sont le gris type Neri et le vert RAL 6005. D'autres couleurs sont disponibles sur demande.

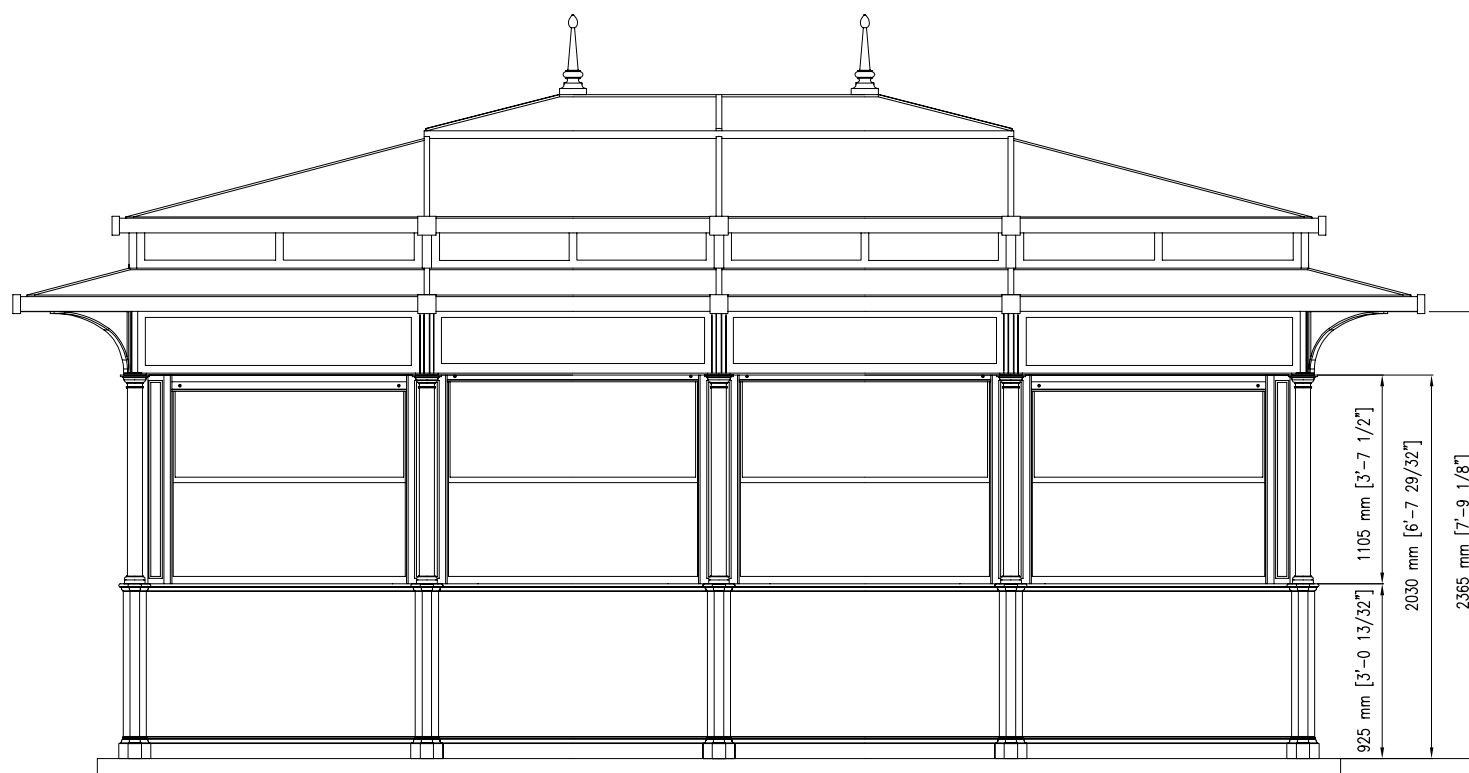
Une base en maçonnerie, parfaitement plane et située à environ 10 cm du sol, doit être préparée pour l'installation.

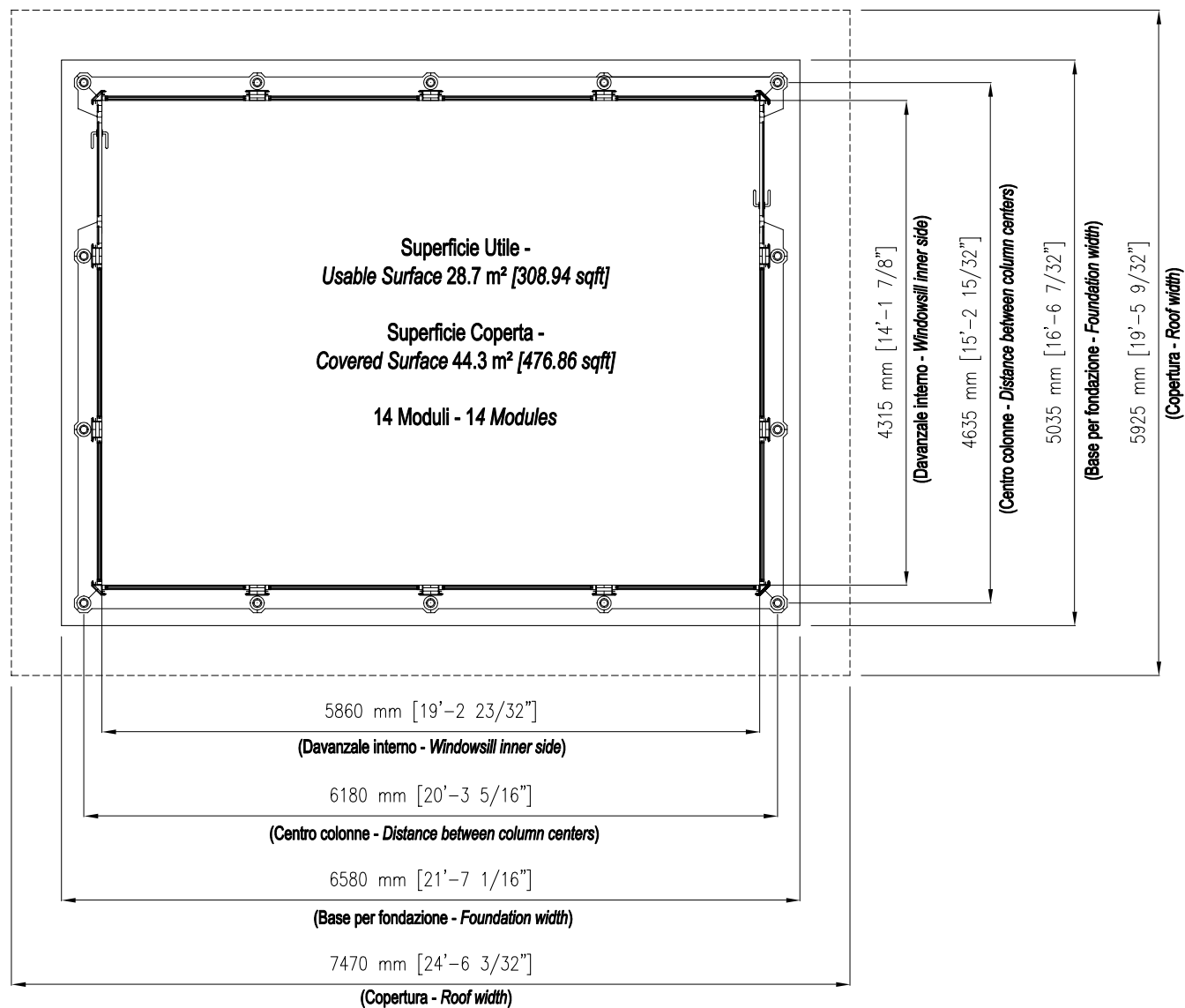
L'électricité, la plomberie et le revêtement de sol ne sont pas inclus.

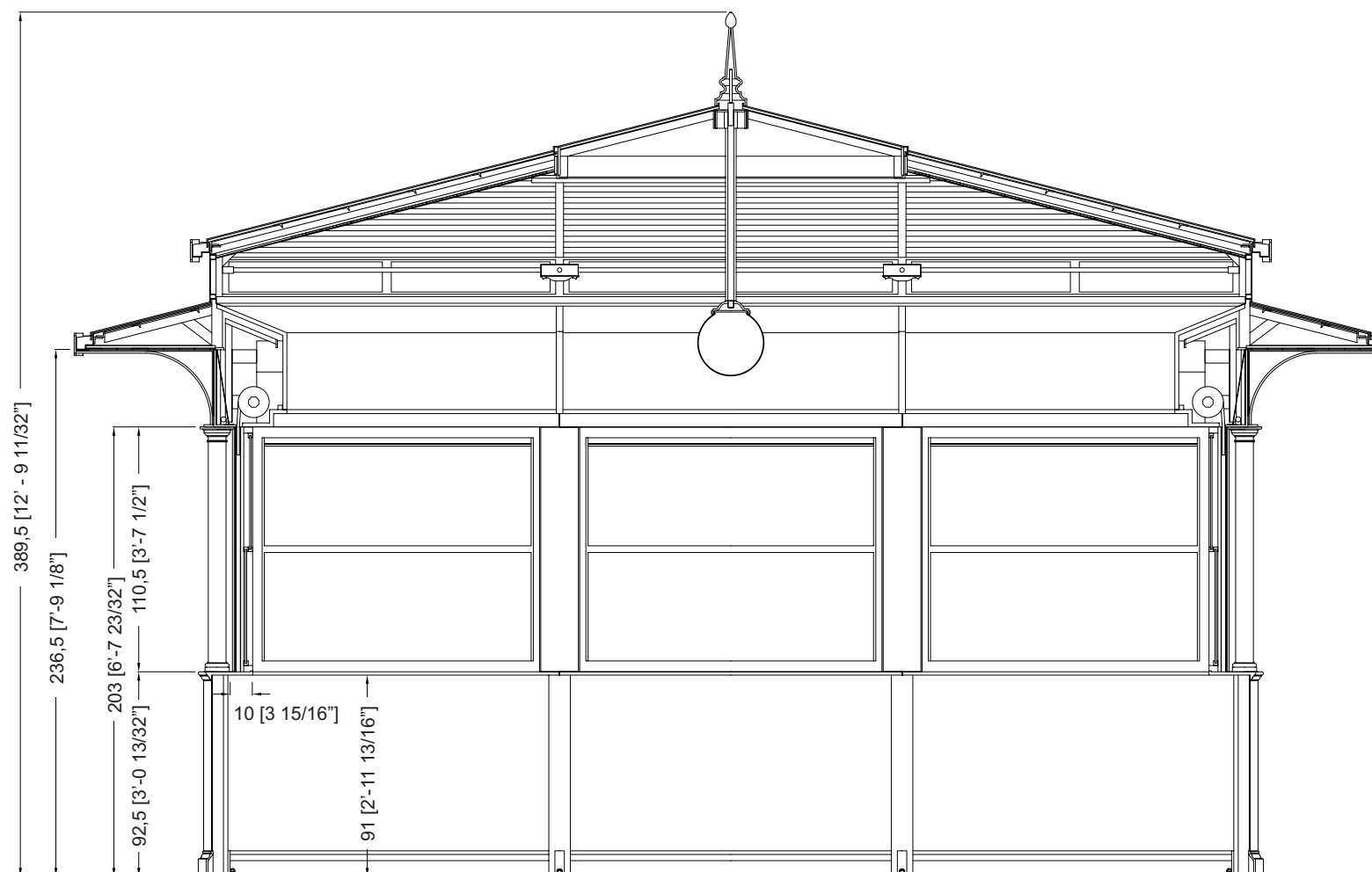
Protection de la surface

Veillez vous référer aux descriptions spécifiques des cycles de peinture des matériaux du kiosque.









Description

Les kiosques sont principalement composés d'éléments en fonte UNI EN 1561 et d'acier S235J UNI EN 10219-1 galvanisé à chaud conformément à la norme UNI EN ISO 1461.

Les colonnes (A1 et A2) sont porteuses ; la colonne

inférieure (A2 en fonte) est de forme octogonale et s'engage dans la colonne supérieure (A1 en acier galvanisé à chaud avec une base en fonte), qui se termine par un chapiteau en fonte.

L'habillage de base se compose d'un socle (B) et d'un seuil (C), tous deux en fonte, reliés par une tôle d'acier galvanisée à chaud (D), renforcée intérieurement et recouverte d'un panneau sandwich isolé de 2 cm d'épaisseur.

Les cadres (E) des fenêtres sont constitués de profilés en aluminium, qui peuvent être ouverts vers le haut et vers le bas, avec du verre feuilleté (6/7 mm d'épaisseur).

Les deux portes, également fabriquées en profilés d'aluminium, peuvent être ouvertes vers l'extérieur avec une portée libre de 90 cm et sont équipées de ressorts de fermeture.

Les volets (F) sont enroulables et fabriqués en acier isolé intérieurement, munis de serrures extérieures ; ils peuvent être actionnés manuellement mais sont assistés par un système de ressorts qui en réduit le poids.

Les rouleaux du volet roulant (G) sont recouverts à l'intérieur d'un caisson en bois blanc (H) avec une porte ouvrante pour l'entretien et à l'extérieur d'une bande en acier galvanisé à chaud (I).

Le toit est constitué de poutres en acier galvanisé à chaud (M) portant une couverture en fibre de verre de couleur cuivre (N), et d'un plafond intérieur en planches d'allumettes en bois.

(O) (isolée avec une couche de mousse de polyéthylène de 1,2 cm d'épaisseur et un panneau de mousse de polystyrène de 3 cm d'épaisseur). Une tôle d'acier galvanisée à chaud (L) est placée sur l'avancée de l'auvent.

L'auvent est soutenu par des poutres et des supports en acier (P). L'avant-toit (Q) est en tôle d'acier galvanisée à chaud, de forme appropriée, avec des rebords en cuivre, recouvert à la vue d'une bande d'acier décorative (R).

Le toit est constitué de poutres en acier galvanisé à chaud portant une couverture en fibre de verre de couleur cuivre, et d'un plafond intérieur (isolé avec une couche de mousse de polyéthylène de 1,2 cm d'épaisseur et un panneau de polystyrène expansé de 3 cm d'épaisseur) fait de planches d'allumettes en bois.

Les avant-toits en tôle d'acier galvanisée à chaud, de forme appropriée, avec des rebords en cuivre, sont visuellement recouverts d'une bande décorative en acier (S). Les deux couronnements décoratifs (T) sont en aluminium. Les fenêtres (alternativement fixes et oscillo-battantes) sont réalisées en profilés d'acier galvanisé à chaud avec vitrage.

Le kiosque est fourni avec deux globes d'éclairage central (diamètre 35 cm) en PMMA blanc opalin et des supports de lampe.

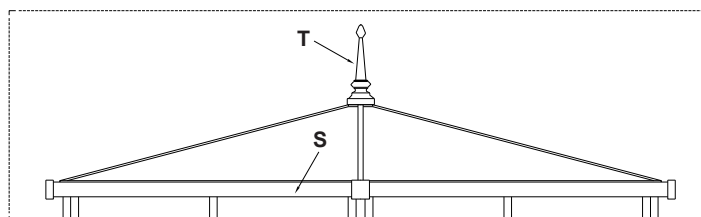
Les couleurs standard sont le gris type Neri et le vert RAL 6005. D'autres couleurs sont disponibles sur demande.

Une base en maçonnerie, parfaitement plane et située à environ 10 cm du sol, doit être préparée pour l'installation.

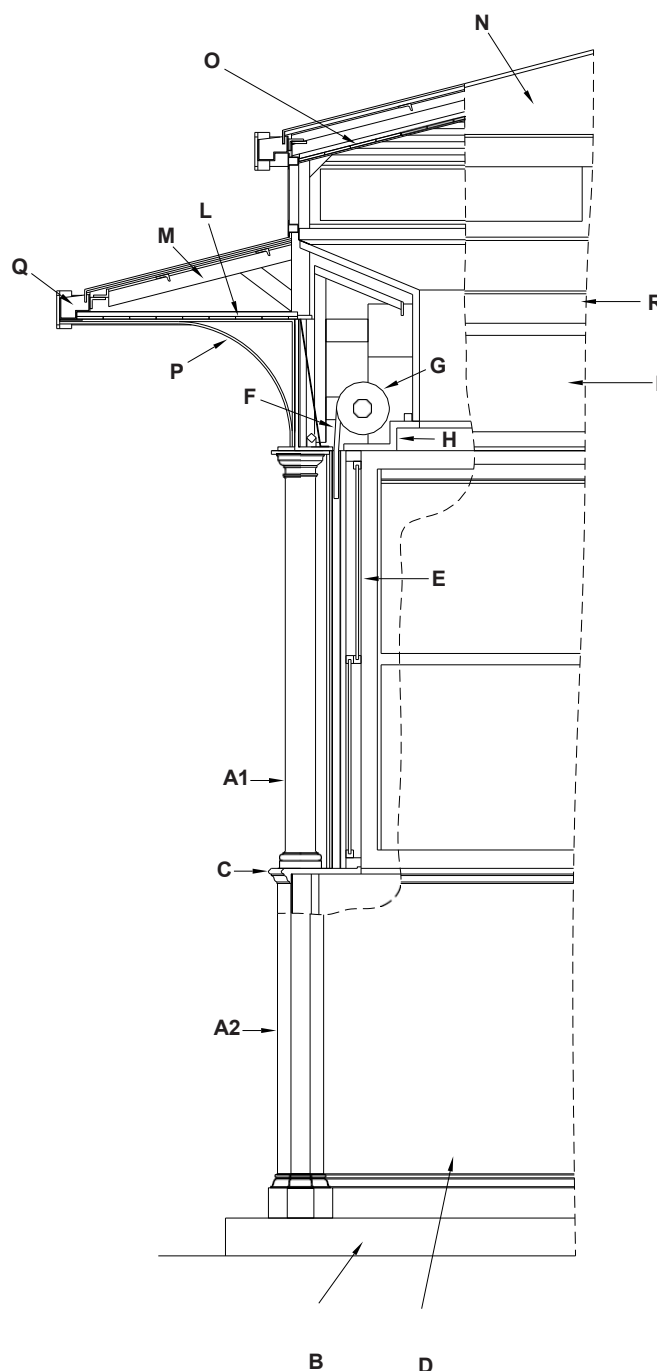
L'électricité, la plomberie et le revêtement de sol ne sont pas inclus.

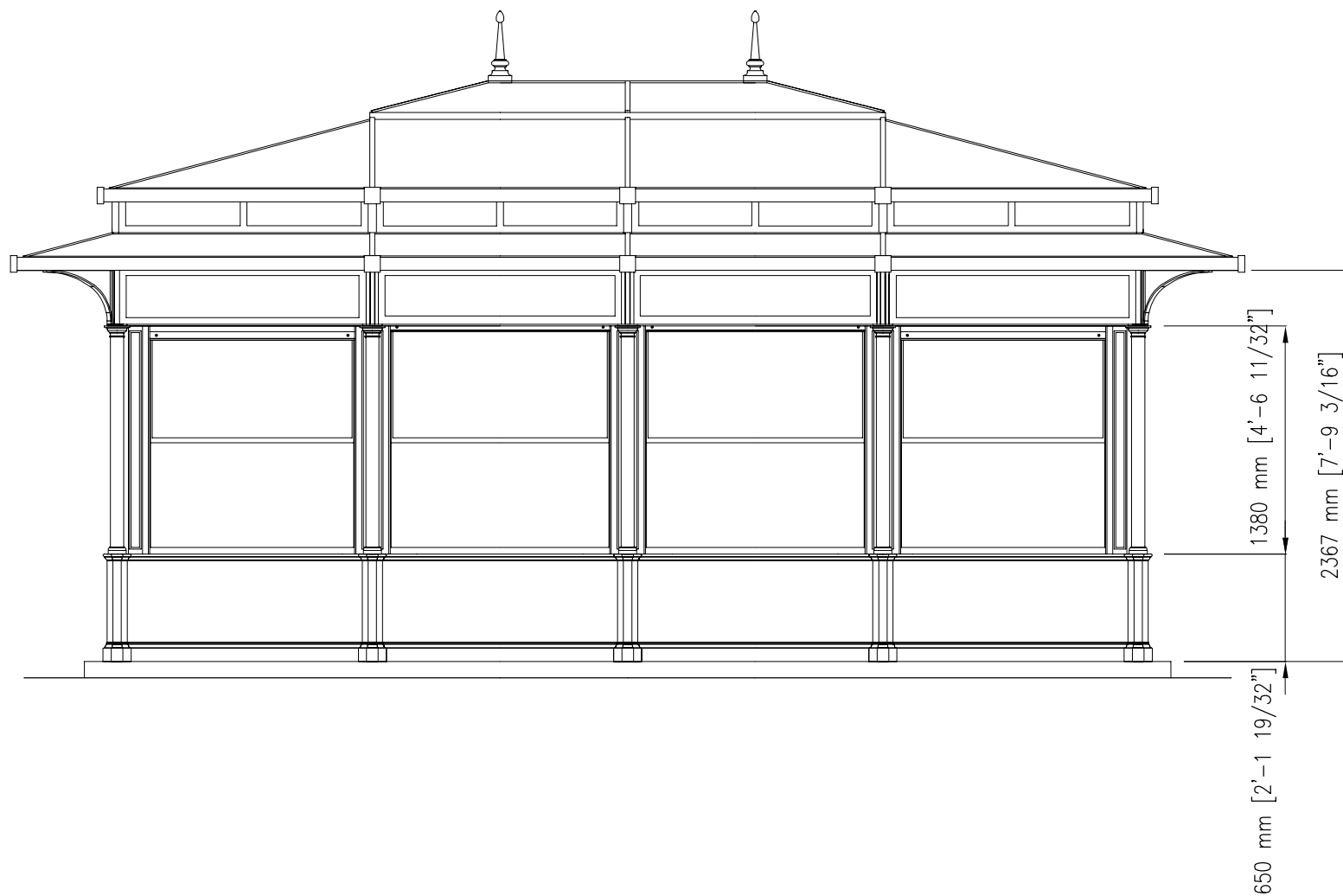
Protection de la surface

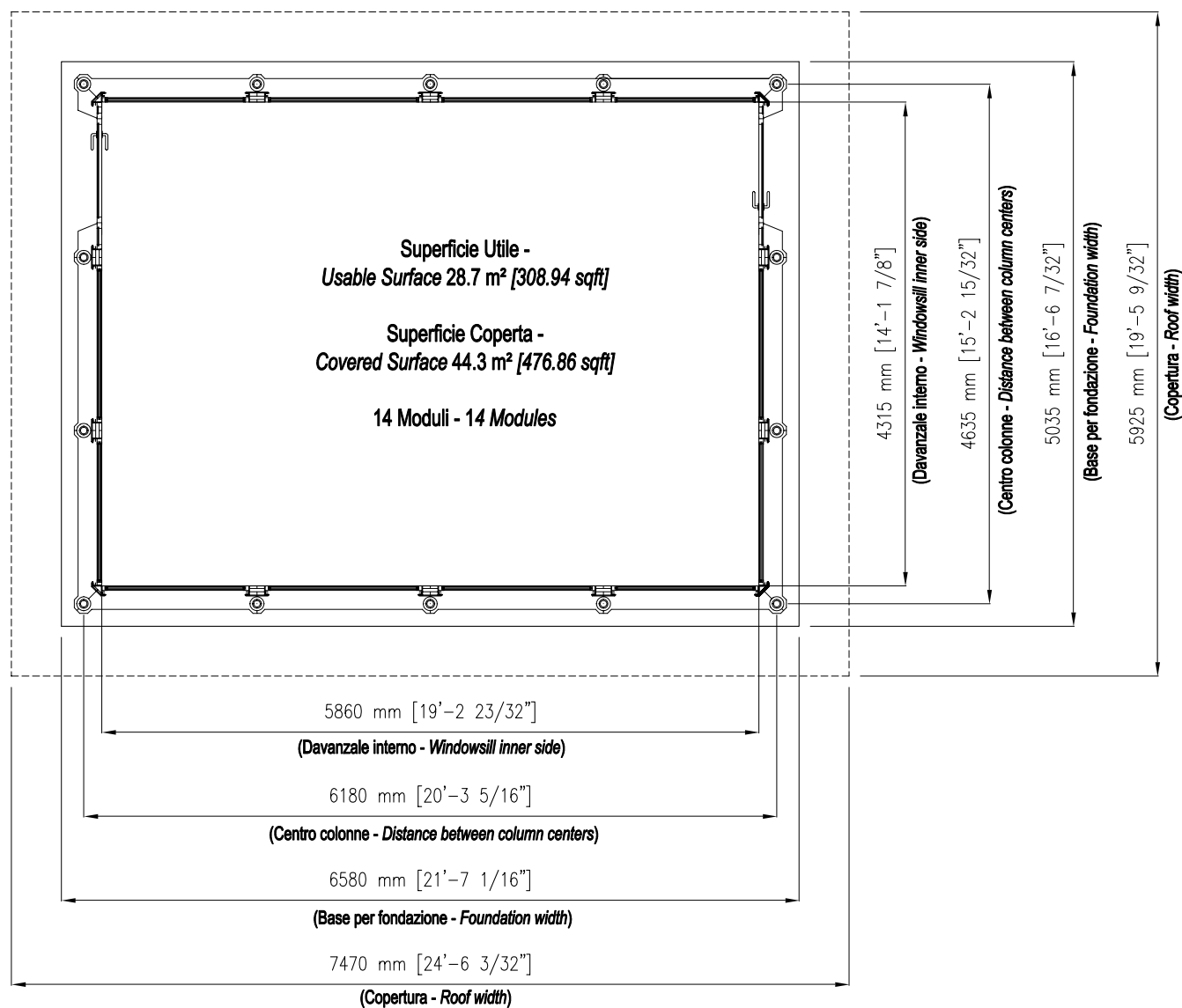
Veuillez vous référer aux descriptions spécifiques des cycles de peinture des matériaux du kiosque.

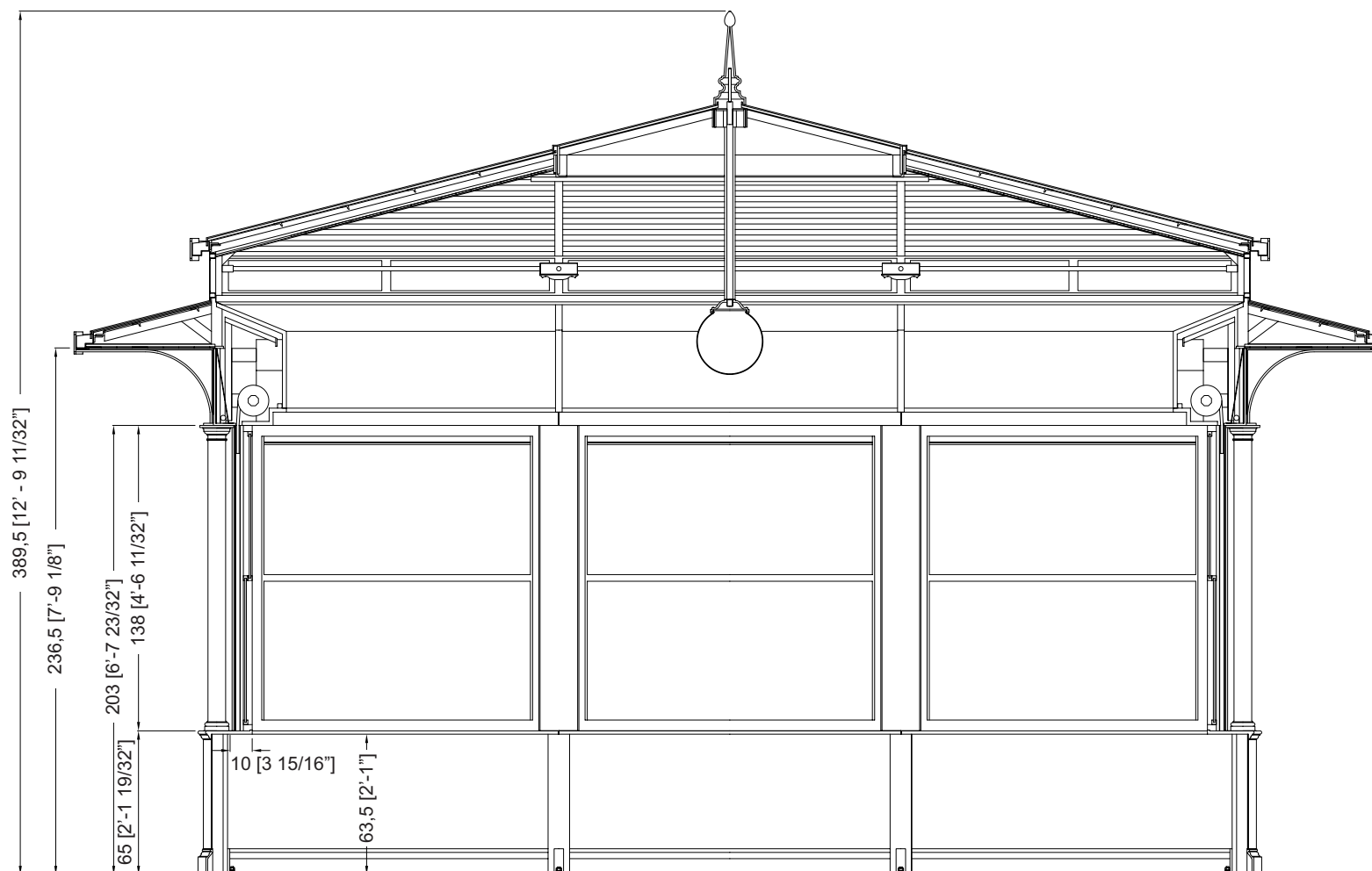


Toit - Échelle 1:40









Description

Les kiosques sont principalement composés d'éléments en fonte UNI EN 1561 et d'acier S235J UNI EN 10219-1 galvanisé à chaud conformément à la norme UNI EN ISO 1461.

Les colonnes (A1 et A2) sont porteuses ; la colonne inférieure (A2 en fonte) est de forme octogonale et s'engage dans la colonne supérieure (A1 en acier galvanisé à chaud avec une base en fonte), qui se termine par un chapiteau en fonte.

L'habillage de base se compose d'un socle (B) et d'un seuil (C), tous deux en fonte, reliés par une tôle d'acier galvanisée à chaud (D), renforcée intérieurement et recouverte d'un panneau sandwich isolé de 2 cm d'épaisseur.

Les cadres (E) des fenêtres sont constitués de profilés en aluminium, qui peuvent être ouverts vers le haut et vers le bas, avec du verre feuilleté (6/7 mm d'épaisseur).

Les deux portes, également fabriquées en profilés d'aluminium, peuvent être ouvertes vers l'extérieur avec une portée libre de 90 cm et sont équipées de ressorts de fermeture.

Les volets (F) sont enroulables et fabriqués en acier isolé intérieurement, munis de serrures extérieures ; ils peuvent être actionnés manuellement mais sont assistés par un système de ressorts qui en réduit le poids.

Les rouleaux du volet roulant (G) sont recouverts à l'intérieur d'un caisson en bois blanc (H) avec une porte ouvrante pour l'entretien et à l'extérieur d'une bande en acier galvanisé à chaud (I).

Le toit est constitué de poutres en acier galvanisé à chaud (M) portant un revêtement de toit en fibre de verre dans la couleur cuivre (N), et un plafond interne en bois en forme d'allumette (O) (isolée avec une couche de mousse de polyéthylène de 1,2 cm d'épaisseur et un panneau de mousse de polystyrène de 3 cm d'épaisseur). Une tôle d'acier galvanisée à chaud (L) est placée sur l'avancée de l'avent.

L'avent est soutenu par des poutres et des supports en acier (P). L'avant-toit (Q) est fait de tôle d'acier galvanisée à chaud, de forme appropriée, avec des rebords en cuivre, recouverts d'une bande d'acier décorative (R).

Le toit est constitué de poutres en acier galvanisé à chaud portant une couverture en fibre de verre de couleur cuivre, et d'un plafond intérieur (isolé avec une couche de mousse de polyéthylène de 1,2 cm d'épaisseur et un panneau de polystyrène expansé de 3 cm d'épaisseur) fait de planches d'allumettes en bois.

Les avant-toits en tôle d'acier galvanisée à chaud, de forme appropriée, avec des rebords en cuivre, sont visuellement recouverts d'une bande décorative en acier (S). Les deux couronnements décoratifs (T) sont en aluminium. Les fenêtres (alternativement fixes et oscillo-battantes) sont réalisées en profilés d'acier galvanisé à chaud avec vitrage.

Le kiosque est fourni avec deux globes d'éclairage central (diamètre 35 cm) en PMMA blanc opalin et des supports de lampe.

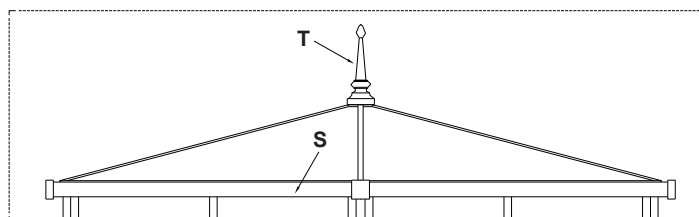
Les couleurs standard sont le gris type Neri et le vert RAL 6005. D'autres couleurs sont disponibles sur demande.

Une base en maçonnerie parfaitement plane, à environ 10 cm du sol, doit être préparée pour l'installation.

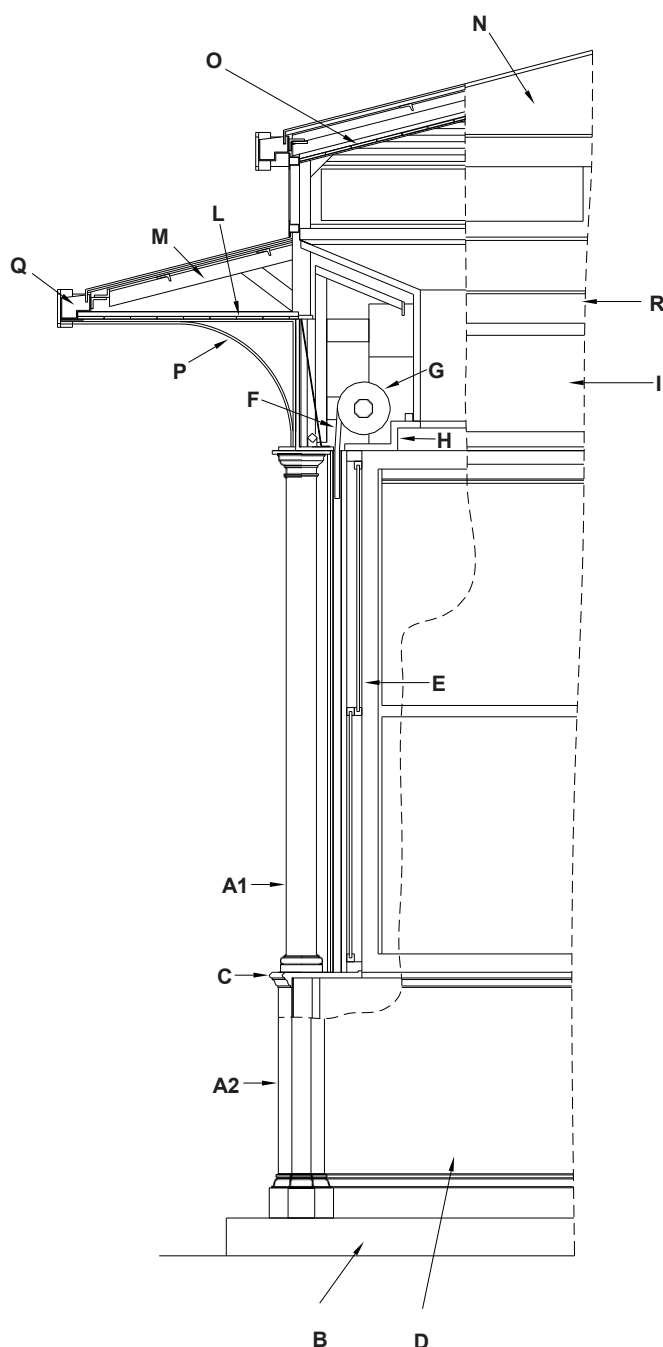
L'électricité, la plomberie et le revêtement de sol ne sont pas inclus.

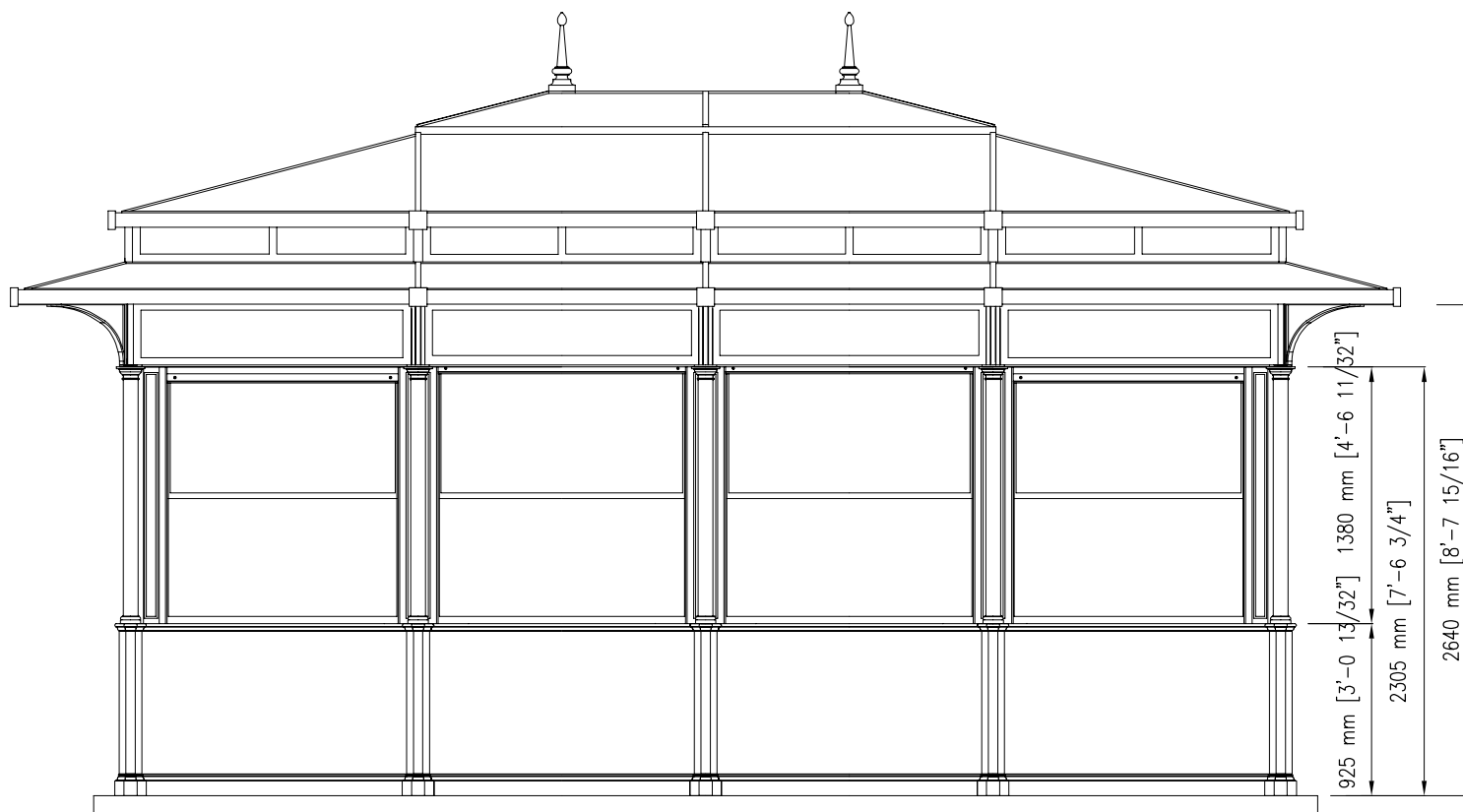
Protection de la surface

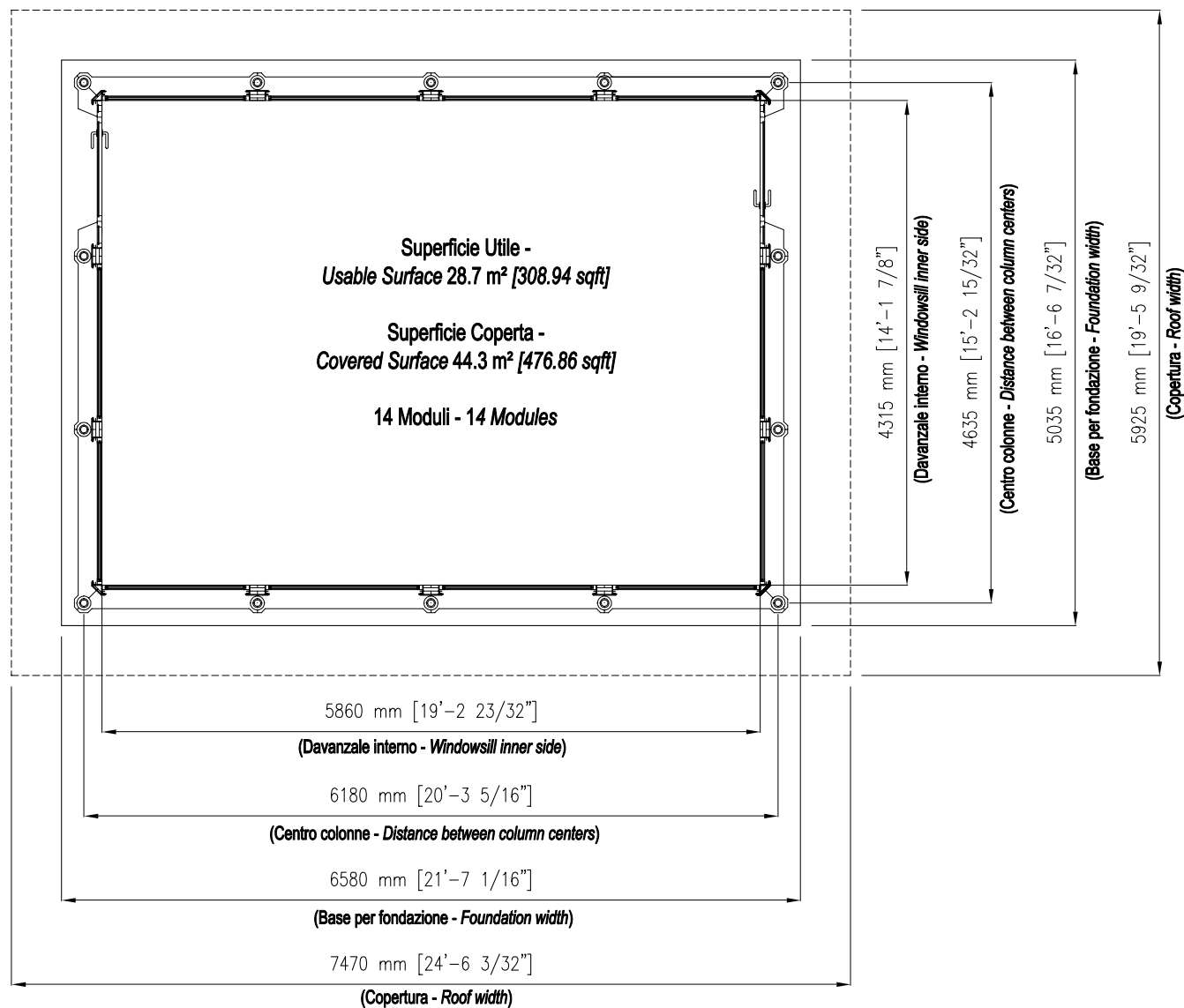
Veillez vous référer aux descriptions spécifiques des cycles de peinture des matériaux du kiosque.

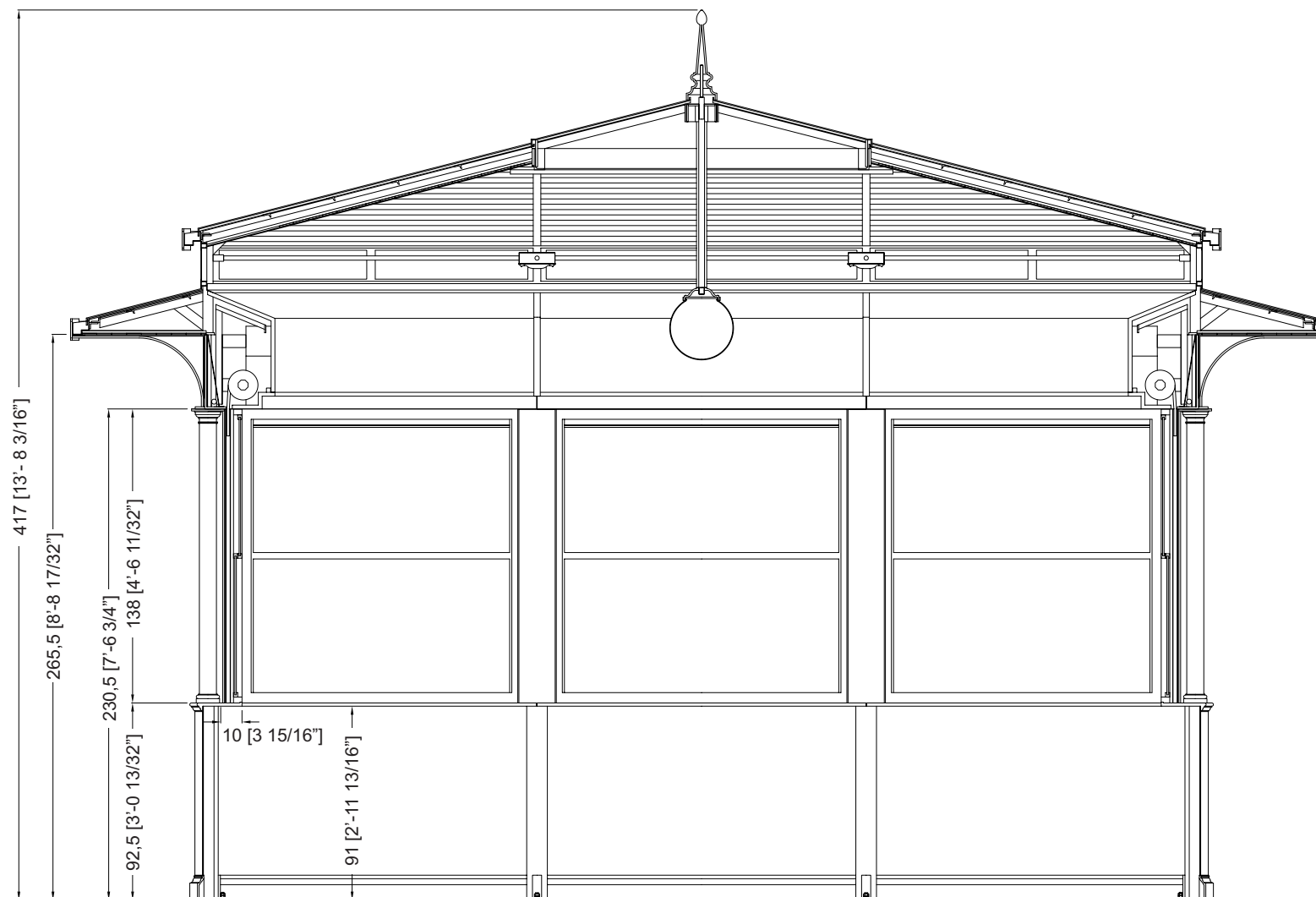


Toit - Échelle 1:40









Description

Les kiosques sont principalement composés d'éléments en fonte UNI EN 1561 et d'acier S235J UNI EN 10219-1 galvanisé à chaud conformément à la norme UNI EN ISO 1461.

Les colonnes (A1 et A2) sont porteuses ; la colonne inférieure (A2 en fonte) est de forme octogonale et s'engage dans la colonne supérieure (A1 en acier galvanisé à chaud avec une base en fonte), qui se termine par un chapiteau en fonte.

L'habillage de base se compose d'un socle (B) et d'un seuil (C), tous deux en fonte, reliés par une tôle d'acier galvanisée à chaud (D), renforcée intérieurement et recouverte d'un panneau sandwich isolé de 2 cm d'épaisseur.

Les cadres (E) des fenêtres sont constitués de profilés en aluminium, qui peuvent être ouverts vers le haut et vers le bas, avec du verre feuilleté (6/7 mm d'épaisseur).

Les deux portes, également fabriquées en profilés d'aluminium, peuvent être ouvertes vers l'extérieur avec une portée libre de 90 cm et sont équipées de ressorts de fermeture.

Les volets (F) sont enroulables et fabriqués en acier isolé intérieurement, munis de serrures extérieures ; ils peuvent être actionnés manuellement mais sont assistés par un système de ressorts qui en réduit le poids.

Les volets roulants (G) sont recouverts à l'intérieur d'un caisson en bois (H) de couleur blanche avec un rabat ouvert pour l'entretien et à l'extérieur par une bande de acier galvanisé à chaud (I).

Le toit est constitué de poutres en acier galvanisé à chaud (M) portant une membrane d'étanchéité en fibre de verre de couleur cuivre (N), et d'un plafond intérieur en planches d'allumettes en bois.

(O) (isolée avec une couche de mousse de polyéthylène de 1,2 cm d'épaisseur et un panneau de mousse de polystyrène de 3 cm d'épaisseur). Une tôle d'acier galvanisée à chaud (L) est placée sur l'avancée de l'avent.

L'avent est soutenu par des poutres et des supports en acier (P). L'avant-toit (Q) est fait de tôle d'acier galvanisée à chaud, de forme appropriée, avec des rebords en cuivre, recouverts d'une bande d'acier décorative (R).

Le toit est constitué de poutres en acier galvanisé à chaud portant une couverture en fibre de verre de couleur cuivre, et d'un plafond intérieur (isolé avec une couche de mousse de polyéthylène de 1,2 cm d'épaisseur et un panneau de polystyrène expansé de 3 cm d'épaisseur) fait de planches d'allumettes en bois.

Les avant-toits en tôle d'acier galvanisée à chaud, de forme appropriée, avec des rebords en cuivre, sont visuellement recouverts d'une bande décorative en acier (S). Les deux couronnements décoratifs (T) sont en aluminium. Les fenêtres (alternativement fixes et oscillo-battantes) sont réalisées en profilés d'acier galvanisé à chaud avec vitrage.

Le kiosque est fourni avec deux globes d'éclairage central (diamètre 35 cm) en PMMA blanc opalin et des supports de lampe.

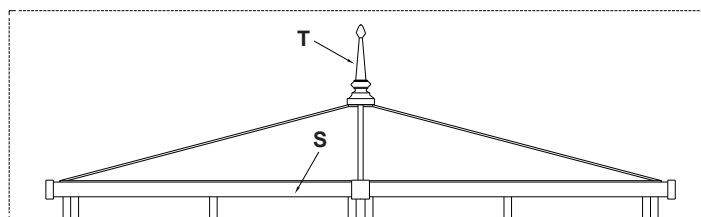
Les couleurs standard sont le gris type Neri et le vert RAL 6005. D'autres couleurs sont disponibles sur demande.

Une base en maçonnerie, parfaitement plane et située à environ 10 cm du sol, doit être préparée pour l'installation.

L'électricité, la plomberie et le revêtement de sol ne sont pas inclus.

Protection de la surface

Veuillez vous référer aux descriptions spécifiques des cycles de peinture des matériaux du kiosque.



Toit - Échelle 1:40

