

**Description**

Les pavillons sont composés d'éléments en fonte UNI EN 1561 et en acier FE 360 UNI EN 10219-1 galvanisé à chaud conformément à la norme UNI EN ISO 1461, tous correspondant par leur forme, leurs dimensions et leurs diverses décorations au dessin qui fait partie intégrante du projet.

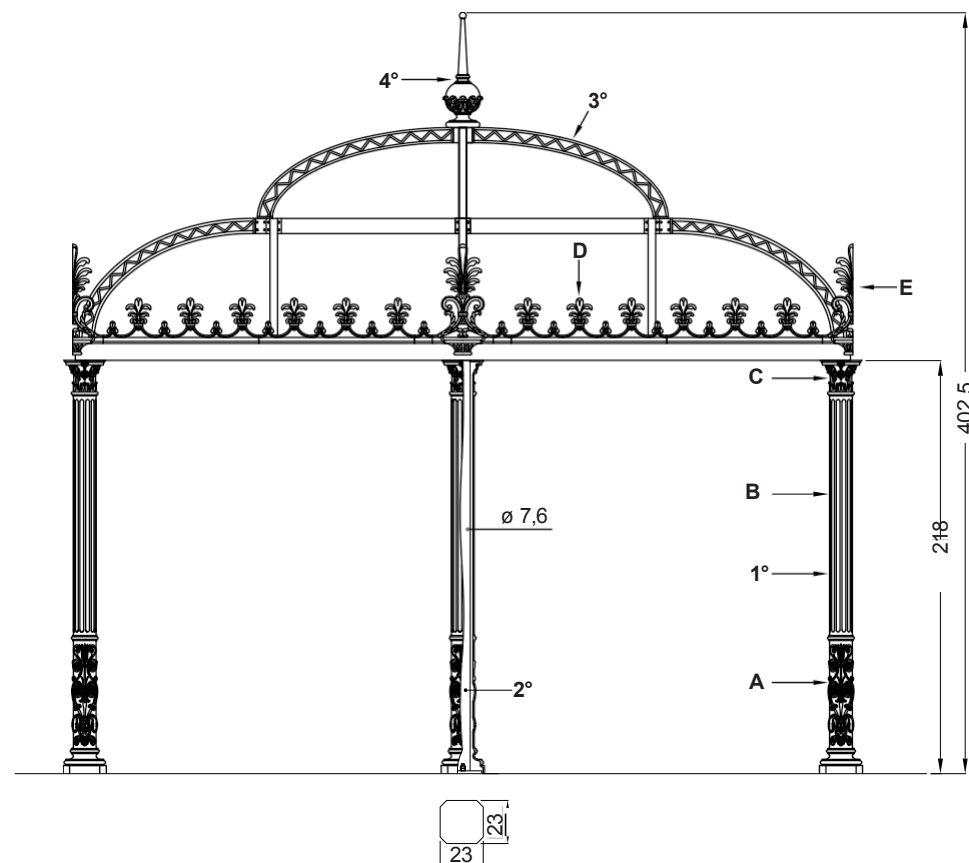
Les pavillons sont composés comme suit :

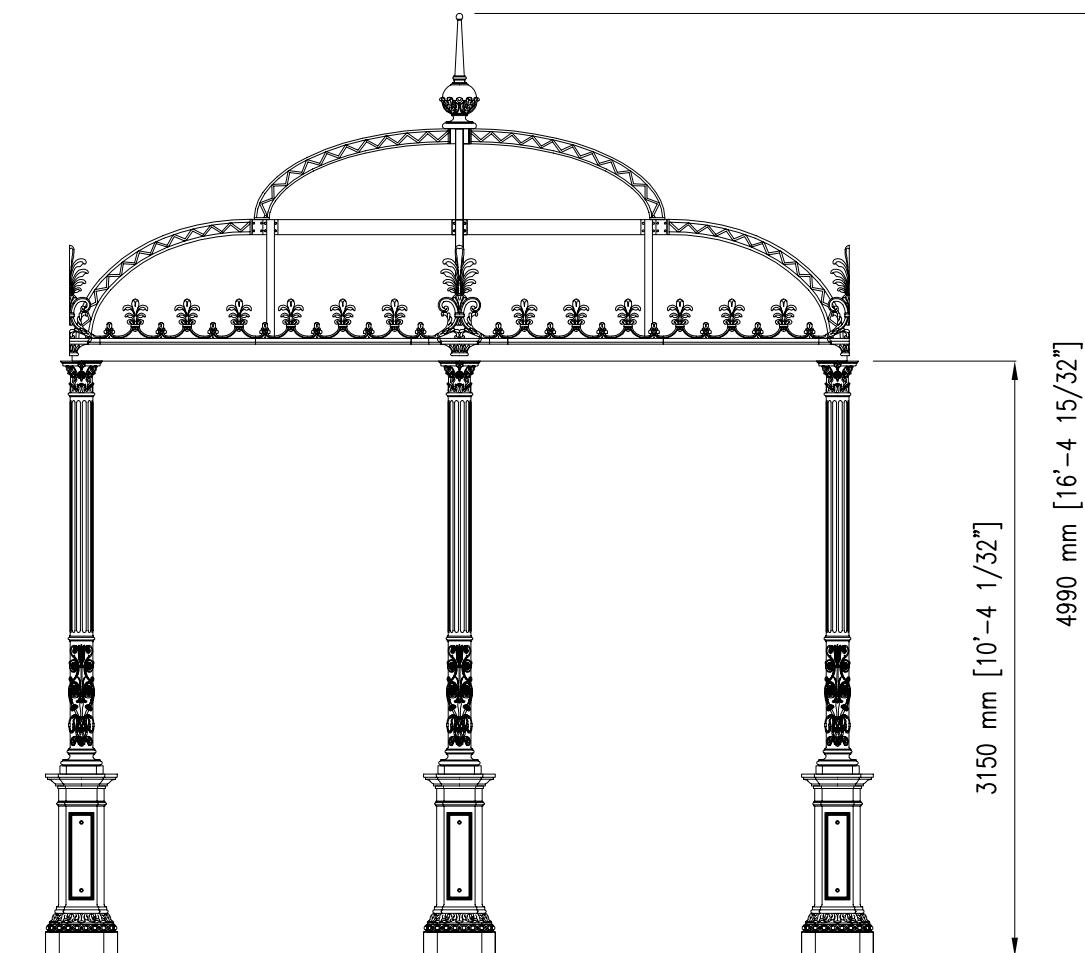
- 1) huit colonnes en fonte de 218 cm de haut, décorées dans le fût d'un bas-relief floral (A) et de cannelures (B), et au sommet d'un chapiteau corinthien (C), disposées à une distance de 200 cm ;
  - 2) par huit tubes en acier galvanisé à chaud (diam. 7,6 cm), ayant une fonction portante, car ils se trouvent à l'intérieur des colonnes visées au point 1. Chaque tube a une bride préparée avec quatre trous pour la fixation au sol au moyen de boulons d'ancrage ;
  - 3°) par un toit constitué de poutres en treillis d'acier façonné, galvanisé à chaud, apte à supporter des rideaux. La poutre tubulaire périmétrique du toit est décorée de lys (D) et de palmiers (E) en fonte ;
  - 4°) par un toit en fonte de 61 cm de haut, décoré de feuilles dans la partie centrale, placé sur le toit.
- La couleur standard est le gris type Neri ou le vert RAL 6005 ; d'autres couleurs sont disponibles sur demande.

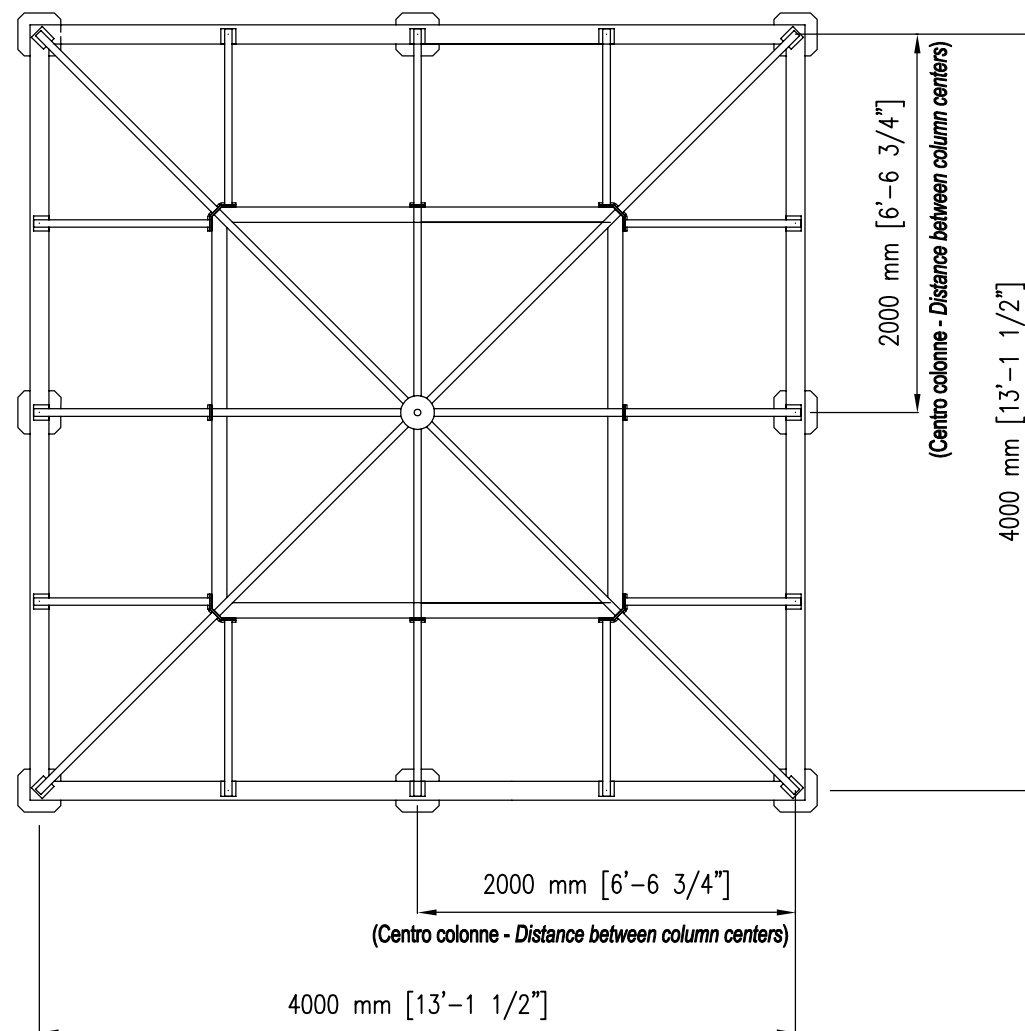
Une base en maçonnerie parfaitement plane est nécessaire pour l'installation. L'électricité, la plomberie et le revêtement de sol sont exclus de la livraison.

**Protection de la surface**

Veillez vous référer aux descriptions spécifiques des cycles de peinture des matériaux qui composent le hall.







**Description**

Les pavillons sont composés d'éléments en fonte UNI EN 1561 et en acier FE 360 UNI EN 10219-1 galvanisé à chaud conformément à la norme UNI EN ISO 1461, tous correspondant par leur forme, leurs dimensions et leurs diverses décorations au dessin qui fait partie intégrante du projet.

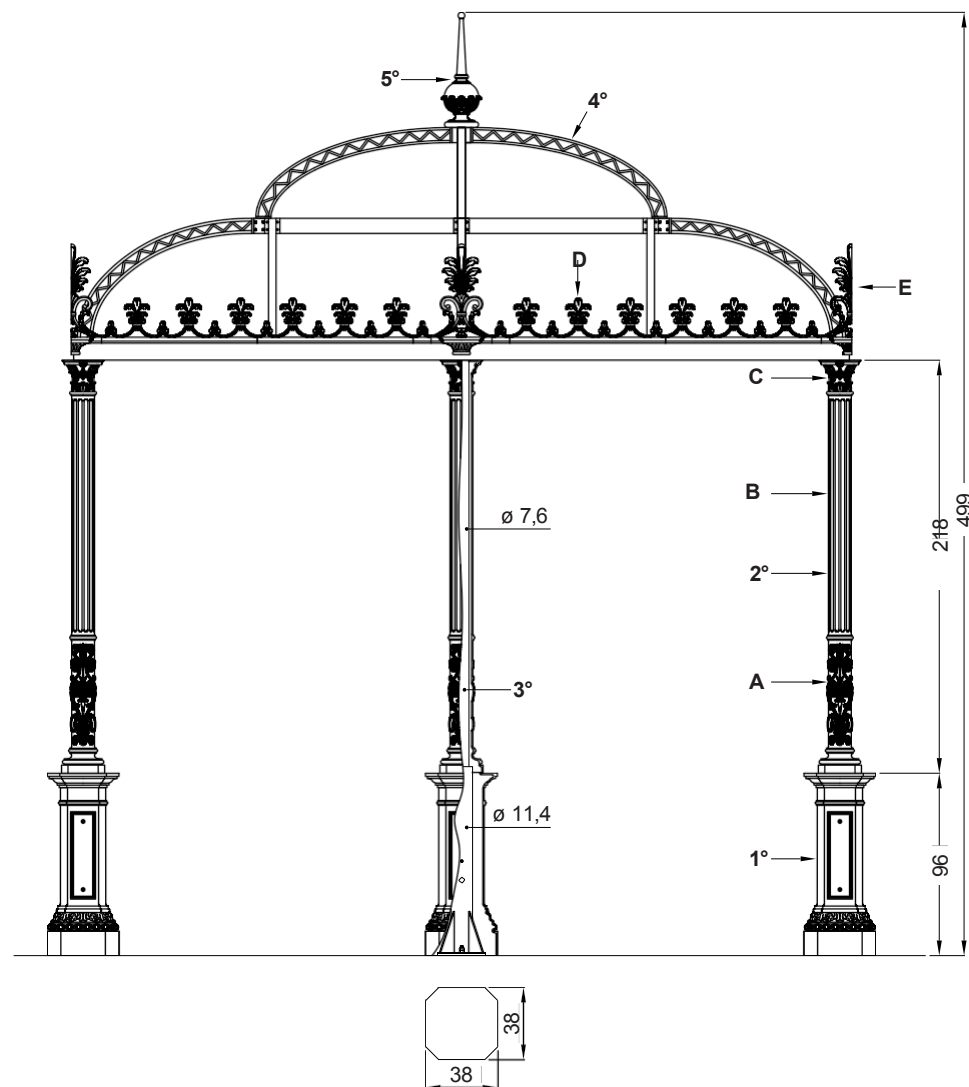
Les pavillons sont composés comme suit :

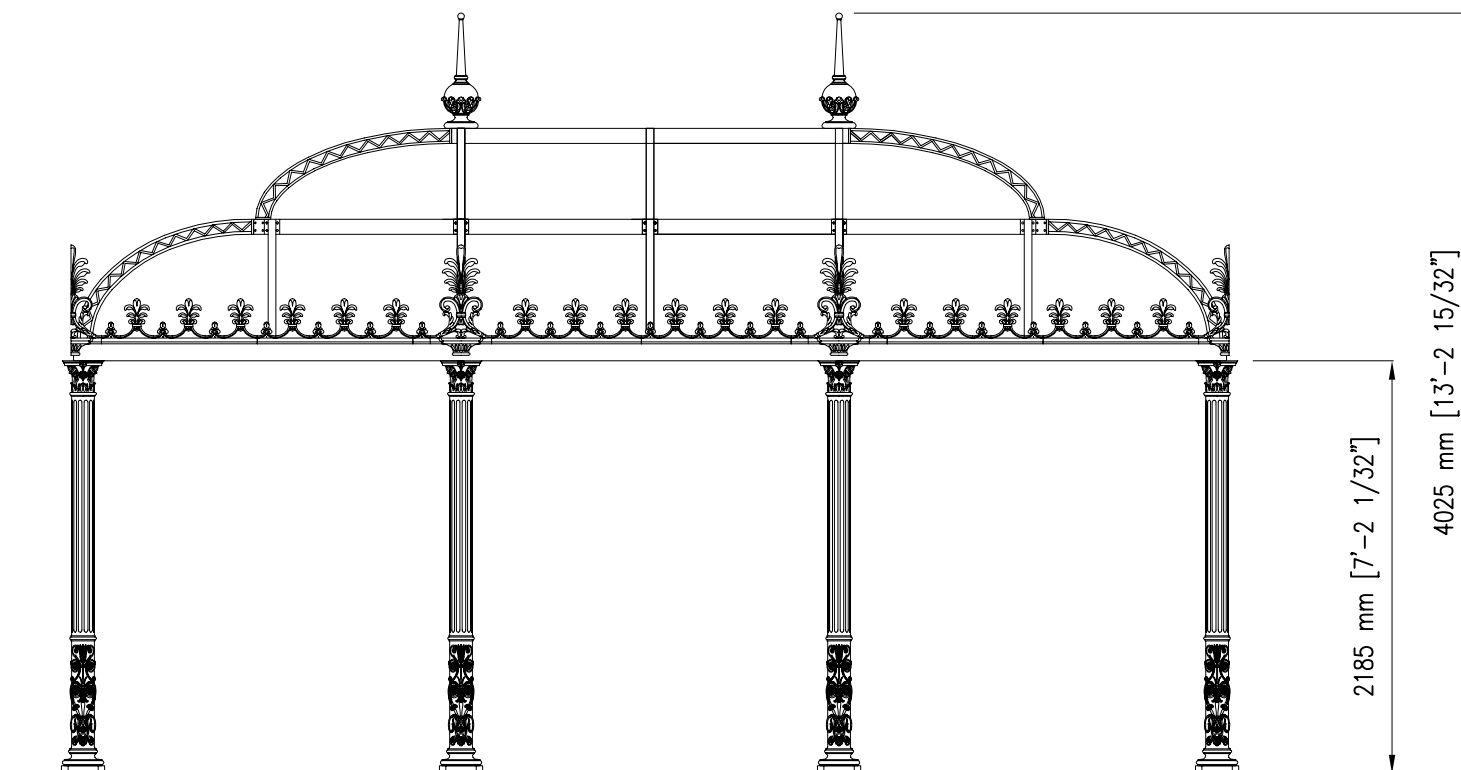
- 1) huit socles en fonte de 96 cm de haut, de plan carré de 38 x 38 cm aux angles arrondis, décorés d'oves et de feuilles ;
- 2°) par huit colonnes en fonte de 218 cm de haut, décorées dans le fût d'un bas-relief floral (A) et de cannelures (B), et au sommet d'un chapiteau corinthien (C), disposées à une distance de 200 cm ;
- 3°) par huit tubes coniques (diam. cm 11,4 - diam. cm 7,6) en acier galvanisé à chaud, avec fonction portante, car ils sont internes aux bases et aux colonnes mentionnées aux points 1° et 2°. Chaque tube a une bride préparée avec quatre trous pour la fixation au sol au moyen de boulons d'ancrage ;
- 4) par un toit constitué de poutres en treillis façonnées, en acier galvanisé à chaud, aptes à supporter des rideaux. La poutre tubulaire périmétrique du toit est décorée de lys (D) et de palmiers (E) en fonte ;
- 5°) par un toit en fonte de 61 cm de haut, décoré de feuilles dans la partie centrale, placé sur le toit.

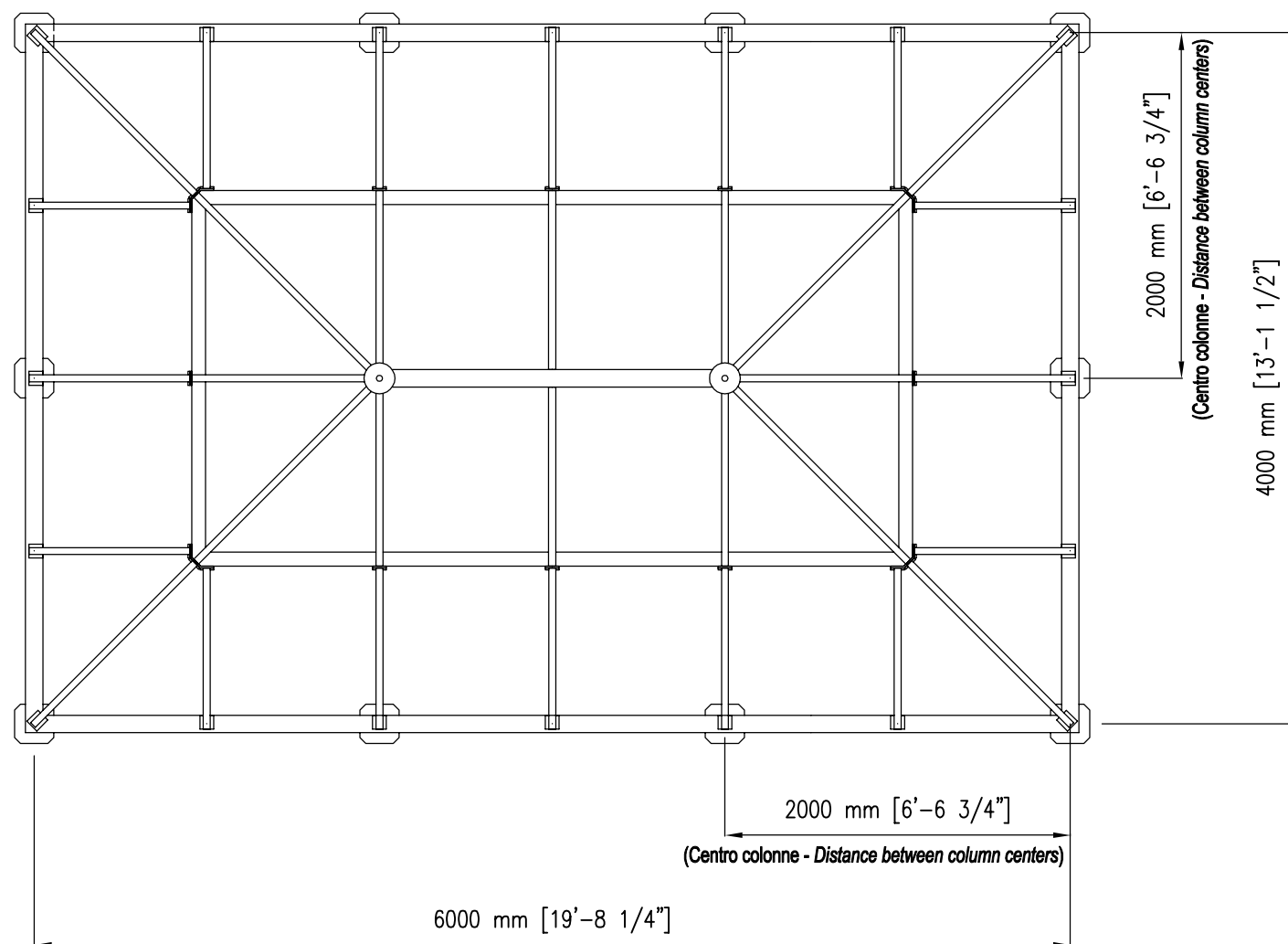
La couleur standard est le gris type Neri ou le vert RAL 6005 ; d'autres couleurs sont disponibles sur demande.  
 Une base en maçonnerie parfaitement plane est nécessaire pour l'installation. L'électricité, la plomberie et le revêtement de sol sont exclus de la livraison.

**Protection de la surface**

Veuillez vous référer aux descriptions spécifiques des cycles de peinture des matériaux qui composent le hall.









**Description**

Les pavillons sont composés d'éléments en fonte UNI EN 1561 et en acier FE 360 UNI EN 10219-1 galvanisé à chaud conformément à la norme UNI EN ISO 1461, tous correspondant par leur forme, leurs dimensions et leurs diverses décorations au dessin qui fait partie intégrante du projet.

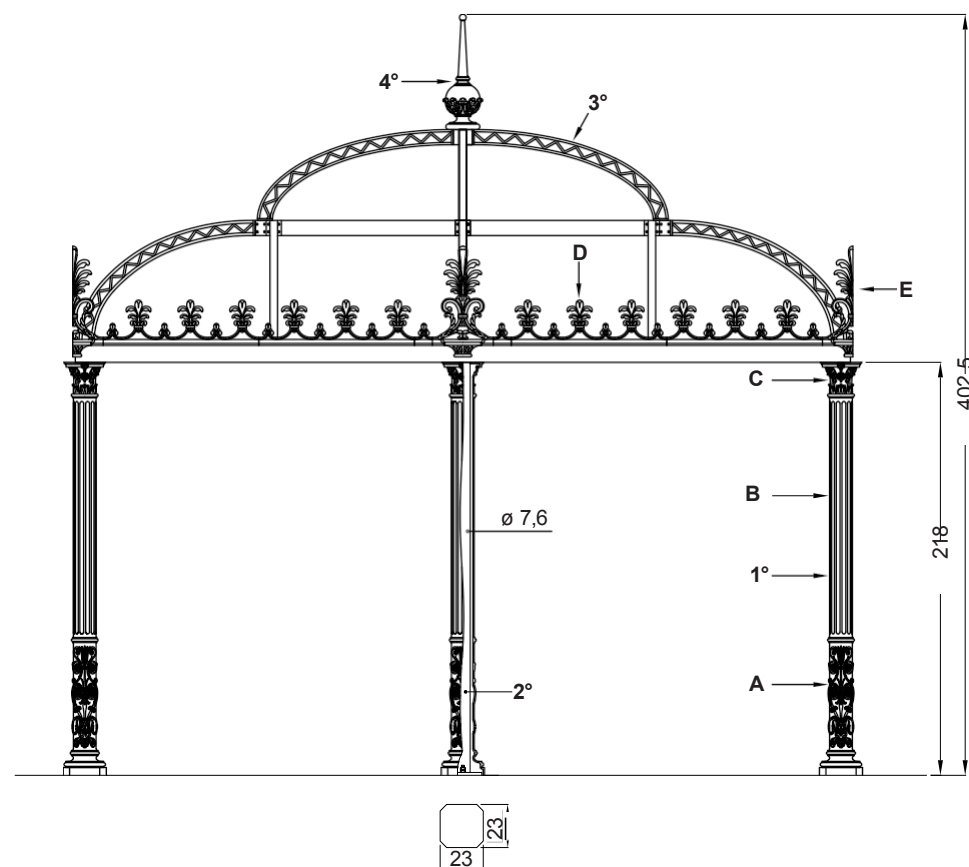
Les pavillons sont composés comme suit :

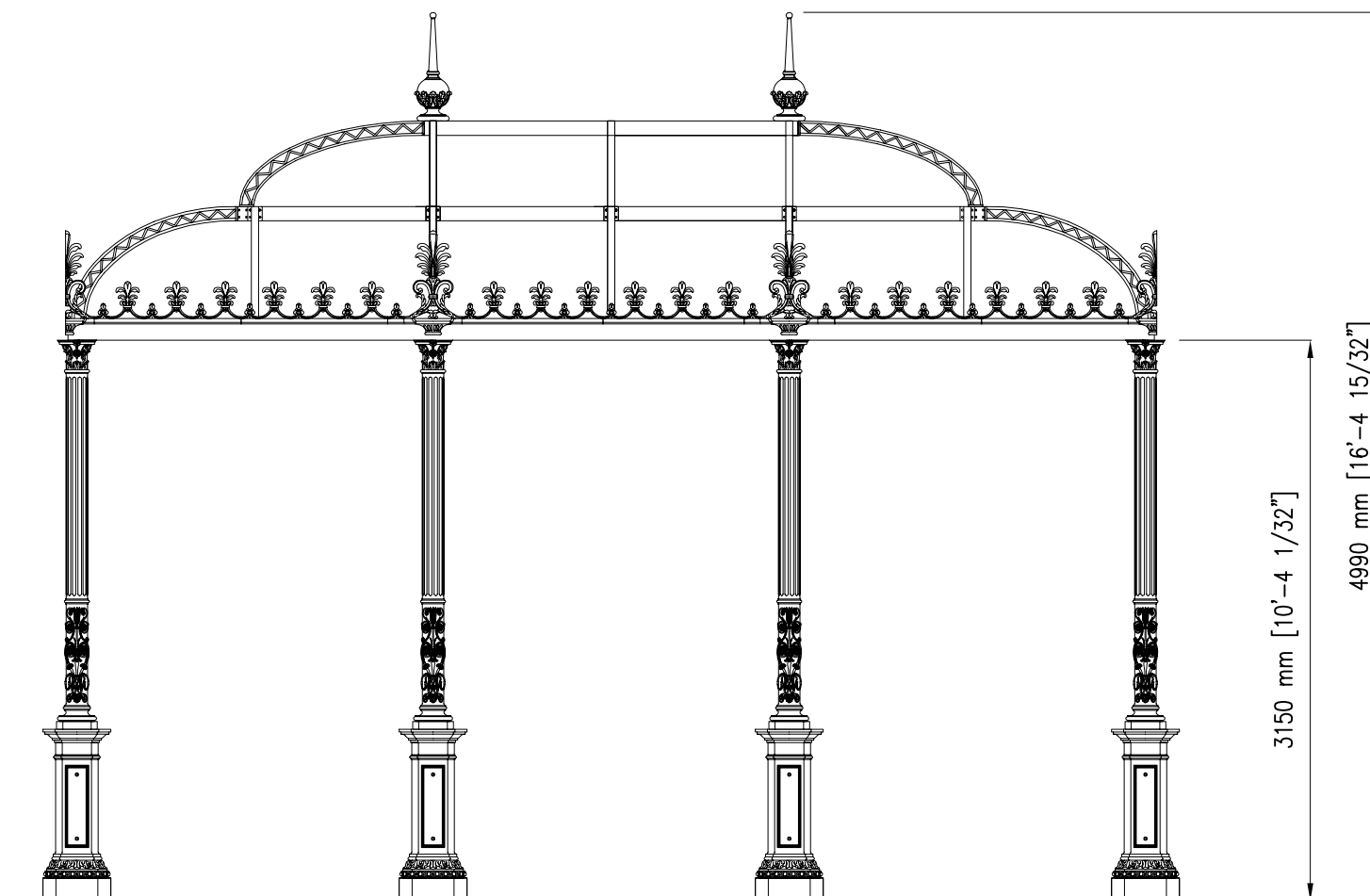
- 1° dix colonnes en fonte de 218 cm de haut, décorées dans le fût d'un bas-relief floral (A) et de cannelures (B), et au sommet d'un chapiteau corinthien (C), disposées à une distance de 200 cm ;
- 2° par dix tubes (diam. 7,6 cm) en acier galvanisé à chaud, avec fonction portante, car ils sont internes aux colonnes selon le point 1°. Chaque tube est muni d'une bride préparée avec quatre trous pour la fixation au sol au moyen de boulons d'ancrage ;
- 3° par un toit constitué de poutres en treillis d'acier façonné, galvanisé à chaud, apte à supporter des rideaux. La poutre tubulaire périmétrique du toit est décorée de lys (D) et de palmiers (E) en fonte ;
- 4° par deux plateaux en fonte de 61 cm de haut, décorés de feuilles dans la partie centrale, placés sur le toit.

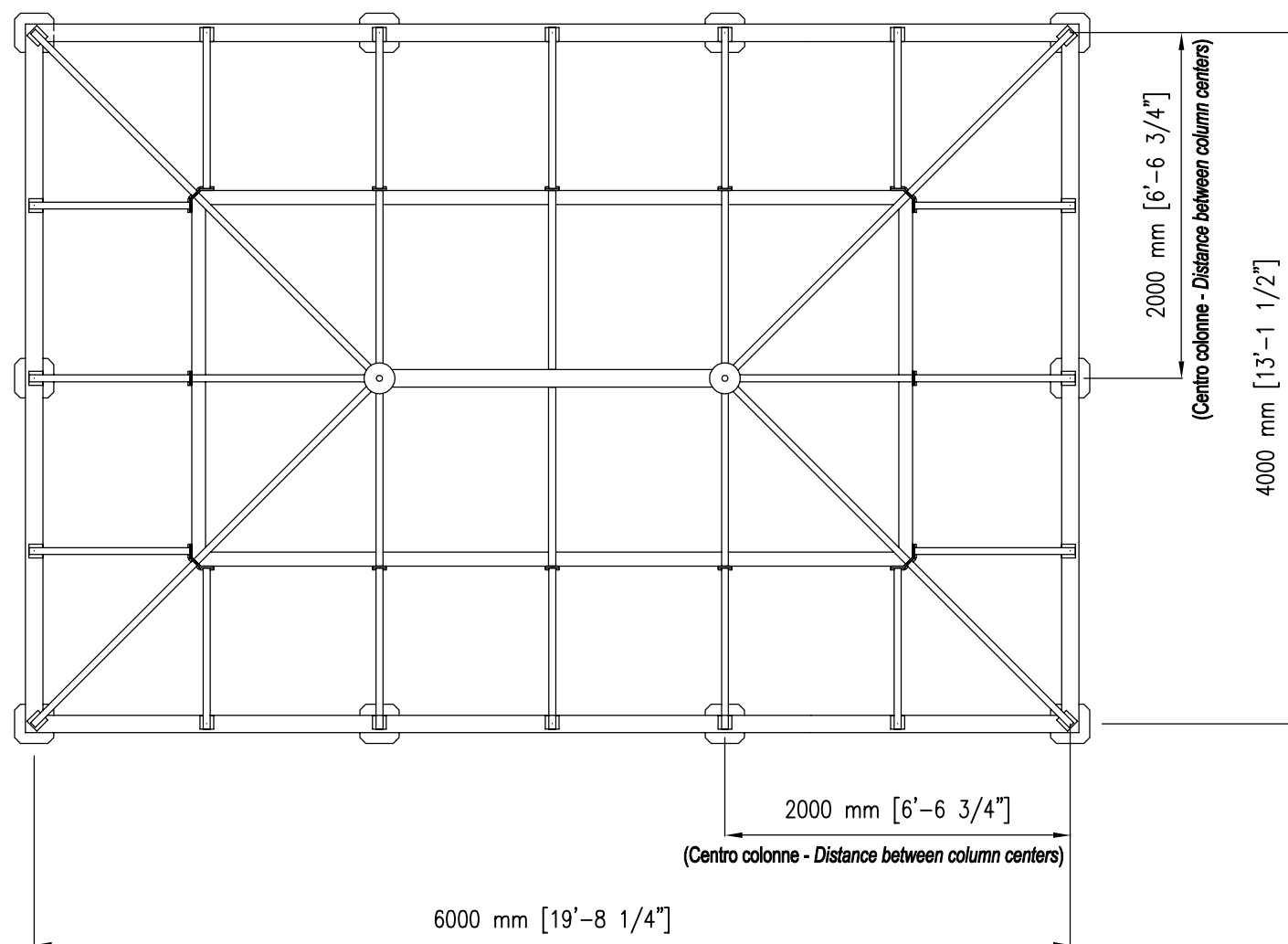
La couleur standard est le gris type Neri ou le vert RAL 6005 ; d'autres couleurs sont disponibles sur demande. Une base en maçonnerie parfaitement plane est nécessaire pour l'installation. L'électricité, la plomberie et le revêtement de sol sont exclus de la livraison.

**Protection de la surface**

Veillez vous référer aux descriptions spécifiques des cycles de peinture des matériaux du pavillon.







**Description**

Les pavillons sont composés d'éléments en fonte UNI EN 1561 et en acier FE 360 UNI EN 10219-1 galvanisé à chaud conformément à la norme UNI EN ISO 1461, tous correspondant par leur forme, leurs dimensions et leurs diverses décorations au dessin qui fait partie intégrante du projet.

Les pavillons sont composés comme suit :

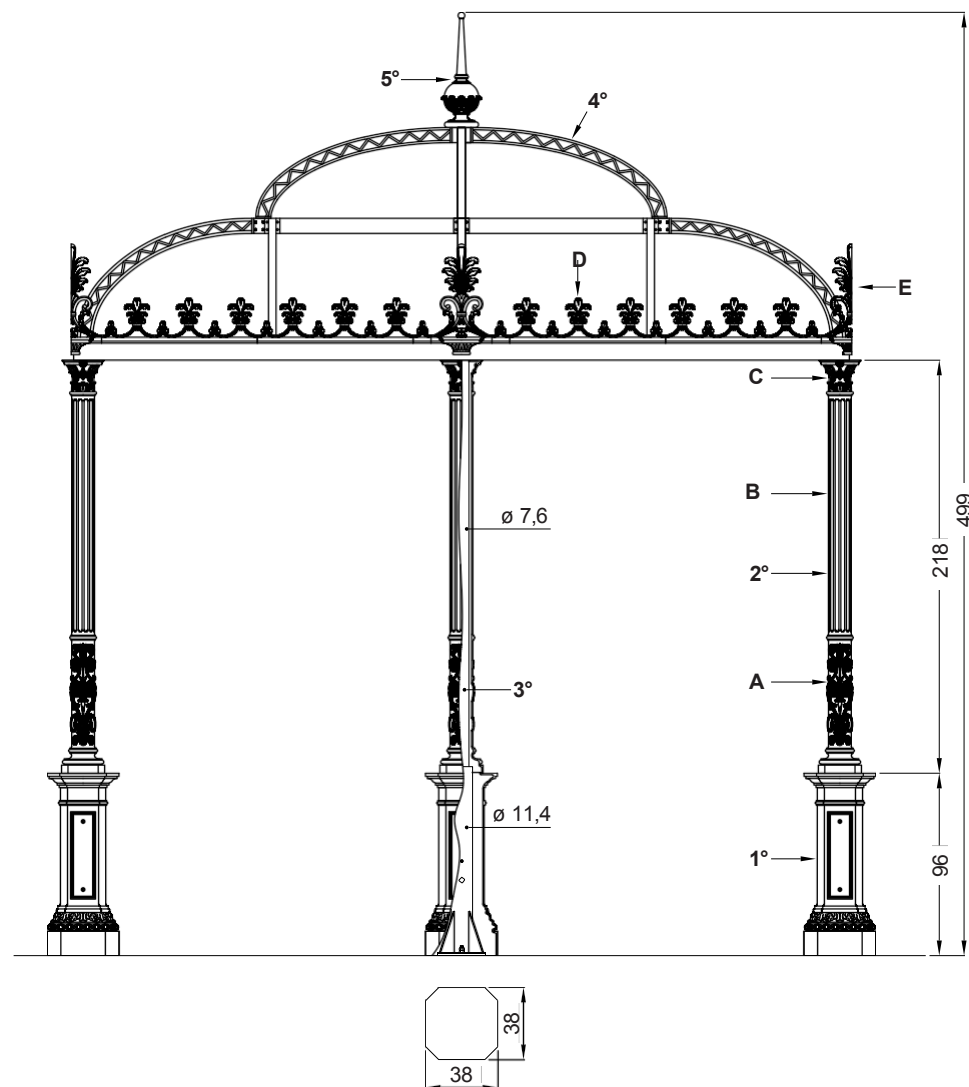
- 1°) dix socles en fonte de 96 cm de haut, de plan carré de 38 x 38 cm aux angles arrondis, décorés d'oves et de feuilles ;
- 2°) par dix colonnes en fonte de 218 cm de haut, décorées dans le fût d'un bas-relief floral (A) et de cannelures (B), et au sommet d'un chapiteau corinthien (C), disposées à une distance de 200 cm ;
- 3°) par dix tubes coniques (diam. cm 11,4 - diam. cm 7,6) en acier galvanisé à chaud, avec fonction portante, car ils sont internes aux bases et aux colonnes mentionnées aux points 1° et 2°. Chaque tube est muni d'une bride préparée avec quatre trous pour la fixation au sol au moyen de boulons d'ancrage ;
- 4°) par un toit constitué de poutres en treillis façonnées, en acier galvanisé à chaud, aptes à supporter des rideaux. La poutre tubulaire périmétrique du toit est décorée de lys (D) et de palmiers (E) en fonte ;
- 5°) par deux plateaux en fonte de 61 cm de haut, décorés de feuilles dans la partie centrale, placés sur le toit.

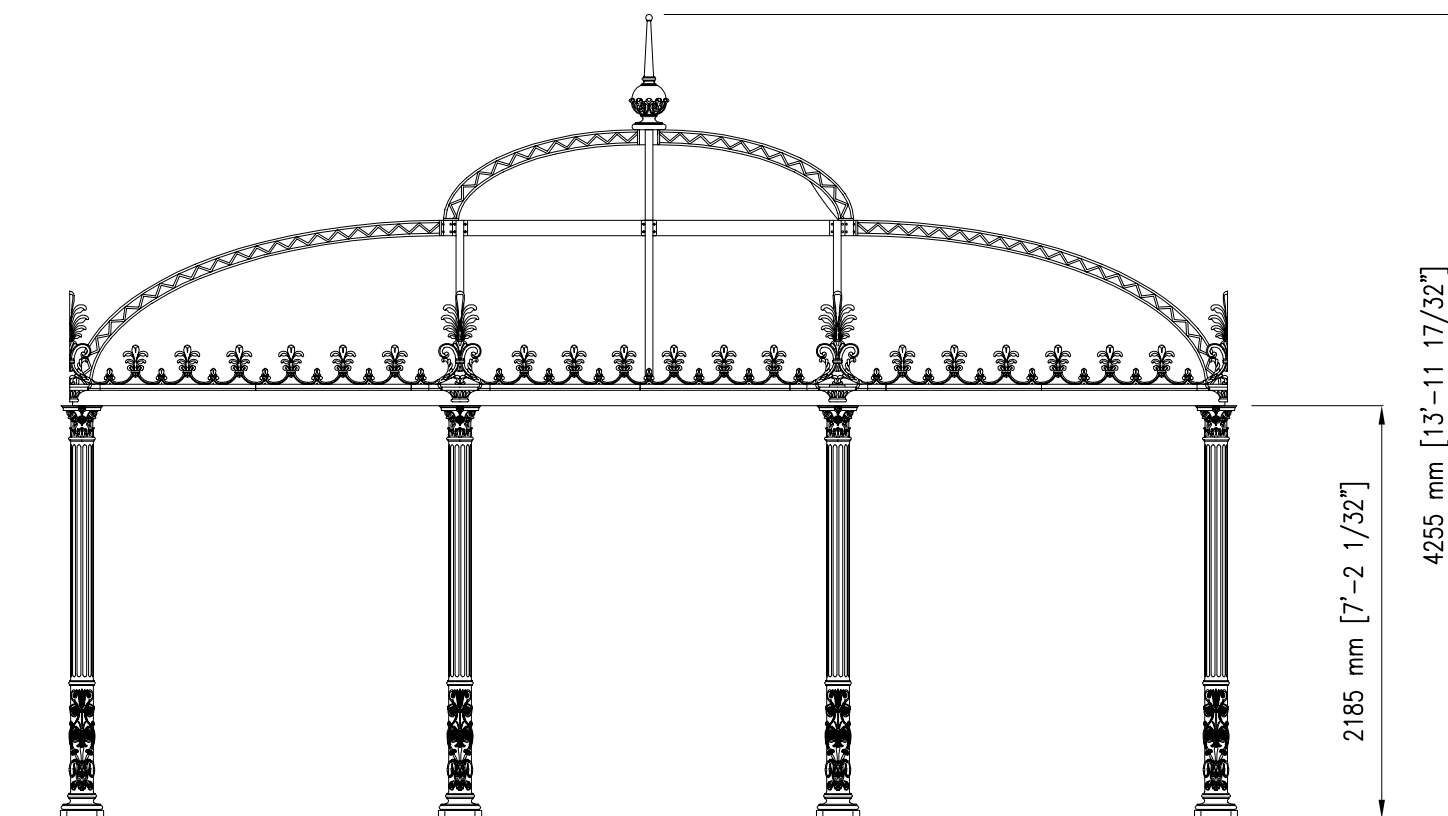
La couleur standard est le gris type Neri ou le vert RAL 6005 ; d'autres couleurs sont disponibles sur demande.

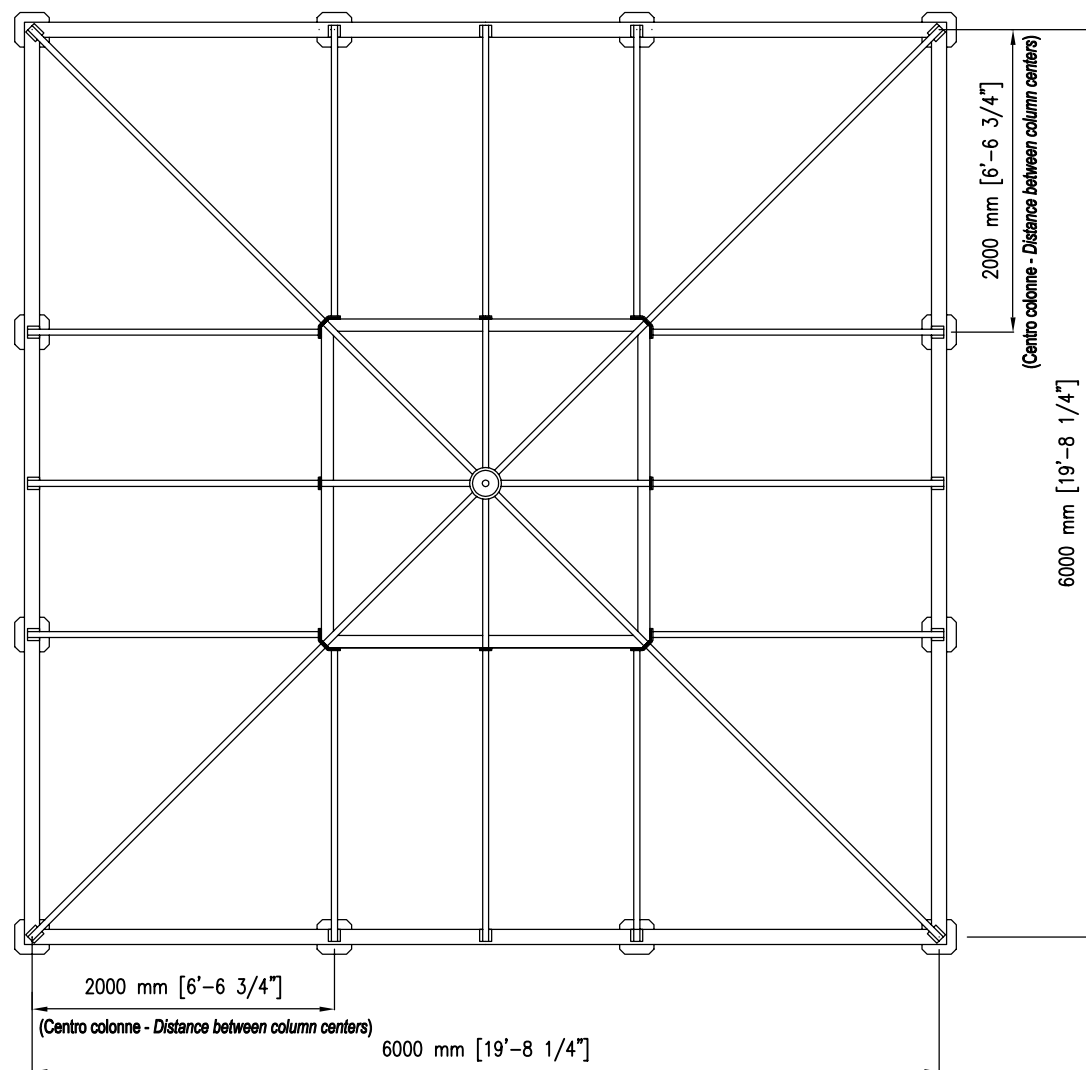
Une base en maçonnerie parfaitement plane est nécessaire pour l'installation. L'électricité, la plomberie et le revêtement de sol sont exclus de la livraison.

**Protection de la surface**

Veuillez vous référer aux descriptions spécifiques des cycles de peinture des matériaux du pavillon.







**Description**

Les pavillons sont composés d'éléments en fonte UNI EN 1561 et en acier FE 360 UNI EN 10219-1 galvanisé à chaud conformément à la norme UNI EN ISO 1461, tous correspondant par leur forme, leurs dimensions et leurs diverses décorations au dessin qui fait partie intégrante du projet.

Les pavillons sont composés comme suit :

- 1°) dix colonnes en fonte de 218 cm de haut, décorées dans le fût d'un bas-relief floral (A) et de cannelures (B), et au sommet d'un chapiteau corinthien (C), disposées à une distance de 200 cm ;
- 2°) par dix tubes en acier galvanisé à chaud (diam. 7,6 cm), ayant une fonction portante, car ils se trouvent à l'intérieur des colonnes selon le point 1°. Chaque tube est muni d'une bride préparée avec quatre trous pour la fixation au sol au moyen de boulons d'ancrage ;
- 3°) par un toit fait de poutres en treillis d'acier façonné, galvanisé à chaud et adapté pour supporter des rideaux. La poutre tubulaire périmétrique du toit est décorée de lys. (D) et les paumes (E) en fonte ;
- 4°) par un toit en fonte de 61 cm de haut, décoré de feuilles dans la partie centrale, placé sur le toit.

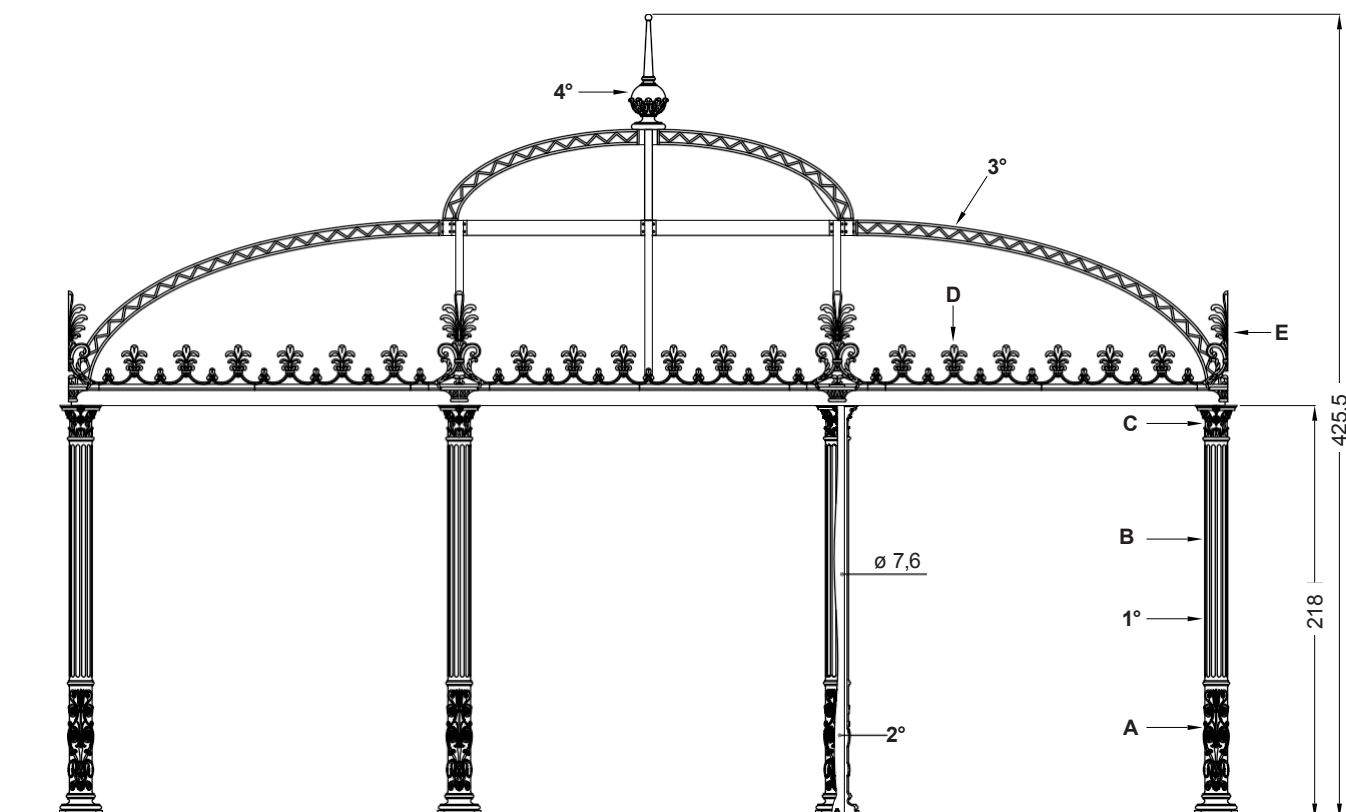
La couleur standard est le gris type Neri ou le vert RAL 6005 ;

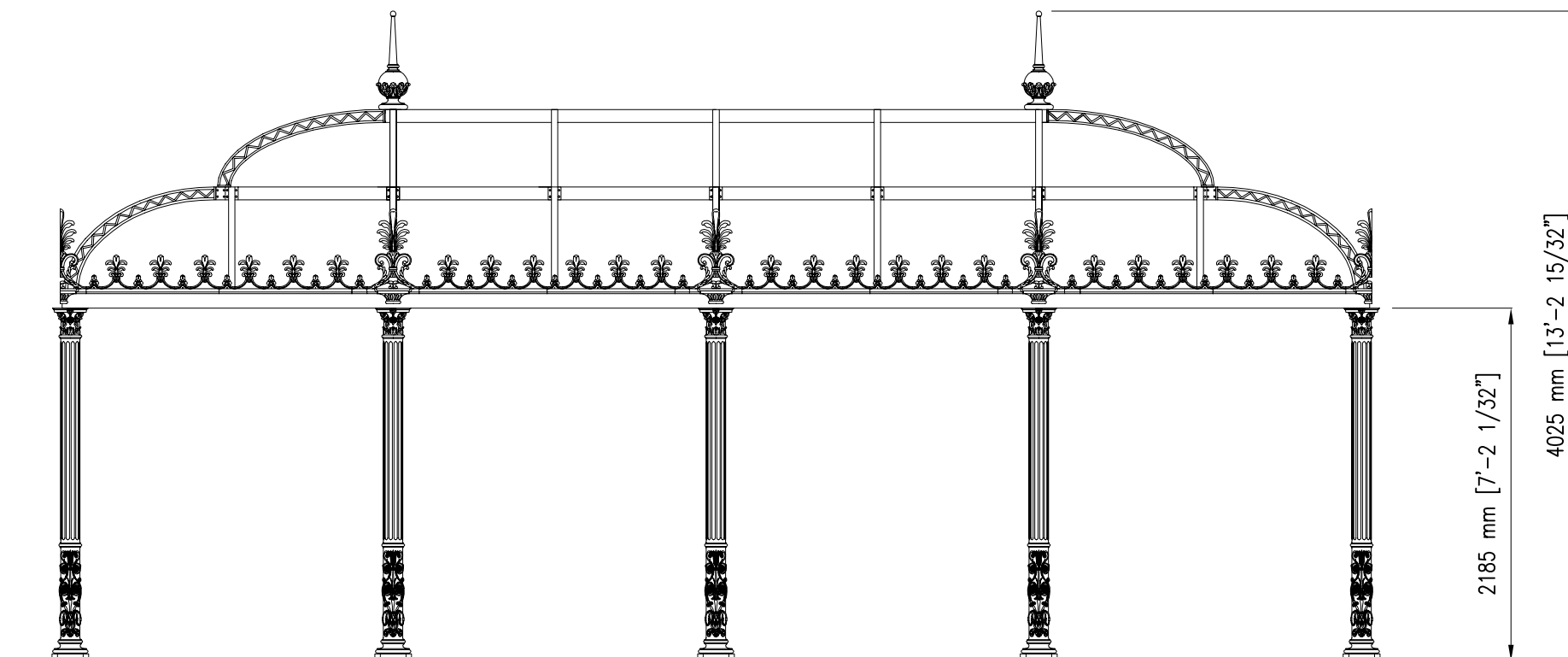
d'autres couleurs sont disponibles sur demande.

Une base en maçonnerie parfaitement plane est nécessaire pour l'installation. L'électricité, la plomberie et le revêtement de sol sont exclus de la livraison.

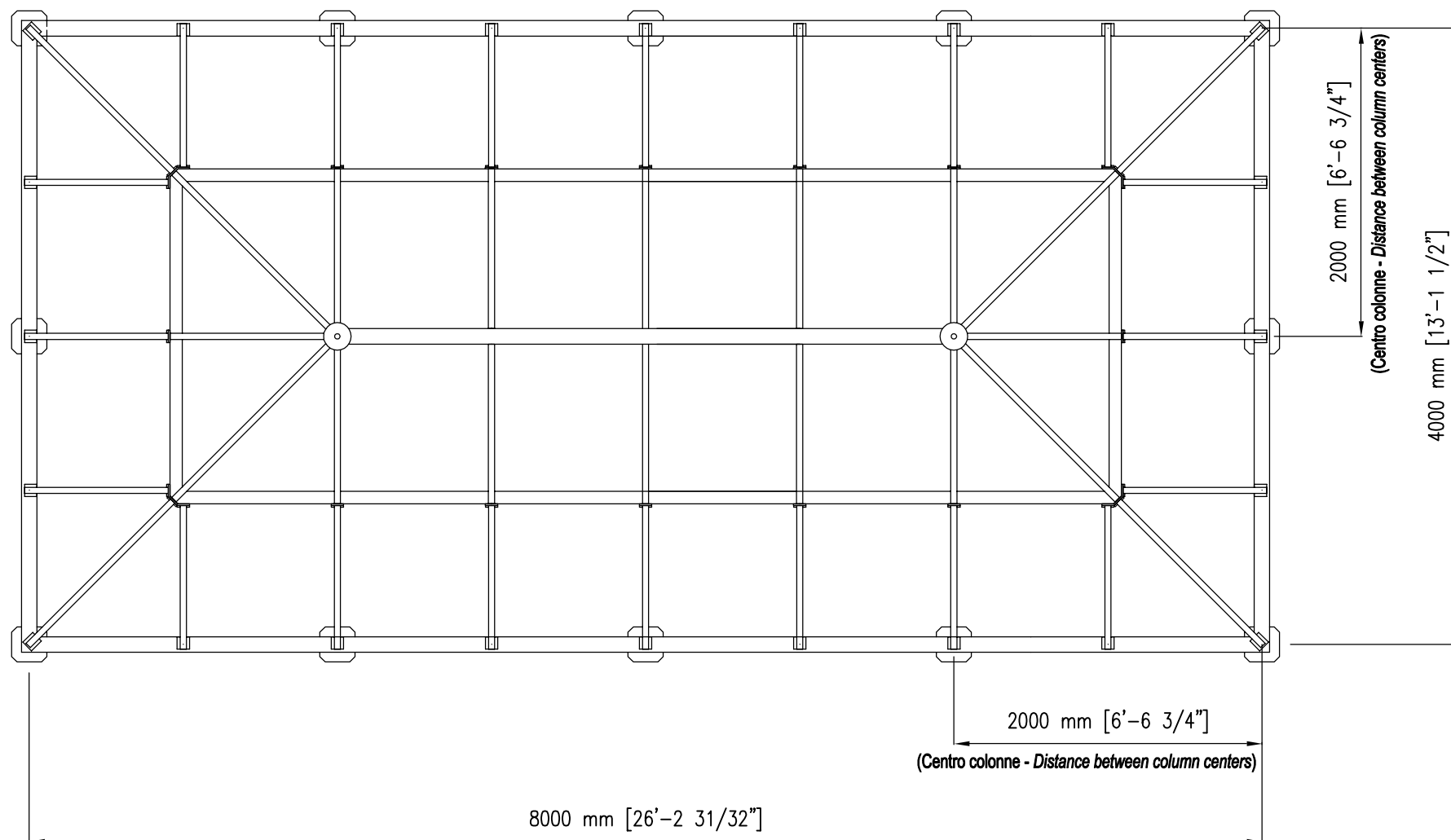
**Protection de la surface**

Veuillez vous référer aux descriptions spécifiques des cycles de peinture des matériaux du pavillon.









**Description**

Les pavillons sont composés d'éléments en fonte UNI EN 1561 et en acier FE 360 UNI EN 10219-1 galvanisé à chaud conformément à la norme UNI EN ISO 1461, tous correspondant par leur forme, leurs dimensions et leurs diverses décorations au dessin qui fait partie intégrante du projet.

Les pavillons sont composés comme suit :

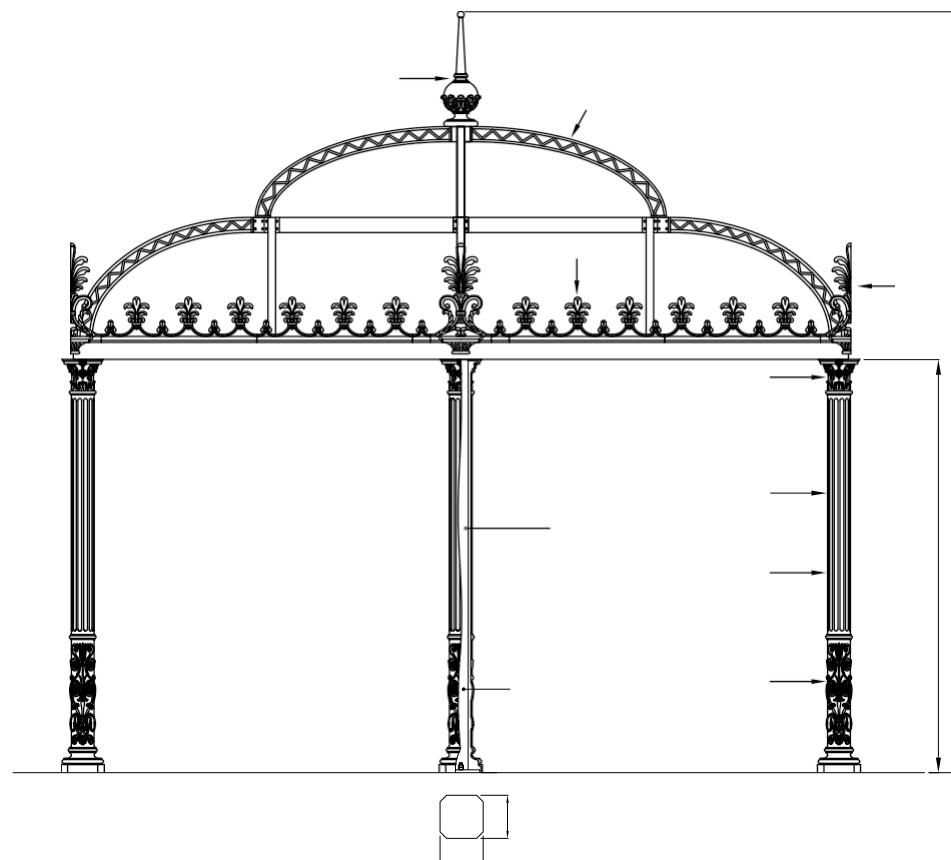
- 1) douze colonnes en fonte de 218 cm de haut, décorées dans le fût d'un bas-relief floral (A) et de cannelures (B), et au sommet d'un chapiteau corinthien (C), disposées à une distance de 200 cm ;
- 2) par douze tubes en acier galvanisé à chaud (7,6 cm de diamètre), ayant une fonction portante, car ils sont internes aux colonnes visées au point 1. Chaque tube est muni d'une bride préparée avec quatre trous pour la fixation au sol au moyen de boulons d'ancrage ;
- 3°) par un toit constitué de poutres en treillis d'acier façonné, galvanisé à chaud, apte à supporter des rideaux. La poutre tubulaire périmétrique du toit est décorée de lys (D) et de palmiers (E) en fonte ;
- 4°) par deux plateaux en fonte de 61 cm de haut, décorés de feuilles dans la partie centrale, placés sur le toit.

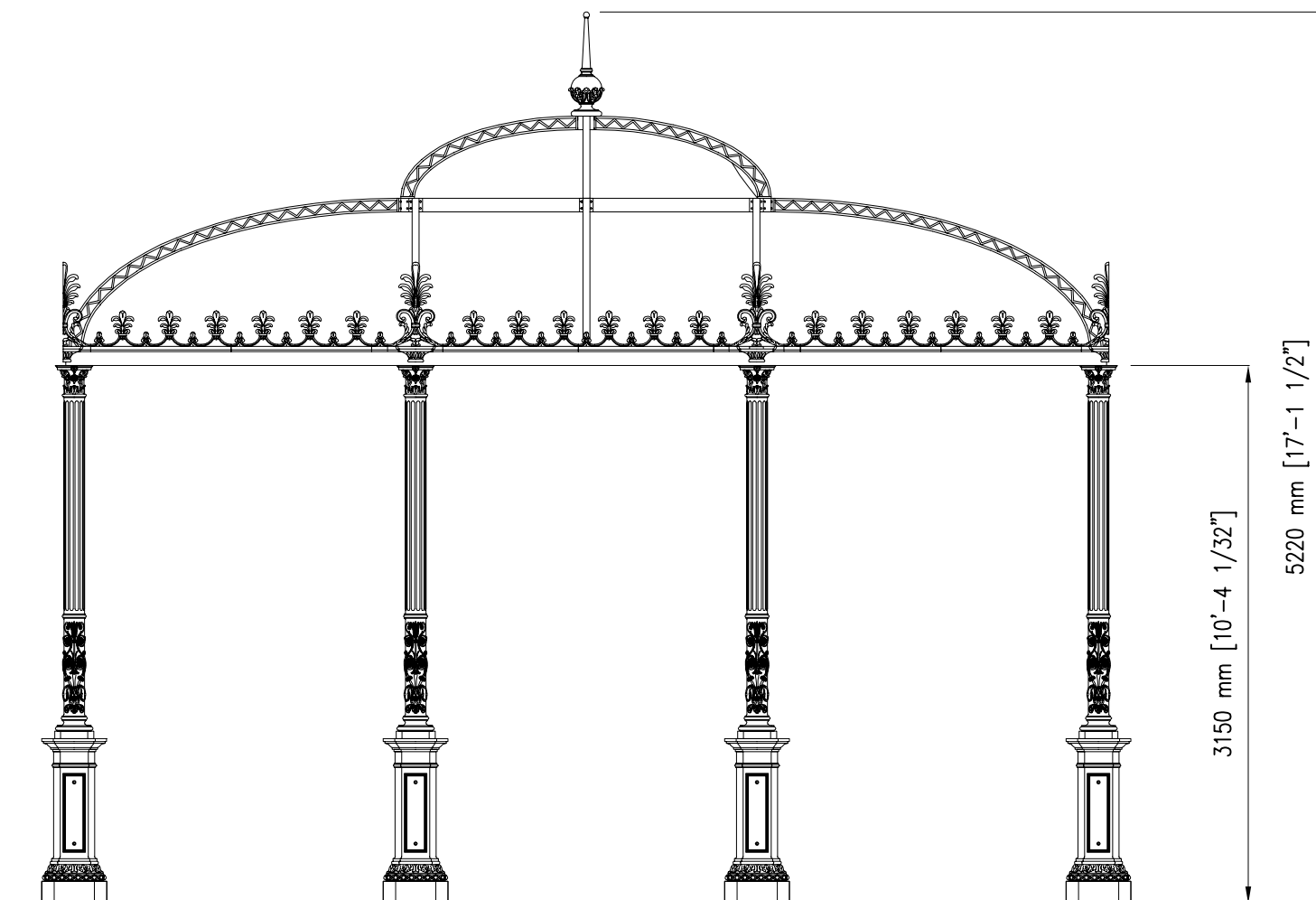
La couleur standard est le gris type Neri ou le vert RAL 6005 ; d'autres couleurs sont disponibles sur demande.

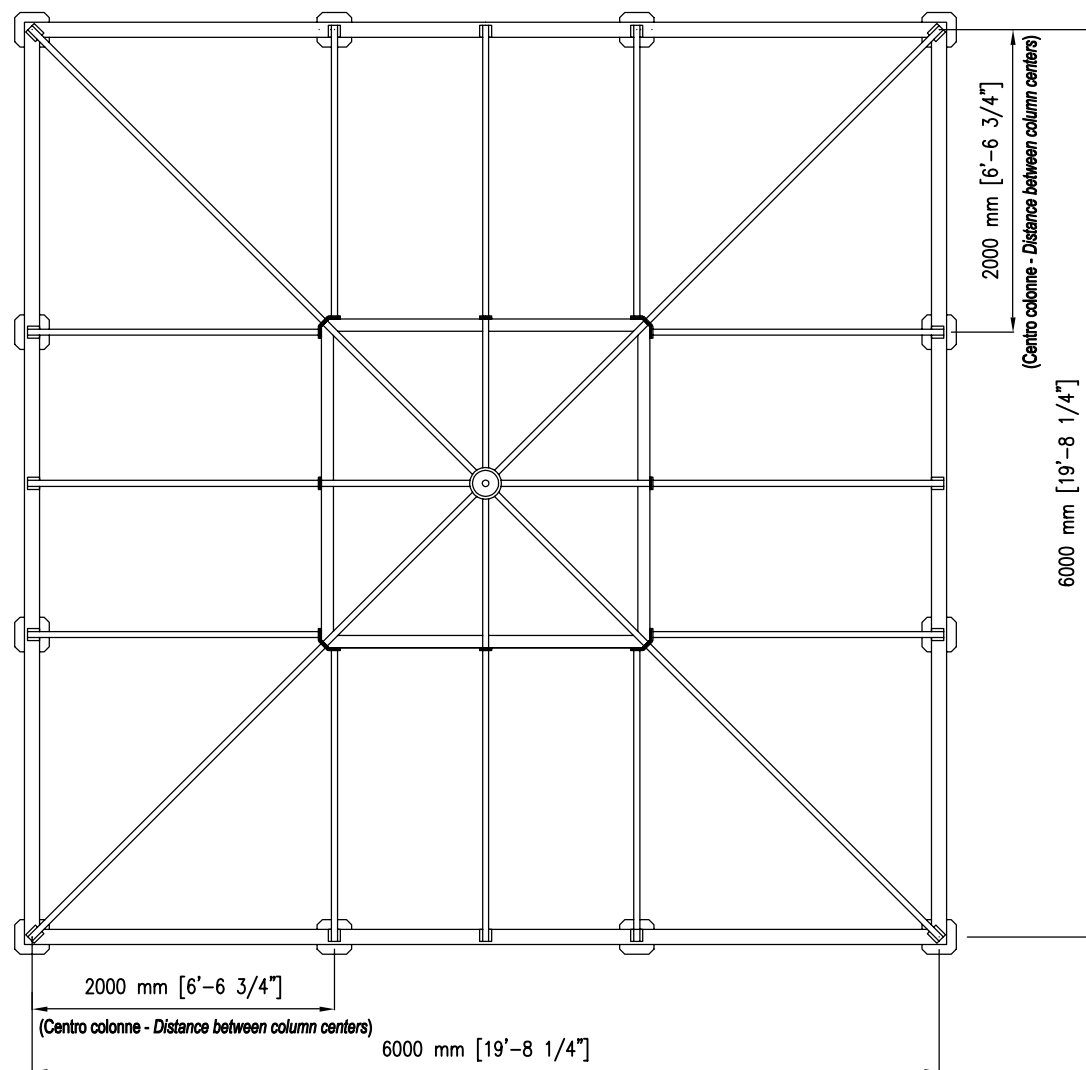
Une base en maçonnerie parfaitement plane est nécessaire pour l'installation. L'électricité, la plomberie et le revêtement de sol sont exclus de la livraison.

**Protection de la surface**

Veuillez vous référer aux descriptions spécifiques des cycles de peinture des matériaux composant le hall.







**Description**

Les pavillons sont composés d'éléments en fonte UNI EN 1561 et en acier FE 360 UNI EN 10219-1 galvanisé à chaud conformément à la norme UNI EN ISO 1461, tous correspondant par leur forme, leurs dimensions et leurs diverses décorations au dessin qui fait partie intégrante du projet.

Les pavillons sont composés comme suit :

- 1) dix socles en fonte de 96 cm de haut, de plan carré de 38 x 38 cm aux angles arrondis, décorés d'oves et de feuilles ;
- 2°) par dix colonnes en fonte de 218 cm de haut, décorées dans le fût d'un bas-relief floral (A) et de cannelures (B), et au sommet d'un chapiteau corinthien (C), disposées à une distance de 200 cm ;
- 3°) par dix tubes coniques (diam. cm 11,4 - diam. cm 7,6) en acier galvanisé à chaud, avec fonction portante, car ils sont internes aux bases et aux colonnes mentionnées aux points 1° et 2° . Chaque tube est muni d'une bride préparée avec quatre trous pour la fixation au sol au moyen de boulons d'ancrage ;
- 4e) par un toit constitué de poutres en treillis façonnées, en acier galvanisé à chaud, pouvant servir de support à des rideaux de toit. La poutre tubulaire périphérique du toit est décorée de lys (D) et les paumes (E) en fonte ;
- 5°) par un toit en fonte de 61 cm de haut, décoré de feuilles dans la partie centrale, placé sur le toit.

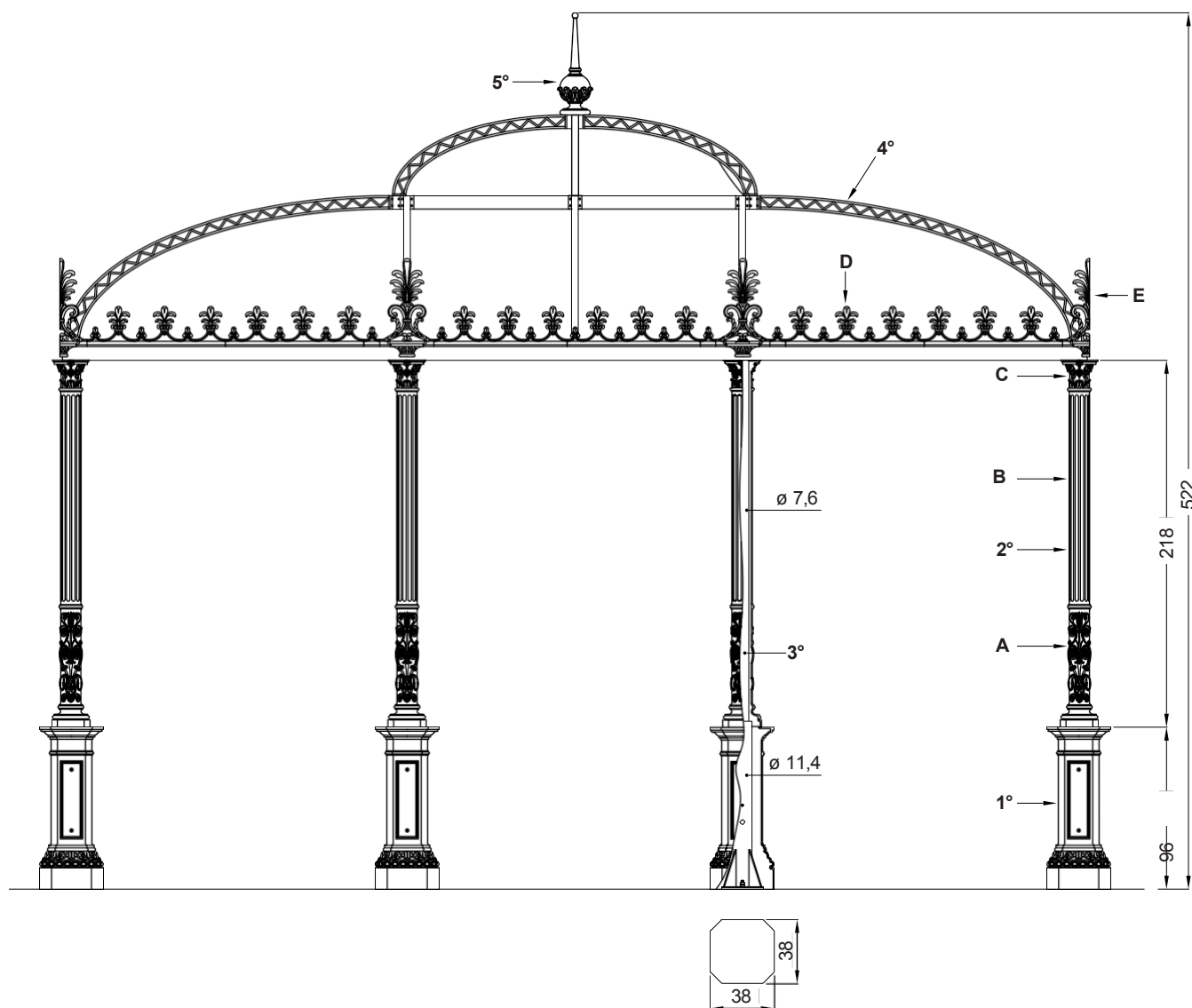
La couleur standard est le gris type Neri ou le vert RAL 6005 ;

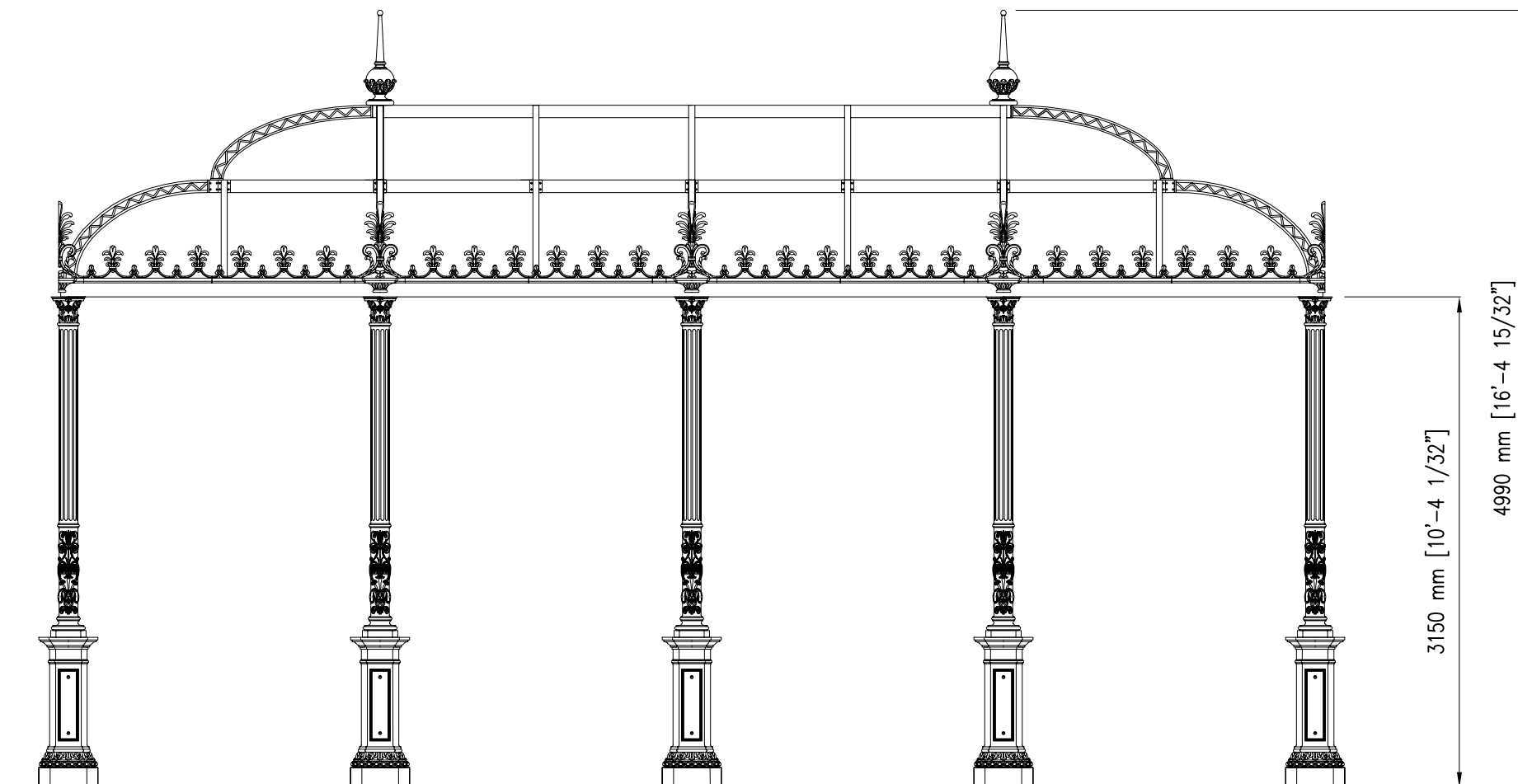
d'autres couleurs sont disponibles sur demande.

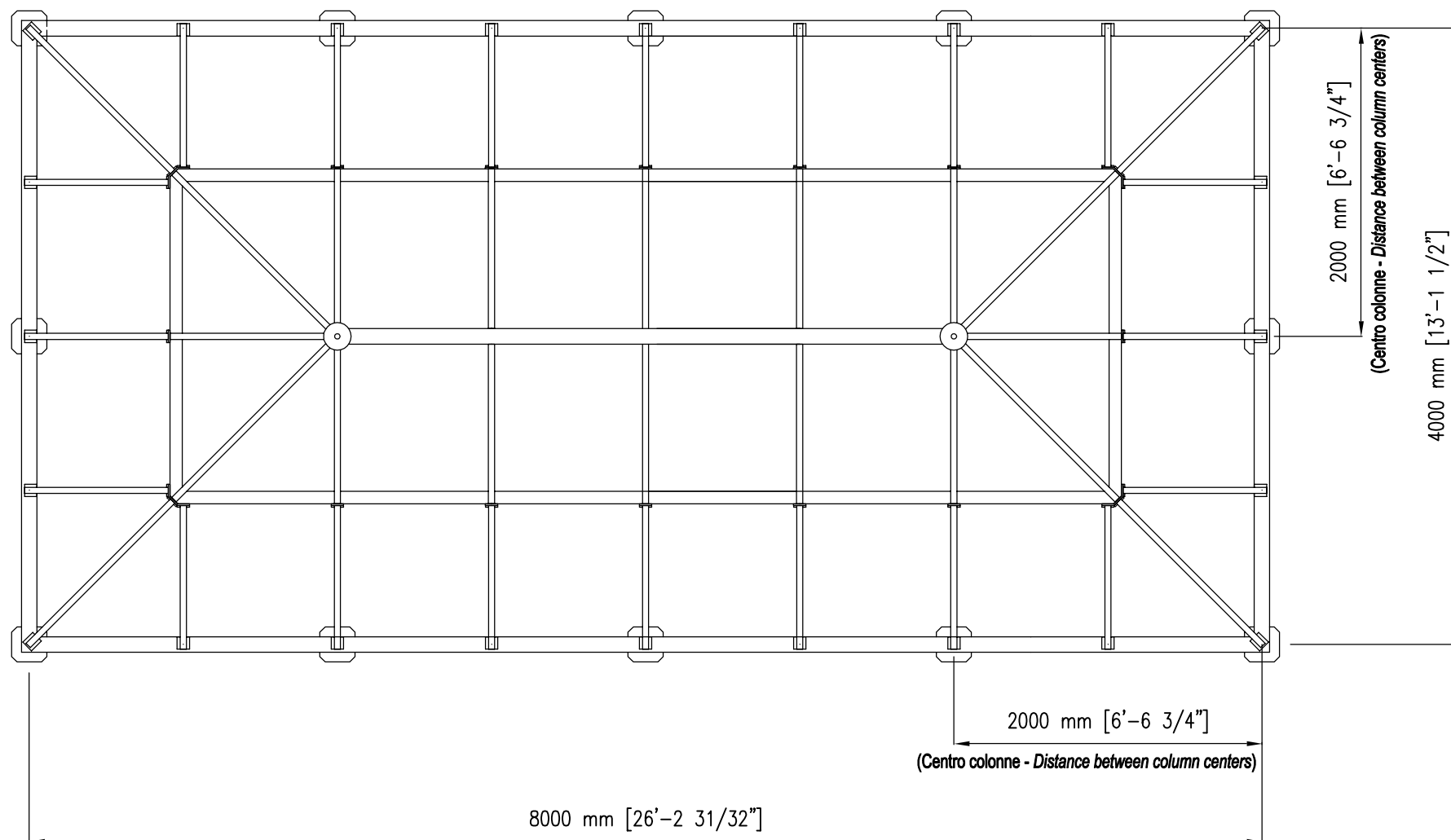
Une base en maçonnerie parfaitement plane est nécessaire pour l'installation. L'électricité, la plomberie et le revêtement de sol sont exclus de la livraison.

**Protection de la surface**

Veuillez vous référer aux descriptions spécifiques des cycles de peinture des matériaux qui composent le hall.







**Description**

Les pavillons sont composés d'éléments en fonte UNI EN 1561 et en acier FE 360 UNI EN 10219-1 galvanisé à chaud conformément à la norme UNI EN ISO 1461, tous correspondant par leur forme, leurs dimensions et leurs diverses décorations au dessin qui fait partie intégrante du projet.

Les pavillons sont composés comme suit :

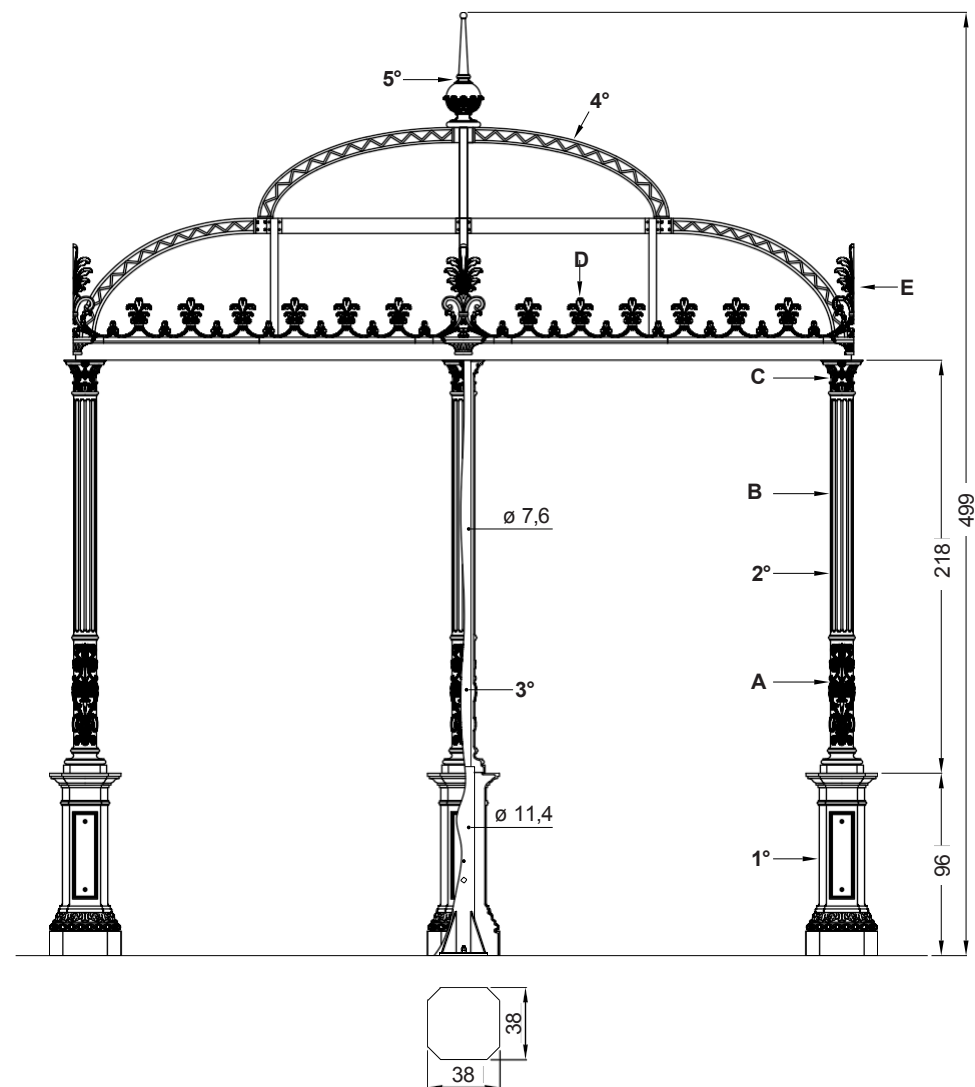
- 1°) douze socles en fonte de 96 cm de haut, de plan carré de 38 x 38 cm aux angles arrondis, décorés d'oves et de feuilles ;
- 2°) par douze colonnes en fonte de 218 cm de haut, décorées dans le fût d'un bas-relief floral (A) et de cannelures (B), et au sommet d'un chapiteau corinthien (C), disposées à une distance de 200 cm ;
- 3°) par douze tubes coniques (diam. cm 11,4 - diam. cm 7,6) en acier galvanisé à chaud, avec fonction portante, car ils sont internes aux bases et aux colonnes mentionnées aux points 1° et 2°. Chaque tube est muni d'une bride préparée avec quatre trous pour la fixation au sol au moyen de boulons d'ancrage ;
- 4°) par un toit constitué de poutres en treillis façonnées, en acier galvanisé à chaud, aptes à supporter des rideaux. La poutre tubulaire périmétrique du toit est décorée de lys (D) et de palmiers (E) en fonte ;
- 5°) par deux plateaux en fonte de 61 cm de haut, décorés de feuilles dans la partie centrale, placés sur le toit.

La couleur standard est le gris type Neri ou le vert RAL 6005 ; d'autres couleurs sont disponibles sur demande.

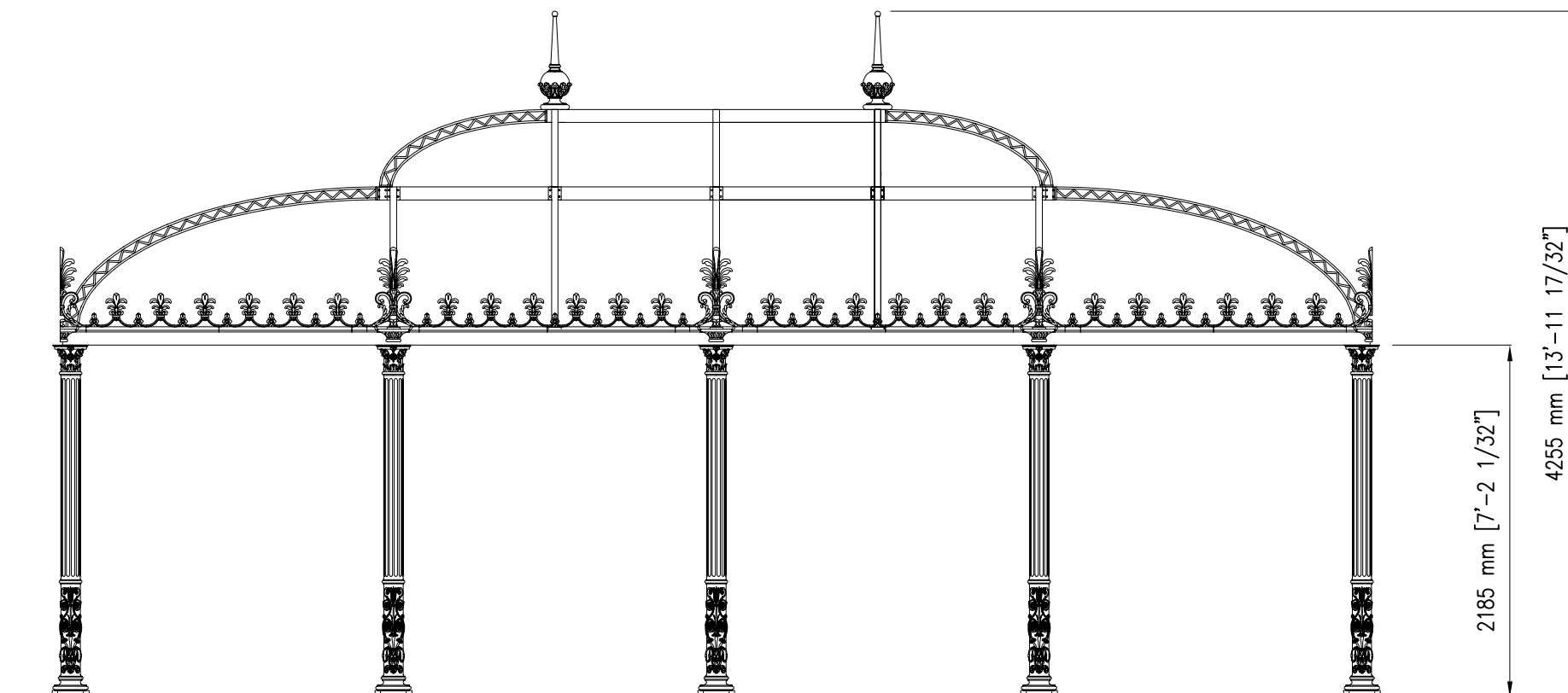
Une base en maçonnerie parfaitement plane est nécessaire pour l'installation. L'électricité, la plomberie et le revêtement de sol sont exclus de la livraison.

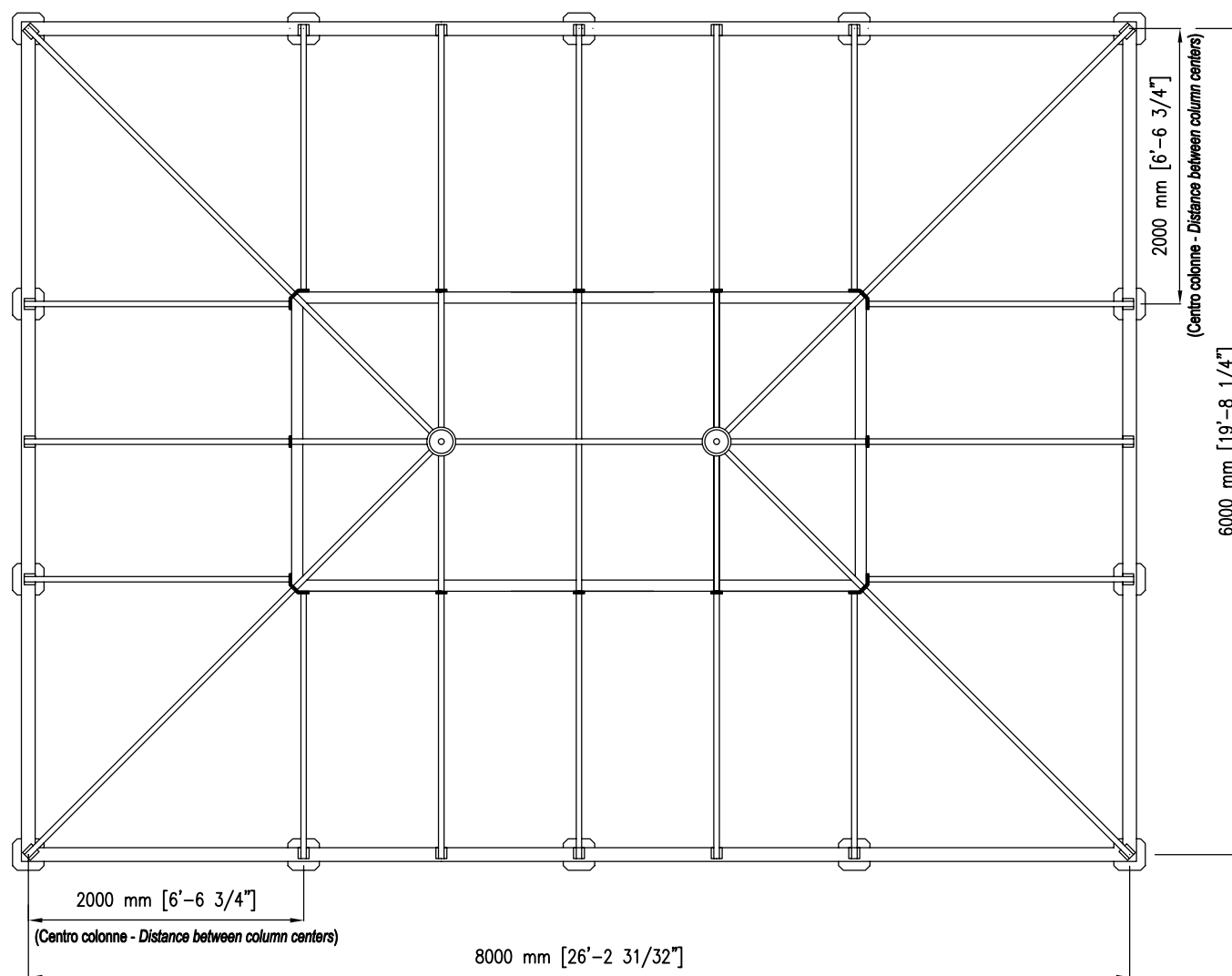
**Protection de la surface**

Veuillez vous référer aux descriptions spécifiques des cycles de peinture des matériaux qui composent le hall.









**Description**

Les pavillons sont composés d'éléments en fonte UNI EN 1561 et en acier FE 360 UNI EN 10219-1 galvanisé à chaud conformément à la norme UNI EN ISO 1461, tous correspondant par leur forme, leurs dimensions et leurs diverses décorations au dessin qui fait partie intégrante du projet.

Les pavillons sont composés comme suit :

- 1) quatorze colonnes en fonte de 218 cm de haut, décorées dans le fût d'un bas-relief floral (A) et de cannelures (B), et au sommet d'un chapiteau corinthien (C), disposées à une distance de 200 cm ;
- 2) quatorze tubes en acier galvanisé à chaud (7,6 cm de diamètre), ayant une fonction portante, car ils se trouvent à l'intérieur des colonnes visées au point 1. Chaque tube est muni d'une bride préparée avec quatre trous pour la fixation au sol au moyen de boulons d'ancrage ;
- 3°) par un toit fait de poutres en treillis d'acier façonné, galvanisé à chaud et adapté pour supporter des rideaux. La poutre tubulaire périmétrique du toit est décorée de lys. (D) et les paumes (E) en fonte ;
- 4°) par deux plateaux en fonte de 61 cm de haut, décorés de feuilles dans la partie centrale, placés sur le toit.

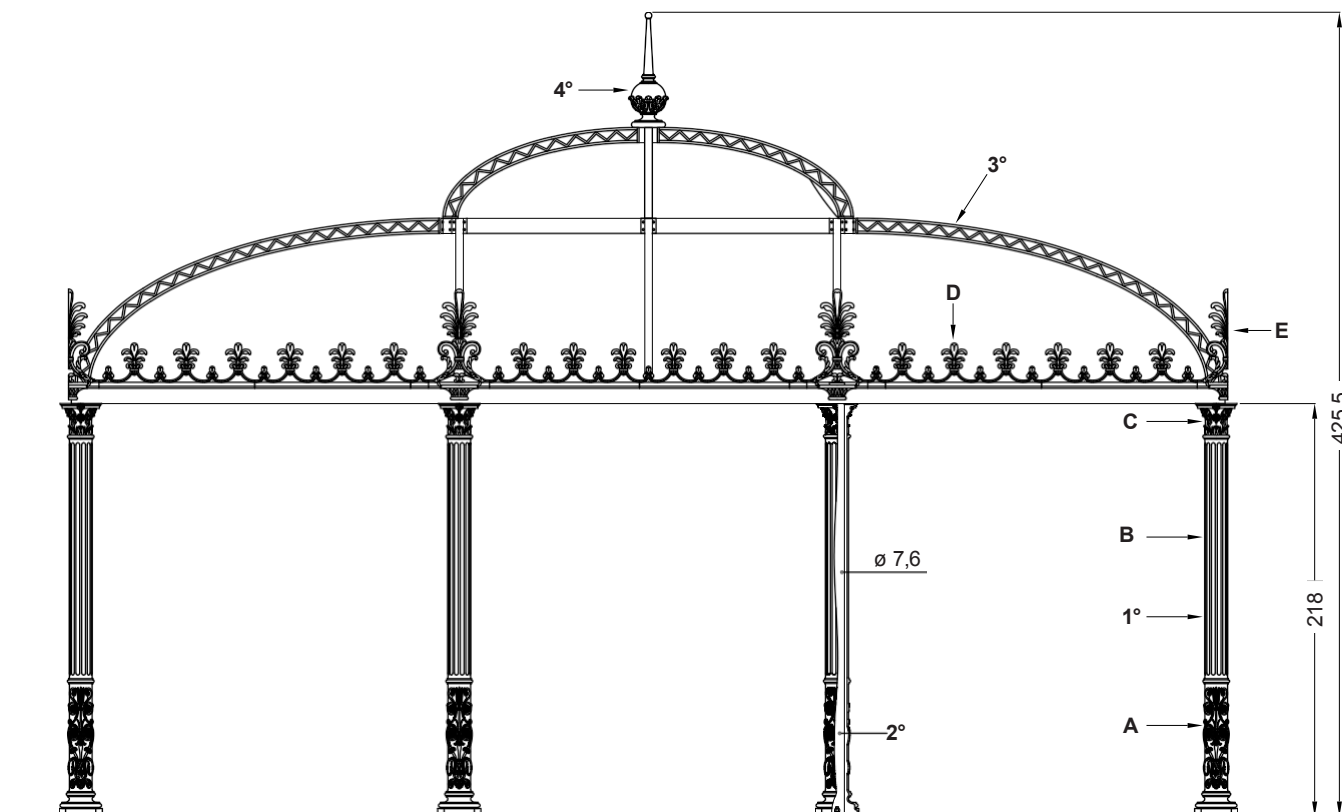
La couleur standard est le gris type Neri ou le vert RAL 6005 ;

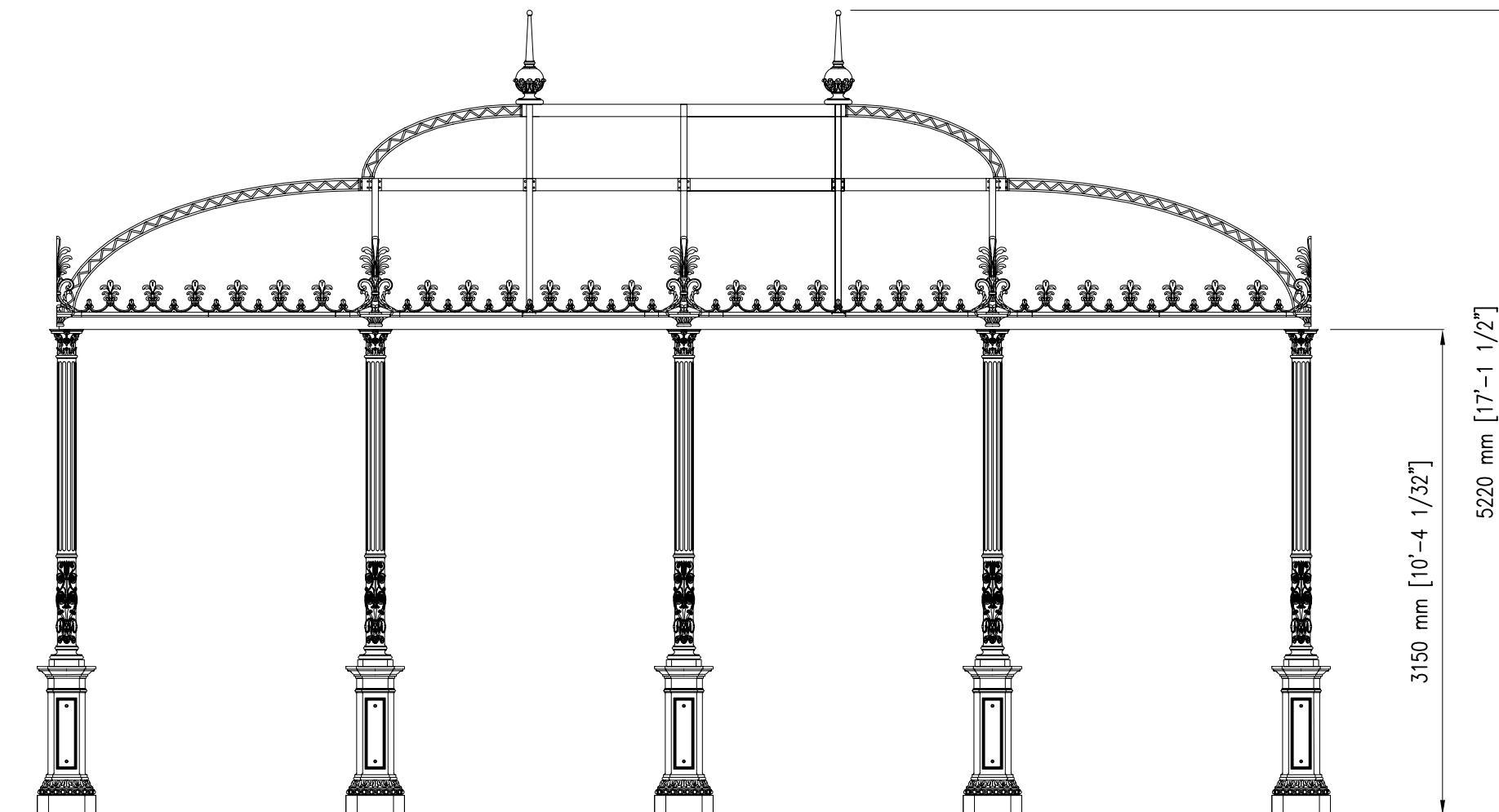
d'autres couleurs sont disponibles sur demande.

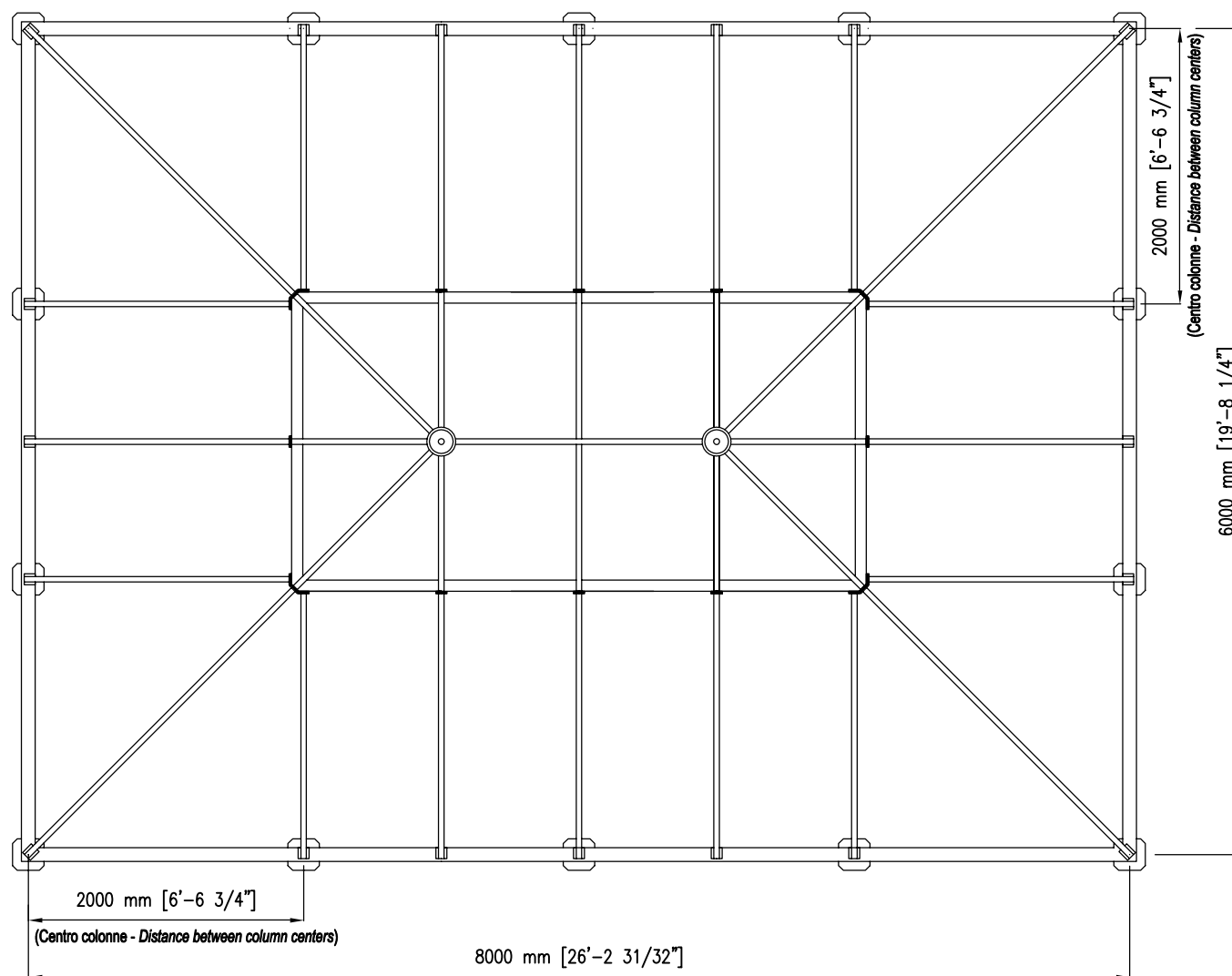
Une base en maçonnerie parfaitement plane est nécessaire pour l'installation. L'électricité, la plomberie et le revêtement de sol sont exclus de la livraison.

**Protection de la surface**

Veuillez vous référer aux descriptions spécifiques des cycles de peinture des matériaux du pavillon.







**Description**

Les pavillons sont composés d'éléments en fonte UNI EN 1561 et en acier FE 360 UNI EN 10219-1 galvanisé à chaud conformément à la norme UNI EN ISO 1461, tous correspondant par leur forme, leurs dimensions et leurs diverses décorations au dessin qui fait partie intégrante du projet.

Les pavillons sont composés comme suit :

- 1°) quatorze socles en fonte de 96 cm de haut, de plan carré de 38 x 38 cm aux angles arrondis, décorés d'oves et de feuilles ;
- 2°) par quatorze colonnes en fonte de 218 cm de haut, décorées dans le fût d'un bas-relief floral (A) et de cannelures (B), et au sommet d'un chapiteau corinthien (C), disposées à une distance de 200 cm ;
- 3°) par quatorze tubes coniques (diam. cm 11,4 - diam. cm 7,6) en acier galvanisé à chaud, avec fonction portante, car ils sont internes aux bases et aux colonnes mentionnées aux points 1° et 2°. Chaque tube est muni d'une bride préparée avec quatre trous pour la fixation au sol au moyen de boulons d'ancrage ;
- 4°) par un toit fait de poutres en treillis d'acier façonné, galvanisé à chaud et adapté pour supporter des draperies de toit. La poutre tubulaire périmétrique du toit est décorée de lys (D) et les paumes (E) en fonte ;
- 5°) par deux plateaux en fonte de 61 cm de haut, décorés de feuilles dans la partie centrale, placés sur le toit.

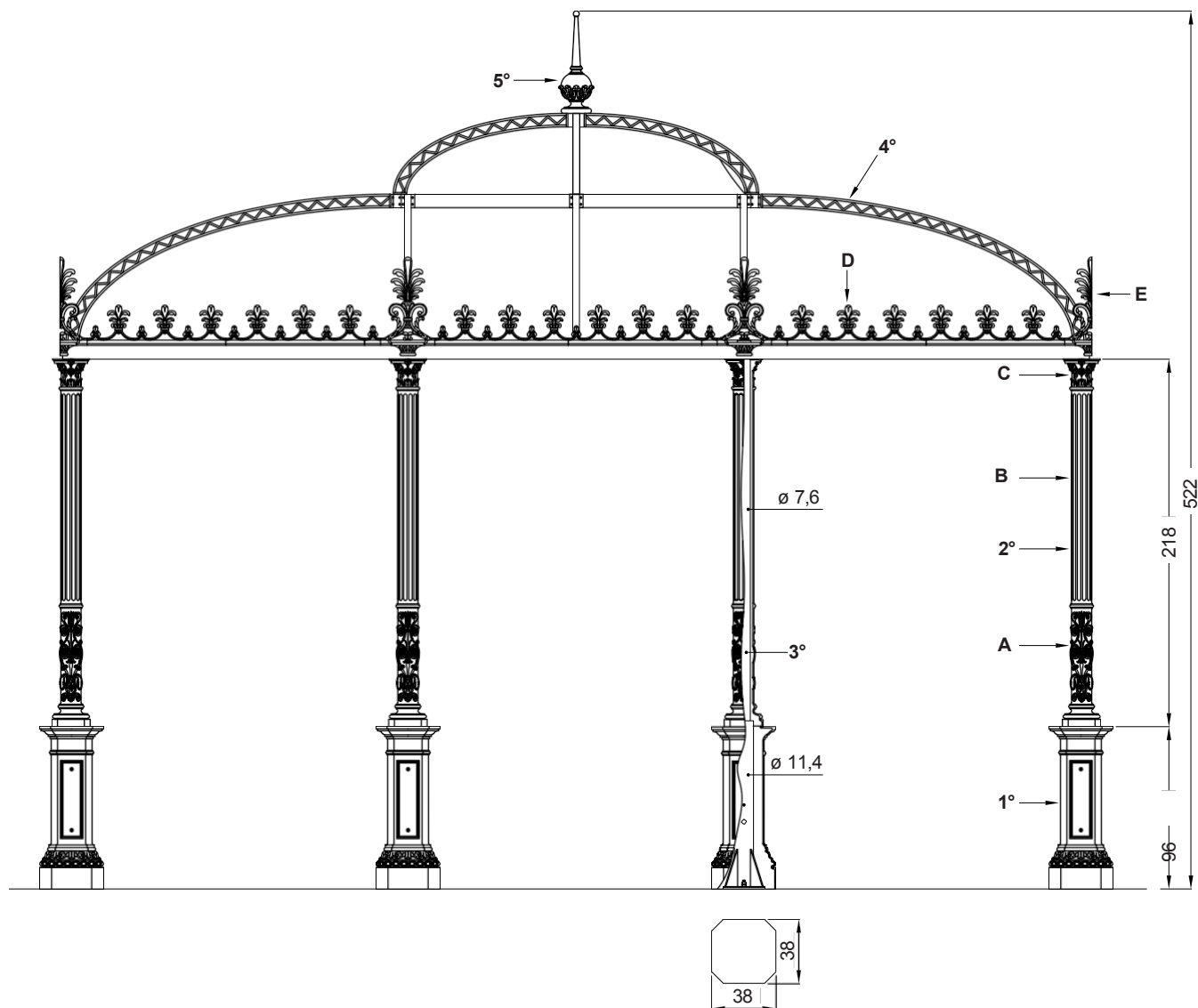
La couleur standard est le gris type Neri ou le vert RAL 6005 ;

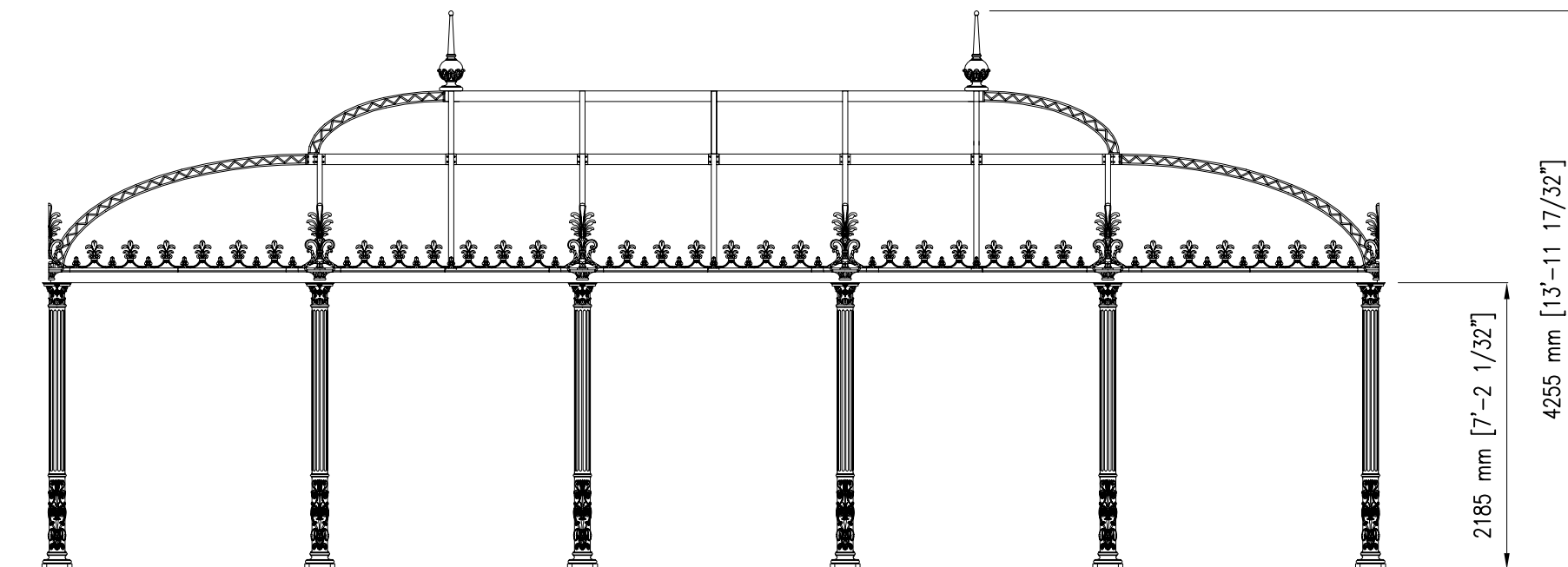
d'autres couleurs sont disponibles sur demande.

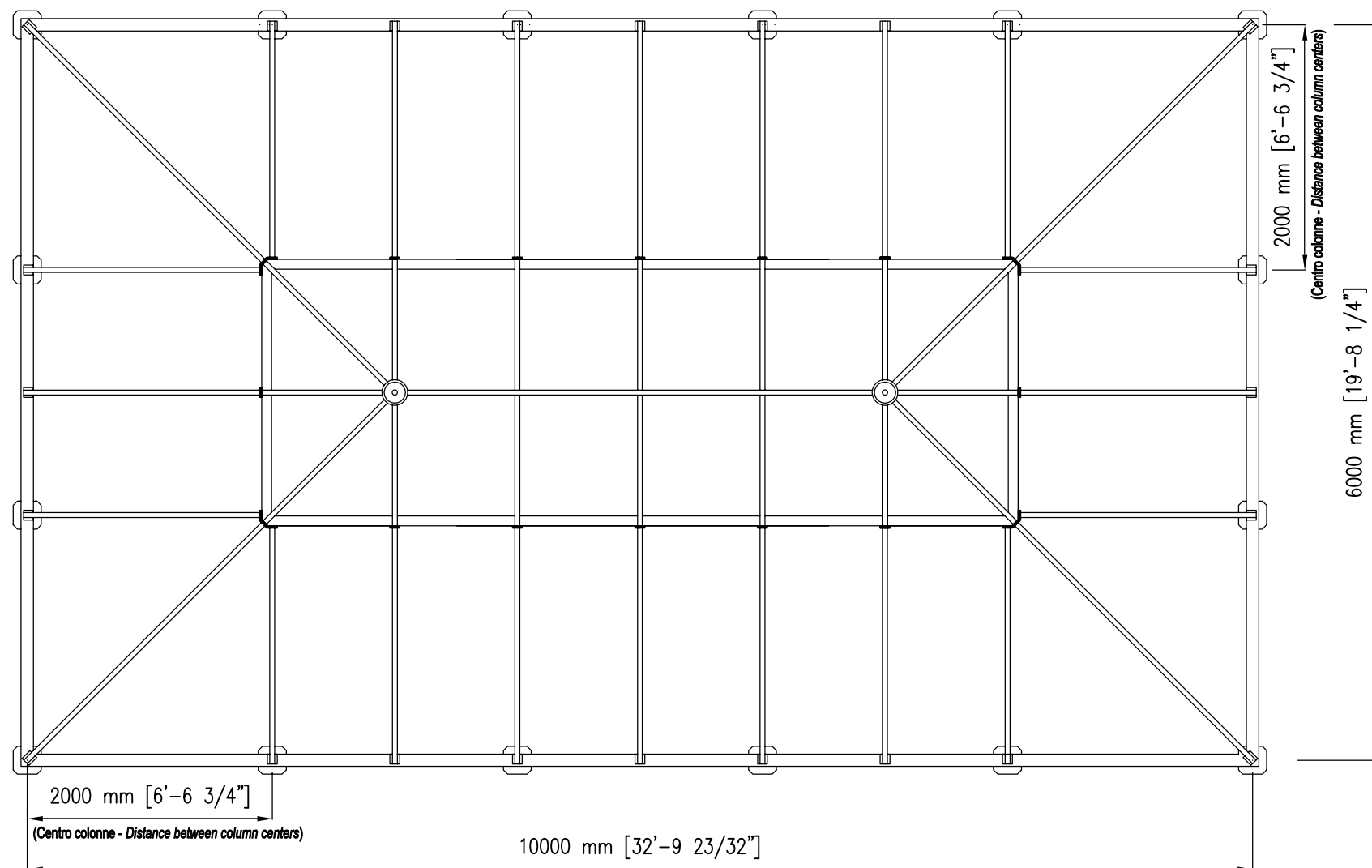
Une base en maçonnerie parfaitement plane est nécessaire pour l'installation. L'électricité, la plomberie et le revêtement de sol sont exclus de la livraison.

**Protection de la surface**

Veuillez vous référer aux descriptions spécifiques des cycles de peinture des matériaux du pavillon.









**Description**

Les pavillons sont composés d'éléments en fonte UNI EN 1561 et en acier FE 360 UNI EN 10219-1 galvanisé à chaud conformément à la norme UNI EN ISO 1461, tous correspondant par leur forme, leurs dimensions et leurs diverses décorations au dessin qui fait partie intégrante du projet.

Les pavillons sont composés comme suit :

- 1) seize colonnes en fonte de 218 cm de haut, décorées dans le fût d'un bas-relief floral (A) et de cannelures (B), et au sommet d'un chapiteau corinthien (C), disposées à une distance de 200 cm ;
- 2) par seize tubes en acier galvanisé à chaud (7,6 cm de diamètre), ayant une fonction portante, car ils se trouvent à l'intérieur des colonnes visées au point 1. Chaque tube est muni d'une bride préparée avec quatre trous pour la fixation au sol au moyen de boulons d'ancrage ;
- 3°) par un toit fait de poutres en treillis d'acier façonné, galvanisé à chaud et adapté pour supporter des rideaux. La poutre tubulaire périmétrique du toit est décorée de lys. (D) et les paumes (E) en fonte ;
- 4°) par deux plateaux en fonte de 61 cm de haut, décorés de feuilles dans la partie centrale, placés sur le toit.

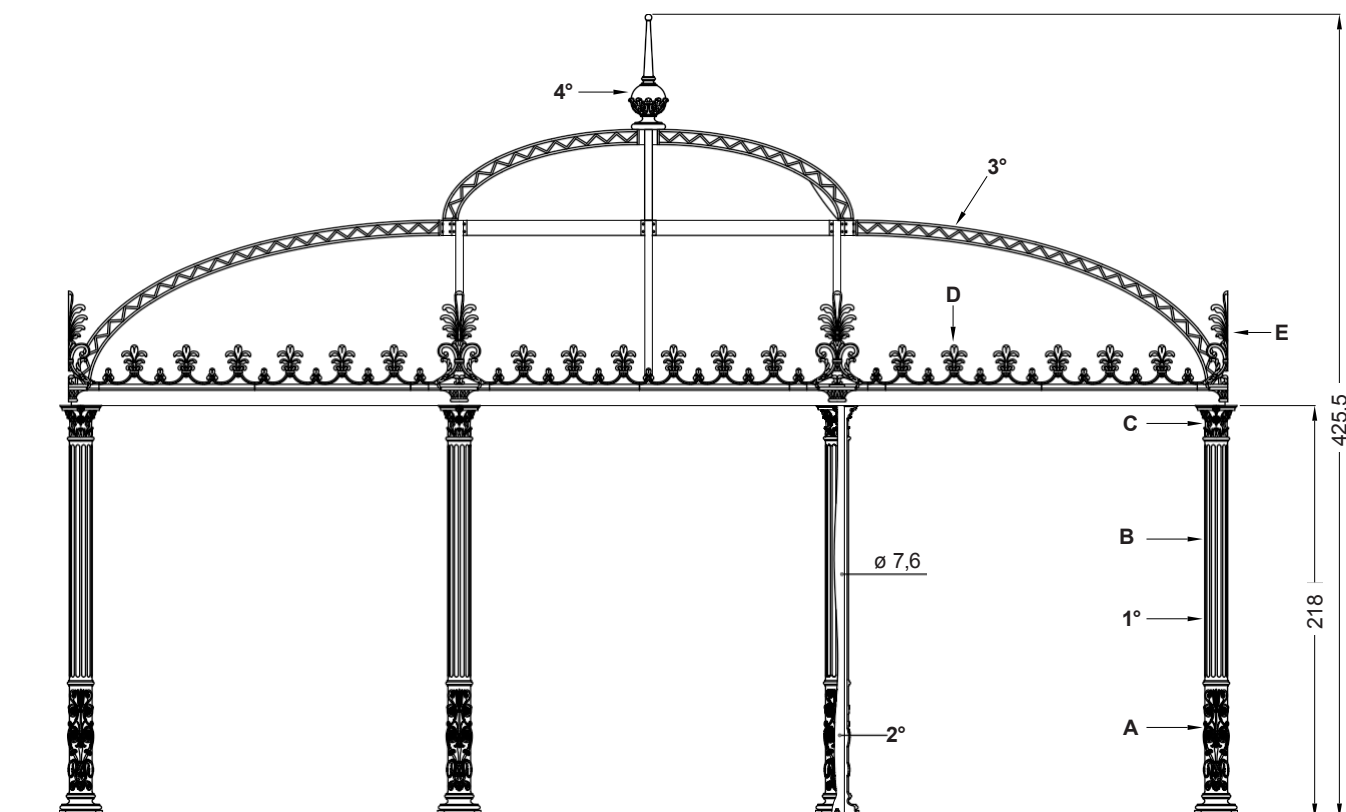
La couleur standard est le gris type Neri ou le vert RAL 6005 ;

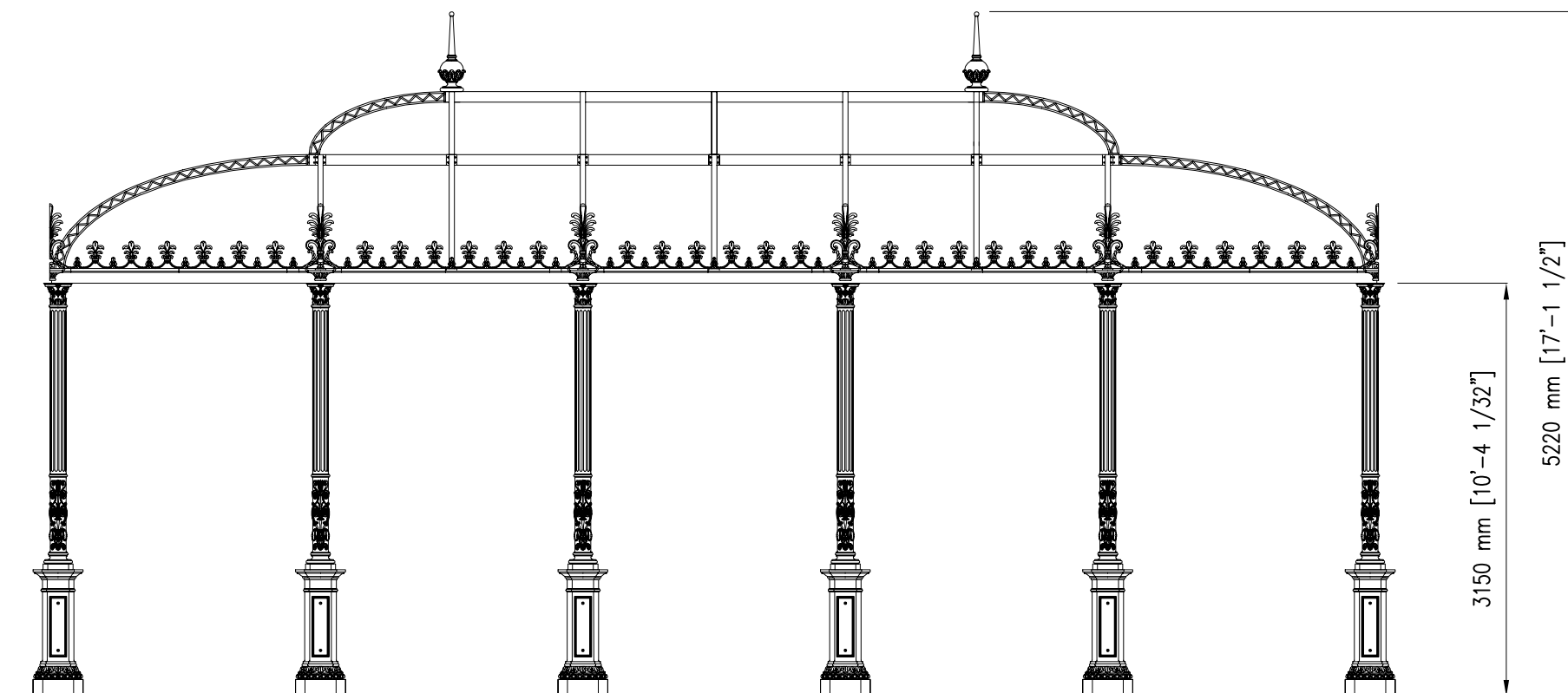
d'autres couleurs sont disponibles sur demande.

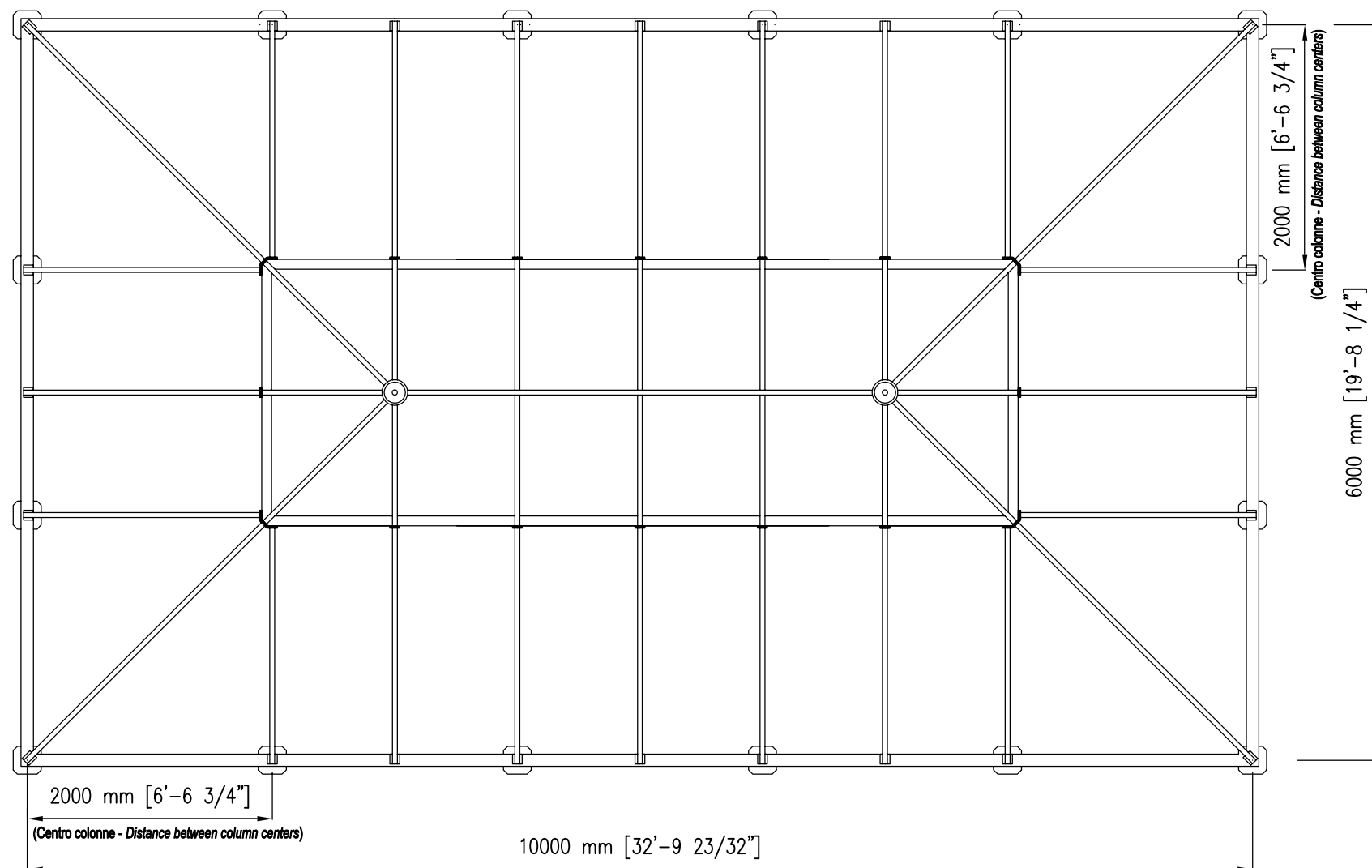
Une base en maçonnerie parfaitement plane est nécessaire pour l'installation. L'électricité, la plomberie et le revêtement de sol sont exclus de la livraison.

**Protection de la surface**

Veuillez vous référer aux descriptions spécifiques des cycles de peinture des matériaux du pavillon.







**Description**

Les pavillons sont composés d'éléments en fonte UNI EN 1561 et en acier FE 360 UNI EN 10219-1 galvanisé à chaud conformément à la norme UNI EN ISO 1461, tous correspondant par leur forme, leurs dimensions et leurs diverses décorations au dessin qui fait partie intégrante du projet.

Les pavillons sont composés comme suit :

- 1) seize socles en fonte de 96 cm de haut, de plan carré de 38 x 38 cm aux angles arrondis, décorés d'oves et de feuilles ;
- 2°) par seize colonnes en fonte de 218 cm de haut, décorées dans le fût d'un bas-relief floral (A) et de cannelures (B), et au sommet d'un chapiteau corinthien (C), disposées à une distance de 200 cm ;
- 3°) par seize tubes coniques (diam. cm 11,4 - diam. cm 7,6) en acier galvanisé à chaud, avec fonction portante, car ils sont internes aux bases et aux colonnes mentionnées aux points 1° et 2° . Chaque tube a une bride préparée avec quatre trous pour la fixation au sol au moyen de boulons d'ancrage ;
- 4°) par un toit fait de poutres en treillis d'acier façonné, galvanisé à chaud et adapté pour supporter des draperies de toit. La poutre tubulaire périmétrique du toit est décorée de lys (D) et les paumes (E) en fonte ;
- 5°) par deux plateaux en fonte de 61 cm de haut, décorés de feuilles dans la partie centrale, placés sur le toit.

La couleur standard est le gris type Neri ou le vert RAL 6005 ;

d'autres couleurs sont disponibles sur demande.

Une base en maçonnerie parfaitement plane est nécessaire pour l'installation. L'électricité, la plomberie et le revêtement de sol sont exclus de la livraison.

**Protection de la surface**

Veuillez vous référer aux descriptions spécifiques des cycles de peinture des matériaux du pavillon.

